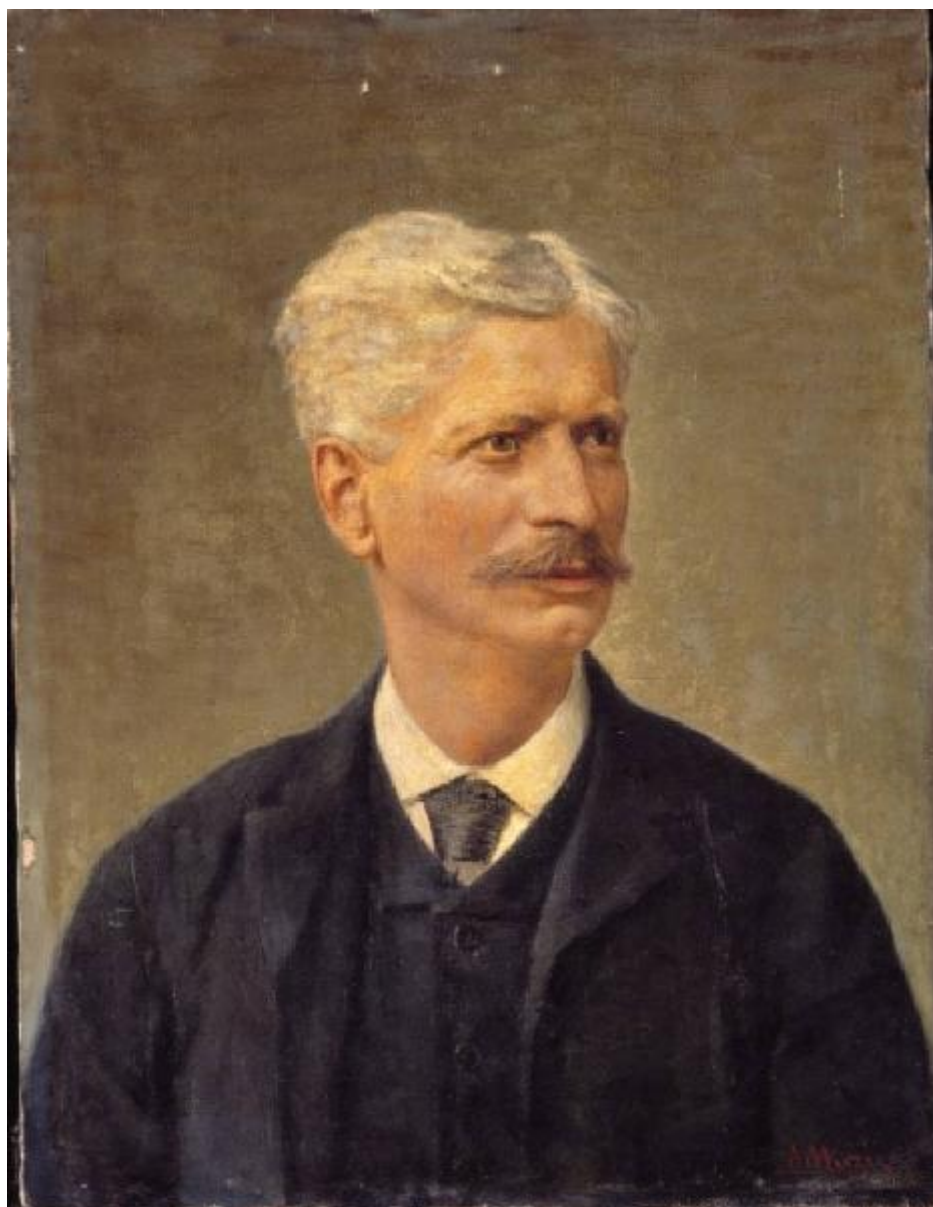


Ritratto di Achille Boschi

Muzii, Alfredo o Alfonso



Link risorsa: <https://www.lombardiabeniculturali.it/opere-arte/schede/3n110-00213/>

Scheda SIRBeC: <https://www.lombardiabeniculturali.it/opere-arte/schede-complete/3n110-00213/>

CODICI

Unità operativa: 3n110

Numero scheda: 213

Codice scheda: 3n110-00213

Tipo scheda: OA

Livello ricerca: C

CODICE UNIVOCO

Codice regione: 03

Numero catalogo generale: 01940859

Ente schedatore: R03/ Università Cattolica del Sacro Cuore di Milano

Ente competente: S27

OGGETTO

Categoria dell'oggetto: pittura

OGGETTO

Definizione: dipinto

Identificazione: opera isolata

Disponibilità del bene: reale

SOGGETTO

Categoria generale: ritratto

Identificazione: Achille Boschi

Titolo: Ritratto di Achille Boschi

LOCALIZZAZIONE GEOGRAFICO-AMMINISTRATIVA

INDICAZIONE DEL CONTENITORE FISICO

Codice del contenitore fisico: 27211

Categoria del contenitore fisico: architettura

LOCALIZZAZIONE GEOGRAFICO-AMMINISTRATIVA ATTUALE

Stato: Italia

Regione: Lombardia

Provincia: MI

Nome provincia: Milano

COLLOCAZIONE SPECIFICA

Tipologia: palazzo

Denominazione: Ospedale Maggiore Policlinico, Mangiagalli e Regina Elena - Palazzo Uffici

Indirizzo: Via Francesco Sforza, 28

DATI PATRIMONIALI E COLLEZIONI

INVENTARIO [1 / 2]

INVENTARIO [2 / 2]

STIMA

CRONOLOGIA

CRONOLOGIA GENERICA

Secolo: sec. XIX

Frazione di secolo: fine

CRONOLOGIA SPECIFICA

Da: 1890

Validità: post

A: 1899

Validità: ante

Motivazione cronologia: analisi stilistica

DEFINIZIONE CULTURALE

AUTORE

Nome di persona o ente: Muzii, Alfredo o Alfonso

Tipo intestazione: P

Dati anagrafici/Periodo di attività: sec. XIX

Motivazione dell'attribuzione: firma

DATI TECNICI

MATERIA E TECNICA

Materia: olio su tela

MISURE

Unità: cm

Altezza: 65

Larghezza: 50

Indicazioni sul soggetto

Figure: mezza figura maschile. Ritratti: ritratto maschile. Abbigliamento: cappotto scuro; gilet scuro; camicia bianca; cravatta. Corpo umano: baffi grigi, capelli bianchi

DATI ANALITICI

ISCRIZIONI [1 / 2]

Classe di appartenenza: documentaria

Tecnica di scrittura: a pennello

Posizione: recto in basso a destra

Trascrizione: A. Muzii

ISCRIZIONI [2 / 2]

Classe di appartenenza: documentaria

Tecnica di scrittura: a penna

Posizione: verso del telaio

Trascrizione: 435 bis - P35

Notizie storico-critiche

Il ritratto entrò a far parte della Quadreria nel 1925 per lascito di Lina Rossi Boschi, moglie dell'effigiato e benefattrice dell'Ospedale (cfr. il suo ritratto eseguito da Umberto Lilloni, n. inv. 435). Industriale tessile, Achille Boschi aveva fondato il primo opificio per la lavorazione della juta esistente in Brianza (cfr. La Ca' Granda, 1981, p. 295). Incerta resta la paternità del dipinto firmato da un A. Muzii che non si saprebbe se identificare con Alfonso, pittore di paesaggi nato a Pescara nel 1857, o con Alfredo Muzii, autore di alcuni studi di teste e di paesaggi apparsi all'Esposizione Nazionale di Roma del 1883 (cfr. Comanducci, IV, 1973, pp. 2175-2176).

CONSERVAZIONE

STATO DI CONSERVAZIONE

Data: 2005

Stato di conservazione: buono

Indicazioni specifiche: privo di cornice

Fonte: analisi diretta

CONDIZIONE GIURIDICA E VINCOLI

CONDIZIONE GIURIDICA

Indicazione generica: proprietà Ente sanitario

Indicazione specifica: Fondazione IRCCS Ca' Granda Ospedale Maggiore Policlinico

FONTI E DOCUMENTI DI RIFERIMENTO

DOCUMENTAZIONE FOTOGRAFICA

Codice univoco della risorsa: SC_OA_3n110-00213_IMG-0000600324

Genere: documentazione allegata

Tipo: diapositiva colore

Autore: Giudici, Giuseppe

Data: 2004-2007

Codice identificativo: AOM

Collocazione del file nell'archivio locale: jpg ritratti

Nome del file originale: profani_0035.jpg

FONTI E DOCUMENTI

Genere: documentazione esistente

Tipo: pratica

Foglio Carta: all. 6

Nome dell'archivio: AOM/ Testatori/ Rossi Lina vedova Boschi

Posizione: 3315/1925

BIBLIOGRAFIA [1 / 2]

Genere: bibliografia di confronto

Autore: Comanducci A. M.

Titolo contributo: Dizionario illustrato dei pittori, disegnatori e incisori italiani moderni e contemporanei

Anno di edizione: 1973

V., pp., nn.: v. IV pp. 2175-2176

BIBLIOGRAFIA [2 / 2]

Genere: bibliografia specifica

Autore: Ospedale Maggiore

Titolo libro o rivista: Ospedale Maggiore. Ca' Granda. Ritratti moderni

Luogo di edizione: Milano

Anno di edizione: 1986

Codice scheda bibliografia: 3n090-00038

V., pp., nn.: p. 104 n. 382

V., tavv., figg.: tav. 443

COMPILAZIONE

COMPILAZIONE

Anno di redazione: 2005

Ente compilatore: Fondazione IRCCS Ca' Granda Ospedale Maggiore Policlinico

Nome: Misserini, Eraldo

Referente scientifico: Caramel, Luciano

Referente scientifico: Rovetta, Alessandro

Funzionario responsabile: Galimberti, Paolo M.

AGGIORNAMENTO-REVISIONE [1 / 2]

Anno di aggiornamento/revisione: 2007

Nome: Cassinelli, Daniele

Ente compilatore: Fondazione IRCCS Ca' Granda Ospedale Maggiore Policlinico

Funzionario responsabile: Galimberti, Paolo M.

AGGIORNAMENTO-REVISIONE [2 / 2]

Anno di aggiornamento/revisione: 2007

Nome: Rebora, Sergio

Ente compilatore: Fondazione IRCCS Ca' Granda Ospedale Maggiore Policlinico

Funzionario responsabile: Galimberti, Paolo M.