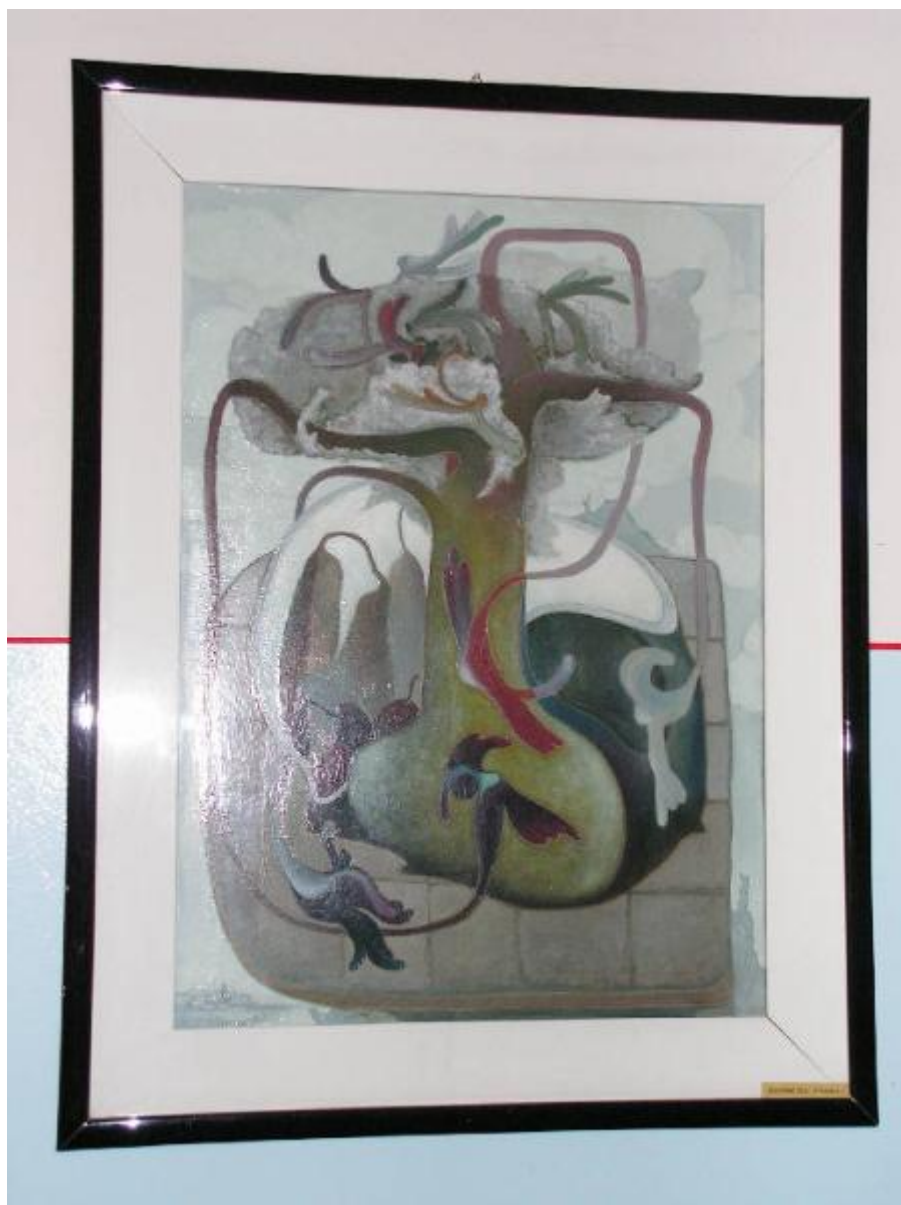


## Composizione surrealista

Balaini, R. (?)



Link risorsa: <https://www.lombardiabenculturali.it/opere-arte/schede/3o030-00436/>

Scheda SIRBeC: <https://www.lombardiabenculturali.it/opere-arte/schede-complete/3o030-00436/>

## CODICI

Unità operativa: 3o030

Numero scheda: 436

Codice scheda: 3o030-00436

Tipo scheda: OA

Livello ricerca: I

### CODICE UNIVOCO

Codice regione: 03

Numero catalogo generale: 00683597

Ente schedatore: R03/ Istituto per la Storia dell'Arte Lombarda

Ente competente: S27

## RELAZIONI

### RELAZIONI CON ALTRI BENI

Tipo relazione: è compreso

Tipo scheda: COL

Codice IDK della scheda correlata: COL-3o270-0000001

## OGGETTO

Categoria dell'oggetto: pittura

### OGGETTO

Definizione: dipinto

Disponibilità del bene: reale

### SOGGETTO

Categoria generale: composizioni di invenzione

Identificazione: Composizione astratta

Titolo: Composizione surrealista

## LOCALIZZAZIONE GEOGRAFICO-AMMINISTRATIVA

### INDICAZIONE DEL CONTENITORE FISICO

Codice del contenitore fisico: 25505

Categoria del contenitore fisico: architettura

#### **LOCALIZZAZIONE GEOGRAFICO-AMMINISTRATIVA ATTUALE**

Stato: Italia

Regione: Lombardia

Provincia: BG

Nome provincia: Bergamo

#### **COLLOCAZIONE SPECIFICA**

Tipologia: ospedale

Denominazione: Ospedali Riuniti - complesso

Indirizzo: Largo Giovanni Barozzi, 1

### **DATI PATRIMONIALI E COLLEZIONI**

#### **INVENTARIO**

#### **COLLEZIONI**

### **CRONOLOGIA**

#### **CRONOLOGIA GENERICA**

Secolo: sec. XX

Frazione di secolo: ultimo quarto

#### **CRONOLOGIA SPECIFICA**

Da: 1974

Validità: post

A: 2001

Validità: ante

Motivazione cronologia: analisi storica

### **DEFINIZIONE CULTURALE**

#### **AUTORE**

Ruolo: esecutore

Nome di persona o ente: Balaini, R. (?)

Tipo intestazione: P

Motivazione dell'attribuzione: firma

#### **AMBITO CULTURALE**

Denominazione: ambito Italia settentrionale

Motivazione dell'attribuzione: contesto

### **DATI TECNICI**

#### **MATERIA E TECNICA**

Materia: tela

Tecnica: pittura a olio

#### **MISURE**

Unità: cm

Altezza: 70

Larghezza: 50

### **DATI ANALITICI**

#### **DESCRIZIONE**

Indicazioni sull'oggetto: Dipinto

Indicazioni sul soggetto: Forme fantastiche

#### **ISCRIZIONI [1 / 2]**

Classe di appartenenza: documentaria

Tecnica di scrittura: a pennello

#### **ISCRIZIONI [2 / 2]**

Classe di appartenenza: firma

Tecnica di scrittura: a pennello

### **CONSERVAZIONE**

#### **STATO DI CONSERVAZIONE**

Data: 2009

Stato di conservazione: buono

### **CONDIZIONE GIURIDICA E VINCOLI**

## CONDIZIONE GIURIDICA

Indicazione generica: proprietà Ente sanitario

Indicazione specifica: A.S.S.T. Papa Giovanni XXIII

## FONTI E DOCUMENTI DI RIFERIMENTO

### DOCUMENTAZIONE FOTOGRAFICA [1 / 4]

Genere: documentazione allegata

Tipo: fotografia digitale colore

Autore: Iorio, Patrizia

Data: 2009/06/11

Collocazione del file nell'archivio locale: SIRBEC\MATERIALI SIRBEC\IMMAGINI SCHEDE OA

Nome del file originale: pPICT2324.JPG

### DOCUMENTAZIONE FOTOGRAFICA [2 / 4]

Genere: documentazione allegata

Tipo: fotografia digitale colore

Autore: Iorio, Patrizia

Data: 2009/06/11

Collocazione del file nell'archivio locale: SIRBEC\MATERIALI SIRBEC\IMMAGINI SCHEDE OA

Nome del file originale: pPICT2326.JPG

### DOCUMENTAZIONE FOTOGRAFICA [3 / 4]

Codice univoco della risorsa: SC\_OA\_3o030-00436\_IMG-0000300806

Genere: documentazione allegata

Tipo: fotografia digitale colore

Autore: Tosi, Luca

Data: 2009/06/23

Codice identificativo: 3o030-00436-0000300806

Collocazione del file nell'archivio locale: D:\SIRBEC\MATERIALI SIRBEC\IMMAGINI SCHEDE OA

Nome del file originale: PICT2324.JPG

### DOCUMENTAZIONE FOTOGRAFICA [4 / 4]

Codice univoco della risorsa: SC\_OA\_3o030-00436\_IMG-0000300807

Genere: documentazione allegata

Tipo: fotografia digitale colore

Autore: Tosi, Luca

Data: 2009/06/23

Codice identificativo: 3o030-00436-0000300807

Collocazione del file nell'archivio locale: D:\SIRBEC\MATERIALI SIRBEC\IMMAGINI SCHEDE OA

Nome del file originale: PICT2326.JPG

## COMPILAZIONE

### COMPILAZIONE

Anno di redazione: 2009

Ente compilatore: Istituto per la Storia dell'Arte Lombarda

Nome: Iorio, Patrizia

Referente scientifico: Zanzottera, Ferdinando