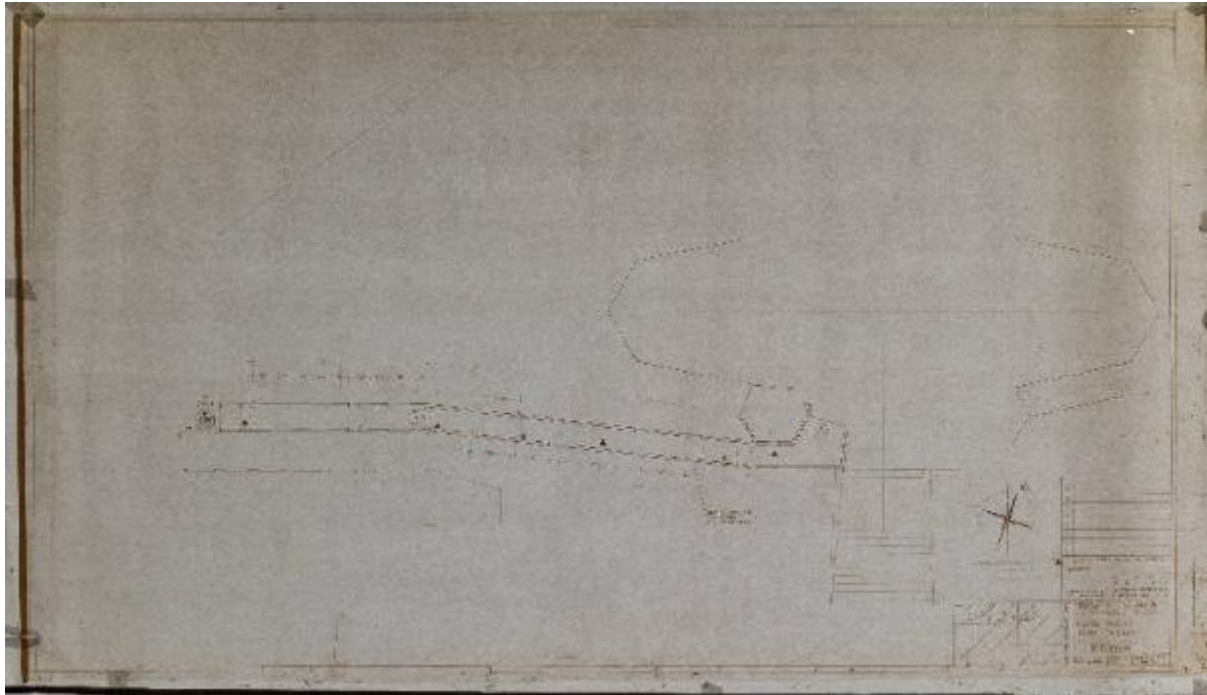


## Chiesa S. Carlo B. all'Ospedale S. Carlo. Pianta cunicolo + 1,00 -> + 2,00 PT/100/6

Studio d'architettura Gio Ponti, Antonio Fornaroli, Alberto Rosselli; Cuneo



Link risorsa: <https://www.lombardiabeniculturali.it/opere-arte/schede/3o030-00625/>

Scheda SIRBeC: <https://www.lombardiabeniculturali.it/opere-arte/schede-complete/3o030-00625/>

## CODICI

Unità operativa: 3o030

Numero scheda: 625

Codice scheda: 3o030-00625

Tipo scheda: OA

Livello ricerca: C

## CODICE UNIVOCO

Codice regione: 03

Numero catalogo generale: 00685750

Ente schedatore: R03/ Istituto per la Storia dell'Arte Lombarda

Ente competente: S27

## RELAZIONI

### RELAZIONI CON ALTRI BENI

Tipo relazione: è compreso

Tipo scheda: COL

Codice IDK della scheda correlata: COL-3o210-0000007

## OGGETTO

Categoria dell'oggetto: disegno

### OGGETTO

Definizione: disegno

### QUANTITA'

Numero: 2

Disponibilità del bene: reale

### SOGGETTO

Categoria generale: architettura

Identificazione: Progetto architettonico della Chiesa di S. Maria Annunciata

Titolo: Chiesa S. Carlo B. all'Ospedale S. Carlo. Pianta cunicolo + 1,00 -> + 2,00 PT/100/6

## LOCALIZZAZIONE GEOGRAFICO-AMMINISTRATIVA

### INDICAZIONE DEL CONTENITORE FISICO

Codice del contenitore fisico: 27107

Categoria del contenitore fisico: architettura

### LOCALIZZAZIONE GEOGRAFICO-AMMINISTRATIVA ATTUALE

Stato: Italia

Regione: Lombardia

Provincia: MI

Nome provincia: Milano

### COLLOCAZIONE SPECIFICA

Tipologia: ospedale

Qualificazione: civile

Denominazione: Ospedale S. Carlo

Indirizzo: Via Pio II, 3

## DATI PATRIMONIALI E COLLEZIONI

### STIMA

### COLLEZIONI

## CRONOLOGIA

### CRONOLOGIA GENERICA

Secolo: sec. XX

Frazione di secolo: terzo quarto

### CRONOLOGIA SPECIFICA

Da: 1964

Validità: post

A: 1964

Validità: ante

Specificata: 27 maggio 1964

Motivazione cronologia: iscrizione

## DEFINIZIONE CULTURALE

### AUTORE [1 / 2]

Ruolo: progettista

Nome di persona o ente: Studio d'architettura Gio Ponti, Antonio Fornaroli, Alberto Rosselli

Tipo intestazione: E

Dati anagrafici/Periodo di attività: 1952-1976

Motivazione dell'attribuzione: analisi stilistica

### AUTORE [2 / 2]

Ruolo: disegnatore

Nome di persona o ente: Cuneo

Tipo intestazione: P

Dati anagrafici/Periodo di attività: notizie sec. XX seconda metà

Motivazione dell'attribuzione: iscrizione

## DATI TECNICI

### MATERIA E TECNICA

Materia: copia lucido da lucido

### MISURE

Unità: cm

Altezza: 65.50

Larghezza: 111.80

## DATI ANALITICI

### DESCRIZIONE

Indicazioni sull'oggetto: Pianta del cunicolo di collegamento tra la chiesa e l'Ospedale S. Carlo Borromeo di Milano

Indicazioni sul soggetto: Architetture

## CONSERVAZIONE

### STATO DI CONSERVAZIONE [1 / 3]

Data: 2009

Stato di conservazione: buono

### **STATO DI CONSERVAZIONE [2 / 3]**

Data: 2012

Stato di conservazione: buono

Fonte: osservazione diretta

### **STATO DI CONSERVAZIONE [3 / 3]**

Data: 2013

Stato di conservazione: discreto

Indicazioni specifiche: strappo, lesioni

Fonte: osservazione diretta

## **CONDIZIONE GIURIDICA E VINCOLI**

### **CONDIZIONE GIURIDICA**

Indicazione generica: proprietà Ente sanitario

Indicazione specifica: A.S.S.T. Santi Paolo e Carlo

## **FONTI E DOCUMENTI DI RIFERIMENTO**

### **DOCUMENTAZIONE FOTOGRAFICA [1 / 3]**

Codice univoco della risorsa: SC\_OA\_3o030-00625\_IMG-0000469010

Genere: documentazione allegata

Tipo: fotografia digitale colore

Autore: BAUER

Codice identificativo: 3o030-00625\_01\_B2

Nome del file originale: 3o030-00625\_01\_B2.tif

### **DOCUMENTAZIONE FOTOGRAFICA [2 / 3]**

Codice univoco della risorsa: SC\_OA\_3o030-00625\_IMG-0000469011

Genere: documentazione allegata

Tipo: fotografia digitale colore

Autore: Tosi, Luca

Data: 2009/12/04

Ente proprietario: ISAL

Codice identificativo: IMG\_5911

Indirizzo web: 1

Nome del file originale: OA-3o030-00625 (a).jpg

**DOCUMENTAZIONE FOTOGRAFICA [3 / 3]**

Codice univoco della risorsa: SC\_OA\_3o030-00625\_IMG-0000469012

Genere: documentazione allegata

Tipo: fotografia digitale colore

Autore: Tosi, Luca

Data: 2009/12/04

Ente proprietario: ISAL

Codice identificativo: IMG\_5912

Indirizzo web: 2

Nome del file originale: OA-3o030-00625 (b).jpg

**BIBLIOGRAFIA [1 / 2]**

Genere: bibliografia specifica

Autore: Zanzottera F.

Titolo libro o rivista: Gio Ponti/ Meravigliosa ventura costruire chiese

Titolo contributo

Regesto sintetico dei documenti cartacei e fotografici della cappella dell'Ospedale San Carlo Borromeo di Milano

Luogo di edizione: Milano, Ospedale San Carlo Borromeo

Anno di edizione: 2006

V., pp., nn.: 142-143

**BIBLIOGRAFIA [2 / 2]**

Genere: bibliografia specifica

Autore: Di Francesco C. / Lattanzi D. / Mapelli M.

Titolo libro o rivista: Gio Ponti/ Meravigliosa ventura costruire chiese

Titolo contributo: L'avvio di un cantiere sperimentale alla chiesa dell'Ospedale San Carlo Borromeo

Luogo di edizione: Milano, Ospedale San Carlo Borromeo

Anno di edizione: 2006

V., pp., nn.: 114

**COMPILAZIONE**

**COMPILAZIONE**

Anno di redazione: 2009

Ente compilatore: Istituto per la Storia dell'Arte Lombarda

Nome: Tosi, Luca

Referente scientifico: Zanzottera, Ferdinando

**AGGIORNAMENTO-REVISIONE [1 / 2]**

Anno di aggiornamento/revisione: 2012

Nome: Porcelluzzi, Anna

Ente compilatore: Consorzio Villa Reale e Parco di Monza

Referente scientifico: Minervini, Enzo

Funzionario responsabile: Urbisci, Sergio

**AGGIORNAMENTO-REVISIONE [2 / 2]**

Anno di aggiornamento/revisione: 2013

Nome: Garnerone, Daniele

Ente compilatore: Istituto per la Storia dell'Arte Lombarda

Referente scientifico: Zanzottera, Ferdinando