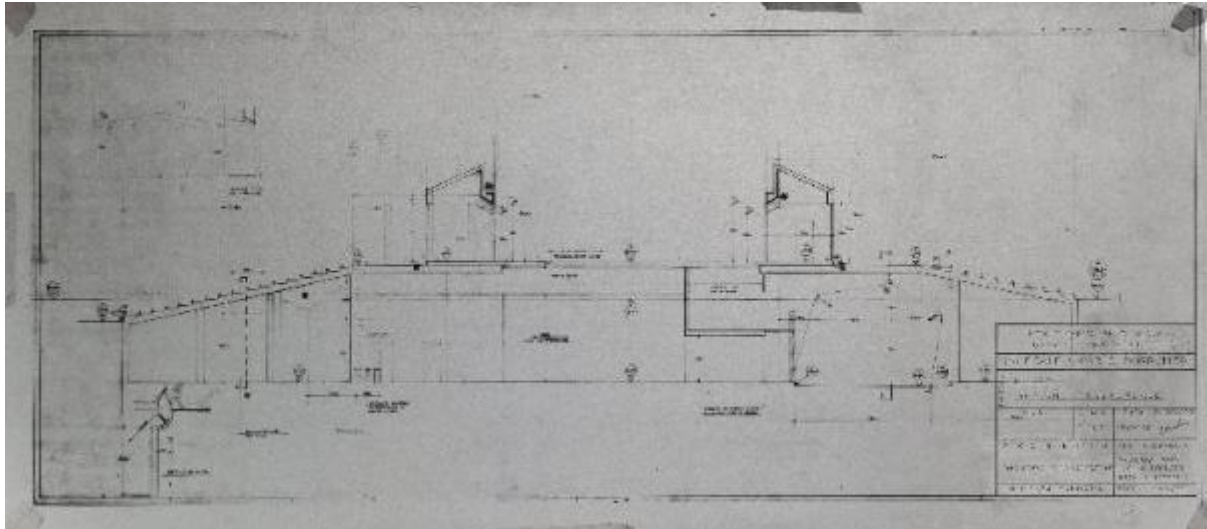


Chiesa Sezione trasversale

Studio d'architettura Gio Ponti, Antonio Fornaroli, Alberto Rosselli; Braga, Arturo; Bianchi



Link risorsa: <https://www.lombardiabenculturali.it/opere-arte/schede/3o030-00637/>

Scheda SIRBeC: <https://www.lombardiabenculturali.it/opere-arte/schede-complete/3o030-00637/>

CODICI

Unità operativa: 3o030

Numero scheda: 637

Codice scheda: 3o030-00637

Tipo scheda: OA

Livello ricerca: C

CODICE UNIVOCO

Codice regione: 03

Numero catalogo generale: 00685762

Ente schedatore: R03/ Istituto per la Storia dell'Arte Lombarda

Ente competente: S27

RELAZIONI

RELAZIONI CON ALTRI BENI

Tipo relazione: è compreso

Tipo scheda: COL

Codice IDK della scheda correlata: COL-3o210-0000007

OGGETTO

Categoria dell'oggetto: disegno

OGGETTO

Definizione: disegno

Disponibilità del bene: reale

SOGGETTO

Categoria generale: architettura

Identificazione: Progetto architettonico della Chiesa di S. Maria Annunciata

Titolo: Chiesa Sezione trasversale

LOCALIZZAZIONE GEOGRAFICO-AMMINISTRATIVA

INDICAZIONE DEL CONTENITORE FISICO

Codice del contenitore fisico: 27107

Categoria del contenitore fisico: architettura

LOCALIZZAZIONE GEOGRAFICO-AMMINISTRATIVA ATTUALE

Stato: Italia

Regione: Lombardia

Provincia: MI

Nome provincia: Milano

COLLOCAZIONE SPECIFICA

Tipologia: ospedale

Qualificazione: civile

Denominazione: Ospedale S. Carlo

Indirizzo: Via Pio II, 3

DATI PATRIMONIALI E COLLEZIONI

STIMA

COLLEZIONI

CRONOLOGIA

CRONOLOGIA GENERICA

Secolo: sec. XX

Frazione di secolo: terzo quarto

CRONOLOGIA SPECIFICA

Da: 1964

Validità: post

A: 1964

Validità: ante

Specifica: 16 luglio 1964

Motivazione cronologia: iscrizione

DEFINIZIONE CULTURALE

AUTORE [1 / 3]

Ruolo: progettista

Nome di persona o ente: Studio d'architettura Gio Ponti, Antonio Fornaroli, Alberto Rosselli

Tipo intestazione: E

Dati anagrafici/Periodo di attività: 1952-1976

Motivazione dell'attribuzione: iscrizione

AUTORE [2 / 3]

Ruolo: progettista

Nome di persona o ente: Braga, Arturo

Tipo intestazione: P

Dati anagrafici/Periodo di attività: notizie sec. XX

Motivazione dell'attribuzione: iscrizione

AUTORE [3 / 3]

Ruolo: disegnatore

Nome di persona o ente: Bianchi

Tipo intestazione: P

Dati anagrafici/Periodo di attività: notizie sec. XX

Motivazione dell'attribuzione: iscrizione

DATI TECNICI

MATERIA E TECNICA

Materia: radex

MISURE

Unità: cm

Altezza: 27.90

Larghezza: 62.30

DATI ANALITICI

DESCRIZIONE

Indicazioni sull'oggetto: Sezione trasversale della chiesa dell'Ospedale S. Carlo Borromeo di Milano

Indicazioni sul soggetto: Architetture

CONSERVAZIONE

STATO DI CONSERVAZIONE [1 / 3]

Data: 2009

Stato di conservazione: buono

STATO DI CONSERVAZIONE [2 / 3]

Data: 2012

Stato di conservazione: buono

Fonte: osservazione diretta

STATO DI CONSERVAZIONE [3 / 3]

Data: 2013

Stato di conservazione: buono

Fonte: osservazione diretta

CONDIZIONE GIURIDICA E VINCOLI

CONDIZIONE GIURIDICA

Indicazione generica: proprietà Ente sanitario

Indicazione specifica: A.S.S.T. Santi Paolo e Carlo

FONTI E DOCUMENTI DI RIFERIMENTO

DOCUMENTAZIONE FOTOGRAFICA [1 / 3]

Codice univoco della risorsa: SC_OA_3o030-00637_IMG-0000469057

Genere: documentazione allegata

Tipo: fotografia digitale colore

Autore: BAUER

Codice identificativo: 3o030-00637_01_B2

Nome del file originale: 3o030-00637_01_B2.tif

DOCUMENTAZIONE FOTOGRAFICA [2 / 3]

Codice univoco della risorsa: SC_OA_3o030-00637_IMG-0000469058

Genere: documentazione allegata

Tipo: fotografia digitale colore

Autore: Tosi, Luca

Data: 2009/12/04

Ente proprietario: ISAL

Codice identificativo: IMG_5959

Indirizzo web: 1

Nome del file originale: OA-3o030-00637 (a).jpg

DOCUMENTAZIONE FOTOGRAFICA [3 / 3]

Codice univoco della risorsa: SC_OA_3o030-00637_IMG-0000469059

Genere: documentazione allegata

Tipo: fotografia digitale colore

Autore: Tosi, Luca

Data: 2009/12/04

Ente proprietario: ISAL

Codice identificativo: IMG_5961

Indirizzo web: 2

Nome del file originale: OA-3o030-00637 (b).jpg

BIBLIOGRAFIA [1 / 2]

Genere: bibliografia specifica

Autore: Zanzottera F.

Titolo libro o rivista: Gio Ponti/ Meravigliosa ventura costruire chiese

Titolo contributo

Regesto sintetico dei documenti cartacei e fotografici della cappella dell'Ospedale San Carlo Borromeo di Milano

Luogo di edizione: Milano, Ospedale San Carlo Borromeo

Anno di edizione: 2006

V., pp., nn.: 142-143

BIBLIOGRAFIA [2 / 2]

Genere: bibliografia specifica

Autore: Di Francesco C. / Lattanzi D. / Mapelli M.

Titolo libro o rivista: Gio Ponti/ Meravigliosa ventura costruire chiese

Titolo contributo: L'avvio di un cantiere sperimentale alla chiesa dell'Ospedale San Carlo Borromeo

Luogo di edizione: Milano, Ospedale San Carlo Borromeo

Anno di edizione: 2006

V., pp., nn.: 114

COMPILAZIONE

COMPILAZIONE

Anno di redazione: 2009

Ente compilatore: Istituto per la Storia dell'Arte Lombarda

Nome: Tosi, Luca

Referente scientifico: Zanzottera, Ferdinando

AGGIORNAMENTO-REVISIONE [1 / 2]

Anno di aggiornamento/revisione: 2012

Nome: Porcelluzzi, Anna

Ente compilatore: Consorzio Villa Reale e Parco di Monza

Referente scientifico: Minervini, Enzo

Funzionario responsabile: Urbisci, Sergio

AGGIORNAMENTO-REVISIONE [2 / 2]

Anno di aggiornamento/revisione: 2013

Nome: Garnerone, Daniele

Ente compilatore: Istituto per la Storia dell'Arte Lombarda

Referente scientifico: Zanzottera, Ferdinando