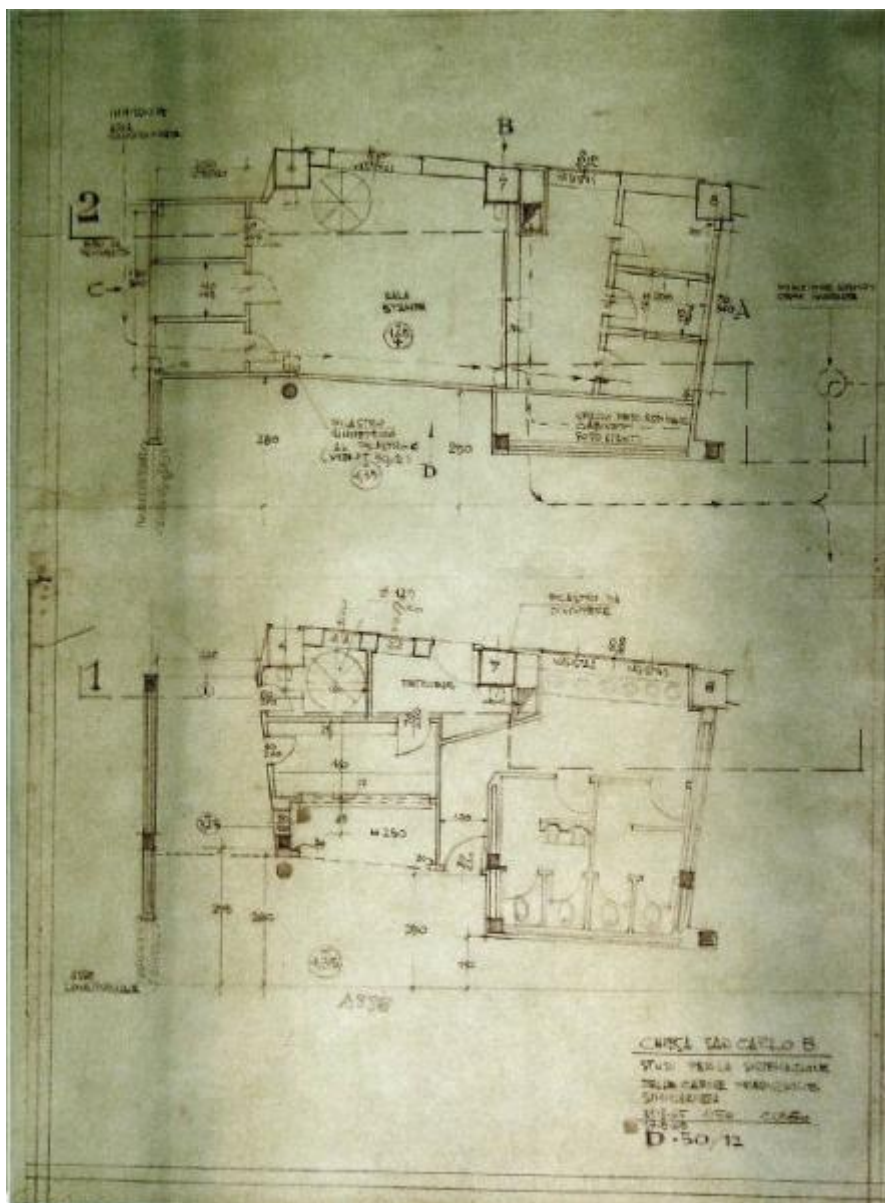


# Chiesa di S. Carlo B. Studi per la sistemazione delle cabine traduzione simultanea D-50/12

Studio d'architettura Gio Ponti, Antonio Fornaroli, Alberto Rosselli; Cuneo



Link risorsa: <https://www.lombardiabeniculturali.it/opere-arte/schede/3o030-00645/>

Scheda SIRBeC: <https://www.lombardiabeniculturali.it/opere-arte/schede-complete/3o030-00645/>

## CODICI

Unità operativa: 3o030

Numero scheda: 645

Codice scheda: 3o030-00645

Tipo scheda: OA

Livello ricerca: C

### CODICE UNIVOCO

Codice regione: 03

Numero catalogo generale: 00685770

Ente schedatore: R03/ Istituto per la Storia dell'Arte Lombarda

Ente competente: S27

## RELAZIONI

### RELAZIONI CON ALTRI BENI

Tipo relazione: è compreso

Tipo scheda: COL

Codice IDK della scheda correlata: COL-3o210-0000007

## OGGETTO

Categoria dell'oggetto: disegno

### OGGETTO

Definizione: disegno

Disponibilità del bene: reale

### SOGGETTO

Categoria generale: architettura

Identificazione: Progetto architettonico della Chiesa di S. Maria Annunciata

Titolo: Chiesa di S. Carlo B. Studi per la sistemazione delle cabine traduzione simultanea D-50/12

## LOCALIZZAZIONE GEOGRAFICO-AMMINISTRATIVA

### INDICAZIONE DEL CONTENITORE FISICO

Codice del contenitore fisico: 27107

Categoria del contenitore fisico: architettura

#### **LOCALIZZAZIONE GEOGRAFICO-AMMINISTRATIVA ATTUALE**

Stato: Italia

Regione: Lombardia

Provincia: MI

Nome provincia: Milano

#### **COLLOCAZIONE SPECIFICA**

Tipologia: ospedale

Qualificazione: civile

Denominazione: Ospedale S. Carlo

Indirizzo: Via Pio II, 3

### **DATI PATRIMONIALI E COLLEZIONI**

#### **STIMA**

#### **COLLEZIONI**

### **CRONOLOGIA**

#### **CRONOLOGIA GENERICA**

Secolo: sec. XX

Frazione di secolo: terzo quarto

#### **CRONOLOGIA SPECIFICA**

Da: 1965

Validità: post

A: 1965

Validità: ante

Specifica: 31 marzo 1965

Motivazione cronologia: iscrizione

### **DEFINIZIONE CULTURALE**

#### **AUTORE [1 / 2]**

Ruolo: progettista

Nome di persona o ente: Studio d'architettura Gio Ponti, Antonio Fornaroli, Alberto Rosselli

Tipo intestazione: E

Dati anagrafici/Periodo di attività: 1952-1976

Motivazione dell'attribuzione: iscrizione

#### **AUTORE [2 / 2]**

Ruolo: disegnatore

Nome di persona o ente: Cuneo

Tipo intestazione: P

Dati anagrafici/Periodo di attività: notizie sec. XX seconda metà

Motivazione dell'attribuzione: firma

### **DATI TECNICI**

#### **MATERIA E TECNICA**

Materia: copia lucido da lucido

#### **MISURE**

Unità: cm

Altezza: 57.5

Larghezza: 42.5

### **DATI ANALITICI**

#### **DESCRIZIONE**

Indicazioni sull'oggetto

Piante delle cabine per la traduzione simultanea della chiesa dell'Ospedale S. Carlo Borromeo di Milano

Indicazioni sul soggetto: Architetture

### **CONSERVAZIONE**

#### **STATO DI CONSERVAZIONE [1 / 2]**

Data: 2009

Stato di conservazione: buono

#### **STATO DI CONSERVAZIONE [2 / 2]**

Data: 2012

Stato di conservazione: discreto

Fonte: osservazione diretta

## CONDIZIONE GIURIDICA E VINCOLI

### CONDIZIONE GIURIDICA

Indicazione generica: proprietà Ente sanitario

Indicazione specifica: A.S.S.T. Santi Paolo e Carlo

## FONTI E DOCUMENTI DI RIFERIMENTO

### DOCUMENTAZIONE FOTOGRAFICA [1 / 3]

Genere: documentazione allegata

Tipo: fotografia digitale colore

Autore: Zanzottera, Ferdinando

Data: 2005/06/20

Ente proprietario: ISAL

Codice identificativo: DSC05527

Specifiche: foto di studio

Indirizzo web: 2

Visibilità immagine: 2

Nome del file originale: OA-3o030-00645 (b).jpg

### DOCUMENTAZIONE FOTOGRAFICA [2 / 3]

Codice univoco della risorsa: SC\_OA\_3o030-00645\_IMG-0000469086

Genere: documentazione allegata

Tipo: fotografia digitale colore

Autore: Zanzottera, Ferdinando

Data: 2005/06/20

Ente proprietario: ISAL

Codice identificativo: DSC05526

Indirizzo web: 1

Nome del file originale: OA-3o030-00645 (a).jpg

### DOCUMENTAZIONE FOTOGRAFICA [3 / 3]

Codice univoco della risorsa: SC\_OA\_3o030-00645\_IMG-0000469088

Genere: documentazione allegata

Tipo: fotografia digitale colore

Autore: Zanzottera, Ferdinando

Data: 2005/06/20

Ente proprietario: ISAL

Codice identificativo: DSC05529

Nome del file originale: OA-3o030-00645 (c).jpg

### **BIBLIOGRAFIA [1 / 3]**

Genere: bibliografia specifica

Autore: Di Francesco C. / Lattanzi D. / Mapelli M.

Titolo libro o rivista: Gio Ponti/ Meravigliosa ventura costruire chiese

Titolo contributo: L'avvio di un cantiere sperimentale alla chiesa dell'Ospedale San Carlo Borromeo

Luogo di edizione: Milano, Ospedale San Carlo Borromeo

Anno di edizione: 2006

V., pp., nn.: 114

### **BIBLIOGRAFIA [2 / 3]**

Genere: bibliografia specifica

Autore: Zanzottera F.

Titolo libro o rivista: Gio Ponti/ Meravigliosa ventura costruire chiese

Titolo contributo

Regesto sintetico dei documenti cartacei e fotografici della cappella dell'Ospedale San Carlo Borromeo di Milano

Luogo di edizione: Milano, Ospedale San Carlo Borromeo

Anno di edizione: 2006

V., pp., nn.: 182

### **BIBLIOGRAFIA [3 / 3]**

Genere: bibliografia specifica

Autore: Zanzottera F.

Titolo libro o rivista: Gio Ponti/ Meravigliosa ventura costruire chiese

Titolo contributo

Regesto sintetico dei documenti cartacei e fotografici della cappella dell'Ospedale San Carlo Borromeo di Milano

Luogo di edizione: Milano, Ospedale San Carlo Borromeo

Anno di edizione: 2006

V., pp., nn.: 142-143

## COMPILAZIONE

### COMPILAZIONE

Anno di redazione: 2009

Ente compilatore: Istituto per la Storia dell'Arte Lombarda

Nome: Tosi, Luca

Referente scientifico: Zanzottera, Ferdinando

### AGGIORNAMENTO-REVISIONE [1 / 2]

Anno di aggiornamento/revisione: 2012

Nome: Porcelluzzi, Anna

Ente compilatore: Consorzio Villa Reale e Parco di Monza

Referente scientifico: Minervini, Enzo

Funzionario responsabile: Urbisci, Sergio

### AGGIORNAMENTO-REVISIONE [2 / 2]

Anno di aggiornamento/revisione: 2013

Nome: Garnerone, Daniele

Ente compilatore: Istituto per la Storia dell'Arte Lombarda

Referente scientifico: Zanzottera, Ferdinando