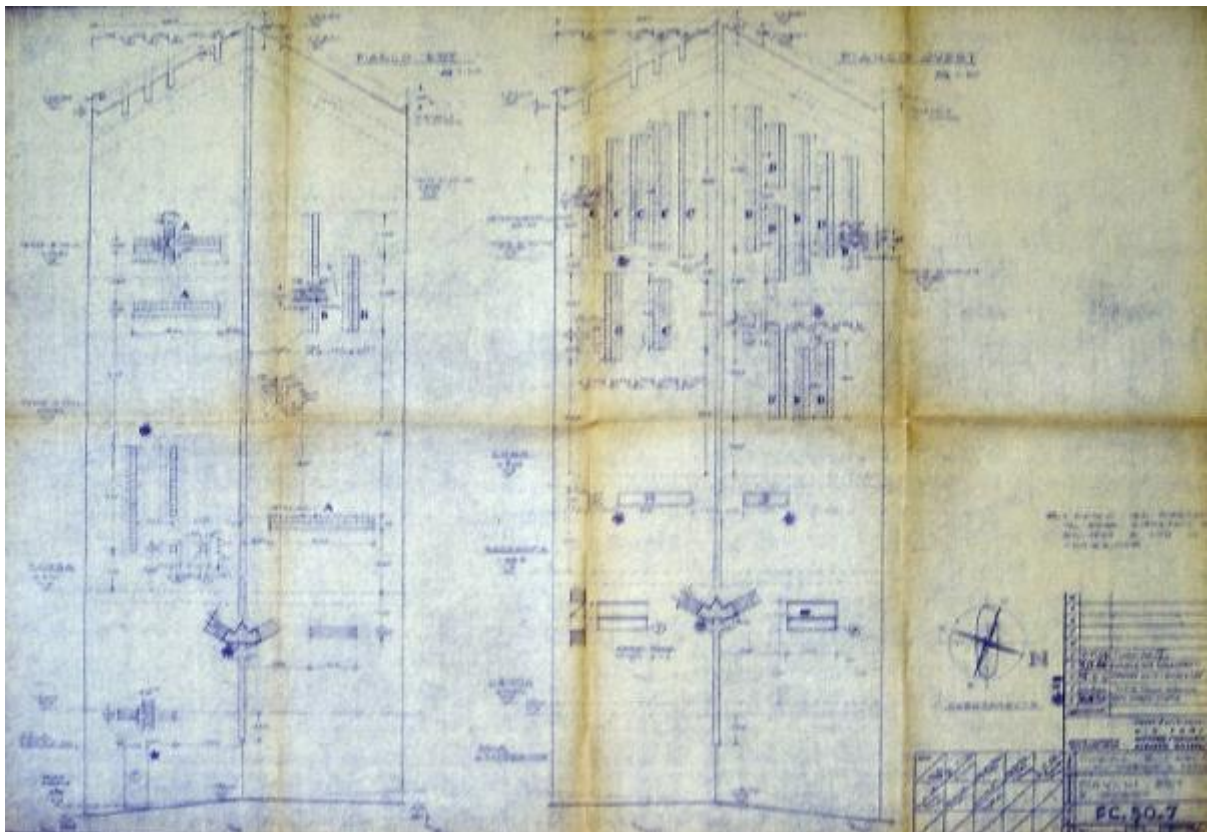


Chiesa di S. Carlo all'Ospedale S. Carlo. Fianchi est e ovest FC.50.7

Studio d'architettura Gio Ponti, Antonio Fornaroli, Alberto Rosselli; Maffi A.



Link risorsa: <https://www.lombardiabeniculturali.it/opere-arte/schede/3o030-00660/>

Scheda SIRBeC: <https://www.lombardiabeniculturali.it/opere-arte/schede-complete/3o030-00660/>

CODICI

Unità operativa: 3o030

Numero scheda: 660

Codice scheda: 3o030-00660

Tipo scheda: OA

Livello ricerca: C

CODICE UNIVOCO

Codice regione: 03

Numero catalogo generale: 00685785

Ente schedatore: R03/ Istituto per la Storia dell'Arte Lombarda

Ente competente: S27

RELAZIONI

RELAZIONI CON ALTRI BENI

Tipo relazione: è compreso

Tipo scheda: COL

Codice IDK della scheda correlata: COL-3o210-0000007

OGGETTO

Categoria dell'oggetto: disegno

OGGETTO

Definizione: disegno

QUANTITA'

Numero: 2

Disponibilità del bene: reale

SOGGETTO

Categoria generale: architettura

Identificazione: Progetto architettonico della Chiesa di S. Maria Annunciata

Titolo: Chiesa di S. Carlo all'Ospedale S. Carlo. Fianchi est e ovest FC.50.7

LOCALIZZAZIONE GEOGRAFICO-AMMINISTRATIVA

INDICAZIONE DEL CONTENITORE FISICO

Codice del contenitore fisico: 27107

Categoria del contenitore fisico: architettura

LOCALIZZAZIONE GEOGRAFICO-AMMINISTRATIVA ATTUALE

Stato: Italia

Regione: Lombardia

Provincia: MI

Nome provincia: Milano

COLLOCAZIONE SPECIFICA

Tipologia: ospedale

Qualificazione: civile

Denominazione: Ospedale S. Carlo

Indirizzo: Via Pio II, 3

DATI PATRIMONIALI E COLLEZIONI

STIMA

COLLEZIONI

CRONOLOGIA

CRONOLOGIA GENERICA

Secolo: sec. XX

Frazione di secolo: terzo quarto

CRONOLOGIA SPECIFICA

Da: 1964

Validità: post

A: 1964

Validità: ante

Specificata: 7 aprile 1964

Motivazione cronologia: iscrizione

DEFINIZIONE CULTURALE

AUTORE [1 / 2]

Ruolo: progettista

Nome di persona o ente: Studio d'architettura Gio Ponti, Antonio Fornaroli, Alberto Rosselli

Tipo intestazione: E

Dati anagrafici/Periodo di attività: 1952-1976

Motivazione dell'attribuzione: iscrizione

AUTORE [2 / 2]

Ruolo: disegnatore

Nome di persona o ente: Maffi A.

Tipo intestazione: P

Dati anagrafici/Periodo di attività: notizie sec. XX seconda metà

Motivazione dell'attribuzione: iscrizione

DATI TECNICI

MATERIA E TECNICA

Materia: eliocopia

MISURE

Unità: cm

Altezza: 58.5

Larghezza: 84

DATI ANALITICI

DESCRIZIONE

Indicazioni sull'oggetto

Sviluppo prospettico delle facciate est e ovest della chiesa dell'Ospedale S. Carlo Borromeo di Milano

Indicazioni sul soggetto: Architetture

CONSERVAZIONE

STATO DI CONSERVAZIONE [1 / 2]

Data: 2009

Stato di conservazione: buono

STATO DI CONSERVAZIONE [2 / 2]

Data: 2012

Stato di conservazione: discreto

Fonte: osservazione diretta

CONDIZIONE GIURIDICA E VINCOLI

CONDIZIONE GIURIDICA

Indicazione generica: proprietà Ente sanitario

Indicazione specifica: A.S.S.T. Santi Paolo e Carlo

FONTI E DOCUMENTI DI RIFERIMENTO

DOCUMENTAZIONE FOTOGRAFICA [1 / 3]

Codice univoco della risorsa: SC_OA_3o030-00660_IMG-0000469142

Genere: documentazione allegata

Tipo: fotografia digitale colore

Autore: Zanzottera, Ferdinando

Data: 2005/06/20

Ente proprietario: ISAL

Codice identificativo: Scansione 13

Nome del file originale: OA-3o030-00660 (c).jpg

DOCUMENTAZIONE FOTOGRAFICA [2 / 3]

Codice univoco della risorsa: SC_OA_3o030-00660_IMG-0000469140

Genere: documentazione allegata

Tipo: fotografia digitale colore

Autore: Zanzottera, Ferdinando

Data: 2005/06/20

Ente proprietario: ISAL

Codice identificativo: DSC05050

Indirizzo web: 1

Nome del file originale: OA-3o030-00660 (a).jpg

DOCUMENTAZIONE FOTOGRAFICA [3 / 3]

Codice univoco della risorsa: SC_OA_3o030-00660_IMG-0000469141

Genere: documentazione allegata

Tipo: fotografia digitale colore

Autore: Zanzottera, Ferdinando

Data: 2005/06/20

Ente proprietario: ISAL

Codice identificativo: DSC05052

Indirizzo web: 2

Nome del file originale: OA-3o030-00660 (b).jpg

BIBLIOGRAFIA [1 / 4]

Genere: bibliografia specifica

Autore: Zanzottera F.

Titolo libro o rivista: Gio Ponti/ Meravigliosa ventura costruire chiese

Titolo contributo

Regesto sintetico dei documenti cartacei e fotografici della cappella dell'Ospedale San Carlo Borromeo di Milano

Luogo di edizione: Milano, Ospedale San Carlo Borromeo

Anno di edizione: 2006

V., pp., nn.: 159

BIBLIOGRAFIA [2 / 4]

Genere: bibliografia specifica

Autore: Crippa, M.A.

Titolo libro o rivista: Gio Ponti/ Meravigliosa ventura costruire chiese

Titolo contributo: Una cappella d'ospedale: continuità di moderno umanesimo in architettura

Luogo di edizione: Milano, Ospedale San Carlo Borromeo

Anno di edizione: 2006

V., pp., nn.: 104

BIBLIOGRAFIA [3 / 4]

Genere: bibliografia specifica

Autore: Zanzottera F.

Titolo libro o rivista: Gio Ponti/ Meravigliosa ventura costruire chiese

Titolo contributo

Regesto sintetico dei documenti cartacei e fotografici della cappella dell'Ospedale San Carlo Borromeo di Milano

Luogo di edizione: Milano, Ospedale San Carlo Borromeo

Anno di edizione: 2006

V., pp., nn.: 142-143

BIBLIOGRAFIA [4 / 4]

Genere: bibliografia specifica

Autore: Di Francesco C. / Lattanzi D. / Mapelli M.

Titolo libro o rivista: Gio Ponti/ Meravigliosa ventura costruire chiese

Titolo contributo: L'avvio di un cantiere sperimentale alla chiesa dell'Ospedale San Carlo Borromeo

Luogo di edizione: Milano, Ospedale San Carlo Borromeo

Anno di edizione: 2006

V., pp., nn.: 114

COMPILAZIONE

COMPILAZIONE

Anno di redazione: 2009

Ente compilatore: Istituto per la Storia dell'Arte Lombarda

Nome: Tosi, Luca

Referente scientifico: Zanzottera, Ferdinando

AGGIORNAMENTO-REVISIONE [1 / 2]

Anno di aggiornamento/revisione: 2012

Nome: Porcelluzzi, Anna

Ente compilatore: Consorzio Villa Reale e Parco di Monza

Referente scientifico: Minervini, Enzo

Funzionario responsabile: Urbisci, Sergio

AGGIORNAMENTO-REVISIONE [2 / 2]

Anno di aggiornamento/revisione: 2013

Nome: Garnerone, Daniele

Ente compilatore: Istituto per la Storia dell'Arte Lombarda

Referente scientifico: Zanzottera, Ferdinando