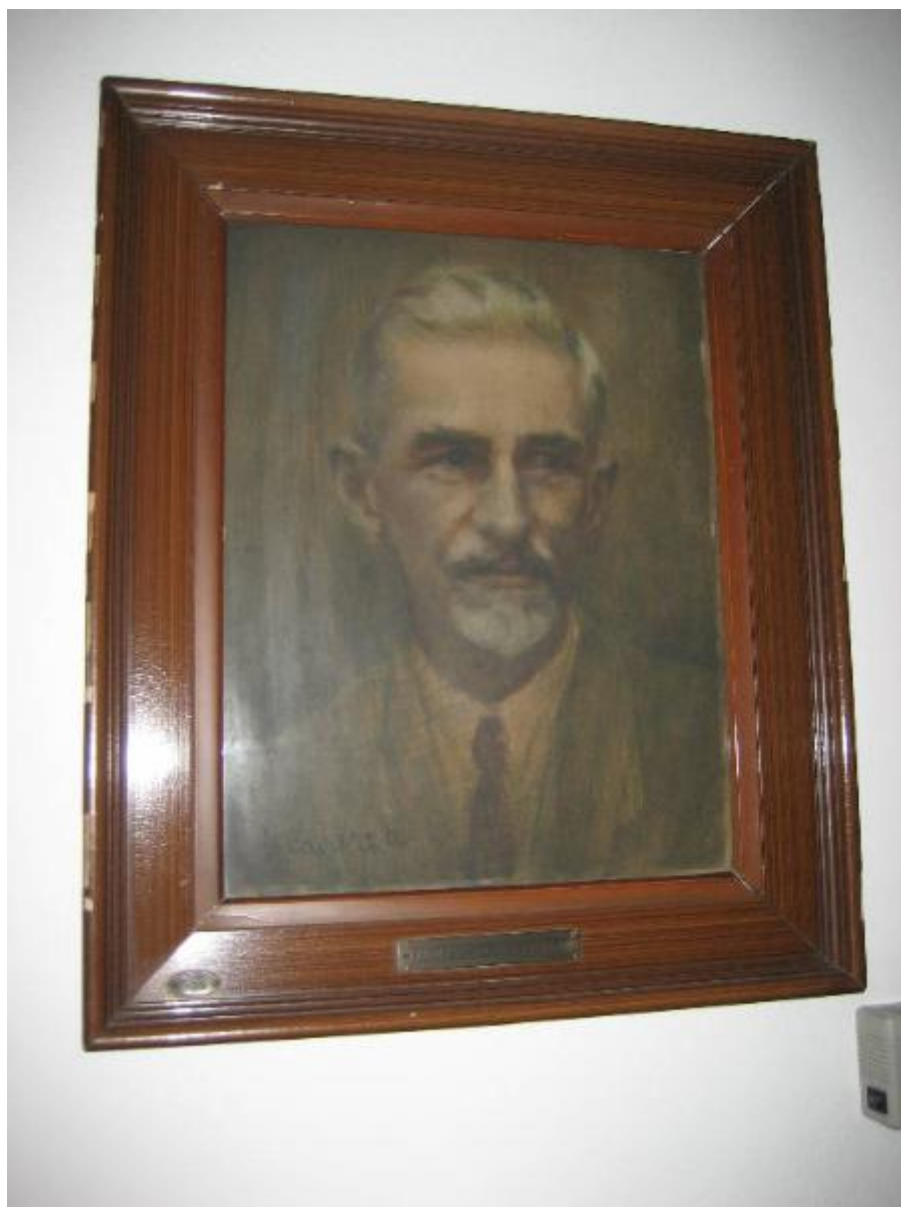


Ritratto maschile di Giuseppe Kluzer benefattore ambito lombardo



Link risorsa: <https://www.lombardiabenculturali.it/opere-arte/schede/3o030-00894/>

Scheda SIRBeC: <https://www.lombardiabenculturali.it/opere-arte/schede-complete/3o030-00894/>

CODICI

Unità operativa: 3o030

Numero scheda: 894

Codice scheda: 3o030-00894

Tipo scheda: OA

Livello ricerca: I

CODICE UNIVOCO

Codice regione: 03

Numero catalogo generale: 00687112

Ente schedatore: R03/ Istituto per la Storia dell'Arte Lombarda

Ente competente: S27

OGGETTO

Categoria dell'oggetto: pittura

OGGETTO

Definizione: dipinto

Identificazione: opera isolata

Disponibilità del bene: reale

SOGGETTO

Categoria generale: ritratto

Identificazione: Ritratto maschile di Giuseppe Kluzer benefattore

LOCALIZZAZIONE GEOGRAFICO-AMMINISTRATIVA

INDICAZIONE DEL CONTENITORE FISICO

Codice del contenitore fisico: 19737

Categoria del contenitore fisico: architettura

LOCALIZZAZIONE GEOGRAFICO-AMMINISTRATIVA ATTUALE

Stato: Italia

Regione: Lombardia

Provincia: MI

Nome provincia: Milano

COLLOCAZIONE SPECIFICA

Tipologia: ospedale

Denominazione: Ospedale C. Cantù - complesso

Indirizzo: Piazza Mussi, 1

DATI PATRIMONIALI E COLLEZIONI

INVENTARIO

CRONOLOGIA

CRONOLOGIA GENERICA

Secolo: sec. XX

Frazione di secolo: metà

CRONOLOGIA SPECIFICA

Da: 1940

Validità: post

A: 1960

Validità: ante

Motivazione cronologia: analisi stilistica

DEFINIZIONE CULTURALE

AUTORE

Ruolo: esecutore

AMBITO CULTURALE

Denominazione: ambito lombardo

Motivazione dell'attribuzione: contesto

DATI TECNICI

MATERIA E TECNICA

Materia: tela

Tecnica: pastello

MISURE

Unità: cm

Altezza: 60

Larghezza: 50

DATI ANALITICI

DESCRIZIONE

Indicazioni sull'oggetto: Dipinto su tela con ritratto maschile di Giuseppe Kluzer benefattore

Indicazioni sul soggetto: Ritratti

CONSERVAZIONE

STATO DI CONSERVAZIONE

Data: 2010

Stato di conservazione: buono

CONDIZIONE GIURIDICA E VINCOLI

CONDIZIONE GIURIDICA

Indicazione generica: proprietà Ente sanitario

Indicazione specifica: A.S.S.T. Ovest Milanese

FONTI E DOCUMENTI DI RIFERIMENTO

DOCUMENTAZIONE FOTOGRAFICA [1 / 2]

Codice univoco della risorsa: SC_OA_3o030-00894_IMG-0000407307

Genere: documentazione allegata

Tipo: fotografia digitale colore

Autore: Tosi, Luca

Data: 2010/07/16

Ente proprietario: Istituto per la Storia dell'Arte Lombarda

Codice identificativo: IMG_9347

Nome del file originale: OA-3o030-00894_01.JPG

DOCUMENTAZIONE FOTOGRAFICA [2 / 2]

Codice univoco della risorsa: SC_OA_3o030-00894_IMG-0000407308

Genere: documentazione allegata

Tipo: fotografia digitale colore

Autore: Tosi, Luca

Data: 2010/07/16

Ente proprietario: Istituto per la Storia dell'Arte Lombarda

Codice identificativo: IMG_9348

Nome del file originale: OA-3o030-00894_02.JPG

COMPILAZIONE

COMPILAZIONE

Anno di redazione: 2010

Ente compilatore: Istituto per la Storia dell'Arte Lombarda

Nome: Tosi, Luca

Referente scientifico: Zanzottera, Ferdinando