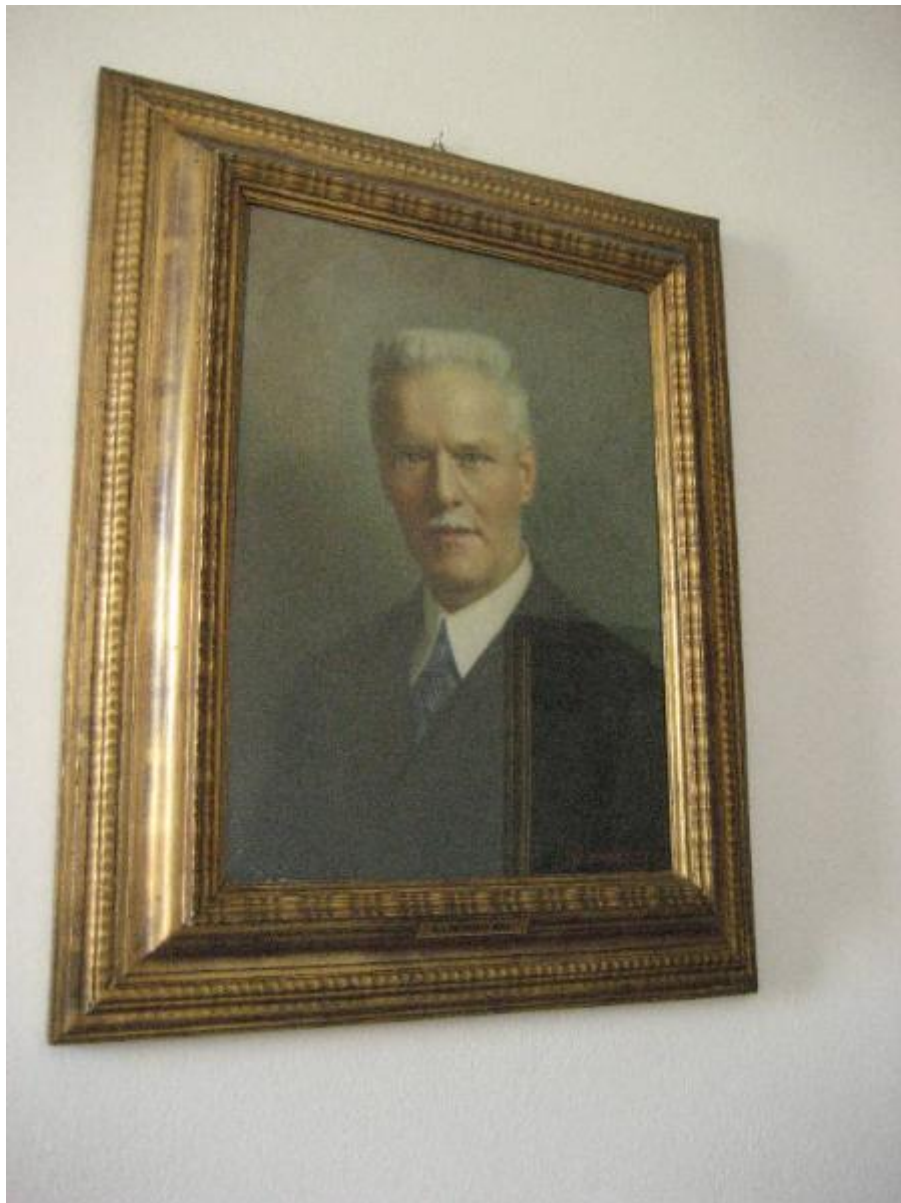


# Ritratto maschile di Francesco Rossi dottore

Brambilla, Umberto



Link risorsa: <https://www.lombardiabeniculturali.it/opere-arte/schede/3o030-00898/>

Scheda SIRBeC: <https://www.lombardiabeniculturali.it/opere-arte/schede-complete/3o030-00898/>

## **CODICI**

Unità operativa: 3o030

Numero scheda: 898

Codice scheda: 3o030-00898

Tipo scheda: OA

Livello ricerca: C

### **CODICE UNIVOCO**

Codice regione: 03

Numero catalogo generale: 00687116

Ente schedatore: R03/ Istituto per la Storia dell'Arte Lombarda

Ente competente: S27

## **OGGETTO**

Categoria dell'oggetto: pittura

### **OGGETTO**

Definizione: dipinto

Identificazione: opera isolata

Disponibilità del bene: reale

### **SOGGETTO**

Categoria generale: ritratto

Identificazione: Ritratto maschile di Francesco Rossi dottore

## **LOCALIZZAZIONE GEOGRAFICO-AMMINISTRATIVA**

### **INDICAZIONE DEL CONTENITORE FISICO**

Codice del contenitore fisico: 19737

Categoria del contenitore fisico: architettura

### **LOCALIZZAZIONE GEOGRAFICO-AMMINISTRATIVA ATTUALE**

Stato: Italia

Regione: Lombardia

Provincia: MI

Nome provincia: Milano

### **COLLOCAZIONE SPECIFICA**

Tipologia: ospedale

Denominazione: Ospedale C. Cantù - complesso

Indirizzo: Piazza Mussi, 1

## **DATI PATRIMONIALI E COLLEZIONI**

### **INVENTARIO**

#### **STIMA**

## **CRONOLOGIA**

### **CRONOLOGIA GENERICA**

Secolo: sec. XX

Frazione di secolo: seconda metà

### **CRONOLOGIA SPECIFICA**

Da: 1950

Validità: post

A: 1960

Validità: ante

Motivazione cronologia: analisi stilistica

## **DEFINIZIONE CULTURALE**

### **AUTORE**

Ruolo: esecutore

Nome di persona o ente: Brambilla, Umberto

Tipo intestazione: P

Dati anagrafici/Periodo di attività: 1880-1961

Motivazione dell'attribuzione: firma

## **DATI TECNICI**

### **MATERIA E TECNICA**

Materia: tela

Tecnica: pittura a olio

### MISURE

Unità: cm

Altezza: 80

Larghezza: 60

## DATI ANALITICI

### DESCRIZIONE

Indicazioni sull'oggetto: Dipinto su tela con ritratto maschile di Francesco Rossi dottore

Indicazioni sul soggetto

Personaggio: figura maschile con capelli e baffi bianchi, ritratta a mezzo busto di tre quarti. Abbigliamento: giacca e gilet neri, camicia bianca, cravatta azzurra

Notizie storico-critiche

Il patrimonio dell'Azienda Ospedaliera di Legnano è stato formato nei secoli grazie all'unione dei patrimoni artistici degli ospedali di Legnano, Magenta, Parabiago, Abbiategrasso e Cuggiono. Questi sono frutto di donazioni benefiche e lasciti testamentari. Inoltre, le istituzioni ospedaliere commissionavano ad artisti locali i ritratti dei maggiori benefattori per collocarli presso le proprie sedi, in segno di riconoscenza.

In epoca contemporanea, le istituzioni hanno continuato a commissionare dipinti prediligendo paesaggi naturali, nature morte ed opere astratte. A volte sono stati gli artisti stessi a donare le loro opere a seguito di interventi subiti nelle strutture ospedaliere del territorio.

Il ritratto del dottor Rossi è eseguito dal pittore milanese Umberto Brambilla, presenta i tratti caratteristici della sua pittura: toni caldi e realistici e la resa del volto è efficace e penetrante.

## CONSERVAZIONE

### STATO DI CONSERVAZIONE [1 / 2]

Data: 2010

Stato di conservazione: buono

### STATO DI CONSERVAZIONE [2 / 2]

Data: 2012

Stato di conservazione: buono

Fonte: osservazione diretta

## CONDIZIONE GIURIDICA E VINCOLI

### CONDIZIONE GIURIDICA

Indicazione generica: proprietà Ente sanitario

Indicazione specifica: A.S.S.T. Ovest Milanese

## FONTI E DOCUMENTI DI RIFERIMENTO

### DOCUMENTAZIONE FOTOGRAFICA [1 / 2]

Codice univoco della risorsa: SC\_OA\_3o030-00898\_IMG-0000448388

Genere: documentazione allegata

Tipo: fotografia digitale colore

Autore: Tosi, Luca

Data: 2010/07/16

Ente proprietario: Istituto per la Storia dell'Arte Lombarda

Codice identificativo: IMG\_9355

Collocazione del file nell'archivio locale: 3o030

Nome del file originale: OA-3o030-00898\_01.JPG

### DOCUMENTAZIONE FOTOGRAFICA [2 / 2]

Codice univoco della risorsa: SC\_OA\_3o030-00898\_IMG-0000448389

Genere: documentazione allegata

Tipo: fotografia digitale colore

Autore: Tosi, Luca

Data: 2010/07/16

Ente proprietario: Istituto per la Storia dell'Arte Lombarda

Codice identificativo: IMG\_9356

Collocazione del file nell'archivio locale: 3o030

Nome del file originale: OA-3o030-00898\_02.JPG

### BIBLIOGRAFIA

Autore: Comanducci A.M.

Titolo libro o rivista: Dizionario illustrato dei pittori, disegnatori e incisori italiani moderni e contemporanei

Luogo di edizione: Milano

Anno di edizione: 1970

V., pp., nn.: vol. I, p. 422

## COMPILAZIONE

### COMPILAZIONE

Anno di redazione: 2010

Ente compilatore: Istituto per la Storia dell'Arte Lombarda

Nome: Tosi, Luca

Referente scientifico: Zanzottera, Ferdinando

**AGGIORNAMENTO-REVISIONE**

Anno di aggiornamento/revisione: 2012

Nome: Porcelluzzi, Anna

Ente compilatore: Consorzio Villa Reale e Parco di Monza

Referente scientifico: Minervini, Enzo

Funzionario responsabile: Gigante, Rita