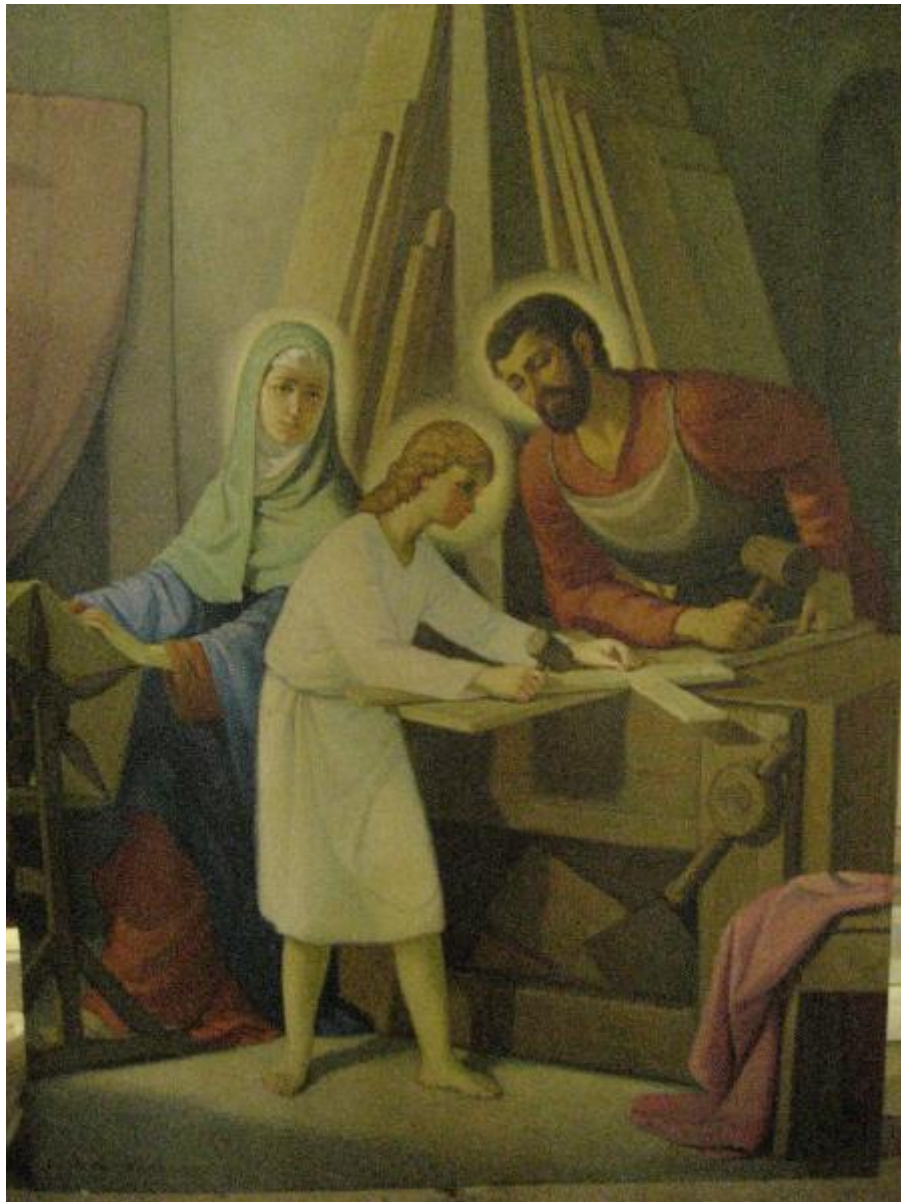


Gesù¹ fanciullo nella bottega di San Giuseppe con la Madonna

Arzuffi, Luigi



Link risorsa: <https://www.lombardiabeniculturali.it/opere-arte/schede/3o030-01134/>

Scheda SIRBeC: <https://www.lombardiabeniculturali.it/opere-arte/schede-complete/3o030-01134/>

CODICI

Unità operativa: 3o030

Numero scheda: 1134

Codice scheda: 3o030-01134

Tipo scheda: OA

Livello ricerca: I

CODICE UNIVOCO

Codice regione: 03

Numero catalogo generale: 00687338

Ente schedatore: R03/ Istituto per la Storia dell'Arte Lombarda

Ente competente: S27

OGGETTO

Categoria dell'oggetto: pittura

OGGETTO

Definizione: dipinto

Identificazione: opera isolata

Disponibilità del bene: reale

SOGGETTO

Categoria generale: sacro

Identificazione: Gesù fanciullo nella bottega di San Giuseppe con la Madonna

LOCALIZZAZIONE GEOGRAFICO-AMMINISTRATIVA

INDICAZIONE DEL CONTENITORE FISICO

Codice del contenitore fisico: 27148

Categoria del contenitore fisico: architettura

LOCALIZZAZIONE GEOGRAFICO-AMMINISTRATIVA ATTUALE

Stato: Italia

Regione: Lombardia

Provincia: BG

Nome provincia: Bergamo

COLLOCAZIONE SPECIFICA

Tipologia: ospedale

Denominazione: Ospedale Medaglio Oro Antonio Locatelli

Indirizzo: Via Groppino, 22

CRONOLOGIA

CRONOLOGIA GENERICA

Secolo: sec. XX

Frazione di secolo: terzo quarto

CRONOLOGIA SPECIFICA

Da: 1956

Validità: post

A: 1956

Validità: ante

Specifica: 1956

Motivazione cronologia: iscrizione

DEFINIZIONE CULTURALE

AUTORE

Ruolo: esecutore

Nome di persona o ente: Arzuffi, Luigi

Tipo intestazione: P

Dati anagrafici/Periodo di attività: 1931-1995

Motivazione dell'attribuzione: firma

DATI TECNICI

MATERIA E TECNICA

Materia: tela

Tecnica: pittura a olio

MISURE

Unità: cm

Altezza: 207

Larghezza: 146

DATI ANALITICI

DESCRIZIONE

Indicazioni sull'oggetto: Dipinto su tela con Gesù fanciullo nella bottega di san Giuseppe con la Madonna

Indicazioni sul soggetto: Personaggi religiosi

CONSERVAZIONE

STATO DI CONSERVAZIONE

Data: 2010

Stato di conservazione: discreto

CONDIZIONE GIURIDICA E VINCOLI

CONDIZIONE GIURIDICA

Indicazione generica: proprietà Ente sanitario

Indicazione specifica: A.S.S.T. Bergamo Est

FONTI E DOCUMENTI DI RIFERIMENTO

DOCUMENTAZIONE FOTOGRAFICA [1 / 2]

Codice univoco della risorsa: SC_OA_3o030-01134_IMG-0000407772

Genere: documentazione allegata

Tipo: fotografia digitale colore

Autore: Tosi, Luca

Data: 2010/09/28

Ente proprietario: Istituto per la Storia dell'Arte Lombarda

Codice identificativo: IMG_1221

Nome del file originale: OA-3o030-01134_01.JPG

DOCUMENTAZIONE FOTOGRAFICA [2 / 2]

Codice univoco della risorsa: SC_OA_3o030-01134_IMG-0000407773

Genere: documentazione allegata

Tipo: fotografia digitale colore

Autore: Tosi, Luca

Data: 2010/09/28

Ente proprietario: Istituto per la Storia dell'Arte Lombarda

Codice identificativo: IMG_1223

Nome del file originale: OA-3o030-01134_02.JPG

COMPILAZIONE

COMPILAZIONE

Anno di redazione: 2010

Ente compilatore: Istituto per la Storia dell'Arte Lombarda

Nome: Tosi, Luca

Referente scientifico: Zanzottera, Ferdinando