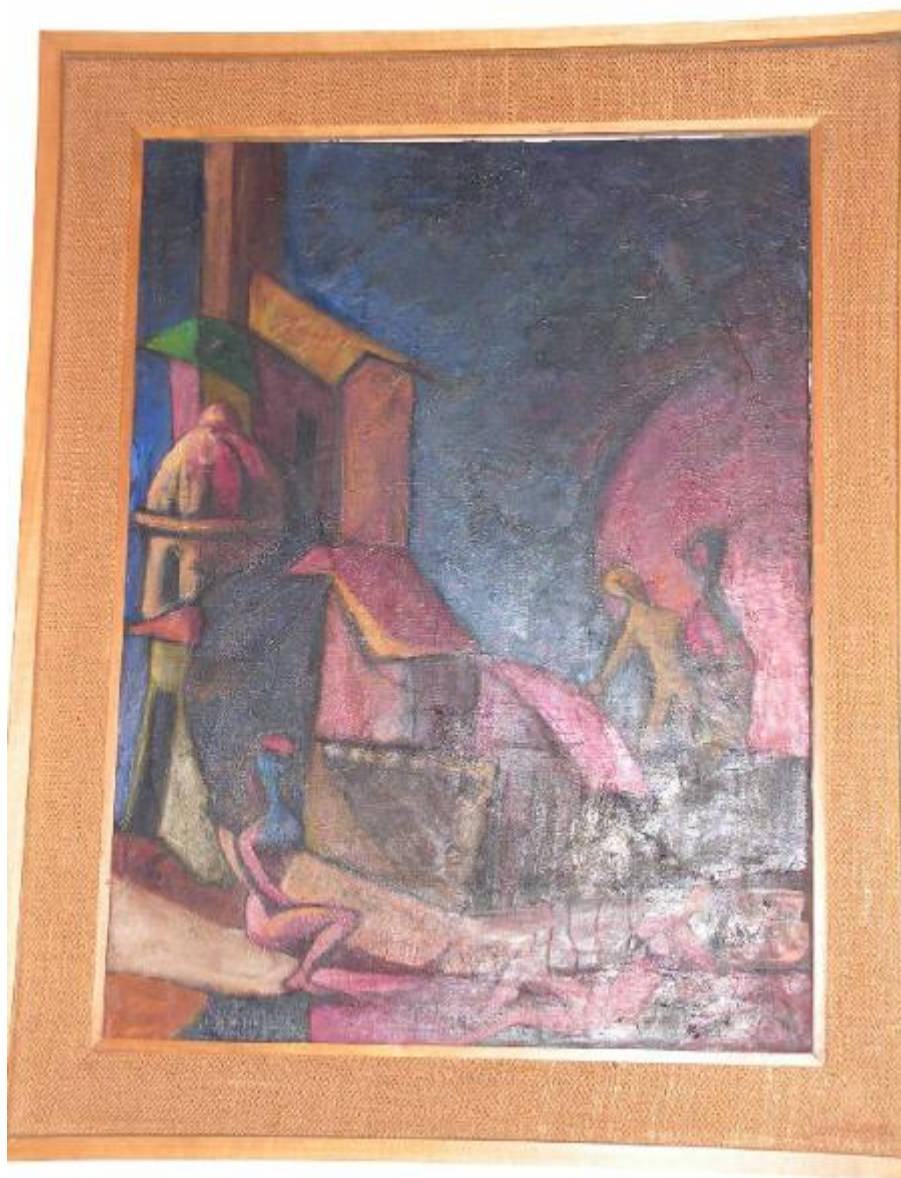


Borgo Palazzo 33

Bui, Antonio



Link risorsa: <https://www.lombardiabeniculturali.it/opere-arte/schede/3o030-01228/>

Scheda SIRBeC: <https://www.lombardiabeniculturali.it/opere-arte/schede-complete/3o030-01228/>

CODICI

Unità operativa: 3o030

Numero scheda: 1228

Codice scheda: 3o030-01228

Tipo scheda: OA

Livello ricerca: I

CODICE UNIVOCO

Codice regione: 03

Numero catalogo generale: 00687418

Ente schedatore: R03/ Istituto per la Storia dell'Arte Lombarda

Ente competente: S27

OGGETTO

Categoria dell'oggetto: pittura

OGGETTO

Definizione: dipinto

Identificazione: opera isolata

Disponibilità del bene: reale

SOGGETTO

Categoria generale: paesaggio

Identificazione: Paesaggio con architetture

Titolo: Borgo Palazzo 33

LOCALIZZAZIONE GEOGRAFICO-AMMINISTRATIVA

INDICAZIONE DEL CONTENITORE FISICO

Codice del contenitore fisico: 27130

Categoria del contenitore fisico: architettura

LOCALIZZAZIONE GEOGRAFICO-AMMINISTRATIVA ATTUALE

Stato: Italia

Regione: Lombardia

Provincia: BG

Nome provincia: Bergamo

COLLOCAZIONE SPECIFICA

Tipologia: palazzo

Denominazione: A.T.S. di Bergamo

Indirizzo: Via Gallicciolli, 4

DATI PATRIMONIALI E COLLEZIONI

INVENTARIO

CRONOLOGIA

CRONOLOGIA GENERICA

Secolo: sec. XX

Frazione di secolo: terzo quarto

CRONOLOGIA SPECIFICA

Da: 1960

Validità: post

A: 1980

Validità: ante

Motivazione cronologia: analisi storica

DEFINIZIONE CULTURALE

AUTORE

Ruolo: esecutore

Nome di persona o ente: Bui, Antonio

Tipo intestazione: P

Motivazione dell'attribuzione: iscrizione

DATI TECNICI

MATERIA E TECNICA

Materia: tela

Tecnica: pittura a olio

MISURE

Unità: cm

Altezza: 50

Larghezza: 70

DATI ANALITICI

DESCRIZIONE

Indicazioni sull'oggetto: Dipinto su tela con paesaggio cittadino

Indicazioni sul soggetto: Paesaggio

CONSERVAZIONE

STATO DI CONSERVAZIONE

Data: 2010

Stato di conservazione: buono

CONDIZIONE GIURIDICA E VINCOLI

CONDIZIONE GIURIDICA

Indicazione generica: proprietà Ente sanitario

Indicazione specifica: A.T.S. di Bergamo

FONTI E DOCUMENTI DI RIFERIMENTO

DOCUMENTAZIONE FOTOGRAFICA [1 / 2]

Codice univoco della risorsa: SC_OA_3o030-01228_IMG-0000407942

Genere: documentazione allegata

Tipo: fotografia digitale colore

Autore: Tosi, Luca

Data: 2010/10/22

Ente proprietario: Istituto per la Storia dell'Arte Lombarda

Codice identificativo: PICT0088

Nome del file originale: OA-3o030-01228_01.JPG

DOCUMENTAZIONE FOTOGRAFICA [2 / 2]

Codice univoco della risorsa: SC_OA_3o030-01228_IMG-0000407943

Genere: documentazione allegata

Tipo: fotografia digitale colore

Autore: Tosi, Luca

Data: 2010/10/22

Ente proprietario: Istituto per la Storia dell'Arte Lombarda

Codice identificativo: PICT0084

Nome del file originale: OA-3o030-01228_02.JPG

COMPILAZIONE

COMPILAZIONE

Anno di redazione: 2010

Ente compilatore: Istituto per la Storia dell'Arte Lombarda

Nome: Tosi, Luca

Referente scientifico: Zanzottera, Ferdinando