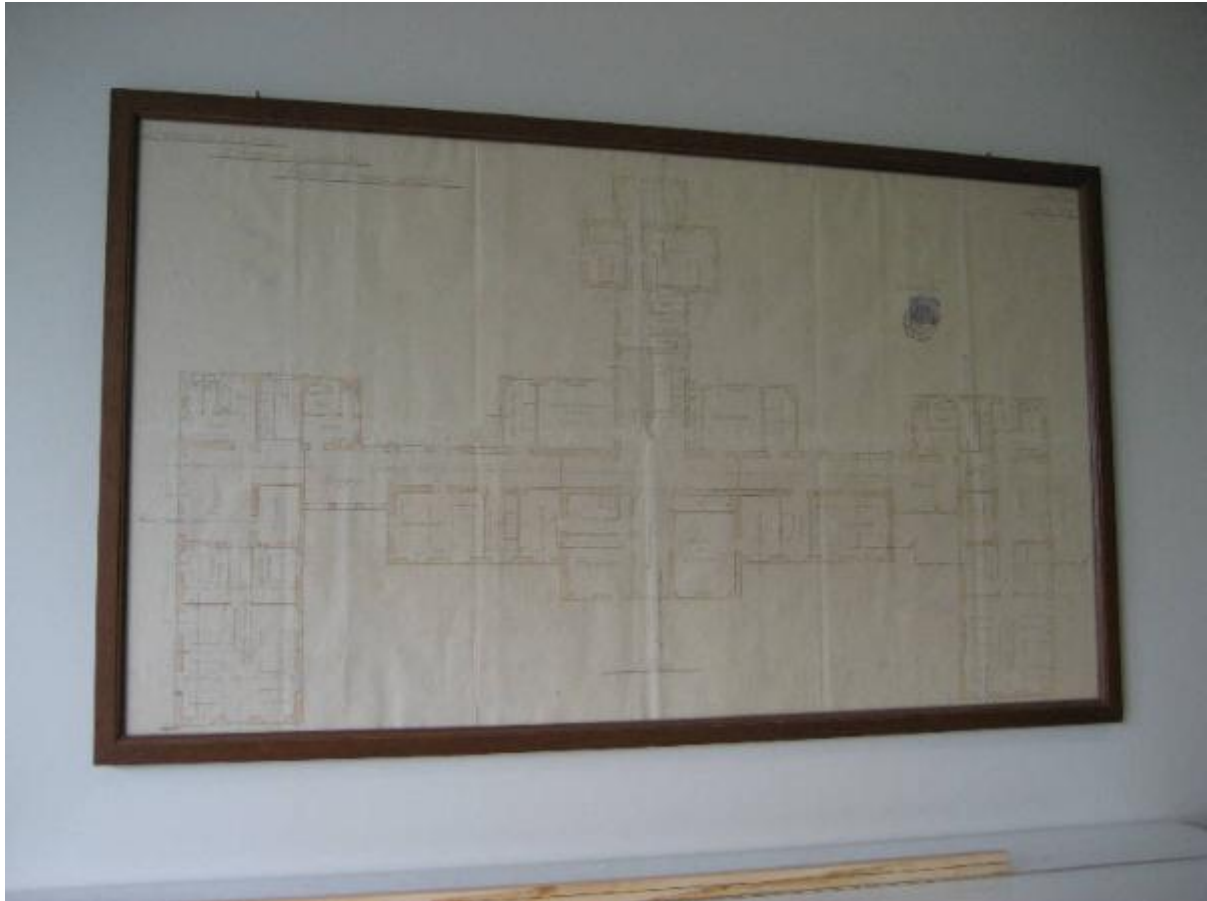


Progetto del nuovo ospedale

Leoni, Antonio



Link risorsa: <https://www.lombardiabenculturali.it/opere-arte/schede/3o030-01348/>

Scheda SIRBeC: <https://www.lombardiabenculturali.it/opere-arte/schede-complete/3o030-01348/>

CODICI

Unità operativa: 3o030

Numero scheda: 1348

Codice scheda: 3o030-01348

Tipo scheda: OA

Livello ricerca: I

CODICE UNIVOCO

Codice regione: 03

Numero catalogo generale: 00687525

Ente schedatore: R03/ Istituto per la Storia dell'Arte Lombarda

Ente competente: S27

OGGETTO

Categoria dell'oggetto: disegno

OGGETTO

Definizione: progetto architettonico

Identificazione: opera isolata

Disponibilità del bene: reale

SOGGETTO

Categoria generale: architettura

Identificazione: Progetto del nuovo ospedale

LOCALIZZAZIONE GEOGRAFICO-AMMINISTRATIVA

INDICAZIONE DEL CONTENITORE FISICO

Codice del contenitore fisico: 19746

Categoria del contenitore fisico: architettura

LOCALIZZAZIONE GEOGRAFICO-AMMINISTRATIVA ATTUALE

Stato: Italia

Regione: Lombardia

Provincia: MI

Nome provincia: Milano

COLLOCAZIONE SPECIFICA

Tipologia: ospedale

Denominazione: Ospedale SS. Benedetto e Gertrude - complesso

Indirizzo: Via Badi, 55

CRONOLOGIA

CRONOLOGIA GENERICA

Secolo: sec. XX

Frazione di secolo: primo quarto

CRONOLOGIA SPECIFICA

Da: 1913

Validità: post

A: 1913

Validità: ante

Specificata: 1913

Motivazione cronologia: iscrizione

DEFINIZIONE CULTURALE

AUTORE

Ruolo: progettista

Nome di persona o ente: Leoni, Antonio

Tipo intestazione: P

Motivazione dell'attribuzione: iscrizione

DATI TECNICI

MATERIA E TECNICA

Materia: carta

Tecnica: penna

MISURE

Unità: cm

Altezza: 44

Larghezza: 77

DATI ANALITICI

DESCRIZIONE

Indicazioni sull'oggetto: Progetto con planimetria generale del nuovo ospedale

Indicazioni sul soggetto: Architetture

CONSERVAZIONE

STATO DI CONSERVAZIONE

Data: 2010

Stato di conservazione: buono

CONDIZIONE GIURIDICA E VINCOLI

CONDIZIONE GIURIDICA

Indicazione generica: proprietà Ente sanitario

Indicazione specifica: A.S.S.T. Bergamo Ovest

FONTI E DOCUMENTI DI RIFERIMENTO

DOCUMENTAZIONE FOTOGRAFICA [1 / 2]

Codice univoco della risorsa: SC_OA_3o030-01348_IMG-0000408168

Genere: documentazione allegata

Tipo: fotografia digitale colore

Autore: Tosi, Luca

Data: 2010/10/07

Ente proprietario: Istituto per la Storia dell'Arte Lombarda

Codice identificativo: IMG_1426

Nome del file originale: OA-3o030-01348_01.JPG

DOCUMENTAZIONE FOTOGRAFICA [2 / 2]

Codice univoco della risorsa: SC_OA_3o030-01348_IMG-0000408169

Genere: documentazione allegata

Tipo: fotografia digitale colore

Autore: Tosi, Luca

Data: 2010/10/07

Ente proprietario: Istituto per la Storia dell'Arte Lombarda

Codice identificativo: IMG_1423

Nome del file originale: OA-3o030-01348_02.JPG

COMPILAZIONE

COMPILAZIONE

Anno di redazione: 2010

Ente compilatore: Istituto per la Storia dell'Arte Lombarda

Nome: Tosi, Luca

Referente scientifico: Zanzottera, Ferdinando