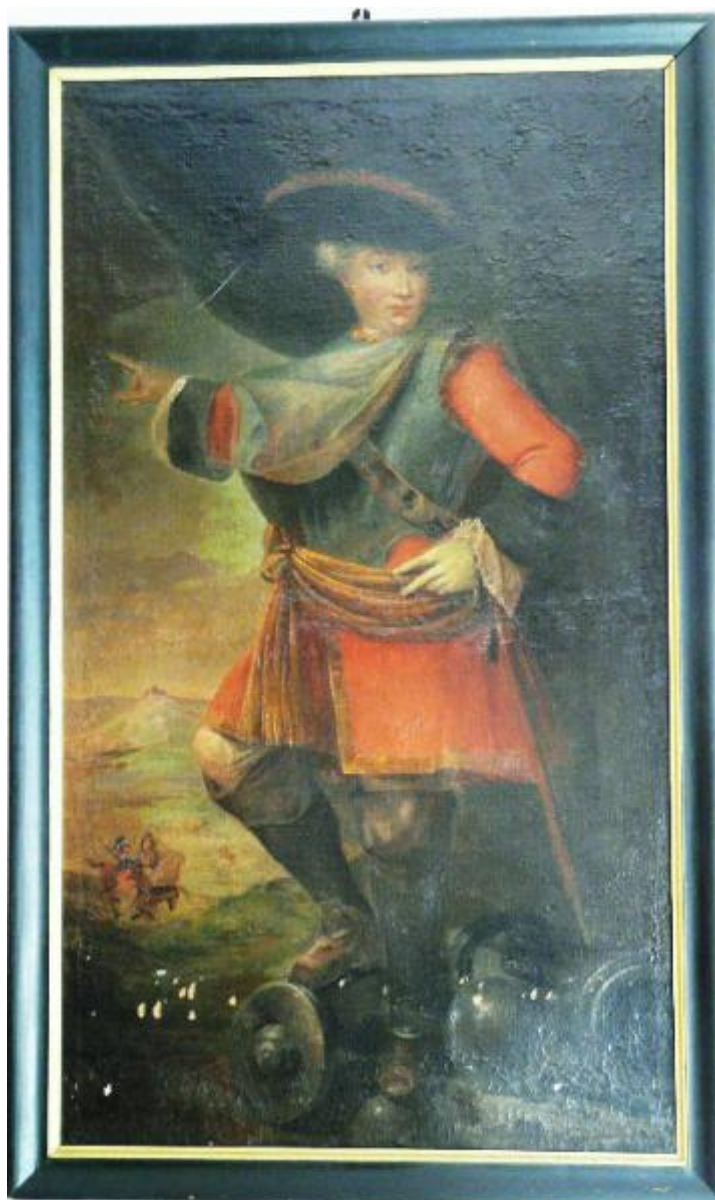


# Ritratto di Federico il Grande

scuola lombarda



Link risorsa: <https://www.lombardiabeniculturali.it/opere-arte/schede/3o060-00033/>

Scheda SIRBeC: <https://www.lombardiabeniculturali.it/opere-arte/schede-complete/3o060-00033/>

## CODICI

Unità operativa: 3o060

Numero scheda: 33

Codice scheda: 3o060-00033

Tipo scheda: OA

Livello ricerca: C

### CODICE UNIVOCO

Codice regione: 03

Numero catalogo generale: 00685826

Ente schedatore: R03/ Istituto per la Storia dell'Arte Lombarda

Ente competente: S27

## RELAZIONI

### RELAZIONI CON ALTRI BENI

Tipo relazione: è compreso

Tipo scheda: COL

Codice IDK della scheda correlata: COL-3o210-0000004

## OGGETTO

Categoria dell'oggetto: pittura

### OGGETTO

Definizione: dipinto

Parti e/o accessori: cornice

Identificazione: opera isolata

Disponibilità del bene: reale

### SOGGETTO

Categoria generale: storia

Identificazione: Ritratto di Federico il Grande

## LOCALIZZAZIONE GEOGRAFICO-AMMINISTRATIVA

## INDICAZIONE DEL CONTENITORE FISICO

Codice del contenitore fisico: 2726

Categoria del contenitore fisico: architettura

## LOCALIZZAZIONE GEOGRAFICO-AMMINISTRATIVA ATTUALE

Stato: Italia

Regione: Lombardia

Provincia: MB

Nome provincia: Monza e Brianza

## COLLOCAZIONE SPECIFICA

Tipologia: ospedale

Qualificazione: pubblico

Denominazione: Presidio ospedaliero Desio - complesso

Indirizzo: Via Giuseppe Mazzini, 1

## DATI PATRIMONIALI E COLLEZIONI

### INVENTARIO

### STIMA

### COLLEZIONI

## CRONOLOGIA

### CRONOLOGIA GENERICA

Secolo: sec. XVIII

Frazione di secolo: seconda metà

Motivazione cronologia: analisi stilistica

## DEFINIZIONE CULTURALE

### AMBITO CULTURALE

Denominazione: scuola lombarda

## DATI TECNICI

### MATERIA E TECNICA

Materia: tela

Tecnica: pittura a olio

## MISURE

Parte: intero

Unità: cm

Altezza: 198

Larghezza: 114

## DATI ANALITICI

### DESCRIZIONE

Indicazioni sull'oggetto

Al centro della tela è rappresentato un uomo a figura intera di tre quarti verso la sua destra, con il volto rivolto nella direzione opposta. Indossa il busto dell'armatura, sotto una giacca rossa con maniche dal risvolto nero, fascia gialla annodata sul fianco destro, camicia bianca con maniche decorate da pizzo, guanti bianchi, tricorno nero con bordo oro, pantaloni bianchi, spada sul fianco sinistro, copri polpacci in metallo. Il braccio destro è piegato con la mano appoggiata sul fianco, il sinistro è alzato e indica il paesaggio sullo sfondo. La gamba sinistra si appoggia sulla ruota di un cannone, posto dietro la figura, insieme a una palla di cannone. Alle spalle dell'uomo c'è un tendaggio verde, sullo sfondo a sinistra un paesaggio montagnoso con due cavalieri che lottano

Indicazioni sul soggetto

Personaggi: Federico il Grande. Abbigliamento militare. Figure umane: due cavalieri che lottano. Elementi decorativi: cannone; palla di cannone; panneggio

Notizie storico-critiche

Federico II di Prussia detto il Grande, figlio di Federico Guglielmo I di Prussia, fu uno dei personaggi più influenti e importanti del suo tempo, rappresentando la tipica figura settecentesca del monarca illuminato. Fu educato secondo una dura disciplina militare dal padre, ma Federico si dimostrò insofferente agli ingessati schemi di quest'ultimo, preferendo dedicarsi alla letteratura, alla musica e alla filosofia. Salito al trono nel 1740 avviò in Prussia tutta una serie di riforme, sulla linea di quello che aveva già fatto il padre: rafforzamento politico, militare, economico, ed amministrativo. Il sovrano è ritratto a figura intera, con indosso abiti eleganti sotto ad alcune parti di armatura, probabilmente, in questo modo, l'artista cerca di cogliere sia l'aspetto guerriero, richiamato anche dal cannone, che aristocratico- filosofico del monarca. Sullo sfondo si apre un paesaggio brullo con due cavalieri che lottano, probabile riferimento alle lotte per l'espansione del regno prussiano che hanno caratterizzato il regno di Federico il Grande, prima l'invasione della Slesia e poi la guerra di successione austriaca. L'analisi stilistica mostra una pittura in parte bloccata nella posa del modello, nella stesura pittorica, incapace di sciogliersi in virtuosismi decorativi e nella resa fisiognomica del viso. La posa sembra accentuare quell'idea di rigidità, e sembra mostrare lo sforzo dell'artista, intento ad assecondare una pratica diffusa fra i maestri-artigiani impegnati nella realizzazione di numerosi ritratti, omaggi "alla memoria", che spesso cadono in stereotipi compositivi. (BASCAPE' M.G., GALIMBERTI P.M., REBORA S. 2001)

## CONSERVAZIONE

### STATO DI CONSERVAZIONE

Riferimento alla parte: intero

Data: 2009

Stato di conservazione: mediocre

Indicazioni specifiche

Diffuse cadute di colore con messa in luce della tela, crettatura evidente nella parte bassa, patina scura che offusca la

colorazione del dipinto, discontinuità superficiali

Fonte: osservazione diretta

## RESTAURI E ANALISI

### RESTAURI

Note: Dalla sola analisi visiva è possibile constatare che il quadro è stato foderato

## CONDIZIONE GIURIDICA E VINCOLI

### CONDIZIONE GIURIDICA

Indicazione generica: proprietà Ente sanitario

Indicazione specifica: A.S.S.T. di Monza

## FONTI E DOCUMENTI DI RIFERIMENTO

### DOCUMENTAZIONE FOTOGRAFICA

Codice univoco della risorsa: SC\_OA\_3o060-00033\_IMG-0000306541

Genere: documentazione allegata

Tipo: fotografia digitale colore

Autore: Ronchi Valeria

Data: 2009/09/08

Ente proprietario: R03/ Istituto per la Storia dell'Arte Lombarda

Codice identificativo: P1030390

Note: intero verso

Nome del file originale: OA-3o060-00033\_01.JPG

### BIBLIOGRAFIA [1 / 2]

Genere: bibliografia di confronto

Autore: Zuffi S.

Titolo libro o rivista: Pittura in Lombardia dall'età spagnola al Neoclassicismo

Luogo di edizione: Milano

Anno di edizione: 2000

### BIBLIOGRAFIA [2 / 2]

Genere: bibliografia di confronto

Autore: Bascapè M.G., Galimberti P.M., Rebora S.

Titolo libro o rivista

il tesoro dei poveri, Il patrimonio artistico delle Istituzioni pubbliche di assistenza e beneficenza (ex ECA)di Milano

Luogo di edizione: Milano

Anno di edizione: 2001

## COMPILAZIONE

### COMPILAZIONE

Anno di redazione: 2009

Ente compilatore: Istituto per la Storia dell'Arte Lombarda

Nome: Ronchi, Valeria

Referente scientifico: Zanzottera, Ferdinando