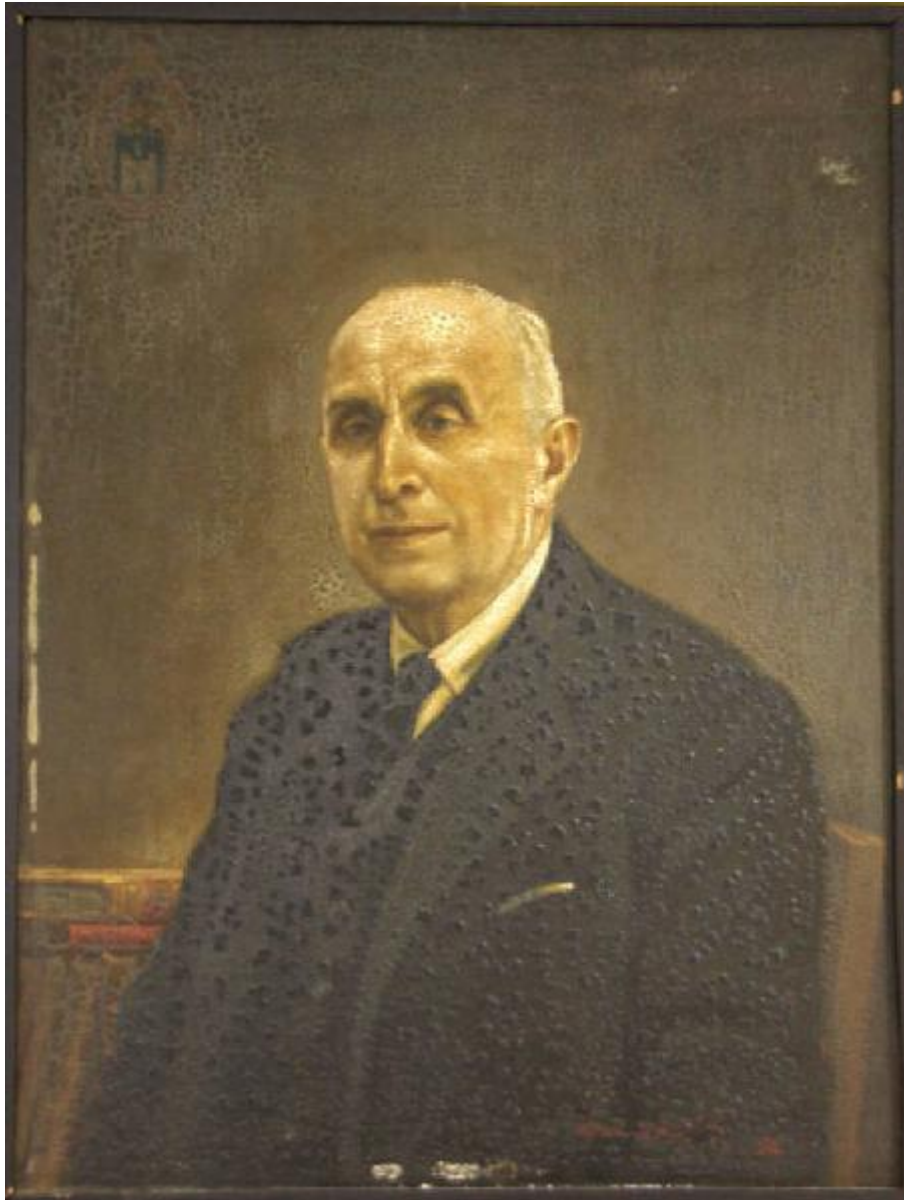


Ritratto d'uomo

scuola lombarda



Link risorsa: <https://www.lombardiabeniculturali.it/opere-arte/schede/3o060-00054/>

Scheda SIRBeC: <https://www.lombardiabeniculturali.it/opere-arte/schede-complete/3o060-00054/>

CODICI

Unità operativa: 3o060

Numero scheda: 54

Codice scheda: 3o060-00054

Tipo scheda: OA

Livello ricerca: C

CODICE UNIVOCO

Codice regione: 03

Numero catalogo generale: 00685843

Ente schedatore: R03/ Istituto per la Storia dell'Arte Lombarda

Ente competente: S27

RELAZIONI

RELAZIONI CON ALTRI BENI

Tipo relazione: è compreso

Tipo scheda: COL

Codice IDK della scheda correlata: COL-3o210-0000004

OGGETTO

Categoria dell'oggetto: pittura

OGGETTO

Definizione: dipinto

Parti e/o accessori: cornice

Identificazione: opera isolata

QUANTITA'

Quantità complessiva degli elementi: 2

Disponibilità del bene: reale

SOGGETTO

Categoria generale: ritratto

Identificazione: Ritratto d'uomo

LOCALIZZAZIONE GEOGRAFICO-AMMINISTRATIVA

INDICAZIONE DEL CONTENITORE FISICO

Codice del contenitore fisico: 27146

Categoria del contenitore fisico: architettura

LOCALIZZAZIONE GEOGRAFICO-AMMINISTRATIVA ATTUALE

Stato: Italia

Regione: Lombardia

Provincia: MB

Nome provincia: Monza e Brianza

COLLOCAZIONE SPECIFICA

Tipologia: ospedale

Qualificazione: pubblico

Denominazione: Ospedale Nuovo di Vimercate

Indirizzo: Via SS. Cosma e Damiano, 10

DATI PATRIMONIALI E COLLEZIONI

INVENTARIO

STIMA

COLLEZIONI

CRONOLOGIA

CRONOLOGIA GENERICA

Secolo: sec. XX

Frazione di secolo: prima metà

Motivazione cronologia: analisi stilistica

DEFINIZIONE CULTURALE

AMBITO CULTURALE

Denominazione: scuola lombarda

Motivazione dell'attribuzione: analisi stilistica

DATI TECNICI

MATERIA E TECNICA

Materia: tela

Tecnica: pittura a olio

MISURE

Parte: intero

Unità: cm

Altezza: 80

Larghezza: 60

DATI ANALITICI

DESCRIZIONE

Indicazioni sull'oggetto

Il dipinto raffigura il mezzobusto di un uomo di mezza età, calvo, con capelli bianchi solo di lato con lo sguardo rivolto verso l'osservatore. La figura dell'uomo si staglia su un fondo scuro, è ritratto di tre quarti, seduto su una sedia con schienale in legno e braccioli con inserti in tessuto rosso. L'uomo indossa un completo giacca-doppiopetto scuro, dal quale spicca il colletto di una camicia bianca, stretta al collo da una cravatta sempre di colore scuro. A destra sulla sinistra si scorge il piano in legno di un tavolo, forse una scrivania.

Indicazioni sul soggetto: figura maschile: busto di uomo

ISCRIZIONI

Classe di appartenenza: firma

Tecnica di scrittura: a pennello

Posizione: verso, in basso a destra

Notizie storico-critiche

Il cattivo stato conservativo della tela rende difficile la lettura dell'opera. L'effigiato è quasi certamente un benefattore dell'ospedale vimercatese, nessun elemento ne permette però un'identificazione sicura. Il ritratto a mezzo busto dell'uomo, girato di tre quarti, con lo sguardo rivolto verso l'osservatore, rientra nei modelli tipici dei ritratti ufficiali. Il volto del benefattore risulta meno compromesso rispetto al resto del quadro, e questo permette di cogliere una buona caratterizzazione delle sue particolarità fisiognomiche, indicando che l'artista cerca di dare un'aspetto realistico all'effigiato. Lo sguardo si rivolge direttamente all'osservatore, acquista profondità grazie alle folte sopracciglia che incorniciano, nella parte alta, gli occhi e all'uso del chiaroscuro. Le guance sono attraversate da profonde linee d'espressione, incurvate in un sorriso appena abbozzato, ma che trasmette l'immagine di un uomo dall'animo buono e gioviale. Troppo compromesso è il resto del dipinto per poter dare indicazioni precise sul tipo di stesura o sull'artista.

CONSERVAZIONE

STATO DI CONSERVAZIONE

Riferimento alla parte: intero

Data: 2009

Stato di conservazione: cattivo

Indicazioni specifiche

Cadute della pellicola pittorica, maculazione estesa della superficie con perdita di leggibilità, crettatura estesa.

CONDIZIONE GIURIDICA E VINCOLI

CONDIZIONE GIURIDICA

Indicazione generica: proprietà Ente sanitario

Indicazione specifica: A.S.S.T. di Vimercate

FONTI E DOCUMENTI DI RIFERIMENTO

DOCUMENTAZIONE FOTOGRAFICA [1 / 2]

Codice univoco della risorsa: SC_OA_3o060-00054_IMG-0000424398

Genere: documentazione allegata

Tipo: fotografia digitale colore

Autore: Nava, Valentina

Data: 2010/00/00

Ente proprietario: R03/ Università Cattolica del Sacro Cuore

Codice identificativo: OA-t6130-00062_01

Note: intero fronte

Nome del file originale: OA-t6130-00062_01.jpg

DOCUMENTAZIONE FOTOGRAFICA [2 / 2]

Codice univoco della risorsa: SC_OA_3o060-00054_IMG-0000424399

Genere: documentazione allegata

Tipo: fotografia digitale colore

Autore: Nava, Valentina

Data: 2010/00/00

Ente proprietario: R03/ Università Cattolica del Sacro Cuore

Codice identificativo: OA-t6130-00062_02

Nome del file originale: OA-t6130-00062_02.jpg

BIBLIOGRAFIA [1 / 3]

Genere: bibliografia di confronto

Autore: Bossaglia R.

Titolo libro o rivista: La Brianza dipinta: da Migliara a Morlotti

Luogo di edizione: Cinisello Balsamo

Anno di edizione: 2000

BIBLIOGRAFIA [2 / 3]

Genere: bibliografia di confronto

Autore: Gregori M.

Titolo libro o rivista: Pittura in Brianza e in Val Sassina

Luogo di edizione: Milano

Anno di edizione: 1993

BIBLIOGRAFIA [3 / 3]

Genere: bibliografia di confronto

Autore: Bascapè M.G., Galimberti P.M., Rebora S.

Titolo libro o rivista
il tesoro dei poveri, Il patrimonio artistico delle Istituzioni pubbliche di assistenza e beneficenza (ex ECA) di Milano

Luogo di edizione: Milano

Anno di edizione: 2002

COMPILAZIONE

COMPILAZIONE

Anno di redazione: 2009

Ente compilatore: Istituto per la Storia dell'Arte Lombarda

Nome: Ronchi, Valeria

Referente scientifico: Zanzottera, Ferdinando