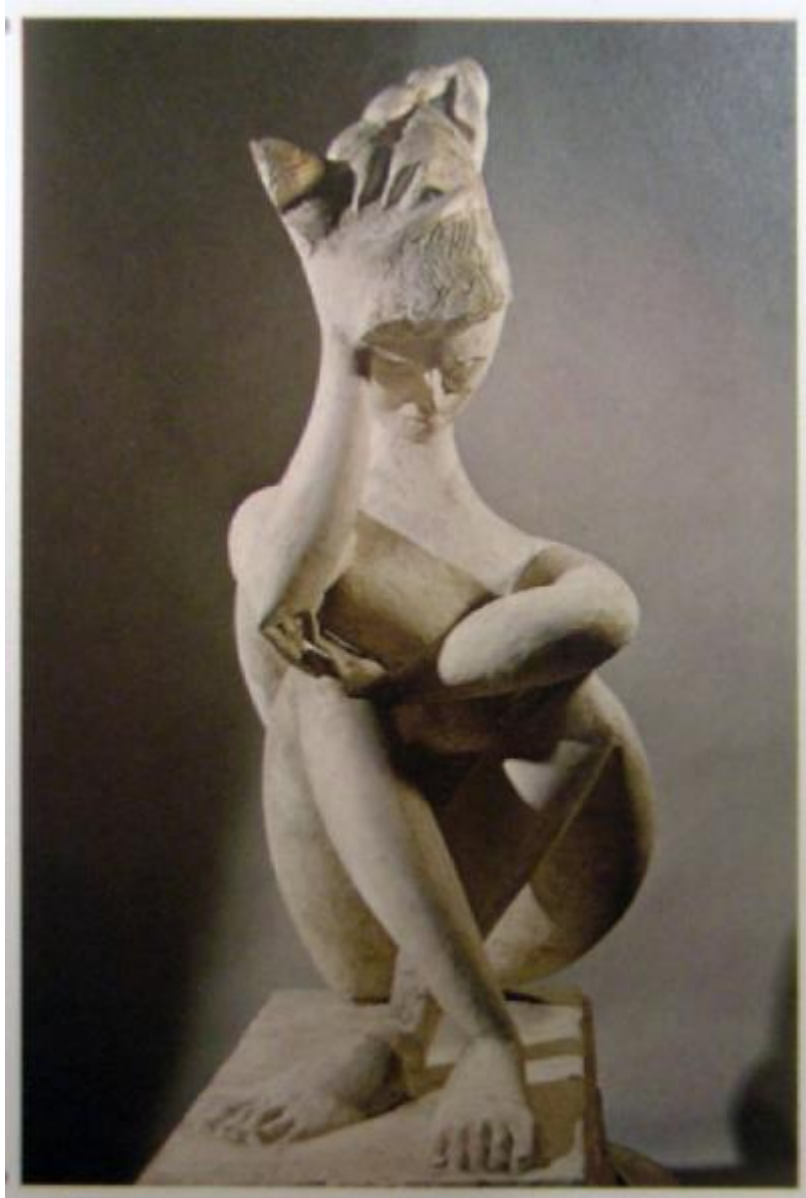


La Sibilla

Fazzini, Pericle



Link risorsa: <https://www.lombardiabeniculturali.it/opere-arte/schede/3o190-00002/>

Scheda SIRBeC: <https://www.lombardiabeniculturali.it/opere-arte/schede-complete/3o190-00002/>

CODICI

Unità operativa: 3o190

Numero scheda: 2

Codice scheda: 3o190-00002

Tipo scheda: OA

Livello ricerca: C

CODICE UNIVOCO

Codice regione: 03

Numero catalogo generale: 00679611

Ente schedatore: R03/ Istituto per la Storia dell'Arte Lombarda

Ente competente: S27

OGGETTO

OGGETTO

Definizione: scultura

Identificazione: opera isolata

Disponibilità del bene: reale

SOGGETTO

Categoria generale: mitologia

Identificazione: Sibilla

Titolo: La Sibilla

LOCALIZZAZIONE GEOGRAFICO-AMMINISTRATIVA

INDICAZIONE DEL CONTENITORE FISICO

Codice del contenitore fisico: 24700

Categoria del contenitore fisico: architettura

LOCALIZZAZIONE GEOGRAFICO-AMMINISTRATIVA ATTUALE

Stato: Italia

Regione: Lombardia

Provincia: MI

Nome provincia: Milano

Codice ISTAT comune: 015146

Comune: Milano

COLLOCAZIONE SPECIFICA

Tipologia: villa

Denominazione: Villa Reale

Indirizzo: Via Palestro, 16

Denominazione struttura conservativa - livello 1: Galleria d'Arte Moderna

Tipologia struttura conservativa: museo

Altra denominazione [1 / 2]: Villa Belgioioso

Altra denominazione [2 / 2]: Galleria d'Arte Moderna

ALTRE LOCALIZZAZIONI GEOGRAFICO-AMMINISTRATIVE

Tipo di localizzazione: luogo di esposizione

LOCALIZZAZIONE GEOGRAFICO-AMMINISTRATIVA [1 / 2]

Provincia: MI

Comune: Milano

COLLOCAZIONE SPECIFICA [1 / 2]

Tipologia: palazzo

Denominazione: Regione Lombardia

Denominazione spazio viabilistico: Via Pola, 14

Specifiche: atrio

Tipo di localizzazione: luogo di esposizione

LOCALIZZAZIONE GEOGRAFICO-AMMINISTRATIVA [2 / 2]

Provincia: MI

Comune: Milano

COLLOCAZIONE SPECIFICA [2 / 2]

Tipologia: chiesa

Denominazione: Complesso di S. Michele ai Nuovi Sepolcri

Denominazione spazio viabilistico: Via Besana Enrico, 15

DATI PATRIMONIALI E COLLEZIONI

INVENTARIO

Collocazione: Civiche Raccolte d'Arte Antica

Numero: 7549

CRONOLOGIA

CRONOLOGIA GENERICA

Secolo: sec. XX

CRONOLOGIA SPECIFICA

Da: 1947

Validità: post

A: 1947

Validità: ante

Motivazione cronologia: bibliografia

DEFINIZIONE CULTURALE

AUTORE

Nome di persona o ente: Fazzini, Pericle

Tipo intestazione: P

Dati anagrafici/Periodo di attività: 1913-1987

Motivazione dell'attribuzione: firma

DATI TECNICI

MATERIA E TECNICA

Materia: bronzo

MISURE

Unità: cm

Altezza: 98

Larghezza: 32

Lunghezza: 67

DATI ANALITICI

DESCRIZIONE

Indicazioni sull'oggetto

la Sibilla, figura storica presente nella mitologia greca e romana, corrisponde a una vergine dotata di virtù profetiche ispirata dal dio Apollo. La scultura di Fazzini ne rappresenta l'immagine in una forma lieve e raccolta su stessa, con le gambe incrociate e le braccia contrastate nella riflessione e nel pensiero, l'una adagiata al ginocchio, l'altra a sostenere il capo, dove l'acconciata capigliatura incornicia la grazia muliebre del volto.

Alla base è incisa, accanto alla firma Pericle Fazzini, la data 1954, riferita alla fusione della scultura

Indicazioni sul soggetto: Figure mitologiche: Sibilla

Notizie storico-critiche

Pericle Fazzini, nato a Grottammare (Ascoli Piceno) il 4 maggio 1913, inizia a lavorare nella falegnameria di famiglia, accanto ai numerosi fratelli, imparando a intagliare il legno che lavora con mani da scultore. Il talento si rivela anche agli occhi del poeta compaesano Mario Rivosecchi, amico di famiglia, che nel 1929 convince il padre avviandolo agli studi a Roma, Qui frequenta i corsi della scuola libera del nudo e studia la scultura barocca, legando amicizia ed esperienze con il pittore Alberto Ziveri, con cui nel 1930 partecipa alla IV Triennale di Monza, collaborando con l'architetto Luigi Moretti alla realizzazione della Casa del poeta. Nell'anno successivo Fazzini vince il concorso per un monumento al cardinale Dusmet, mai realizzato. I suoi interessi si estendono alla scultura moderna, ammirando specialmente l'opera di Rodin, Bourdelle e Maillol.

Vincendo nel 1932 il concorso per il Pensionato Artistico Nazionale con il bassorilievo Uscita dall'arca, si guadagna per due anni un discreto mensile e l'uso di uno studio sul Campidoglio.

E' un periodo molto fortunato e di intenso lavoro, accompagnato da mostre ed esposizioni che riscuotono un notevole consenso di critica. Dopo la partecipazione a Parigi alla mostra Art Italien des XIX et XX siècles e ai Littoriali dell'arte, l'artista è invitato alla Biennale di Venezia. L'inaspettato mancato rinnovo della borsa di studio erogata dal Pensionato Artistico rappresentano un primo concreto momento di seria difficoltà economica.

Gli anni che seguono sono difficili, ma lo scultore con il premio in danaro vinto alla quadriennale affitta lo studio milanese di via Margutta, dove rimane al lavoro per il resto della sua vita. Isolato dall'ambiente romano, lavora alacremente realizzando in solitudine alcuni dei suoi capolavori, come il Ritratto di Ungaretti e la Danzatrice. Con la partecipazione alla Biennale di Venezia del 1938, tuttavia, torna al massimo livello della propria ricerca artistica con un gruppo di sculture.

Il dopoguerra rappresenta per l'artista un nuovo periodo creativo, indirizzato alla ricerca della scultura assoluta, sublimazione della figura umana al di là della sessualità. Punto di arrivo sono la Sibilla e il Profeta, due simboli dell'uomo nel suo rapporto mistico e ascetico con l'universo, due figure che nel loro spazio riassumono l'ansia e la promessa di un nuovo "regno dello spirito".

Nel 1946 Fazzini espone alla Galleria del Secolo di Roma accanto ad Antonio Corpora, Renato Guttuso, Sante Monachesi e Giulio Turcato, con opere anteriori di un decennio. Il momento rappresenta un volontario riavvicinamento alle esperienze romane nel solco della sintesi formale che aveva connotato il percorso dello scultore.

Se nell'opera di Fazzini si possono individuare periodi cronologicamente successivi (dal 1929 al 1935 le origini, dal 1936 al 1945 - anni pesanti di guerra - la fase di "pausa" nell'evoluzione, dal 1946 alla metà degli anni Cinquanta una feconda ripresa, il quarto dal 1956 sino agli anni Settanta caratterizzato da una ulteriore e felice fase di ricerca), questa scultura appartiene al terzo periodo e ne rappresenta forse meglio di altri la maniera evolutiva. Un capolavoro della sintesi di ricerca di nuove forme, progressivamente affrancate dalla fedeltà alla figura. Accanto alla ricerca di movimento e di ritmo, l'autore affianca nuovi processi di stilizzazione al confine dell'intellettualismo superando il limite formalistico. La Sibilla è un modello di curve e di raccoglimento, evoca sentimento e presagio nella sensualità della forma, sintesi tra sentimento e ragione, riferimenti all'arte antica e moderna; i drammi intimi di Fazzini sono qui risolti senza compromessi e con mirabile armonia. E' con la Sibilla che vince nel 1949 il Premio Saint Vincent

CONSERVAZIONE

STATO DI CONSERVAZIONE

Data: 2008/09/00

Stato di conservazione: buono

Fonte: Civiche Raccolte d'Arte Antica

CONDIZIONE GIURIDICA E VINCOLI

CONDIZIONE GIURIDICA

Indicazione generica: proprietà Ente pubblico territoriale

Note: fonte: 1973, Caramel L., Pirovano G., Galleria d'Arte Moderna Padiglione d'Arte Contemporanea Raccolta Grassi

Indicazione specifica: Comune di Milano

ACQUISIZIONE

Tipo acquisizione: acquisto

Nome: Fazzini, Pericle

Data acquisizione: 1954

Note: fonte: 1973, Caramel L., Pirovano G., Galleria d'Arte Moderna Padiglione d'Arte Contemporanea Raccolta Grassi

FONTI E DOCUMENTI DI RIFERIMENTO

DOCUMENTAZIONE FOTOGRAFICA [1 / 3]

Codice univoco della risorsa: SC_OA_3o190-00002_IMG-0000509576

Genere: documentazione allegata

Tipo: immagine digitale

Codice identificativo: 3o190-00002 (1)

Nome del file originale: 3o190-00002 (1).jpg

DOCUMENTAZIONE FOTOGRAFICA [2 / 3]

Codice univoco della risorsa: SC_OA_3o190-00002_IMG-0000509577

Genere: documentazione allegata

Tipo: immagine digitale

Codice identificativo: 3o190-00002 (2)

Visibilità immagine: 1

Nome del file originale: 3o190-00002 (2).jpg

DOCUMENTAZIONE FOTOGRAFICA [3 / 3]

Codice univoco della risorsa: SC_OA_3o190-00002_IMG-0000509578

Genere: documentazione allegata

Tipo: immagine digitale

Codice identificativo: 3o190-00002 (3)

Visibilità immagine: 1

Nome del file originale: 3o190-00002 (3).jpg

BIBLIOGRAFIA [1 / 5]

Genere: bibliografia specifica

Autore: Ungaretti, G. R. Lucchese, R.

Titolo libro o rivista: Pericle Fazzini

Luogo di edizione: Roma

Anno di edizione: 1951

BIBLIOGRAFIA [2 / 5]

Genere: bibliografia specifica

Autore: Mohr B.

Titolo libro o rivista: Fazzini

Luogo di edizione: Sadea Editore, Firenze

Anno di edizione: 1969

BIBLIOGRAFIA [3 / 5]

Genere: bibliografia specifica

Autore: Caramel L., Pirovano G.

Titolo libro o rivista: Galleria d'Arte Moderna, Padiglione d'Arte Contemporanea, Raccolta Grassi

Luogo di edizione: Milano, Electa

Anno di edizione: 1973

V., pp., nn.: p. 20

V., tavv., figg.: tav. 70

BIBLIOGRAFIA [4 / 5]

Genere: bibliografia specifica

Autore: Durbè, D., Fagiolo dell'Arco, M., Rivosecchi, V.

Titolo libro o rivista: Fazzini

Luogo di edizione: Roma

Anno di edizione: 1984

BIBLIOGRAFIA [5 / 5]

Genere: bibliografia specifica

Titolo libro o rivista: Terza Pagina/Notiziario di Arte Cultura Spettacolo Architettura Design

Luogo di edizione: Bergamo

Anno di edizione: 2006

V., pp., nn.: anno V, n° 2 aprile-giugno 2006

MOSTRE [1 / 3]

Titolo: Pericle Fazzini

Luogo, sede espositiva, data: Roma, Ente Premi, , 1951

MOSTRE [2 / 3]

Titolo: Fazzini

Luogo, sede espositiva, data: Roma, Galleria Nazionale d'Arte Moderna, , 1984

MOSTRE [3 / 3]

Luogo, sede espositiva, data: Milano, Rotonda della Besana, , 2007

COMPILAZIONE

COMPILAZIONE

Anno di redazione: 2008

Nome [1 / 2]: Garnerone, Daniele

Nome [2 / 2]: Simioli, Adele