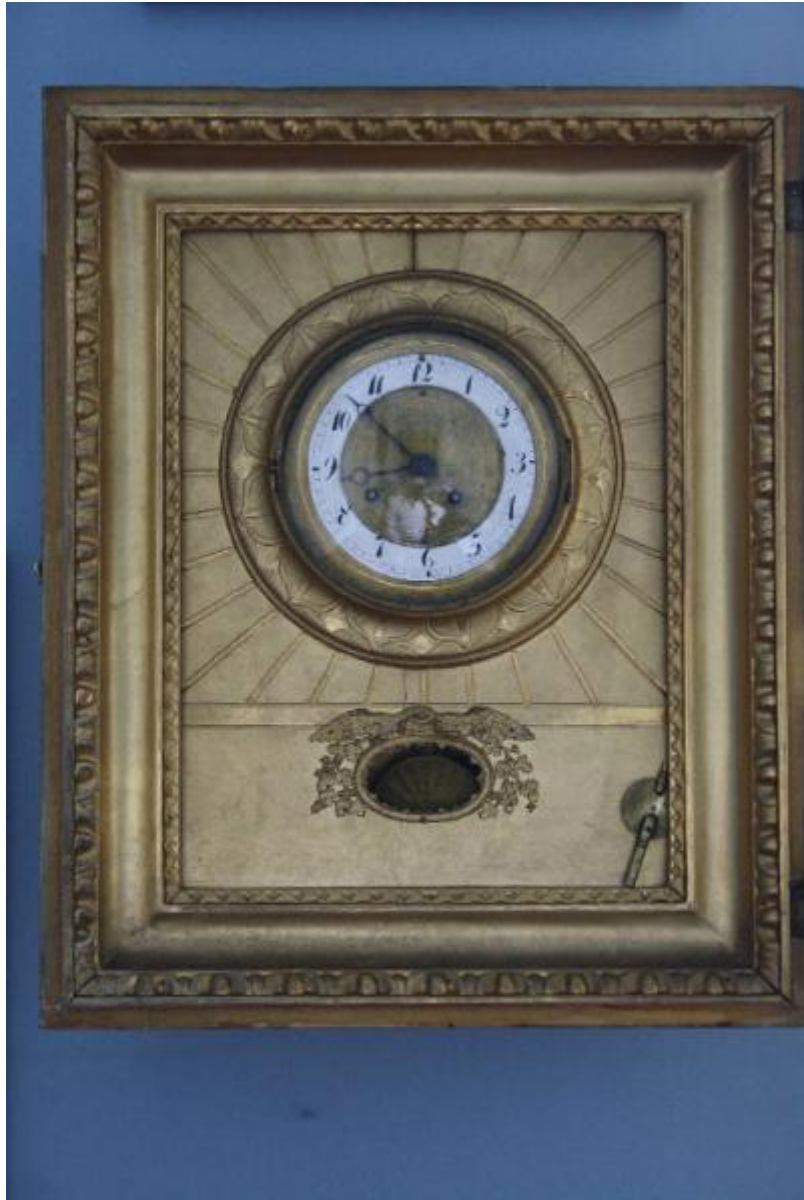


Orologio

ambito lombardo



Link risorsa: <https://www.lombardiabeniculturali.it/opere-arte/schede/3o190-00342/>

Scheda SIRBeC: <https://www.lombardiabeniculturali.it/opere-arte/schede-complete/3o190-00342/>

CODICI

Unità operativa: 3o190

Numero scheda: 342

Codice scheda: 3o190-00342

Tipo scheda: OA

Livello ricerca: I

CODICE UNIVOCO

Codice regione: 03

Numero catalogo generale: 00684377

Ente schedatore: R03/ Istituto per la Storia dell'Arte Lombarda

Ente competente: S27

RELAZIONI

RELAZIONI CON ALTRI BENI

Tipo relazione: è compreso

Tipo scheda: COL

Codice IDK della scheda correlata: COL-3o190-0000001

OGGETTO

Categoria dell'oggetto: arredi e suppellettili

OGGETTO

Definizione: orologio

Tipologia: a pendolo

Disponibilità del bene: reale

SOGGETTO

Categoria generale: decorazioni e ornati

Identificazione: A geometrie di intagli, cornici e vegetali

LOCALIZZAZIONE GEOGRAFICO-AMMINISTRATIVA

INDICAZIONE DEL CONTENITORE FISICO

Codice del contenitore fisico: 27106

Categoria del contenitore fisico: architettura

LOCALIZZAZIONE GEOGRAFICO-AMMINISTRATIVA ATTUALE

Stato: Italia

Regione: Lombardia

Provincia: CO

Nome provincia: Como

COLLOCAZIONE SPECIFICA

Tipologia: palazzo

Denominazione: Ospedale S. Anna (ex) - Palazzina Direzionale

Indirizzo: Via Napoleona, 60

DATI PATRIMONIALI E COLLEZIONI

STIMA

COLLEZIONI

CRONOLOGIA

CRONOLOGIA GENERICA

Secolo: sec. XIX

CRONOLOGIA SPECIFICA

Da: 1800

Validità: post

A: 1899

Validità: ante

Motivazione cronologia: analisi stilistica

DEFINIZIONE CULTURALE

AMBITO CULTURALE

Denominazione: ambito lombardo

Motivazione dell'attribuzione: contesto

DATI TECNICI

MATERIA E TECNICA

Materia: legno

Tecnica [1 / 2]: intaglio

Tecnica [2 / 2]: doratura

MISURE

Parte: intero

Unità: cm

Altezza: 42

Larghezza: 13.5

Lunghezza: 34

DATI ANALITICI

DESCRIZIONE

Indicazioni sull'oggetto: orologio a pendolo da parete

CONSERVAZIONE

STATO DI CONSERVAZIONE

Data: 2009

Stato di conservazione: buono

CONDIZIONE GIURIDICA E VINCOLI

CONDIZIONE GIURIDICA

Indicazione generica: proprietà Ente sanitario

Indicazione specifica: A.S.S.T. Lariana

FONTI E DOCUMENTI DI RIFERIMENTO

DOCUMENTAZIONE FOTOGRAFICA [1 / 2]

Codice univoco della risorsa: SC_OA_3o190-00342_IMG-0000302016

Genere: documentazione allegata

Tipo: fotografia digitale colore

Autore: Garnerone, Daniele

Data: 2009/08/00

Codice identificativo: 3o190-00342-0000302016

Collocazione del file nell'archivio locale: C:\Documents and Settings\user\Desktop\Immagini

Nome del file originale: 3o190-00342 (1).JPG

DOCUMENTAZIONE FOTOGRAFICA [2 / 2]

Codice univoco della risorsa: SC_OA_3o190-00342_IMG-0000302017

Genere: documentazione allegata

Tipo: fotografia digitale colore

Autore: Garnerone, Daniele

Data: 2009/08/00

Codice identificativo: 3o190-00342-0000302017

Collocazione del file nell'archivio locale: C:\Documents and Settings\user\Desktop\Immagini

Nome del file originale: 3o190-00342 (2).JPG

BIBLIOGRAFIA

Genere: bibliografia specifica

Autore: Di Capua G./ Ferrari G.

Titolo libro o rivista: L'Ospedale Sant'Anna di Como nella storia della città

Luogo di edizione: Comocuore, Como

Anno di edizione: 2005

COMPILAZIONE

COMPILAZIONE

Anno di redazione: 2009

Ente compilatore: Istituto per la Storia dell'Arte Lombarda

Nome [1 / 2]: Garnerone, Daniele

Nome [2 / 2]: Raimondo, Valentina

Referente scientifico: Zanzottera, Ferdinando