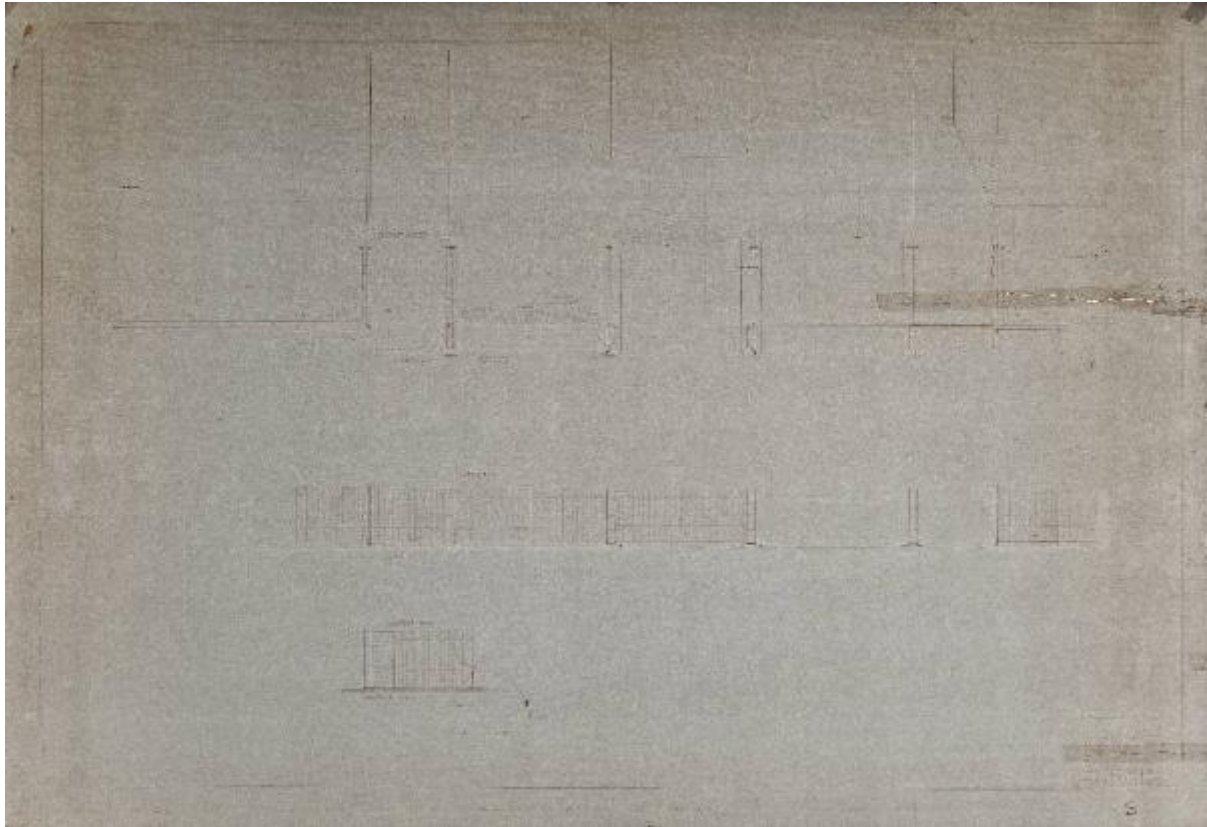


# Ospedale S. Carlo/ Sistemazione cancellata ingresso principale

Studio d'architettura Gio Ponti, Antonio Fornaroli, Alberto Rosselli



Link risorsa: <https://www.lombardiabenculturali.it/opere-arte/schede/3o190-00482/>

Scheda SIRBeC: <https://www.lombardiabenculturali.it/opere-arte/schede-complete/3o190-00482/>

## CODICI

Unità operativa: 3o190

Numero scheda: 482

Codice scheda: 3o190-00482

Tipo scheda: OA

Livello ricerca: C

### CODICE UNIVOCO

Codice regione: 03

Numero catalogo generale: 00697786

Ente schedatore: R03/ Istituto per la Storia dell'Arte Lombarda

Ente competente: S27

## RELAZIONI

### RELAZIONI CON ALTRI BENI

Tipo relazione: è compreso

Tipo scheda: COL

Codice IDK della scheda correlata: COL-3o210-0000007

## OGGETTO

Categoria dell'oggetto: disegno

### OGGETTO

Definizione: disegno

Disponibilità del bene: reale

### SOGGETTO

Categoria generale: architettura

Identificazione: Progetto architettonico di ambienti di servizio dell'Ospedale S. Carlo

Titolo: Ospedale S. Carlo/ Sistemazione cancellata ingresso principale

## LOCALIZZAZIONE GEOGRAFICO-AMMINISTRATIVA

### INDICAZIONE DEL CONTENITORE FISICO

Codice del contenitore fisico: 27107

Categoria del contenitore fisico: architettura

### **LOCALIZZAZIONE GEOGRAFICO-AMMINISTRATIVA ATTUALE**

Stato: Italia

Regione: Lombardia

Provincia: MI

Nome provincia: Milano

### **COLLOCAZIONE SPECIFICA**

Tipologia: ospedale

Qualificazione: civile

Denominazione: Ospedale S. Carlo

Indirizzo: Via Pio II, 3

## **DATI PATRIMONIALI E COLLEZIONI**

### **STIMA**

### **COLLEZIONI**

## **CRONOLOGIA**

### **CRONOLOGIA GENERICA**

Secolo: sec. XX

Frazione di secolo: terzo quarto

### **CRONOLOGIA SPECIFICA**

Da: 1965/05/27

A: 1965/05/27

Motivazione cronologia: data

## **DEFINIZIONE CULTURALE**

### **AUTORE**

Ruolo: progettista

Nome di persona o ente: Studio d'architettura Gio Ponti, Antonio Fornaroli, Alberto Rosselli

Tipo intestazione: E

Dati anagrafici/Periodo di attività: 1952-1976

Motivazione dell'attribuzione: firma

## DATI TECNICI

### MATERIA E TECNICA

Materia: copia lucido da lucido

### MISURE

Unità: cm

Altezza: 85.00

Larghezza: 123.80

## DATI ANALITICI

### DESCRIZIONE

Indicazioni sull'oggetto

Disegno in pianta e in alzato, scala 1:50, della cancellata all'ingresso principale dell'Ospedale S. Carlo Borromeo, datato 27/05/1965

Indicazioni sul soggetto: Architetture

## CONSERVAZIONE

### STATO DI CONSERVAZIONE

Data: 2013

Stato di conservazione: buono

Fonte: osservazione diretta

## CONDIZIONE GIURIDICA E VINCOLI

### CONDIZIONE GIURIDICA

Indicazione generica: proprietà Ente sanitario

Indicazione specifica: A.S.S.T. Santi Paolo e Carlo

## FONTI E DOCUMENTI DI RIFERIMENTO

### DOCUMENTAZIONE FOTOGRAFICA

Codice univoco della risorsa: SC\_OA\_3o190-00482\_IMG-0000469170

Genere: documentazione allegata

Tipo: fotografia digitale colore

Autore: BAUER

Codice identificativo: \_DSC4067

Nome del file originale: OA-3o190-00482\_01.tif

### **BIBLIOGRAFIA [1 / 3]**

Genere: bibliografia specifica

Autore: Crippa, M.A.

Titolo libro o rivista: Gio Ponti/ Meravigliosa ventura costruire chiese

Titolo contributo: Una cappella d'ospedale: continuità di moderno umanesimo in architettura

Luogo di edizione: Milano, Ospedale San Carlo Borromeo

Anno di edizione: 2006

### **BIBLIOGRAFIA [2 / 3]**

Genere: bibliografia specifica

Autore: Zanzottera F.

Titolo libro o rivista: Gio Ponti/ Meravigliosa ventura costruire chiese

Titolo contributo

Regesto sintetico dei documenti cartacei e fotografici della cappella dell'Ospedale San Carlo Borromeo di Milano

Luogo di edizione: Milano, Ospedale San Carlo Borromeo

Anno di edizione: 2006

### **BIBLIOGRAFIA [3 / 3]**

Genere: bibliografia specifica

Autore: Di Francesco C. / Lattanzi D. / Mapelli M.

Titolo libro o rivista: Gio Ponti/ Meravigliosa ventura costruire chiese

Titolo contributo: L'avvio di un cantiere sperimentale alla chiesa dell'Ospedale San Carlo Borromeo

Luogo di edizione: Milano, Ospedale San Carlo Borromeo

Anno di edizione: 2006

## **COMPILAZIONE**

### **COMPILAZIONE**

Anno di redazione: 2013

Ente compilatore: Istituto per la Storia dell'Arte Lombarda

Nome: Garnerone, Daniele

Referente scientifico: Zanzottera, Ferdinando