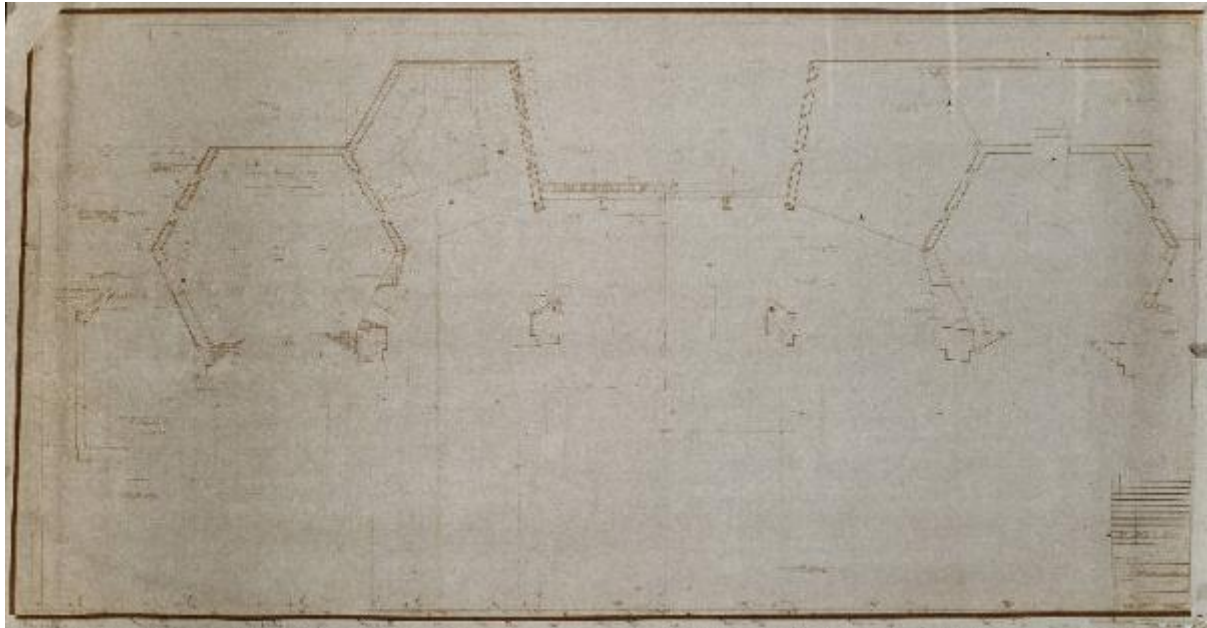


Chiesa di S. Carlo B. all'Ospedale S. Carlo/ Dettaglio cappelle

Studio d'architettura Gio Ponti, Antonio Fornaroli, Alberto Rosselli



Link risorsa: <https://www.lombardiabeniculturali.it/opere-arte/schede/3o190-00483/>

Scheda SIRBeC: <https://www.lombardiabeniculturali.it/opere-arte/schede-complete/3o190-00483/>

CODICI

Unità operativa: 3o190

Numero scheda: 483

Codice scheda: 3o190-00483

Tipo scheda: OA

Livello ricerca: C

CODICE UNIVOCO

Codice regione: 03

Numero catalogo generale: 00697787

Ente schedatore: R03/ Istituto per la Storia dell'Arte Lombarda

Ente competente: S27

RELAZIONI

RELAZIONI CON ALTRI BENI

Tipo relazione: è compreso

Tipo scheda: COL

Codice IDK della scheda correlata: COL-3o210-0000007

OGGETTO

Categoria dell'oggetto: disegno

OGGETTO

Definizione: disegno

Disponibilità del bene: reale

SOGGETTO

Categoria generale: architettura

Identificazione: Progetto architettonico della Chiesa di S. Maria Annunciata

Titolo: Chiesa di S. Carlo B. all'Ospedale S. Carlo/ Dettaglio cappelle

LOCALIZZAZIONE GEOGRAFICO-AMMINISTRATIVA

INDICAZIONE DEL CONTENITORE FISICO

Codice del contenitore fisico: 27107

Categoria del contenitore fisico: architettura

LOCALIZZAZIONE GEOGRAFICO-AMMINISTRATIVA ATTUALE

Stato: Italia

Regione: Lombardia

Provincia: MI

Nome provincia: Milano

COLLOCAZIONE SPECIFICA

Tipologia: ospedale

Qualificazione: civile

Denominazione: Ospedale S. Carlo

Indirizzo: Via Pio II, 3

DATI PATRIMONIALI E COLLEZIONI

STIMA

COLLEZIONI

CRONOLOGIA

CRONOLOGIA GENERICA

Secolo: sec. XX

Frazione di secolo: terzo quarto

CRONOLOGIA SPECIFICA

Da: 1965/07/15

A: 1965/07/15

Motivazione cronologia: data

DEFINIZIONE CULTURALE

AUTORE

Ruolo: progettista

Nome di persona o ente: Studio d'architettura Gio Ponti, Antonio Fornaroli, Alberto Rosselli

Tipo intestazione: E

Dati anagrafici/Periodo di attività: 1952-1976

Motivazione dell'attribuzione: iscrizione

DATI TECNICI

MATERIA E TECNICA

Materia: copia lucido da lucido

MISURE

Unità: cm

Altezza: 85.20

Larghezza: 155.90

DATI ANALITICI

DESCRIZIONE

Indicazioni sull'oggetto

Disegno in pianta delle cappelle della chiesa di San Carlo all'Ospedale S. Carlo Borromeo, datato 27/05/1965

Indicazioni sul soggetto: Architetture

CONSERVAZIONE

STATO DI CONSERVAZIONE

Data: 2013

Stato di conservazione: discreto

Indicazioni specifiche: lacerazioni e lesioni

Fonte: osservazione diretta

CONDIZIONE GIURIDICA E VINCOLI

CONDIZIONE GIURIDICA

Indicazione generica: proprietà Ente sanitario

Indicazione specifica: A.S.S.T. Santi Paolo e Carlo

FONTI E DOCUMENTI DI RIFERIMENTO

DOCUMENTAZIONE FOTOGRAFICA

Codice univoco della risorsa: SC_OA_3o190-00483_IMG-0000469171

Genere: documentazione allegata

Tipo: fotografia digitale colore

Autore: BAUER

Codice identificativo: _DSC4070

Nome del file originale: OA-3o190-00483_01.tif

BIBLIOGRAFIA [1 / 3]

Genere: bibliografia specifica

Autore: Crippa, M.A.

Titolo libro o rivista: Gio Ponti/ Meravigliosa ventura costruire chiese

Titolo contributo: Una cappella d'ospedale: continuità di moderno umanesimo in architettura

Luogo di edizione: Milano, Ospedale San Carlo Borromeo

Anno di edizione: 2006

BIBLIOGRAFIA [2 / 3]

Genere: bibliografia specifica

Autore: Zanzottera F.

Titolo libro o rivista: Gio Ponti/ Meravigliosa ventura costruire chiese

Titolo contributo

Regesto sintetico dei documenti cartacei e fotografici della cappella dell'Ospedale San Carlo Borromeo di Milano

Luogo di edizione: Milano, Ospedale San Carlo Borromeo

Anno di edizione: 2006

BIBLIOGRAFIA [3 / 3]

Genere: bibliografia specifica

Autore: Di Francesco C. / Lattanzi D. / Mapelli M.

Titolo libro o rivista: Gio Ponti/ Meravigliosa ventura costruire chiese

Titolo contributo: L'avvio di un cantiere sperimentale alla chiesa dell'Ospedale San Carlo Borromeo

Luogo di edizione: Milano, Ospedale San Carlo Borromeo

Anno di edizione: 2006

COMPILAZIONE

COMPILAZIONE

Anno di redazione: 2013

Ente compilatore: Istituto per la Storia dell'Arte Lombarda

Nome: Garnerone, Daniele

Referente scientifico: Zanzottera, Ferdinando