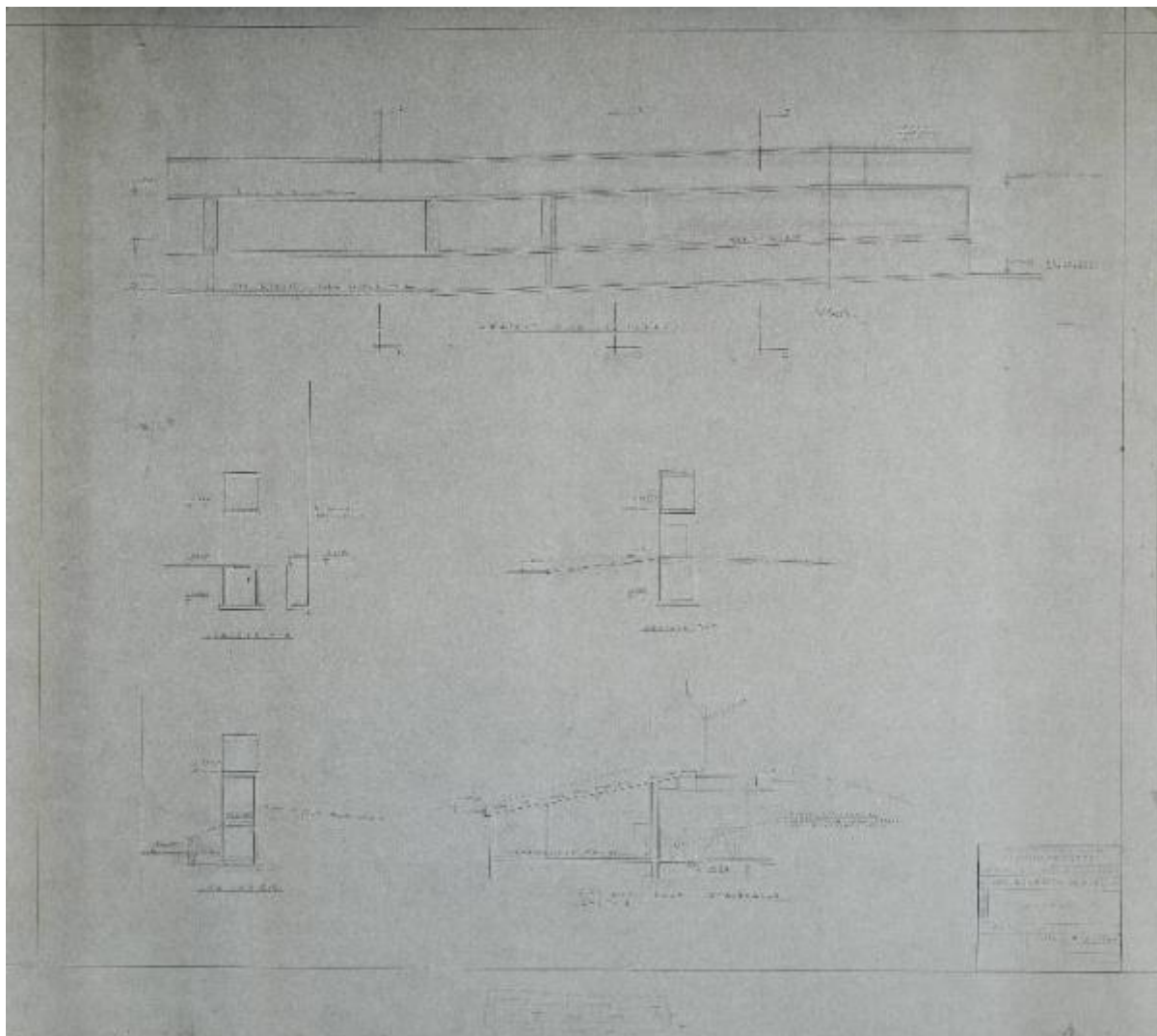


Istituti Ospitalieri di Milano Ufficio Progetti/ Ospedale S. Carlo Borromeo/ Collegamento alla Chiesa/ Sezioni

Istituti Ospitalieri di Milano Ufficio Progetti/ Ospedale S. Carlo Borromeo



Link risorsa: <https://www.lombardiabeniculturali.it/opere-arte/schede/3o190-00484/>

Scheda SIRBeC: <https://www.lombardiabeniculturali.it/opere-arte/schede-complete/3o190-00484/>

CODICI

Unità operativa: 3o190

Numero scheda: 484

Codice scheda: 3o190-00484

Tipo scheda: OA

Livello ricerca: C

CODICE UNIVOCO

Codice regione: 03

Numero catalogo generale: 00697788

Ente schedatore: R03/ Istituto per la Storia dell'Arte Lombarda

Ente competente: S27

RELAZIONI

RELAZIONI CON ALTRI BENI

Tipo relazione: è compreso

Tipo scheda: COL

Codice IDK della scheda correlata: COL-3o210-0000007

OGGETTO

Categoria dell'oggetto: disegno

OGGETTO

Definizione: disegno

Disponibilità del bene: reale

SOGGETTO

Categoria generale: architettura

Identificazione: Progetto architettonico di ambienti di servizio dell'Ospedale S. Carlo

Titolo: Istituti Ospitalieri di Milano Ufficio Progetti/ Ospedale S. Carlo Borromeo/ Collegamento alla Chiesa/ Sezioni

LOCALIZZAZIONE GEOGRAFICO-AMMINISTRATIVA

INDICAZIONE DEL CONTENITORE FISICO

Codice del contenitore fisico: 27107

Categoria del contenitore fisico: architettura

LOCALIZZAZIONE GEOGRAFICO-AMMINISTRATIVA ATTUALE

Stato: Italia

Regione: Lombardia

Provincia: MI

Nome provincia: Milano

COLLOCAZIONE SPECIFICA

Tipologia: ospedale

Qualificazione: civile

Denominazione: Ospedale S. Carlo

Indirizzo: Via Pio II, 3

DATI PATRIMONIALI E COLLEZIONI

STIMA

COLLEZIONI

CRONOLOGIA

CRONOLOGIA GENERICA

Secolo: sec. XX

Frazione di secolo: terzo quarto

CRONOLOGIA SPECIFICA

Da: 1964/05/08

A: 1964/05/08

Motivazione cronologia: data

DEFINIZIONE CULTURALE

AUTORE

Ruolo: progettista

Nome di persona o ente: Istituti Ospitalieri di Milano Ufficio Progetti/ Ospedale S. Carlo Borromeo

Tipo intestazione: E

Dati anagrafici/Periodo di attività: sex. XX

Motivazione dell'attribuzione: iscrizione

DATI TECNICI

MATERIA E TECNICA

Materia: lucido a matita

MISURE

Unità: cm

Altezza: 75.80

Larghezza: 87.90

DATI ANALITICI

DESCRIZIONE

Indicazioni sull'oggetto

Disegno in scala 1:100 delle sezioni longitudinale e trasversale del collegamento tra l'ospedale S. Carlo Borromeo e la chiesa di S. Carlo, datato 08/05/1964

Indicazioni sul soggetto: Architetture

CONSERVAZIONE

STATO DI CONSERVAZIONE

Data: 2013

Stato di conservazione: buono

Fonte: osservazione diretta

CONDIZIONE GIURIDICA E VINCOLI

CONDIZIONE GIURIDICA

Indicazione generica: proprietà Ente sanitario

Indicazione specifica: A.S.S.T. Santi Paolo e Carlo

FONTI E DOCUMENTI DI RIFERIMENTO

DOCUMENTAZIONE FOTOGRAFICA

Codice univoco della risorsa: SC_OA_3o190-00484_IMG-0000469172

Genere: documentazione allegata

Tipo: fotografia digitale colore

Autore: BAUER

Codice identificativo: _DSC4075

Nome del file originale: OA-3o190-00484_01.tif

BIBLIOGRAFIA [1 / 3]

Genere: bibliografia specifica

Autore: Crippa, M.A.

Titolo libro o rivista: Gio Ponti/ Meravigliosa ventura costruire chiese

Titolo contributo: Una cappella d'ospedale: continuità di moderno umanesimo in architettura

Luogo di edizione: Milano, Ospedale San Carlo Borromeo

Anno di edizione: 2006

BIBLIOGRAFIA [2 / 3]

Genere: bibliografia specifica

Autore: Zanzottera F.

Titolo libro o rivista: Gio Ponti/ Meravigliosa ventura costruire chiese

Titolo contributo

Regesto sintetico dei documenti cartacei e fotografici della cappella dell'Ospedale San Carlo Borromeo di Milano

Luogo di edizione: Milano, Ospedale San Carlo Borromeo

Anno di edizione: 2006

BIBLIOGRAFIA [3 / 3]

Genere: bibliografia specifica

Autore: Di Francesco C. / Lattanzi D. / Mapelli M.

Titolo libro o rivista: Gio Ponti/ Meravigliosa ventura costruire chiese

Titolo contributo: L'avvio di un cantiere sperimentale alla chiesa dell'Ospedale San Carlo Borromeo

Luogo di edizione: Milano, Ospedale San Carlo Borromeo

Anno di edizione: 2006

COMPILAZIONE

COMPILAZIONE

Anno di redazione: 2013

Ente compilatore: Istituto per la Storia dell'Arte Lombarda

Nome: Garnerone, Daniele

Referente scientifico: Zanzottera, Ferdinando