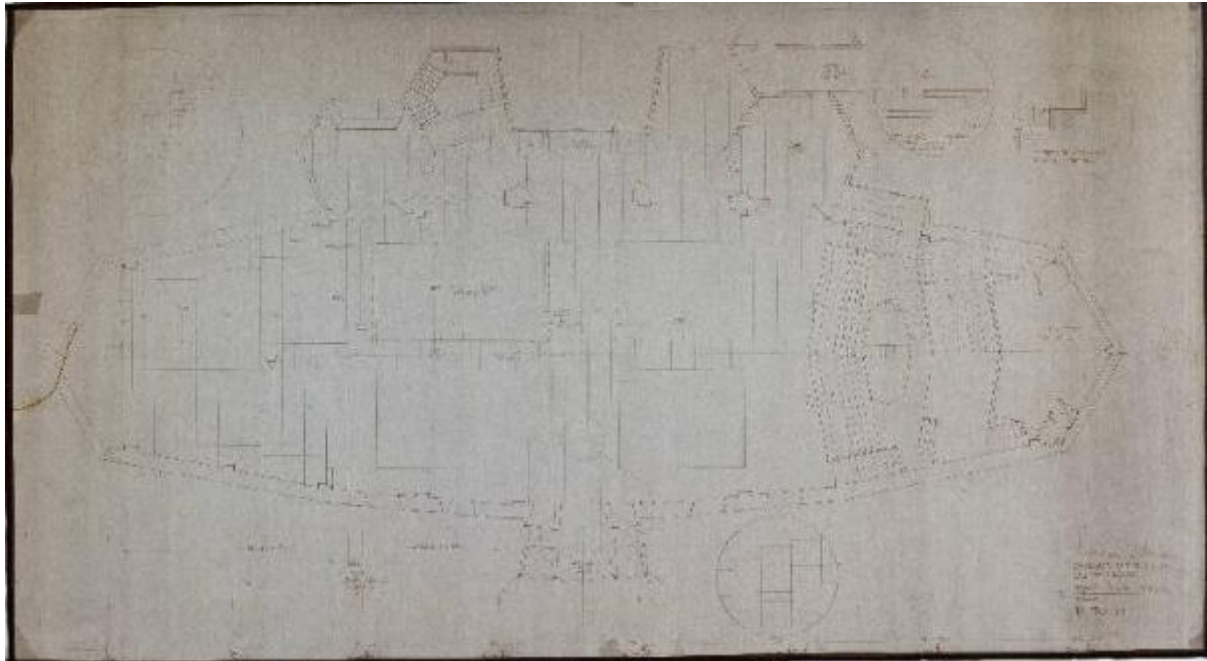


## Chiesa San Carlo/ Schema distribuzione lastre marmo/ D 50/11

Studio d'architettura Gio Ponti, Antonio Fornaroli, Alberto Rosselli; Cuneo



Link risorsa: <https://www.lombardiabeniculturali.it/opere-arte/schede/3o190-00494/>

Scheda SIRBeC: <https://www.lombardiabeniculturali.it/opere-arte/schede-complete/3o190-00494/>

## CODICI

Unità operativa: 3o190

Numero scheda: 494

Codice scheda: 3o190-00494

Tipo scheda: OA

Livello ricerca: C

## CODICE UNIVOCO

Codice regione: 03

Numero catalogo generale: 00697798

Ente schedatore: R03/ Istituto per la Storia dell'Arte Lombarda

Ente competente: S27

## RELAZIONI

### RELAZIONI CON ALTRI BENI

Tipo relazione: è compreso

Tipo scheda: COL

Codice IDK della scheda correlata: COL-3o210-0000007

## OGGETTO

Categoria dell'oggetto: disegno

### OGGETTO

Definizione: disegno

Disponibilità del bene: reale

### SOGGETTO

Categoria generale: architettura

Identificazione: Progetto architettonico della Chiesa di S. Maria Annunciata

Titolo: Chiesa San Carlo/ Schema distribuzione lastre marmo/ D 50/11

## LOCALIZZAZIONE GEOGRAFICO-AMMINISTRATIVA

### INDICAZIONE DEL CONTENITORE FISICO

Codice del contenitore fisico: 27107

Categoria del contenitore fisico: architettura

#### **LOCALIZZAZIONE GEOGRAFICO-AMMINISTRATIVA ATTUALE**

Stato: Italia

Regione: Lombardia

Provincia: MI

Nome provincia: Milano

#### **COLLOCAZIONE SPECIFICA**

Tipologia: ospedale

Qualificazione: civile

Denominazione: Ospedale S. Carlo

Indirizzo: Via Pio II, 3

### **DATI PATRIMONIALI E COLLEZIONI**

#### **STIMA**

#### **COLLEZIONI**

### **CRONOLOGIA**

#### **CRONOLOGIA GENERICA**

Secolo: sec. XX

Frazione di secolo: terzo quarto

#### **CRONOLOGIA SPECIFICA**

Da: 1965/08/09

A: 1965/08/09

Motivazione cronologia: data

### **DEFINIZIONE CULTURALE**

#### **AUTORE [1 / 2]**

Ruolo: progettista

Nome di persona o ente: Studio d'architettura Gio Ponti, Antonio Fornaroli, Alberto Rosselli

Tipo intestazione: E

Dati anagrafici/Periodo di attività: 1952-1976

Motivazione dell'attribuzione: iscrizione

### **AUTORE [2 / 2]**

Ruolo: disegnatore

Nome di persona o ente: Cuneo

Tipo intestazione: P

Dati anagrafici/Periodo di attività: notizie sec. XX seconda metà

Motivazione dell'attribuzione: iscrizione

## **DATI TECNICI**

### **MATERIA E TECNICA**

Materia: copia lucido da lucido

### **MISURE**

Unità: cm

Altezza: 62.00

Larghezza: 111.40

## **DATI ANALITICI**

### **DESCRIZIONE**

Indicazioni sull'oggetto

Disegno in pianta e sezione, scala 1:50, del rivestimento in marmo della pavimentazione della chiesa di San Carlo Borromeo all'ospedale omonimo, datato 09/08/1965

Indicazioni sul soggetto: Architetture

## **CONSERVAZIONE**

### **STATO DI CONSERVAZIONE**

Data: 2013

Stato di conservazione: discreto

Indicazioni specifiche: lacerazioni e lesioni

Fonte: osservazione diretta

## **CONDIZIONE GIURIDICA E VINCOLI**

### **CONDIZIONE GIURIDICA**

Indicazione generica: proprietà Ente sanitario

Indicazione specifica: A.S.S.T. Santi Paolo e Carlo

## **FONTI E DOCUMENTI DI RIFERIMENTO**

### **DOCUMENTAZIONE FOTOGRAFICA**

Codice univoco della risorsa: SC\_OA\_3o190-00494\_IMG-0000469182

Genere: documentazione allegata

Tipo: fotografia digitale colore

Autore: BAUER

Codice identificativo: \_DSC4165

Nome del file originale: OA-3o190-00494\_01.tif

### **BIBLIOGRAFIA [1 / 3]**

Genere: bibliografia specifica

Autore: Crippa, M.A.

Titolo libro o rivista: Gio Ponti/ Meravigliosa ventura costruire chiese

Titolo contributo: Una cappella d'ospedale: continuità di moderno umanesimo in architettura

Luogo di edizione: Milano, Ospedale San Carlo Borromeo

Anno di edizione: 2006

### **BIBLIOGRAFIA [2 / 3]**

Genere: bibliografia specifica

Autore: Zanzottera F.

Titolo libro o rivista: Gio Ponti/ Meravigliosa ventura costruire chiese

Titolo contributo

Regesto sintetico dei documenti cartacei e fotografici della cappella dell'Ospedale San Carlo Borromeo di Milano

Luogo di edizione: Milano, Ospedale San Carlo Borromeo

Anno di edizione: 2006

### **BIBLIOGRAFIA [3 / 3]**

Genere: bibliografia specifica

Autore: Di Francesco C. / Lattanzi D. / Mapelli M.

Titolo libro o rivista: Gio Ponti/ Meravigliosa ventura costruire chiese

Titolo contributo: L'avvio di un cantiere sperimentale alla chiesa dell'Ospedale San Carlo Borromeo

Luogo di edizione: Milano, Ospedale San Carlo Borromeo

Anno di edizione: 2006

## COMPILAZIONE

### COMPILAZIONE

Anno di redazione: 2013

Ente compilatore: Istituto per la Storia dell'Arte Lombarda

Nome: Garnerone, Daniele

Referente scientifico: Zanzottera, Ferdinando