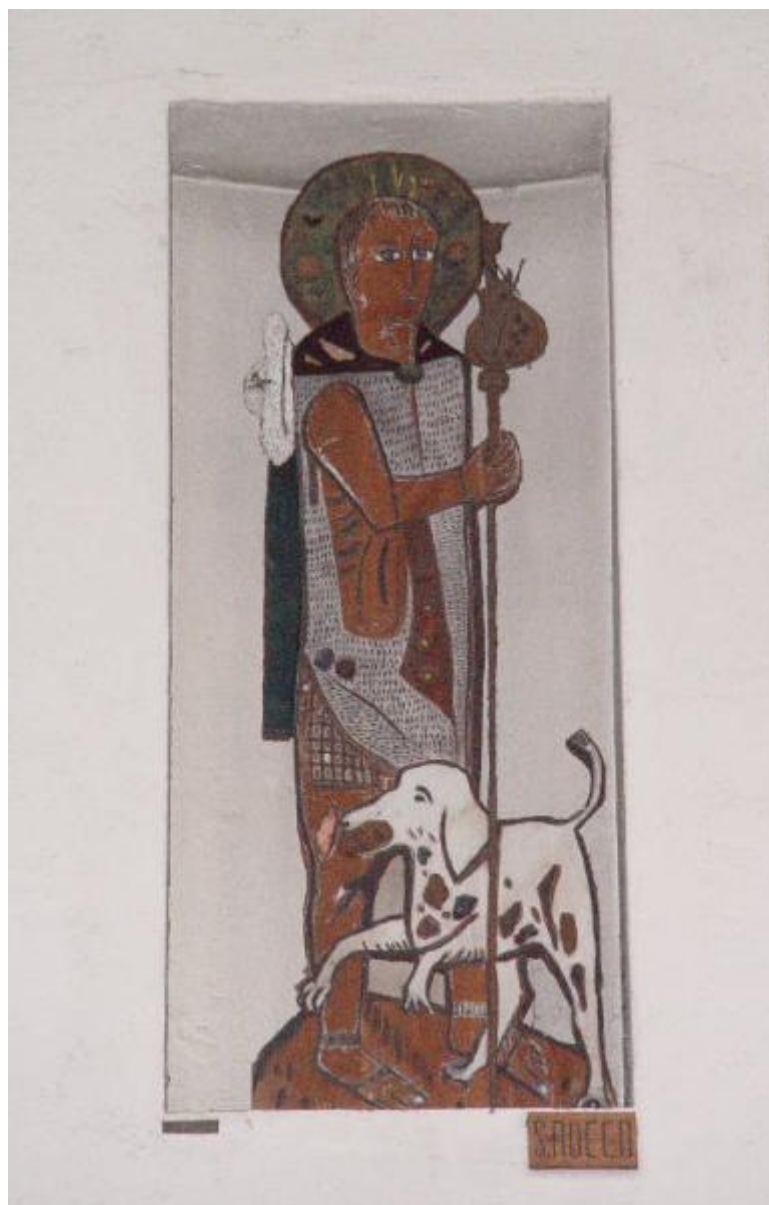


San Rocco

Ponti, GiÃ²; Ruggeri, Costantino



Link risorsa: <https://www.lombardiabeniculturali.it/opere-arte/schede/3o210-00692/>

Scheda SIRBeC: <https://www.lombardiabeniculturali.it/opere-arte/schede-complete/3o210-00692/>

CODICI

Unità operativa: 3o210

Numero scheda: 692

Codice scheda: 3o210-00692

Tipo scheda: OA

Livello ricerca: C

CODICE UNIVOCO

Codice regione: 03

Numero catalogo generale: 00685886

Ente schedatore: R03/ Istituto per la Storia dell'Arte Lombarda

Ente competente: S27

RELAZIONI

RELAZIONI CON ALTRI BENI [1 / 21]

Tipo relazione: correlazione

Specifiche tipo relazione: correlazione di contesto

Tipo scheda: OA

Codice IDK della scheda correlata: 3o210-00680

RELAZIONI CON ALTRI BENI [2 / 21]

Tipo relazione: correlazione

Specifiche tipo relazione: correlazione di contesto

Tipo scheda: OA

Codice IDK della scheda correlata: 3o210-00681

RELAZIONI CON ALTRI BENI [3 / 21]

Tipo relazione: correlazione

Specifiche tipo relazione: correlazione di contesto

Tipo scheda: OA

Codice IDK della scheda correlata: 3o210-00682

RELAZIONI CON ALTRI BENI [4 / 21]

Tipo relazione: correlazione

Specifiche tipo relazione: correlazione di contesto

Tipo scheda: OA

Codice IDK della scheda correlata: 3o210-00683

RELAZIONI CON ALTRI BENI [5 / 21]

Tipo relazione: correlazione

Specifiche tipo relazione: correlazione di contesto

Tipo scheda: OA

Codice IDK della scheda correlata: 3o210-00684

RELAZIONI CON ALTRI BENI [6 / 21]

Tipo relazione: correlazione

Specifiche tipo relazione: correlazione di contesto

Tipo scheda: OA

Codice IDK della scheda correlata: 3o210-00685

RELAZIONI CON ALTRI BENI [7 / 21]

Tipo relazione: correlazione

Specifiche tipo relazione: correlazione di contesto

Tipo scheda: OA

Codice IDK della scheda correlata: 3o210-00686

RELAZIONI CON ALTRI BENI [8 / 21]

Tipo relazione: correlazione

Specifiche tipo relazione: correlazione di contesto

Tipo scheda: OA

Codice IDK della scheda correlata: 3o210-00687

RELAZIONI CON ALTRI BENI [9 / 21]

Tipo relazione: correlazione

Specifiche tipo relazione: correlazione di contesto

Tipo scheda: OA

Codice IDK della scheda correlata: 3o210-00688

RELAZIONI CON ALTRI BENI [10 / 21]

Tipo relazione: correlazione

Specifiche tipo relazione: correlazione di contesto

Tipo scheda: OA

Codice IDK della scheda correlata: 3o210-00689

RELAZIONI CON ALTRI BENI [11 / 21]

Tipo relazione: correlazione

Specifiche tipo relazione: correlazione di contesto

Tipo scheda: OA

Codice IDK della scheda correlata: 3o210-00690

RELAZIONI CON ALTRI BENI [12 / 21]

Tipo relazione: correlazione

Specifiche tipo relazione: correlazione di contesto

Tipo scheda: OA

Codice IDK della scheda correlata: 3o210-00691

RELAZIONI CON ALTRI BENI [13 / 21]

Tipo relazione: correlazione

Specifiche tipo relazione: correlazione di contesto

Tipo scheda: OA

Codice IDK della scheda correlata: 3o210-00693

RELAZIONI CON ALTRI BENI [14 / 21]

Tipo relazione: correlazione

Specifiche tipo relazione: correlazione di contesto

Tipo scheda: OA

Codice IDK della scheda correlata: 3o210-00694

RELAZIONI CON ALTRI BENI [15 / 21]

Tipo relazione: correlazione

Specifiche tipo relazione: correlazione di contesto

Tipo scheda: OA

Codice IDK della scheda correlata: 3o210-00695

RELAZIONI CON ALTRI BENI [16 / 21]

Tipo relazione: correlazione

Specifiche tipo relazione: correlazione di contesto

Tipo scheda: OA

Codice IDK della scheda correlata: 3o210-00696

RELAZIONI CON ALTRI BENI [17 / 21]

Tipo relazione: correlazione

Specifiche tipo relazione: correlazione di contesto

Tipo scheda: OA

Codice IDK della scheda correlata: 3o210-00697

RELAZIONI CON ALTRI BENI [18 / 21]

Tipo relazione: correlazione

Specifiche tipo relazione: correlazione di contesto

Tipo scheda: OA

Codice IDK della scheda correlata: 3o210-00698

RELAZIONI CON ALTRI BENI [19 / 21]

Tipo relazione: correlazione

Specifiche tipo relazione: correlazione di contesto

Tipo scheda: OA

Codice IDK della scheda correlata: 3o210-00699

RELAZIONI CON ALTRI BENI [20 / 21]

Tipo relazione: correlazione

Specifiche tipo relazione: correlazione di contesto

Tipo scheda: OA

Codice IDK della scheda correlata: 3o210-00700

RELAZIONI CON ALTRI BENI [21 / 21]

Tipo relazione: correlazione

Specifiche tipo relazione: correlazione di contesto

Tipo scheda: OA

Codice IDK della scheda correlata: 3o210-00701

OGGETTO

Categoria dell'oggetto: scultura

OGGETTO

Definizione: scultura

Identificazione: complesso decorativo

QUANTITA'

Quantità complessiva degli elementi: 22

Disponibilità del bene: reale

SOGGETTO

Categoria generale: sacro

Identificazione: San Rocco

LOCALIZZAZIONE GEOGRAFICO-AMMINISTRATIVA

INDICAZIONE DEL CONTENITORE FISICO

Codice del contenitore fisico: 25170

Categoria del contenitore fisico: architettura

LOCALIZZAZIONE GEOGRAFICO-AMMINISTRATIVA ATTUALE

Stato: Italia

Regione: Lombardia

Provincia: MI

Nome provincia: Milano

COLLOCAZIONE SPECIFICA

Tipologia: chiesa

Qualificazione: dell'ospedale

Denominazione: Ospedale S. Carlo Borromeo - Chiesa di S. Maria Annunciata

Indirizzo: Via Pio II, 3

DATI PATRIMONIALI E COLLEZIONI

COLLEZIONI

CRONOLOGIA

CRONOLOGIA GENERICA

Secolo: sec. XX

Frazione di secolo: seconda metà

CRONOLOGIA SPECIFICA

Da: 1965

Validità: post

A: 1965

Validità: ante

Motivazione cronologia: bibliografia

DEFINIZIONE CULTURALE

AUTORE [1 / 2]

Ruolo: progettista

Nome di persona o ente: Ponti, Giò

Tipo intestazione: P

Dati anagrafici/Periodo di attività: 1891-1979

Motivazione dell'attribuzione: bibliografia

AUTORE [2 / 2]

Ruolo: esecutore

Nome di persona o ente: Ruggeri, Costantino

Tipo intestazione: P

Dati anagrafici/Periodo di attività: 1925/ 2007

Motivazione dell'attribuzione: bibliografia

DATI TECNICI

MATERIA E TECNICA [1 / 3]

Materia: legno di rovere di slavia

Tecnica: incisione

MATERIA E TECNICA [2 / 3]

Materia: legno di rovere di slavia

Tecnica: pittura

MATERIA E TECNICA [3 / 3]

Materia: metallo

Tecnica: sagomatura

MISURE

Parte: ingombro nicchia

Unità: cm

Altezza: 200

Larghezza: 100

Validità: ca.

DATI ANALITICI

DESCRIZIONE

Indicazioni sull'oggetto

La sagoma lignea raffigura S. Rocco in piedi, il corpo di tre quarti rivolto verso destra, avvolto nel caratteristico abito da pellegrino, con uno scuro mantello corto sulle spalle e il cappello bianco legato al collo, che gli ricade sulla spalla destra. I piedi calzanti sandali poggiano su una base in legno che raffigura una collina; sulla sua gamba destra compare una macchia rosa, quale simbolo della piaga di peste, tradizionale attributo del santo. Nella mano destra regge di fronte a sé il bastone, sulla cui sommità è legata una borraccia ricavata da una zucca; ai suoi piedi rivolto verso sinistra appare un cane di colore bianco, con in bocca un pezzo di pane. Gli abiti del santo, l'aureola e il corpo dell'animale sono arricchiti dalla presenza di pietre incastonate nel legno.

Indicazioni sul soggetto

Personaggi religiosi: San Rocco. Attributi: piaga della peste; bastone, zucca-borraccia. Abbigliamento: abito da pellegrino; sanrocchino (corto mantello); sandali. Animali: cane.

ISCRIZIONI [1 / 2]

Classe di appartenenza: documentaria

Tecnica di scrittura: targa lignea/ a pennello

Tipo di caratteri: lettere capitali

Posizione: sotto la nicchia, in basso a destra

Trascrizione: S. ROCCO

ISCRIZIONI [2 / 2]

Classe di appartenenza: documentaria

Tecnica di scrittura: targhetta metallica

Tipo di caratteri: lettere capitali

Posizione: sotto la nicchia, in basso a sinistra

Trascrizione: DONO di GIULIO e GEMMA SICHIROLLO

Notizie storico-critiche

L'opera fa parte di una serie di 22 sagome di legno scolpite raffiguranti i Santi Ospedalieri, ovvero coloro che si sono dedicati all'assistenza dei malati, ideate dal padre francescano Costantino Ruggeri: egli si servì per realizzare queste solenni figure di tavole di rovere di Slavonia alte più di due metri, incise nei tratti fisiognomici e nelle linee dei panneggi, dipinte e arricchite per alcuni dettagli dall'incastonatura in esse di bozze vitree, cristalli di Murano e ferro battuto. Le immagini che ne risultano sono dunque un sapiente mix di pittura, scultura, devozione e decorazione, in grado di coniugare la ieraticità medievale con la povertà francescana: i materiali suggestivi e preziosi ricordano le materie informali di Lucio Fontana e nello stesso tempo sono in grado di armonizzarsi con l'architettura di Ponti, di conformarsi al suo gusto arcaizzante e alla sua idea di decorazione murale con figure essenziali inserite in spazi angusti. (Campiglio, 2005)

Donati all'Ospedale dalla benefattrice Gemma Sichirollo, i pannelli vennero realizzati all'interno del laboratorio dello scultore presso il convento di Canepanova a Pavia ed esposte nel settembre del 1965, anteriormente alla collocazione in chiesa, all'interno del convento stesso, tra le torri di Piazza Leonardo da Vinci a Pavia e in campagna, tra i pioppi, affinché l'artista francescano potesse saggiarne il contatto con la gente comune e l'impatto con la natura: questa città tranquilla, fatta di strette vie e facciate antiche, era infatti la vera fonte di spunti per Ruggeri, che al riparo dalle polemiche e dalle mode lì dipingeva, scolpiva e progettava volti e figure in diversi materiali, tutti "poveri come il pane". (Dell'Acqua, 1978)

In origine le silhouette vennero modellate di forma rettangolare e solo in un secondo momento ritagliate da Gio Ponti per adattarle allo spazio in cui dovevano essere inserite: egli aveva infatti progettato per loro nella facciata sud una serie di strombi e vani definiti in base ad attenti studi delle visuali e dell'omogeneità luministica interna alla chiesa, affinché la loro struttura in legno dipinto potesse agevolmente armonizzarsi con il grigio e bianco delle pareti e il vetro-alluminio delle finestre. (Zanzottera, 2005) Ognuna all'interno della sua propria cella-nicchia, le figure dei Santi della Carità diventano un piccolo alveare di anime che popolano e abitano la parete meridionale della chiesa, quasi un equipaggio della chiesa-nave inventata da Ponti per il San Carlo. (Gio Ponti, 2006)

CONSERVAZIONE

STATO DI CONSERVAZIONE

Riferimento alla parte: intero

Data: 2009

Stato di conservazione: ottimo

Fonte: osservazione diretta

CONDIZIONE GIURIDICA E VINCOLI

CONDIZIONE GIURIDICA

Indicazione generica: proprietà Ente sanitario

Indicazione specifica: A.S.S.T. Santi Paolo e Carlo

FONTI E DOCUMENTI DI RIFERIMENTO

DOCUMENTAZIONE FOTOGRAFICA [1 / 9]

Genere: documentazione esistente

Tipo: fotografia b/n

Autore: Carraro, Giuliano

Data: 1965

Ente proprietario: Azienda Ospedaliera "Ospedale San Carlo Borromeo"

Collocazione: Archivio Direzione Ospedale San Carlo Borromeo

Note

Padre Costantino Ruggeri osserva le sue opere ambientate in un bosco (Busta intestata del Consiglio Istituti Ospedalieri Milano)

DOCUMENTAZIONE FOTOGRAFICA [2 / 9]

Genere: documentazione esistente

Tipo: fotografia b/n

Autore: Carraro, Giuliano

Data: 1965

Ente proprietario: Azienda Ospedaliera "Ospedale San Carlo Borromeo"

Collocazione: Archivio Direzione Ospedale San Carlo Borromeo

Note

Padre Costantino Ruggeri osserva le sue opere ambientate sotto le arcate del chiostro del convento di Canepanova a Pavia (Busta intestata del Consiglio Istituti Ospedalieri Milano)

DOCUMENTAZIONE FOTOGRAFICA [3 / 9]

Genere: documentazione esistente

Tipo: fotografia b/n

Autore: Carraro, Giuliano

Data: 1965

Ente proprietario: Azienda Ospedaliera "Ospedale San Carlo Borromeo"

Collocazione: Archivio Direzione Ospedale San Carlo Borromeo

Note

Le tavole lignee realizzate da Padre Costantino Ruggeri ambientate in un bosco (Busta intestata del Consiglio Istituti Ospedalieri Milano)

DOCUMENTAZIONE FOTOGRAFICA [4 / 9]

Genere: documentazione esistente

Tipo: fotografia b/n

Autore: Carraro, Giuliano

Data: 1965

Ente proprietario: Azienda Ospedaliera "Ospedale San Carlo Borromeo"

Collocazione: Archivio Direzione Ospedale San Carlo Borromeo

Note

Alcune delle tavole lignee realizzate da Padre Costantino Ruggeri fotografate a luce radente (Busta intestata del Consiglio Istituti Ospedalieri Milano)

DOCUMENTAZIONE FOTOGRAFICA [5 / 9]

Genere: documentazione esistente

Tipo: fotografia b/n

Autore: Carraro, Giuliano

Data: 1965

Ente proprietario: Azienda Ospedaliera "Ospedale San Carlo Borromeo"

Collocazione: Archivio Direzione Ospedale San Carlo Borromeo

Note

Padre Costantino Ruggeri lavora ad alcune tavole all'interno del suo studio laboratorio (Busta intestata del Consiglio

Istituti Ospedalieri Milano)

DOCUMENTAZIONE FOTOGRAFICA [6 / 9]

Genere: documentazione esistente

Tipo: fotografia b/n

Autore: Carraro, Giuliano

Data: 1965

Ente proprietario: Azienda Ospedaliera "Ospedale San Carlo Borromeo"

Collocazione: Archivio Direzione Ospedale San Carlo Borromeo

Note

I passanti osservano le tavole lignee realizzate da Padre Costantino Ruggeri esposte tra le mura del convento di Canepanova a Pavia (Busta intestata del Consiglio Istituti Ospedalieri Milano)

DOCUMENTAZIONE FOTOGRAFICA [7 / 9]

Genere: documentazione esistente

Tipo: fotografia b/n

Autore: Carraro, Giuliano

Data: 1965

Ente proprietario: Azienda Ospedaliera "Ospedale San Carlo Borromeo"

Collocazione: Archivio Direzione Ospedale San Carlo Borromeo

Note

Interno dello studio laboratorio di Padre Costantino Ruggeri con alcune delle tavole lignee da lui realizzare (Busta intestata del Consiglio Istituti Ospedalieri Milano)

DOCUMENTAZIONE FOTOGRAFICA [8 / 9]

Codice univoco della risorsa: SC_OA_3o210-00692_IMG-0000384172

Genere: documentazione allegata

Tipo: fotografia digitale b.n.

Autore: Zanzottera, Ferdinando

Data: 2009/12/03

Ente proprietario: R03/ Istituto per la Storia dell'Arte Lombarda

Codice identificativo: DSC01486

Nome del file originale: OA-3o210-00692_02.jpg

DOCUMENTAZIONE FOTOGRAFICA [9 / 9]

Codice univoco della risorsa: SC_OA_3o210-00692_IMG-0000384171

Genere: documentazione allegata

Tipo: fotografia digitale colore

Autore: Zanzottera, Ferdinando

Data: 2009/12/03

Ente proprietario: R03/ Istituto per la Storia dell'Arte Lombarda

Codice identificativo: DSC01487

Nome del file originale: OA-3o210-00692_01.jpg

FONTI E DOCUMENTI [1 / 5]

Genere: documentazione esistente

Tipo: lettera

Autore: Ponti, Gio

Denominazione

Lettera di Gio Ponti nella quale afferma che padre Ruggeri ha terminato e consegnato "magnificamente" le tavole artistiche che gli erano state commissionate per la chiesa e che, pertanto, occorrerebbe provvedere al saldo della sua parcella

Data: 1965/11/16

Foglio Carta: cart. 115 fasc. 3458

Nome dell'archivio: Archivio Ospedale Maggiore di Milano

Posizione

Origine e dotazione Casa di Residenza S. Carlo B. Chiesa/ Progetto della chiesa dell'Ospedale S. Carlo Borromeo

Codice identificativo: 2289/65 - GP/EdF

FONTI E DOCUMENTI [2 / 5]

Genere: documentazione esistente

Tipo: lettera

Autore: Studio Ponti Fornaroli Rosselli

Denominazione

Lettera di Ponti nella quale esprime le sue idee per la progettazione delle opere d'arte da inserire all'interno della chiesa e degli artisti da coinvolgere per la loro realizzazione

Data: 1964/12/11

Foglio Carta: cart. 115 fasc. 3458

Nome dell'archivio: Archivio Ospedale Maggiore di Milano

Posizione

Origine e dotazione Casa di Residenza S. Carlo B. Chiesa/ Progetto della chiesa dell'Ospedale S. Carlo Borromeo

Codice identificativo: 2445/64 - GP/fmg

FONTI E DOCUMENTI [3 / 5]

Genere: documentazione esistente

Tipo: lettera

Autore: Ponti, Gio

Denominazione: Indicazioni puntuali di Gio Ponti sulle opere pittoree da eseguirsi per la chiesa ospedaliera

Data: 1965/02/19

Foglio Carta: cart. 115 fasc. 3458

Nome dell'archivio: Archivio Ospedale Maggiore di Milano

Posizione

Origine e dotazione Casa di Residenza S. Carlo B. Chiesa/ Progetto della chiesa dell'Ospedale S. Carlo Borromeo

Codice identificativo: 406/65 - GP/fmg

FONTI E DOCUMENTI [4 / 5]

Genere: documentazione esistente

Tipo: lettera

Autore: Ponti, Gio

Denominazione: Richiesta di pagamento degli acconti necessari per l'esecuzione delle opere pittoree e scultoree

Data: 1965/03/16

Foglio Carta: cart. 115 fasc. 3458

Nome dell'archivio: Archivio Ospedale Maggiore di Milano

Posizione

Origine e dotazione Casa di Residenza S. Carlo B. Chiesa/ Progetto della chiesa dell'Ospedale S. Carlo Borromeo

Codice identificativo: 625/65 - GP/fmg

FONTI E DOCUMENTI [5 / 5]

Genere: documentazione esistente

Tipo: lettera

Autore: Ponti, Gio

Denominazione

Lettera di Gio Ponti nella quale afferma che padre Ruggeri ha terminato e consegnato le tavole artistiche che gli erano state commissionate per la chiesa e che, pertanto, occorrerebbe provvedere al saldo della sua parcella

Data: 1965/10/04

Foglio Carta: cart. 115 fasc. 3458

Nome dell'archivio: Archivio Ospedale Maggiore di Milano

Posizione

Origine e dotazione Casa di Residenza S. Carlo B. Chiesa/ Progetto della chiesa dell'Ospedale S. Carlo Borromeo

Codice identificativo: 2027/65

BIBLIOGRAFIA [1 / 17]

Genere: bibliografia specifica

Autore: Fagnani F.

Titolo libro o rivista: "Il Ticino", 25 settembre 1965

Titolo contributo: Una originale mostra di opere di Padre Costantino

Luogo di edizione: Pavia

Anno di edizione: 1965

V., pp., nn.: p. 5

BIBLIOGRAFIA [2 / 17]

Genere: bibliografia specifica

Autore: Spalla R.

Titolo libro o rivista: "Il Giornale di Pavia", 25 settembre 1965

Titolo contributo: I santi scendono in piazza

Luogo di edizione: Pavia

Anno di edizione: 1965

V., pp., nn.: p. 4

BIBLIOGRAFIA [3 / 17]

Genere: bibliografia specifica

Autore: Fabretti N.

Titolo libro o rivista: "Il Giornale del mattino", 13 luglio 1966

Titolo contributo: Catacombe più la luce. La rivoluzione artistica di una frate francescano

Luogo di edizione: Firenze

Anno di edizione: 1966

V., pp., nn.: p. 2

BIBLIOGRAFIA [4 / 17]

Genere: bibliografia specifica

Autore: Castoldi L.

Titolo libro o rivista: "Nuove chiese", Anno III, n. 4, ottobre - dicembre 1966

Titolo contributo: Ventidue pannelli, un frate e la sofferenza

Luogo di edizione: Milano

Anno di edizione: 1966

V., pp., nn.: pp. 5-15

BIBLIOGRAFIA [5 / 17]

Genere: bibliografia specifica

Autore: Ponti G.

Titolo libro o rivista: "Domus" n. 445, dicembre 1966

Titolo contributo: La cappella del nuovo ospedale di S. Carlo a Milano

Luogo di edizione: Milano

Anno di edizione: 1966

V., pp., nn.: pp. 1-14

BIBLIOGRAFIA [6 / 17]

Genere: bibliografia specifica

Autore: Ponti G.

Titolo libro o rivista: L'Ospedale San Carlo Borromeo

Titolo contributo: La chiesa

Luogo di edizione: Milano

Anno di edizione: 1968

V., pp., nn.: pp. 163-173

V., tavv., figg.: p. 173

BIBLIOGRAFIA [7 / 17]

Genere: bibliografia di confronto

Autore: Dell'Acqua G.A.

Titolo libro o rivista: P. Costantino Ruggeri. Lo spazio Mistico.

Luogo di edizione: Milano

Anno di edizione: 1978

BIBLIOGRAFIA [8 / 17]

Genere: bibliografia specifica

Autore: Crippa M.A.

Titolo libro o rivista

Costantino Ruggeri. L'architettura di Dio. Tadao Ando, Alvaro Siza, Richard Meyer: le chiese di "Frate Sole"

Titolo contributo

"Sacra Liturgia, principio che dà parola alle pietre". L'architettura sacra negli anni Sessanta a Milano. La svolta impressa da Giovanni Battista Montini

Luogo di edizione: Milano

Anno di edizione: 2005

V., pp., nn.: p. 69

BIBLIOGRAFIA [9 / 17]

Genere: bibliografia specifica

Autore: Campiglio P.

Titolo libro o rivista: Gio Ponti e l'architettura sacra. Finestre aperte sulla natura, sul mistero, su Dio

Titolo contributo: Ponti artista verso gli artisti

Luogo di edizione: Milano

Anno di edizione: 2005

V., pp., nn.: pp. 56-73

V., tavv., figg.: pp. 40-41 ff. 24, 26; pp. 69-71 ff. 14-16

BIBLIOGRAFIA [10 / 17]

Genere: bibliografia specifica

Autore: Zanzottera F.

Titolo libro o rivista: Gio Ponti e l'architettura sacra. Finestre aperte sulla natura, sul mistero, su Dio

Titolo contributo: Santa Maria Annunciata dell'Ospedale San Carlo Borromeo

Luogo di edizione: Milano

Anno di edizione: 2005

V., pp., nn.: pp. 164-173

V., tavv., figg.: pp. 172-173

BIBLIOGRAFIA [11 / 17]

Genere: bibliografia specifica

Autore: Gio Ponti

Titolo libro o rivista: Gio Ponti. Meravigliosa ventura costruire chiese

Luogo di edizione: Milano

Anno di edizione: 2006

V., pp., nn.: pp. 19, 26, 59

V., tavv., figg.: pp. 28-29 ff. 1-6, pp. 226-236

BIBLIOGRAFIA [12 / 17]

Genere: bibliografia specifica

Autore: Prunetti P.M.

Titolo libro o rivista: "La Provincia pavese", 25 settembre 1965

Titolo contributo: Ventidue santi tra le torri in piazza Leonardo da Vinci

Luogo di edizione: Pavia

Anno di edizione: 1965

V., pp., nn.: p. 3

BIBLIOGRAFIA [13 / 17]

Genere: bibliografia specifica

Autore: Bonvesin

Titolo libro o rivista: "L'osservatore romano", 31 ottobre 1965

Titolo contributo: I santi ospedalieri raffigurati in ventidue pannelli lignei

Luogo di edizione: Roma

Anno di edizione: 1965

V., pp., nn.: p. 4

BIBLIOGRAFIA [14 / 17]

Genere: bibliografia specifica

Titolo libro o rivista: "La provincia pavese", 4 novembre 1965

Titolo contributo: Benedetti santi

Luogo di edizione: Pavia

Anno di edizione: 1965

V., pp., nn.: p. 4

BIBLIOGRAFIA [15 / 17]

Genere: bibliografia specifica

Titolo libro o rivista: "La voce del popolo", 6 novembre 1965

Titolo contributo: Le icone di Milano di P. Costantino Ruggeri

Luogo di edizione: Brescia

Anno di edizione: 1965

V., pp., nn.: p. 3

BIBLIOGRAFIA [16 / 17]

Genere: bibliografia specifica

Autore: Fagnani F.

Titolo libro o rivista: "La voce del popolo", 13 novembre 1965

Titolo contributo: Pensieri e opere di P. Costantino Ruggeri

Luogo di edizione: Brescia

Anno di edizione: 1965

V., pp., nn.: p. 4

BIBLIOGRAFIA [17 / 17]

Genere: bibliografia specifica

Titolo libro o rivista: "Fiamma nova", 30 novembre 1965

Titolo contributo: Costantino e i suoi "santi ospedalieri": le catacombe più la luce

Luogo di edizione: Roma

Anno di edizione: 1965

V., pp., nn.: p. 4

COMPILAZIONE

COMPILAZIONE

Anno di redazione: 2009

Ente compilatore: Istituto per la Storia dell'Arte Lombarda

Nome: Uva, Cristina

Referente scientifico: Zanzottera, Ferdinando