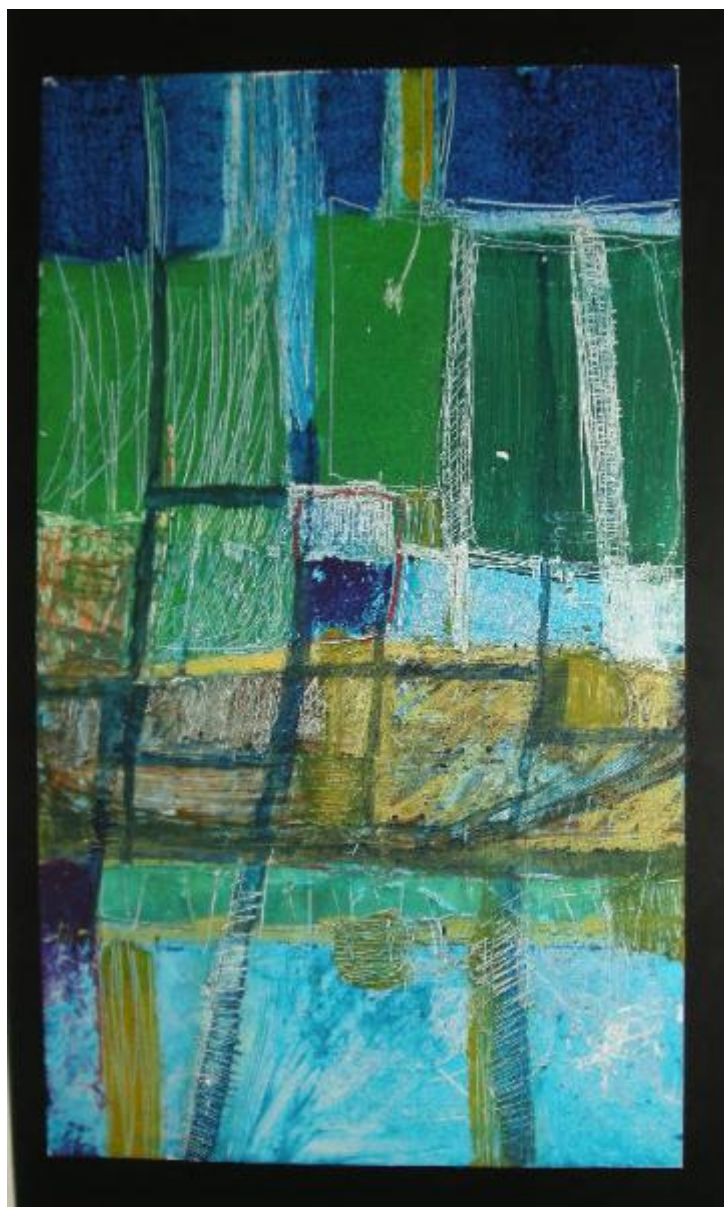


Astratto

Scalzo Vittorio; Selini Valentina



Link risorsa: <https://www.lombardiabeniculturali.it/opere-arte/schede/3o210-00823/>

Scheda SIRBeC: <https://www.lombardiabeniculturali.it/opere-arte/schede-complete/3o210-00823/>

CODICI

Unità operativa: 3o210

Numero scheda: 823

Codice scheda: 3o210-00823

Tipo scheda: OA

Livello ricerca: I

CODICE UNIVOCO

Codice regione: 03

Numero catalogo generale: 00685358

Ente schedatore: R03/ Istituto per la Storia dell'Arte Lombarda

Ente competente: S27

RELAZIONI

RELAZIONI CON ALTRI BENI

Tipo relazione: è compreso

Tipo scheda: COL

Codice IDK della scheda correlata: COL-3o280-0000003

OGGETTO

Categoria dell'oggetto: pittura

OGGETTO

Definizione: dipinto

Identificazione: opera isolata

Disponibilità del bene: reale

SOGGETTO

Categoria generale: composizioni di invenzione

Identificazione: Soggetto astratto

Titolo: Astratto

LOCALIZZAZIONE GEOGRAFICO-AMMINISTRATIVA

INDICAZIONE DEL CONTENITORE FISICO

Codice del contenitore fisico: 24462

Categoria del contenitore fisico: architettura

LOCALIZZAZIONE GEOGRAFICO-AMMINISTRATIVA ATTUALE

Stato: Italia

Regione: Lombardia

Provincia: MI

Nome provincia: Milano

COLLOCAZIONE SPECIFICA

Tipologia: ospedale

Denominazione: Ospedale di Niguarda

Indirizzo: Piazza Ospedale Maggiore, 3

DATI PATRIMONIALI E COLLEZIONI

COLLEZIONI

CRONOLOGIA

CRONOLOGIA GENERICA

Secolo: sec. XXI

Frazione di secolo: inizio

CRONOLOGIA SPECIFICA

Da: 2003

Validità: post

A: 2003

Validità: ante

Motivazione cronologia: documentazione

DEFINIZIONE CULTURALE

AUTORE [1 / 2]

Ruolo: esecutore

Nome di persona o ente: Scalzo Vittorio

Tipo intestazione: P

Motivazione dell'attribuzione: documentazione

AUTORE [2 / 2]

Ruolo: esecutore

Nome di persona o ente: Selini Valentina

Tipo intestazione: P

Motivazione dell'attribuzione: documentazione

DATI TECNICI

MATERIA E TECNICA

Materia: masonite

Tecnica: pittura ad acrilico

MISURE

Parte: intero

Unità: cm

Altezza: 68

Larghezza: 43.5

DATI ANALITICI

DESCRIZIONE

Indicazioni sull'oggetto

L'opera è realizzata ad acrilico su masonite, poi applicata su un altro pannello di masonite dipinto di nero che gli fa da cornice orientato verticalmente, e raffigura una composizione astratta costituita da campiture geometriche di diversi colori sopra le quali sono eseguiti segni e incisioni di colore chiaro.

CONSERVAZIONE

STATO DI CONSERVAZIONE

Riferimento alla parte: intero

Data: 2009

Stato di conservazione: ottimo

Fonte: osservazione diretta

CONDIZIONE GIURIDICA E VINCOLI

CONDIZIONE GIURIDICA

Indicazione generica: proprietà Ente sanitario

Indicazione specifica [1 / 2]: A.S.S.T. Grande Ospedale Metropolitano Niguarda

Indicazione specifica [2 / 2]: MAPP Museo d'Arte Paolo Pini - ARCA Onlus

FONTI E DOCUMENTI DI RIFERIMENTO

DOCUMENTAZIONE FOTOGRAFICA [1 / 2]

Codice univoco della risorsa: SC_OA_3o210-00823_IMG-0000306224

Genere: documentazione allegata

Tipo: fotografia digitale colore

Autore: Uva, Cristina

Data: 2009/10/28

Ente proprietario: R03/ Istituto per la Storia dell'Arte Lombarda

Codice identificativo: DSCN2627c

Note: intero recto

Nome del file originale: OA-3o210-00823_01.jpg

DOCUMENTAZIONE FOTOGRAFICA [2 / 2]

Codice univoco della risorsa: SC_OA_3o210-00823_IMG-0000306225

Genere: documentazione allegata

Tipo: fotografia digitale colore

Autore: Calcaterra, Alice

Data: 2009/08/04

Ente proprietario: MAPP Museo d'Arte Paolo Pini - ARCA Onlus

Codice identificativo: IMG_0098c

Note: intero recto

Nome del file originale: OA-3o210-00823_02.jpg

COMPILAZIONE

COMPILAZIONE

Anno di redazione: 2009

Ente compilatore: Istituto per la Storia dell'Arte Lombarda

Nome: Uva, Cristina

Referente scientifico: Zanzottera, Ferdinando