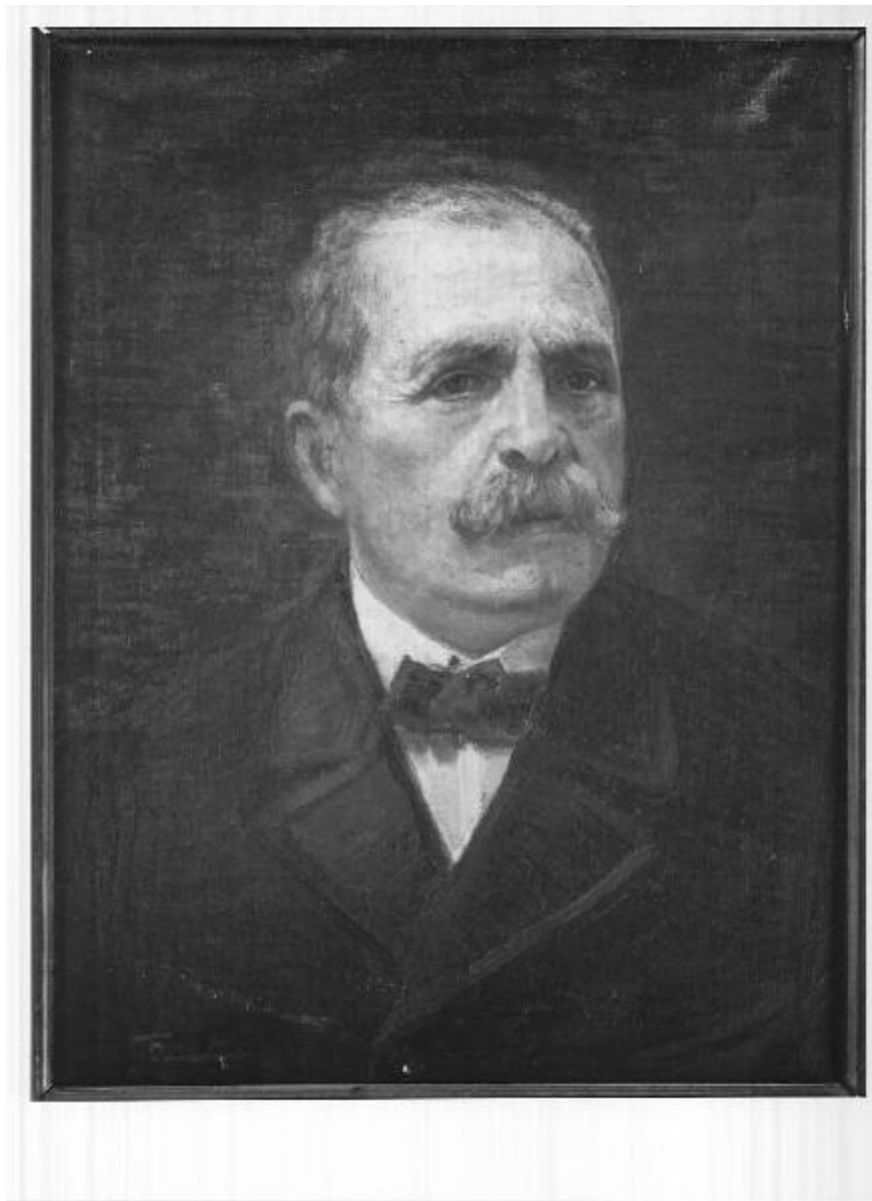


Ritratto del signor Raimondi

Donadon Tiburzio



Link risorsa: <https://www.lombardiabeniculturali.it/opere-arte/schede/3o210-00977/>

Scheda SIRBeC: <https://www.lombardiabeniculturali.it/opere-arte/schede-complete/3o210-00977/>

CODICI

Unità operativa: 3o210

Numero scheda: 977

Codice scheda: 3o210-00977

Tipo scheda: OA

Livello ricerca: C

CODICE UNIVOCO

Codice regione: 03

Numero catalogo generale: 00184475

Ente schedatore: R03/ Istituto per la Storia dell'Arte Lombarda

Ente competente: S23

RELAZIONI

RELAZIONI CON ALTRI BENI [1 / 2]

Tipo relazione: correlazione

Specifiche tipo relazione: correlazione stilistica

Tipo scheda: OA

Codice IDK della scheda correlata: 3o210-00978

RELAZIONI CON ALTRI BENI [2 / 2]

Tipo relazione: correlazione

Specifiche tipo relazione: correlazione stilistica

Tipo scheda: OA

Codice IDK della scheda correlata: 3o210-00973

OGGETTO

Categoria dell'oggetto: pittura

OGGETTO

Definizione: dipinto

Parti e/o accessori: cornice lignea

Identificazione: opera isolata

SOGGETTO

Categoria generale: ritratto

Identificazione: Ritratto del signor Raimondi

Titolo: Ritratto del signor Raimondi

LOCALIZZAZIONE GEOGRAFICO-AMMINISTRATIVA

INDICAZIONE DEL CONTENITORE FISICO

Codice del contenitore fisico: 27105

Categoria del contenitore fisico: architettura

LOCALIZZAZIONE GEOGRAFICO-AMMINISTRATIVA ATTUALE

Stato: Italia

Regione: Lombardia

Provincia: CR

Nome provincia: Cremona

COLLOCAZIONE SPECIFICA

Tipologia: ospedale

Qualificazione: civile

Denominazione: Ospedale Maggiore di Crema

Indirizzo: Largo Ugo Dossena, 2

DATI PATRIMONIALI E COLLEZIONI

INVENTARIO

STIMA

CRONOLOGIA

CRONOLOGIA GENERICA

Secolo: sec. XX

Frazione di secolo: primo quarto

CRONOLOGIA SPECIFICA

Da: 1900

Validità: post

A: 1924

Validità: ante

Motivazione cronologia: analisi storica

DEFINIZIONE CULTURALE

AUTORE

Ruolo: esecutore

Nome di persona o ente: Donadon Tiburzio

Tipo intestazione: P

Dati anagrafici/Periodo di attività: 1881-1961

Motivazione dell'attribuzione: firma

DATI TECNICI

MATERIA E TECNICA

Materia: tela

Tecnica: pittura a olio

MISURE

Parte: intero

Unità: cm

Altezza: 46

Larghezza: 35

Specifiche: cornice cm 62x53

DATI ANALITICI

DESCRIZIONE

Indicazioni sull'oggetto

La tela raffigura un anziano signore a mezzo busto su fondo scuro. Il volto, leggermente ruotato verso destra, presenta cespugliosi baffi all'Umberto I e occhi dallo sguardo malinconico. Il busto, visto frontalmente, è stretto in una giacca scura con reverse sotto la quale spicca, per contrasto, una bianca camicia con cravatta a farfalla annodata intorno al collo. Il dipinto è dotato di cornice lignea dorata e modanata con teoria di perline e ricco ornato di elementi fitomorfi.

Indicazioni sul soggetto: Ritratto: signor Raimondi. Abbigliamento: giacca con reverse; camicia bianca; cravatta a farfalla.

ISCRIZIONI

Classe di appartenenza: firma

Tecnica di scrittura: a pennello

Tipo di caratteri: corsivo

Posizione: recto, in basso a sinistra

Trascrizione: T. Donadon

Notizie storico-critiche

Il ritratto deve essere messo in relazione con quello della signora Raimondi (v. scheda n. 3o210-00978), moglie dell'effigiato, e con quello di Aldo Raimondi (v. scheda n. 3o210-00973), figlio della coppia. Tali ritratti ricordano l'azione munifica della famiglia operata a favore dell'Ospedale Maggiore di Crema e, per questo, sono da inserirsi all'interno di quel folto gruppo di opere note come ritratti di benefattori. Si tratta di una tradizione di antica memoria, la quale porta al continuo incremento delle quadrerie degli enti ospedalieri attraverso la realizzazione di nuove opere rappresentati coloro che si sono adoperati, attraverso lasciti e donazioni, a far grande l'Ospedale.

Il dipinto, nel quale vengono valorizzati attraverso la luce gli aspetti più caratteristici del volto, suggerendo così anche una lettura psicologica dell'effigiato, è opera del pittore e restauratore friulano Tiburzio Donadon il quale, dopo una prima formazione a Venezia, lavora molto nel territorio natio, dove opera soprattutto come decoratore di palazzi privati e di edifici religiosi, oltre che come restauratore

CONSERVAZIONE

STATO DI CONSERVAZIONE

Riferimento alla parte: intero

Data: 2009

Stato di conservazione: buono

Fonte: osservazione diretta

CONDIZIONE GIURIDICA E VINCOLI

CONDIZIONE GIURIDICA

Indicazione generica: proprietà Ente sanitario

Indicazione specifica: A.S.S.T. di Crema

FONTI E DOCUMENTI DI RIFERIMENTO

DOCUMENTAZIONE FOTOGRAFICA

Codice univoco della risorsa: SC_OA_3o210-00977_IMG-0000451479

Genere: documentazione allegata

Tipo: fotografia digitale b/n

Ente proprietario: SBSAE MN

Codice identificativo: SBSAE MN neg. 45349

Note: intero recto

Nome del file originale: IMR_B26BA4C6235E4C9CA67552F2982BF33B.JPG

BIBLIOGRAFIA [1 / 3]

Genere: bibliografia di confronto

Autore: Lini S.

Titolo libro o rivista

Dalla "Domus Dei" all'Azienda Ospedaliera. Le vicende dell'Ospedale Maggiore di Crema dal 1351 al 1998

Luogo di edizione: Crema

Anno di edizione: 1998

BIBLIOGRAFIA [2 / 3]

Genere: bibliografia di confronto

Autore: Fiorio M.T.

Titolo libro o rivista: Ospedale Maggiore Ca' Granda. Ritratti moderni. Vol. II

Titolo contributo: I ritratti del Novecento

Luogo di edizione: Milano

Anno di edizione: 1987

V., pp., nn.: pp. 13-14

BIBLIOGRAFIA [3 / 3]

Genere: bibliografia di confronto

Autore: Goi P.

Titolo libro o rivista: L'officina degli angeli. Tiburzio Donadon pittore e restauratore (1881 - 1961)

Luogo di edizione: Tavagnacco

Anno di edizione: 2005

COMPILAZIONE

COMPILAZIONE

Anno di redazione: 2009

Ente compilatore: SBSAE MN

Nome: Casarin, Renata

Funzionario responsabile: Casarin, Renata

TRASCRIZIONE PER INFORMATIZZAZIONE

Anno di trascrizione/informatizzazione: 2010

Nome: Zanetti, Lara

AGGIORNAMENTO-REVISIONE [1 / 2]

Anno di aggiornamento/revisione: 2012

Nome: Uva, Cristina

Ente compilatore: Istituto per la Storia dell'Arte Lombarda

Referente scientifico: Zanzottera, Ferdinando

AGGIORNAMENTO-REVISIONE [2 / 2]

Anno di aggiornamento/revisione: 2012

Nome: Allievi, Valeria

Ente compilatore: Istituto per la Storia dell'Arte Lombarda

Referente scientifico: Zanzottera, Ferdinando