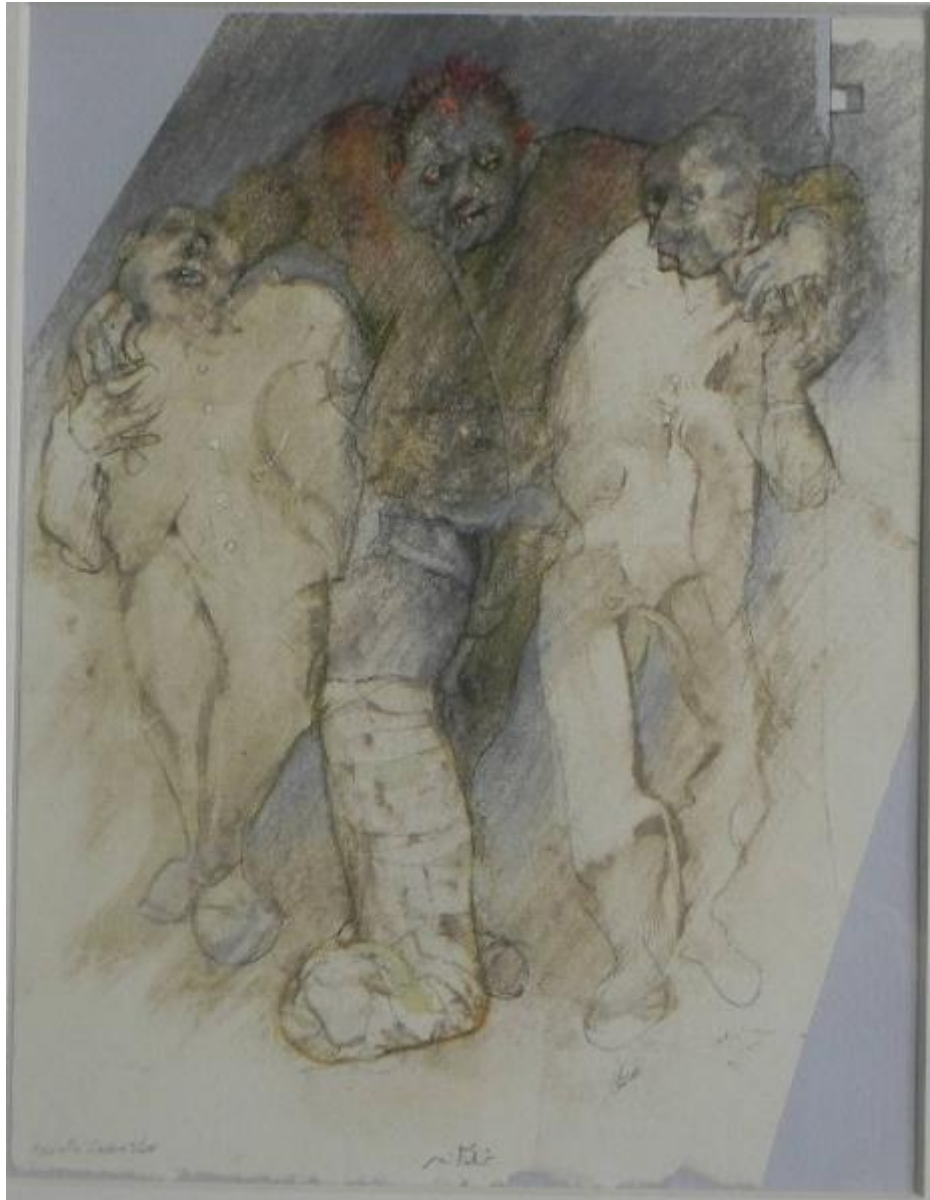


# Pronto soccorso

Vitali Giancarlo



Link risorsa: <https://www.lombardiabenculturali.it/opere-arte/schede/3o210-01140/>

Scheda SIRBeC: <https://www.lombardiabenculturali.it/opere-arte/schede-complete/3o210-01140/>

## **CODICI**

Unità operativa: 3o210

Numero scheda: 1140

Codice scheda: 3o210-01140

Tipo scheda: OA

Livello ricerca: I

### **CODICE UNIVOCO**

Codice regione: 03

Numero catalogo generale: 00689285

Ente schedatore: R03/ Istituto per la Storia dell'Arte Lombarda

Ente competente: S27

## **OGGETTO**

Categoria dell'oggetto: pittura

### **OGGETTO**

Definizione: dipinto

Parti e/o accessori: con cornice

Identificazione: opera isolata

Disponibilità del bene: reale

### **SOGGETTO**

Categoria generale: composizioni di invenzione

Identificazione: Vita ospedaliera

Titolo: Pronto soccorso

## **LOCALIZZAZIONE GEOGRAFICO-AMMINISTRATIVA**

### **INDICAZIONE DEL CONTENITORE FISICO**

Codice del contenitore fisico: 26036

Categoria del contenitore fisico: architettura

### **LOCALIZZAZIONE GEOGRAFICO-AMMINISTRATIVA ATTUALE**

Stato: Italia

Regione: Lombardia

Provincia: LC

Nome provincia: Lecco

### **COLLOCAZIONE SPECIFICA**

Tipologia: ospedale

Denominazione: Ospedale Alessandro Manzoni

Indirizzo: Via dell'Eremo, 9-11

## **DATI PATRIMONIALI E COLLEZIONI**

### **INVENTARIO**

## **CRONOLOGIA**

### **CRONOLOGIA GENERICA**

Secolo: sec. XXI

Frazione di secolo: inizio

Motivazione cronologia: documentazione

## **DEFINIZIONE CULTURALE**

### **AUTORE**

Ruolo: esecutore

Nome di persona o ente: Vitali Giancarlo

Tipo intestazione: P

Dati anagrafici/Periodo di attività: 1929-

Motivazione dell'attribuzione: firma

## **DATI TECNICI**

### **MATERIA E TECNICA [1 / 2]**

Materia: carta

Tecnica: matite colorate

### **MATERIA E TECNICA [2 / 2]**

Materia: carta

Tecnica: pittura a tempera

## MISURE

Parte: intero

Unità: cm

Altezza: 27

Larghezza: 20.5

## DATI ANALITICI

### DESCRIZIONE

Indicazioni sull'oggetto

Opera di forma rettangolare con orientamento verticale, realizzata a matite colorate e tempera su carta; è incorniciata da un passepartout bianco e dotata di cornice in legno chiaro e vetro protettivo. Raffigura due infermieri mentre sostengono e accompagnano della camminata un paziente adulto, con la gamba destra avvolta in una pesante ingessatura e il volto gonfio e tumefatto, i capelli scompigliati e ancora macchiati di sangue.

Indicazioni sul soggetto: Oggetti: ingessatura. Figure umane: infermieri; paziente.

### ISCRIZIONI [1 / 2]

Classe di appartenenza: firma

Tecnica di scrittura: a matita

Tipo di caratteri: corsivo

Posizione: recto, in basso al centro

Trascrizione: Vitali

### ISCRIZIONI [2 / 2]

Classe di appartenenza: di titolazione

Tecnica di scrittura: a matita

Tipo di caratteri: corsivo

Posizione: recto, in basso a sinistra

Trascrizione: pronto soccorso

## CONSERVAZIONE

### STATO DI CONSERVAZIONE

Riferimento alla parte: intero

Data: 2012

Stato di conservazione: ottimo

Fonte: osservazione diretta

## CONDIZIONE GIURIDICA E VINCOLI

### CONDIZIONE GIURIDICA

Indicazione generica: proprietà Ente sanitario

Indicazione specifica: A.S.S.T. di Lecco

## FONTI E DOCUMENTI DI RIFERIMENTO

### DOCUMENTAZIONE FOTOGRAFICA [1 / 2]

Genere: documentazione allegata

Tipo: fotografia digitale colore

Autore: Uva, Cristina (ISAL)

Data: 2012/09/06

Ente proprietario: Istituto per la Storia dell'Arte Lombarda

Codice identificativo: DSCN8613

Specifiche: foto di contesto

Visibilità immagine: 2

Nome del file originale: OA-3o210-01140\_02.JPG

### DOCUMENTAZIONE FOTOGRAFICA [2 / 2]

Codice univoco della risorsa: SC\_OA\_3o210-01140\_IMG-0000451788

Genere: documentazione allegata

Tipo: fotografia digitale colore

Autore: Urti, Antonio

Data: 2012/00/00

Ente proprietario: Azienda Ospedaliera Ospedale di Lecco

Codice identificativo: 45

Note: intero recto

Nome del file originale: OA-3o210-01140\_01.JPG

### FONTI E DOCUMENTI [1 / 2]

Codice univoco della risorsa: SC\_OA\_3o210-01140\_FNT-0000067120

Genere: documentazione allegata

Tipo: convenzione

Autore: Azienda Ospedaliera Ospedale di Lecco

Denominazione

Delibera n. 1532: Accettazione donazione di cinquanta quadri da parte del pittore Giancarlo Vitali destinati ad arricchire il patrimonio culturale ed artistico dell'Azienda Ospedaliera di Lecco

Data: 2005/11/23

Codice identificativo: Convenzione Vitali.pdf

Lingua: ITA

Nome del file originale: OA-3o210-01140-CN\_01.pdf

## **FONTI E DOCUMENTI [2 / 2]**

Codice univoco della risorsa: SC\_OA\_3o210-01140\_FNT-0000067121

Genere: documentazione allegata

Tipo: catalogo

Autore: Azienda Ospedaliera Ospedale di Lecco

Denominazione: Catalogo opere Giancarlo Vitali in possesso dell'Azienda Ospedaliera Alessandro Manzoni di Lecco

Data: 2005

Codice identificativo: Catalogo Vitali.docx

Lingua: ITA

Nome del file originale: OA-3o210-01140-CT\_02.pdf

## **COMPILAZIONE**

### **COMPILAZIONE**

Anno di redazione: 2012

Ente compilatore: Istituto per la Storia dell'Arte Lombarda

Nome: Uva, Cristina

Referente scientifico: Zanzottera, Ferdinando