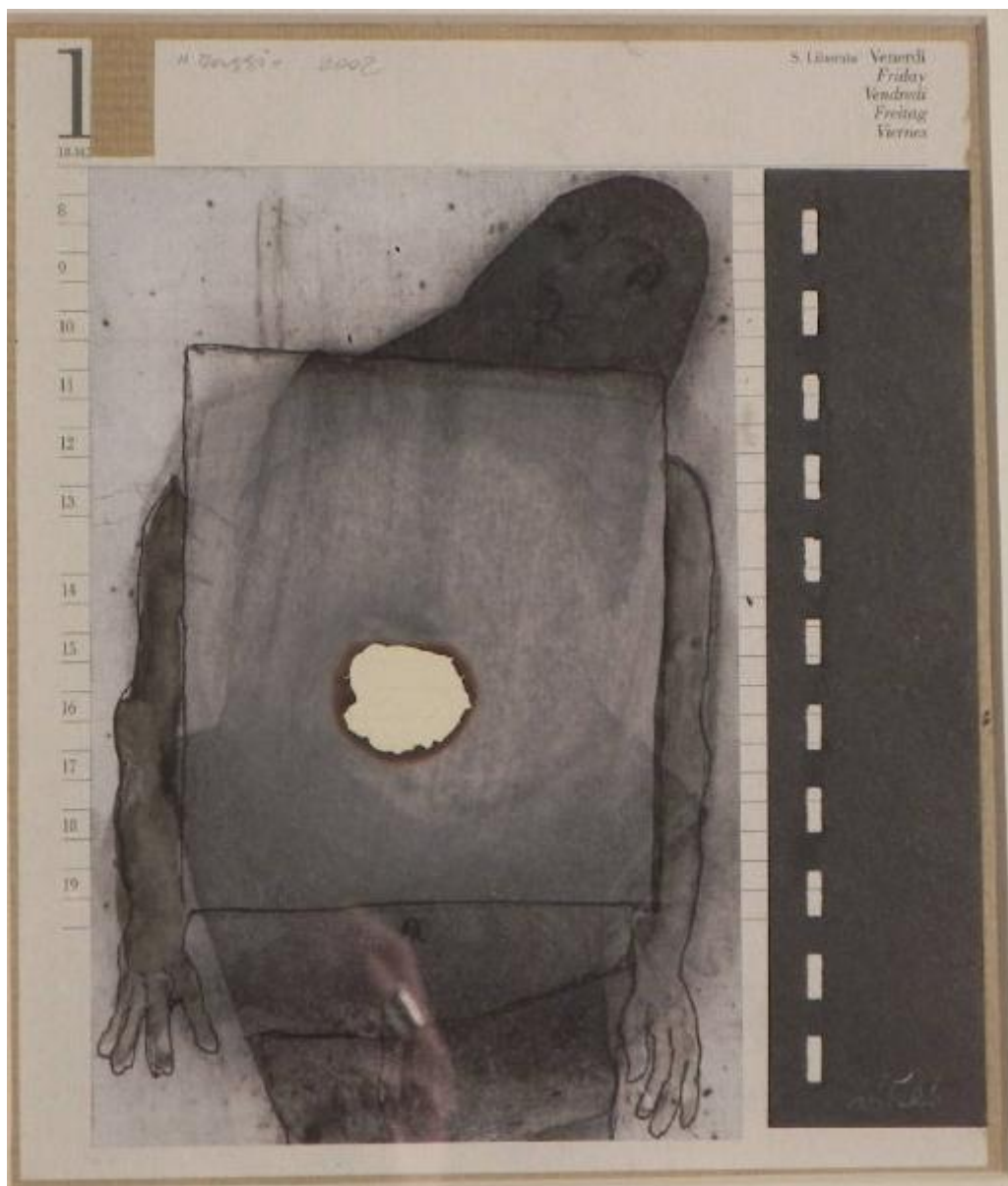


Raggi. 2002

Vitali Giancarlo



Link risorsa: <https://www.lombardiabeniculturali.it/opere-arte/schede/3o210-01142/>

Scheda SIRBeC: <https://www.lombardiabeniculturali.it/opere-arte/schede-complete/3o210-01142/>

CODICI

Unità operativa: 3o210

Numero scheda: 1142

Codice scheda: 3o210-01142

Tipo scheda: OA

Livello ricerca: I

CODICE UNIVOCO

Codice regione: 03

Numero catalogo generale: 00689287

Ente schedatore: R03/ Istituto per la Storia dell'Arte Lombarda

Ente competente: S27

OGGETTO

Categoria dell'oggetto: pittura

OGGETTO

Definizione: dipinto

Parti e/o accessori: con cornice

Identificazione: opera isolata

Disponibilità del bene: reale

SOGGETTO

Categoria generale: composizioni di invenzione

Identificazione: Vita ospedaliera

Titolo: Raggi. 2002

LOCALIZZAZIONE GEOGRAFICO-AMMINISTRATIVA

INDICAZIONE DEL CONTENITORE FISICO

Codice del contenitore fisico: 26036

Categoria del contenitore fisico: architettura

LOCALIZZAZIONE GEOGRAFICO-AMMINISTRATIVA ATTUALE

Stato: Italia

Regione: Lombardia

Provincia: LC

Nome provincia: Lecco

COLLOCAZIONE SPECIFICA

Tipologia: ospedale

Denominazione: Ospedale Alessandro Manzoni

Indirizzo: Via dell'Eremo, 9-11

DATI PATRIMONIALI E COLLEZIONI

INVENTARIO

CRONOLOGIA

CRONOLOGIA GENERICA

Secolo: sec. XXI

CRONOLOGIA SPECIFICA

Da: 2002

Validità: post

A: 2002

Validità: ante

Motivazione cronologia: data

DEFINIZIONE CULTURALE

AUTORE

Ruolo: esecutore

Nome di persona o ente: Vitali Giancarlo

Tipo intestazione: P

Dati anagrafici/Periodo di attività: 1929-

Motivazione dell'attribuzione: firma

DATI TECNICI

MATERIA E TECNICA

Materia: carta

Tecnica: tecnica mista

MISURE

Parte: intero

Unità: cm

Altezza: 20

Larghezza: 17

DATI ANALITICI

DESCRIZIONE

Indicazioni sull'oggetto

Opera di forma quadrangolare, realizzata a tempera e collage su una pagina di agenda; è incorniciata da un passpartout bianco e dotata di cornice in legno chiaro e vetro protettivo. Sulla pagina di fondo, a cui è stata asportata in parte l'indicazione della data, sono incollati altri due fogli di carta: sulla destra un cartoncino grigio scuro di forma rettangolare, fotato su uno dei due lati lunghi con delle piccole aperture simmetriche rettangolari da rilegatura a spirale. Sulla sinistra è incollato un altro foglio raffigurante la sagoma scura di un uomo coperto dalle spalle alla vita da una lastra quadrangolare bruciata nel centro.

Indicazioni sul soggetto: Figure umane: uomo. Figure geometriche: riquadro forato.

ISCRIZIONI [1 / 2]

Classe di appartenenza: firma

Tecnica di scrittura: a matita

Tipo di caratteri: corsivo

Posizione: recto, in basso a destra

Trascrizione: Vitali

ISCRIZIONI [2 / 2]

Classe di appartenenza: di titolazione

Tecnica di scrittura: a matita

Tipo di caratteri: corsivo

Posizione: recto, in alto a sinistra

Trascrizione: "raggi" 2002

CONSERVAZIONE

STATO DI CONSERVAZIONE

Riferimento alla parte: intero

Data: 2012

Stato di conservazione: ottimo

Fonte: osservazione diretta

CONDIZIONE GIURIDICA E VINCOLI

CONDIZIONE GIURIDICA

Indicazione generica: proprietà Ente sanitario

Indicazione specifica: A.S.S.T. di Lecco

FONTI E DOCUMENTI DI RIFERIMENTO

DOCUMENTAZIONE FOTOGRAFICA [1 / 2]

Genere: documentazione allegata

Tipo: fotografia digitale colore

Autore: Uva, Cristina (ISAL)

Data: 2012/09/06

Ente proprietario: Istituto per la Storia dell'Arte Lombarda

Codice identificativo: DSCN8612

Specifiche: foto di contesto

Visibilità immagine: 2

Nome del file originale: OA-3o210-01142_02.JPG

DOCUMENTAZIONE FOTOGRAFICA [2 / 2]

Codice univoco della risorsa: SC_OA_3o210-01142_IMG-0000451792

Genere: documentazione allegata

Tipo: fotografia digitale colore

Autore: Urti, Antonio

Data: 2012/00/00

Ente proprietario: Azienda Ospedaliera Ospedale di Lecco

Codice identificativo: 47

Note: intero recto

Nome del file originale: OA-3o210-01142_01.JPG

FONTI E DOCUMENTI [1 / 2]

Codice univoco della risorsa: SC_OA_3o210-01142_FNT-0000067124

Genere: documentazione allegata

Tipo: convenzione

Autore: Azienda Ospedaliera Ospedale di Lecco

Denominazione

Delibera n. 1532: Accettazione donazione di cinquanta quadri da parte del pittore Giancarlo Vitali destinati ad arricchire il patrimonio culturale ed artistico dell'Azienda Ospedaliera di Lecco

Data: 2005/11/23

Codice identificativo: Convenzione Vitali.pdf

Lingua: ITA

Nome del file originale: OA-3o210-01142-CN_01.pdf

FONTI E DOCUMENTI [2 / 2]

Codice univoco della risorsa: SC_OA_3o210-01142_FNT-0000067125

Genere: documentazione allegata

Tipo: catalogo

Autore: Azienda Ospedaliera Ospedale di Lecco

Denominazione: Catalogo opere Giancarlo Vitali in possesso dell'Azienda Ospedaliera Alessandro Manzoni di Lecco

Data: 2005

Codice identificativo: Catalogo Vitali.docx

Lingua: ITA

Nome del file originale: OA-3o210-01142-CT_02.pdf

COMPILAZIONE

COMPILAZIONE

Anno di redazione: 2012

Ente compilatore: Istituto per la Storia dell'Arte Lombarda

Nome: Uva, Cristina

Referente scientifico: Zanzottera, Ferdinando