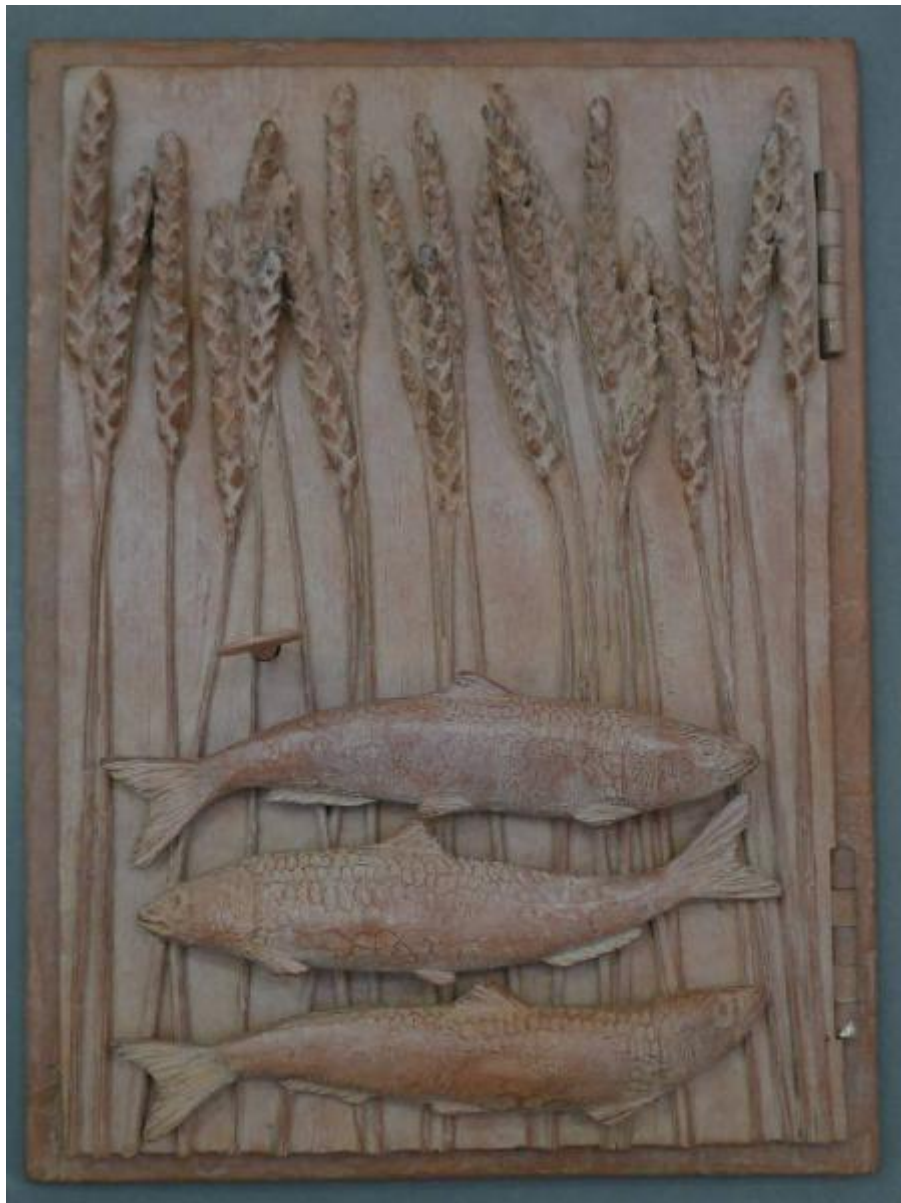


# Tabernacolo

## Bergomi Giuseppe



Link risorsa: <https://www.lombardiabeniculturali.it/opere-arte/schede/3o210-01193/>

Scheda SIRBeC: <https://www.lombardiabeniculturali.it/opere-arte/schede-complete/3o210-01193/>

## **CODICI**

Unità operativa: 3o210

Numero scheda: 1193

Codice scheda: 3o210-01193

Tipo scheda: OA

Livello ricerca: C

### **CODICE UNIVOCO**

Codice regione: 03

Numero catalogo generale: 00689350

Ente schedatore: R03/ Istituto per la Storia dell'Arte Lombarda

Ente competente: S27

## **OGGETTO**

Categoria dell'oggetto: arredi liturgici e suppellettile ecclesiastica

### **OGGETTO**

Definizione: tabernacolo

Identificazione: opera isolata

Disponibilità del bene: reale

## **LOCALIZZAZIONE GEOGRAFICO-AMMINISTRATIVA**

### **INDICAZIONE DEL CONTENITORE FISICO**

Codice del contenitore fisico: 2729

Categoria del contenitore fisico: architettura

### **LOCALIZZAZIONE GEOGRAFICO-AMMINISTRATIVA ATTUALE**

Stato: Italia

Regione: Lombardia

Provincia: MB

Nome provincia: Monza e Brianza

### **COLLOCAZIONE SPECIFICA**

Tipologia: ospedale

Qualificazione: pubblico

Denominazione: Ospedale di Vimercate - complesso

Indirizzo: Via Cesare Battisti, 23

## CRONOLOGIA

### CRONOLOGIA GENERICA

Secolo: sec. XXI

### CRONOLOGIA SPECIFICA

Da: 2009

Validità: post

A: 2010

Validità: ante

Motivazione cronologia: documentazione

## DEFINIZIONE CULTURALE

### AUTORE

Ruolo: esecutore

Nome di persona o ente: Bergomi Giuseppe

Tipo intestazione: P

Dati anagrafici/Periodo di attività: 1953-

Motivazione dell'attribuzione: documentazione

## DATI TECNICI

### MATERIA E TECNICA [1 / 2]

Materia: bronzo

Tecnica: patinatura

### MATERIA E TECNICA [2 / 2]

Materia: pietra di bedonia monolitica

### MISURE [1 / 2]

Parte: struttura a parete

Unità: cm

Altezza: 280

Larghezza: 230

Spessore: 3

## MISURE [2 / 2]

Parte: sportello tabernacolo

Unità: cm

Altezza: 41

Larghezza: 32

## DATI ANALITICI

### DESCRIZIONE

Indicazioni sull'oggetto

Tabernacolo in bronzo patinato di forma rettangolare con orientamento verticale: lo sportello anteriore è decorato con un bassorilievo raffigurante le figure simboliche di tre pesci che si stagliano su un fondale di spighe di grano. La cassetta del tabernacolo è incastonata all'interno di una parete curva costituita da quattro fasce orizzontali di pietra di Bedonia monolitica, trattata con differenti lavorazioni (martellinata grossa, fine, sabbiata e levigata) per dare effetti superficiali coloristici differenti.

Indicazioni sul soggetto: Simboli: spighe di grano; pesci.

Notizie storico-critiche

La decorazione del crocifisso del tabernacolo dei SS. Cosma e Damiano fa parte di un più ampio progetto per la realizzazione di opere d'arte e arredi per la cappella ospedaliera della nuova sede dell'Ospedale di Vimercate, iniziato nel 2009 e definito nei suoi orientamenti dall'Arch. Ercole Ceriani. In questo progetto si è affrontato con estrema attenzione e cura il tema del rito, dando rilievo alle sue componenti simboliche, tradotte poi dagli artisti in vere e proprie opere d'arte dalla specifica valenza anche a livello materico e coloristico. Tale impronta ha comportato una decisa accentuazione all'interno della chiesa, della presenza dell'acqua e della porta d'ingresso, in quanto entrambe soglie di un passaggio fisico, ma anche interiore e spirituale, all'interno dell'ambiente sacro della cappella, a cui è stato opposto, sull'altro lato dell'ambiente, lo spazio riservato alla celebrazione liturgica, sopraelevato da terra grazie al gradino di una pedana.

Tale spazio è caratterizzato nell'angolo destro dalla presenza di una parete curvilinea in pietra di Bedonia (o pietra di Carniglia), un particolare tipo di arenaria scura e molto uniforme estratta dalle cave dell'alta Val di Taro, qui lavorata in quattro pannelli orizzontali sovrapposti, caratterizzati ognuno da una lavorazione differente che permette di variane la texture superficiale e di conseguenza gli effetti luministici che la riguardano. In corrispondenza della terza fascia dal basso è collocata la cassetta del tabernacolo, sul cui sportello l'artista Giuseppe Bergomi ha realizzato una scultura a bassorilievo raffigurante i simboli cristologici del grano e del pesce.

Il materiale da lui utilizzato è qui il metallo, trattato però in maniera tale che assomigli nei colori e nelle superfici più alla terracotta: il gesto del modellare, dell'incidere, del plasmare la materia, diventa così valore aggiunto anche della scultura bronzea, e si va qui a fondere con la caratteristica attenzione per l'osservazione del dato reale, propria dell'artista bresciano. Bergomi inizia la sua carriera dopo aver frequentato l'Accademia di Brera come pittore, ma dopo soli tre anni capisce che la scultura è il suo vero linguaggio, avviando così un percorso artistico che gli permetterà di ottenere il consenso dalla critica e delle gallerie sia italiane che straniere. Anche nelle opere - di implicazione evidentemente sacra - realizzate a corredo degli arredi della cappella ospedaliera, l'artista non abbandona il suo stile fortemente legato ad oggetti ed immagini quotidiane che si espletano in un linguaggio pulito e misurato, caratterizzato da un estremo realismo e da una dovizia di particolari anche nella resa degli elementi più semplici.

## CONSERVAZIONE

## STATO DI CONSERVAZIONE

Riferimento alla parte: intero

Data: 2012

Stato di conservazione: ottimo

Fonte: osservazione diretta

## CONDIZIONE GIURIDICA E VINCOLI

### CONDIZIONE GIURIDICA

Indicazione generica: proprietà Ente sanitario

Indicazione specifica: A.S.S.T. di Vimercate

## FONTI E DOCUMENTI DI RIFERIMENTO

### DOCUMENTAZIONE FOTOGRAFICA [1 / 4]

Codice univoco della risorsa: SC\_OA\_3o210-01193\_IMG-0000452201

Genere: documentazione allegata

Tipo: fotografia digitale colore

Autore: Ceriani, Ercole

Data: 2010/09/10

Ente proprietario: Istituto per la Storia dell'Arte Lombarda

Codice identificativo: P1020025

Note: intero

Nome del file originale: OA-3o210-01193\_01.JPG

### DOCUMENTAZIONE FOTOGRAFICA [2 / 4]

Codice univoco della risorsa: SC\_OA\_3o210-01193\_IMG-0000452202

Genere: documentazione allegata

Tipo: fotografia digitale colore

Autore: Uva, Cristina (ISAL)

Data: 2012/09/26

Ente proprietario: Istituto per la Storia dell'Arte Lombarda

Codice identificativo: IMG\_2483

Note: intero

Nome del file originale: OA-3o210-01193\_02.JPG

**DOCUMENTAZIONE FOTOGRAFICA [3 / 4]**

Codice univoco della risorsa: SC\_OA\_3o210-01193\_IMG-0000452203

Genere: documentazione allegata

Tipo: fotografia digitale colore

Autore: Ceriani, Ercole

Data: 2010/09/27

Ente proprietario: Istituto per la Storia dell'Arte Lombarda

Codice identificativo: DSC\_0176

Note: allestimento cappella al 2010

Nome del file originale: OA-3o210-01193\_03.JPG

**DOCUMENTAZIONE FOTOGRAFICA [4 / 4]**

Codice univoco della risorsa: SC\_OA\_3o210-01193\_IMG-0000452204

Genere: documentazione allegata

Tipo: fotografia digitale colore

Autore: Uva, Cristina (ISAL)

Data: 2012/09/26

Ente proprietario: Istituto per la Storia dell'Arte Lombarda

Codice identificativo: IMG\_2501

Note: allestimento cappella al 2012

Nome del file originale: OA-3o210-01193\_04.JPG

**BIBLIOGRAFIA [1 / 5]**

Genere: bibliografia specifica

Autore: Ceriani E.

Titolo libro o rivista: "Confronti" n. 3/2009

Titolo contributo: Cappelle, luoghi del silenzio, luoghi del cordoglio nei nuovi ospedali di Como, Legnano e Vimercate

Luogo di edizione: Milano

Anno di edizione: 2009

V., pp., nn.: pp. 103-118

**BIBLIOGRAFIA [2 / 5]**

Genere: bibliografia specifica

Autore: Crippa M.A.

Titolo libro o rivista: "Confronti" nn. 2-3/2010

Titolo contributo: I luoghi di preghiera nei nuovi ospedali di Como, Legnano e Vimercate

Luogo di edizione: Milano

Anno di edizione: 2010

V., pp., nn.: pp. 97-124

**BIBLIOGRAFIA [3 / 5]**

Genere: bibliografia specifica

Autore: Crippa M.A.

Titolo libro o rivista: "Rivista dell'Istituto per la Storia dell'Arte Lombarda" n. 3

Titolo contributo: Architettura e arte nella storia degli ospedali lombardi

Luogo di edizione: Milano

Anno di edizione: 2011

V., pp., nn.: pp. 23-38

**BIBLIOGRAFIA [4 / 5]**

Genere: bibliografia specifica

Autore: C. R.

Titolo libro o rivista: "Confronti" n. 2/2012

Titolo contributo: Giuseppe Bergomi

Luogo di edizione: Milano

Anno di edizione: 2012

V., pp., nn.: 195-197

**BIBLIOGRAFIA [5 / 5]**

Genere: bibliografia di confronto

Autore: AA.VV.

Titolo libro o rivista: Giuseppe Bergomi. Opere 1984-2009

Luogo di edizione: Milano

Anno di edizione: 2009

**COMPILAZIONE**

**COMPILAZIONE**

Anno di redazione: 2012

Ente compilatore: Istituto per la Storia dell'Arte Lombarda

Nome: Uva, Cristina

Referente scientifico: Zanzottera, Ferdinando