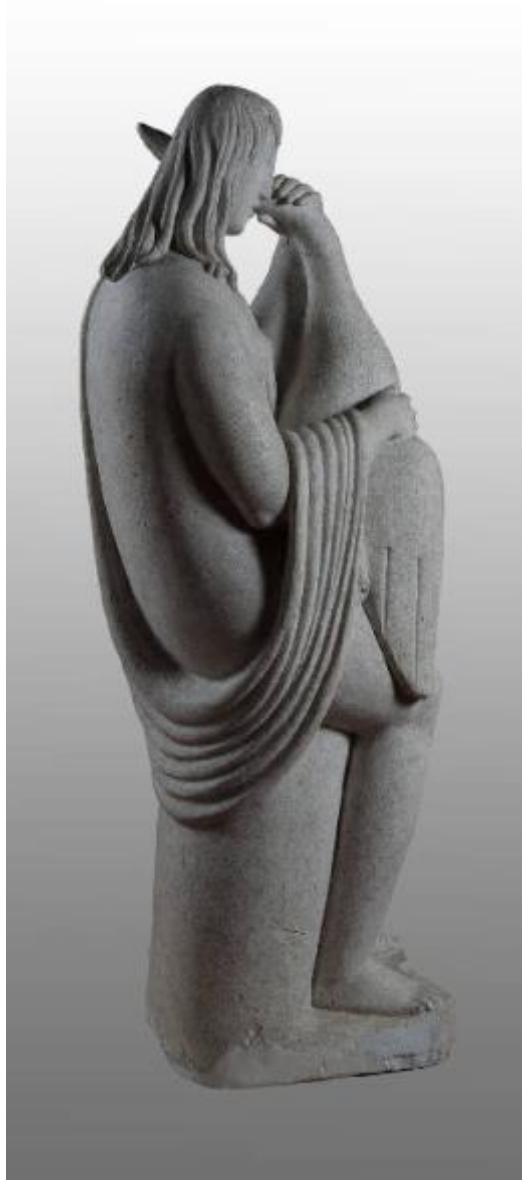


Leda col cigno

Martini, Arturo



Link risorsa: <https://www.lombardiabeniculturali.it/opere-arte/schede/3o210-01261/>

Scheda SIRBeC: <https://www.lombardiabeniculturali.it/opere-arte/schede-complete/3o210-01261/>

CODICI

Unità operativa: 3o210

Numero scheda: 1261

Codice scheda: 3o210-01261

Tipo scheda: OA

Livello ricerca: C

CODICE UNIVOCO

Codice regione: 03

Ente schedatore: R03/ Istituto per la Storia dell'Arte Lombarda

Ente competente: S27

RELAZIONI

RELAZIONI CON ALTRI BENI [1 / 2]

Tipo relazione: luogo di collocazione/localizzazione

Specifiche tipo relazione: correlazione di posizione

Tipo scheda: LDC

Codice IDK della scheda correlata: 3o210-00001

RELAZIONI CON ALTRI BENI [2 / 2]

Tipo relazione: è compreso

Tipo scheda: COL

Codice IDK della scheda correlata: COL-3o210-0000018

Relazione con schede VAL: 3o210-00020

OGGETTO

Categoria dell'oggetto: scultura

OGGETTO

Definizione: statua

Identificazione: opera isolata

Disponibilità del bene: reale

SOGGETTO

Categoria generale: mitologia

Identificazione: Leda e il cigno

Titolo: Leda col cigno

LOCALIZZAZIONE GEOGRAFICO-AMMINISTRATIVA

INDICAZIONE DEL CONTENITORE FISICO

Codice del contenitore fisico: 19370

Categoria del contenitore fisico: architettura

LOCALIZZAZIONE GEOGRAFICO-AMMINISTRATIVA ATTUALE

Stato: Italia

Regione: Lombardia

Provincia: MB

Nome provincia: Monza e Brianza

Codice ISTAT comune: 108033

Comune: Monza

COLLOCAZIONE SPECIFICA

Tipologia: convento

Denominazione: Casa degli Umiliati (ex)

Indirizzo: Via Regina Teodolinda, 4

Denominazione struttura conservativa - livello 1: Musei Civici di Monza

Tipologia struttura conservativa: museo

Collocazione originaria: NO

Altra denominazione: Liceo Musicale (ex)

ACCESSIBILITA' DEL BENE

Accessibilità: SI

ALTRE LOCALIZZAZIONI GEOGRAFICO-AMMINISTRATIVE

Tipo di localizzazione: luogo di provenienza/collocazione precedente

LOCALIZZAZIONE GEOGRAFICO-AMMINISTRATIVA [1 / 2]

Continente: Europa

Stato: Italia

Regione: Lombardia

Provincia: MB

Comune: Monza

COLLOCAZIONE SPECIFICA [1 / 2]

Tipologia: scuola

Qualificazione: comunale

Denominazione: Istituto Superiore di Industrie Artistiche (ISIA)

Complesso monumentale di appartenenza: Villa Reale di Monza

Denominazione spazio viabilistico: Via Giovanni Boccaccio, 1

DATA [1 / 2]

Data ingresso: 1925-26

Data uscita: 1943

Tipo di localizzazione: luogo di collocazione successiva

LOCALIZZAZIONE GEOGRAFICO-AMMINISTRATIVA [2 / 2]

Continente: Europa

Stato: Italia

Regione: Lombardia

Provincia: MB

Comune: Monza

COLLOCAZIONE SPECIFICA [2 / 2]

Tipologia: scuola

Qualificazione: comunale

Denominazione: Civica Scuola Serale Artigiana Paolo Borsa

Complesso monumentale di appartenenza: Villa Reale di Monza

Denominazione spazio viabilistico: Via Giovanni Boccaccio, 1

DATA [2 / 2]

Data ingresso: 1943

Data uscita: 1976

DATI PATRIMONIALI E COLLEZIONI

INVENTARIO [1 / 3]

Denominazione: inventario di museo

Data: 1980 ante

Collocazione: Pinacoteca Civica di Monza

Numero: 330

INVENTARIO [2 / 3]

Denominazione: inventario di museo

Data: 1993

Collocazione: Pinacoteca Civica di Monza

Numero: 0429

INVENTARIO [3 / 3]

Denominazione: inventario di museo

Data: 2014

Collocazione: Musei Civici di Monza Casa degli Umiliati

Numero: DEF 0694

COLLEZIONI

Denominazione: Collezione dei Musei Civici di Monza

Nome del collezionista: Comune di Monza

Data ingresso del bene nella collezione: 1976

RAPPORTO

RAPPORTO BENE FINALE/ORIGINALE

Stadio bene in esame: modello

Bene finale/originale: scultura (pietra serena)

Soggetto bene finale/originale: Leda

Autore bene finale/originale: Martini, Arturo

Datazione bene finale/originale: 1926-30

CRONOLOGIA

CRONOLOGIA GENERICA

Secolo: sec. XX

CRONOLOGIA SPECIFICA

Da: 1925

Validità: post

A: 1926

Validità: ante

Motivazione cronologia: documentazione

DEFINIZIONE CULTURALE

AUTORE

Ruolo: esecutore

Nome di persona o ente: Martini, Arturo

Tipo intestazione: P

Dati anagrafici/Periodo di attività: 1889-1947

Motivazione dell'attribuzione: documentazione

DATI TECNICI

MATERIA E TECNICA

Materia: gesso

Tecnica: scultura

MISURE

Parte: intero

Unità: cm

Altezza: 193

Larghezza: 55

Lunghezza: 70

DATI ANALITICI

DESCRIZIONE

Indicazioni sull'oggetto

Scultura a tuttotondo in gesso raffigurante una donna seduta, priva di vesti, avvolta solo da un sottile panneggio che le gira attorno al corpo, coprendole la spalla sinistra e una parte del braccio destro. Ha lunghi capelli mossi che le scendono sulle spalle, tiene gli occhi chiusi e la bocca socchiusa: con entrambe le mani tocca il corpo e il collo di un cigno, avvicinandoselo al corpo e stringendolo a sè fra le ginocchia.

Notizie storico-critiche

L'opera fu presentata da Arturo Martini nel 1926 alla I Mostra del Novecento Italiano tenutasi al Palazzo della Permanente di Milano, dopo che lo scultore aveva già sperimentato il tema mitologico alla Terza Biennale Romana del

1925. Benché collocata in posizione di riguardo, al centro del salone principale, come scriverà Martini stesso alla moglie, la scultura non riscosse all'epoca particolare apprezzamento da parte della critica. Da questo gesso fu tratta poi la scultura in pietra serena esposta nel 1930 alla IV Esposizione Internazionale di Arti Decorative di Monza, l'ultima rassegna ospitata in Villa Reale prima del trasferimento delle esposizioni nel Palazzo dell'Arte di Milano (attuale Triennale), nel periodo in cui lo scultore insegnava presso l'ISIA, l'Istituto Superiore Industrie Artistiche. Fu infatti presso questa scuola che il presente il gesso fu lasciato; la statua è poi pervenuta nelle raccolte civiche monzesi nel 1976 dalla Civica Scuola Serale Artigiana Paolo Borsa, anch'essa avente sede, come l'ISIA, presso alcuni ambienti del complesso monumentale della Villa Reale.

Martini era stato chiamato dal direttore dell'ISIA come docente della cattedra di Plastica decorativa nel 1929 e si fermò a Monza fino al 1931, abitando all'interno della scuola e organizzando uno studio adiacente alla grande aula di scultura. Qui l'artista ebbe modo di approfondire la propria tecnica scultorea sia su pietra che su legno, seguendo da vicino e intervenendo personalmente anche sulle opere degli allievi. Quest'opera, in particolare, si impose all'attenzione della scuola, divenendo un'icona, studiata e riprodotta in molti disegni, prove plastiche e ceramiche dagli studenti, per via del grande fascino scaturito dai suoi ampi volumi, caratterizzati da una solida costruzione geometrica, alleggerita dai passaggi chiaroscurali pur nell'aridità del materiale con cui è realizzata. Ben inserita nella produzione del maestro degli anni Venti, alla luce delle contemporanee ricerche artistiche in Italia, la Leda guarda alla scultura primitiva, alla purezza romantica delle forme, alla sintesi arcaica che attualizza la dimensione fiabesca del mito che qui l'artista ha scelto di narrare.

CONSERVAZIONE

STATO DI CONSERVAZIONE

Riferimento alla parte: intero

Data: 2014

Stato di conservazione: ottimo

Fonte: osservazione diretta

RESTAURI E ANALISI

RESTAURI

Riferimento alla parte: intero

Data: 1990-1991

Ente responsabile: SBAS MI

Nome operatore: Studio Gabrieli Traversi - Bergamo

Ente finanziatore: Inner Wheel Club di Monza

CONDIZIONE GIURIDICA E VINCOLI

CONDIZIONE GIURIDICA

Indicazione generica: proprietà Ente pubblico territoriale

Indicazione specifica: Comune di Monza

Indirizzo: Piazza Trento e Trieste - 20900 Monza

FONTI E DOCUMENTI DI RIFERIMENTO

DOCUMENTAZIONE FOTOGRAFICA [1 / 8]

Codice univoco della risorsa: SC_OA_3o210-01261_IMG-0000476018

Genere: documentazione allegata

Tipo: fotografia digitale colore

Autore: Uva, Cristina

Data: 2014/09/15

Ente proprietario: Istituto per la Storia dell'Arte Lombarda

Codice identificativo: Expo_OA_3o210-01261_03

Note: intero

Specifiche: #expo#

Visibilità immagine: 1

Nome del file originale: Expo_OA_3o210-01261_03.jpg

DOCUMENTAZIONE FOTOGRAFICA [2 / 8]

Codice univoco della risorsa: SC_OA_3o210-01261_IMG-0000476016

Genere: documentazione allegata

Tipo: fotografia digitale colore

Autore: Villa, Elio

Data: 2014/00/00

Ente proprietario: Musei Civici di Monza Casa degli Umiliati

Codice identificativo: Expo_OA_3o210-01261_01

Note: intero

Specifiche: #expo#

Nome del file originale: Expo_OA_3o210-01261_01.jpg

DOCUMENTAZIONE FOTOGRAFICA [3 / 8]

Codice univoco della risorsa: SC_OA_3o210-01261_IMG-0000476017

Genere: documentazione allegata

Tipo: fotografia digitale colore

Autore: Uva, Cristina

Data: 2014/09/15

Ente proprietario: Istituto per la Storia dell'Arte Lombarda

Codice identificativo: Expo_OA_3o210-01261_02

Note: intero

Specifiche: #expo#

Visibilità immagine: 1

Nome del file originale: Expo_OA_3o210-01261_02.jpg

DOCUMENTAZIONE FOTOGRAFICA [4 / 8]

Codice univoco della risorsa: SC_OA_3o210-01261_IMG-0000476019

Genere: documentazione allegata

Tipo: fotografia digitale colore

Autore: Uva, Cristina

Data: 2014/09/15

Ente proprietario: Istituto per la Storia dell'Arte Lombarda

Codice identificativo: Expo_OA_3o210-01261_04

Note: intero

Specifiche: #expo#

Visibilità immagine: 1

Nome del file originale: Expo_OA_3o210-01261_04.jpg

DOCUMENTAZIONE FOTOGRAFICA [5 / 8]

Codice univoco della risorsa: SC_OA_3o210-01261_IMG-0000476020

Genere: documentazione allegata

Tipo: fotografia digitale colore

Autore: Uva, Cristina

Data: 2014/09/15

Ente proprietario: Istituto per la Storia dell'Arte Lombarda

Codice identificativo: Expo_OA_3o210-01261_05

Note: intero

Specifiche: #expo#

Visibilità immagine: 1

Nome del file originale: Expo_OA_3o210-01261_05.jpg

DOCUMENTAZIONE FOTOGRAFICA [6 / 8]

Codice univoco della risorsa: SC_OA_3o210-01261_IMG-0000476021

Genere: documentazione allegata

Tipo: fotografia digitale colore

Autore: Uva, Cristina

Data: 2014/09/15

Ente proprietario: Istituto per la Storia dell'Arte Lombarda

Codice identificativo: Expo_OA_3o210-01261_06

Note: particolare

Specifiche: #expo#

Visibilità immagine: 1

Nome del file originale: Expo_OA_3o210-01261_06.jpg

DOCUMENTAZIONE FOTOGRAFICA [7 / 8]

Codice univoco della risorsa: SC_OA_3o210-01261_IMG-0000476022

Genere: documentazione allegata

Tipo: fotografia digitale colore

Autore: Uva, Cristina

Data: 2014/09/15

Ente proprietario: Istituto per la Storia dell'Arte Lombarda

Codice identificativo: Expo_OA_3o210-01261_07

Note: particolare

Specifiche: #expo#

Visibilità immagine: 1

Nome del file originale: Expo_OA_3o210-01261_07.jpg

DOCUMENTAZIONE FOTOGRAFICA [8 / 8]

Codice univoco della risorsa: SC_OA_3o210-01261_IMG-0000476023

Genere: documentazione allegata

Tipo: fotografia digitale colore

Autore: Uva, Cristina

Data: 2014/09/15

Ente proprietario: Istituto per la Storia dell'Arte Lombarda

Codice identificativo: Expo_OA_3o210-01261_08

Note: particolare

Specifiche: #expo#

Visibilità immagine: 1

Nome del file originale: Expo_OA_3o210-01261_08.jpg

FONTI E DOCUMENTI

Genere: documentazione esistente

Tipo: scheda

Autore: Milazzo, Francesca

Denominazione: Scheda dell'opera

Data: 2014/08/08

Foglio Carta: n. 107

Nome dell'archivio: Musei Civici di Monza Casa degli Umiliati/ Archivio

BIBLIOGRAFIA [1 / 12]

Genere: bibliografia specifica

Autore: Caramel L.

Titolo libro o rivista: Musei di Monza. Museo Civico dell'Arengario, Pinacoteca Civica alla Villa Reale

Luogo di edizione: Milano

Anno di edizione: 1981

V., pp., nn.: p. 47 n. 429

BIBLIOGRAFIA [2 / 12]

Genere: bibliografia specifica

Autore: Bossaglia R.

Titolo libro o rivista: L'ISIA a Monza. Una scuola d'arte europea

Luogo di edizione: Monza

Anno di edizione: 1986

V., pp., nn.: p. 30 n. 25

BIBLIOGRAFIA [3 / 12]

Genere: bibliografia specifica

Autore: Biscottini P./ Rebora S./ Sannazzaro G.

Titolo libro o rivista: Il Museo negato. Cento opere dalla Pinacoteca Civica di Monza

Luogo di edizione: Milano

Anno di edizione: 1994

V., pp., nn.: p. 181 n. XCIII

BIBLIOGRAFIA [4 / 12]

Genere: bibliografia specifica

Autore: Bossaglia R./ Monstrasio A.

Titolo libro o rivista: Arte a Monza. 1900-1950

Luogo di edizione: Monza

Anno di edizione: 1994

V., pp., nn.: p. 74

BIBLIOGRAFIA [5 / 12]

Genere: bibliografia specifica

Autore: Biscottini P.

Titolo libro o rivista: Arte a Milano 1906-1929

Luogo di edizione: Milano

Anno di edizione: 1995

V., pp., nn.: p. 239

BIBLIOGRAFIA [6 / 12]

Genere: bibliografia specifica

Autore: Caramel L./ De Grada R.

Titolo libro o rivista: Arte del '900. Opere della Pinacoteca di Monza

Luogo di edizione: Milano

Anno di edizione: 1997

V., pp., nn.: pp. 174-175 n. LI

BIBLIOGRAFIA [7 / 12]

Genere: bibliografia specifica

Autore: Franco R.

Titolo libro o rivista: Per Terram Modoëtia. Scritti offerti a Giuseppe Colombo

Titolo contributo: A proposito di alcune lettere inedite di Arturo Martini: la Leda alla Prima Mostra del Novecento Italiano

Luogo di edizione: Cinisello Balsamo

Anno di edizione: 2000

V., pp., nn.: pp. 95-101

BIBLIOGRAFIA [8 / 12]

Genere: bibliografia specifica

Autore: De Grada R./ Rizzi C./ Cassanelli R.

Titolo libro o rivista: Il luogo, il tempo, la traccia

Luogo di edizione: Lissone

Anno di edizione: 2002

V., pp., nn.: p. 55

BIBLIOGRAFIA [9 / 12]

Genere: bibliografia specifica

Autore: Cassanelli R./ Collu U./ Selvafolta O.

Titolo libro o rivista: Nivola Fancello Pintori. Percorsi del moderno dalle arti applicate all'industrial design

Luogo di edizione: Cagliari-Milano

Anno di edizione: 2003

V., pp., nn.: pp. 63, 141 n. 67

BIBLIOGRAFIA [10 / 12]

Genere: bibliografia specifica

Autore: Gian Ferrari C./ Pontiggia E./ Velani L:

Titolo libro o rivista: Arturo Martini

Luogo di edizione: Milano

Anno di edizione: 2006

V., pp., nn.: pp. 26, 126

BIBLIOGRAFIA [11 / 12]

Genere: bibliografia specifica

Autore: Milazzo F./ Colombo B.

Titolo libro o rivista: Percorsi d'arte tra Monza e Brianza

Luogo di edizione: Monza

Anno di edizione: 2007

V., pp., nn.: pp. 72-73

BIBLIOGRAFIA [12 / 12]

Genere: bibliografia specifica

Autore: Vergani G.A.

Titolo libro o rivista: Sacro e profano. Temi mitologici e religiosi dalle collezioni civiche monzesi.

Luogo di edizione: Cinisello Balsamo

Anno di edizione: 2010

V., pp., nn.: pp. 28-30 n. 12

COMPILAZIONE

COMPILAZIONE

Anno di redazione: 2014

Ente compilatore: Istituto per la Storia dell'Arte Lombarda

Nome: Uva, Cristina

Referente scientifico: Zanzottera, Ferdinando