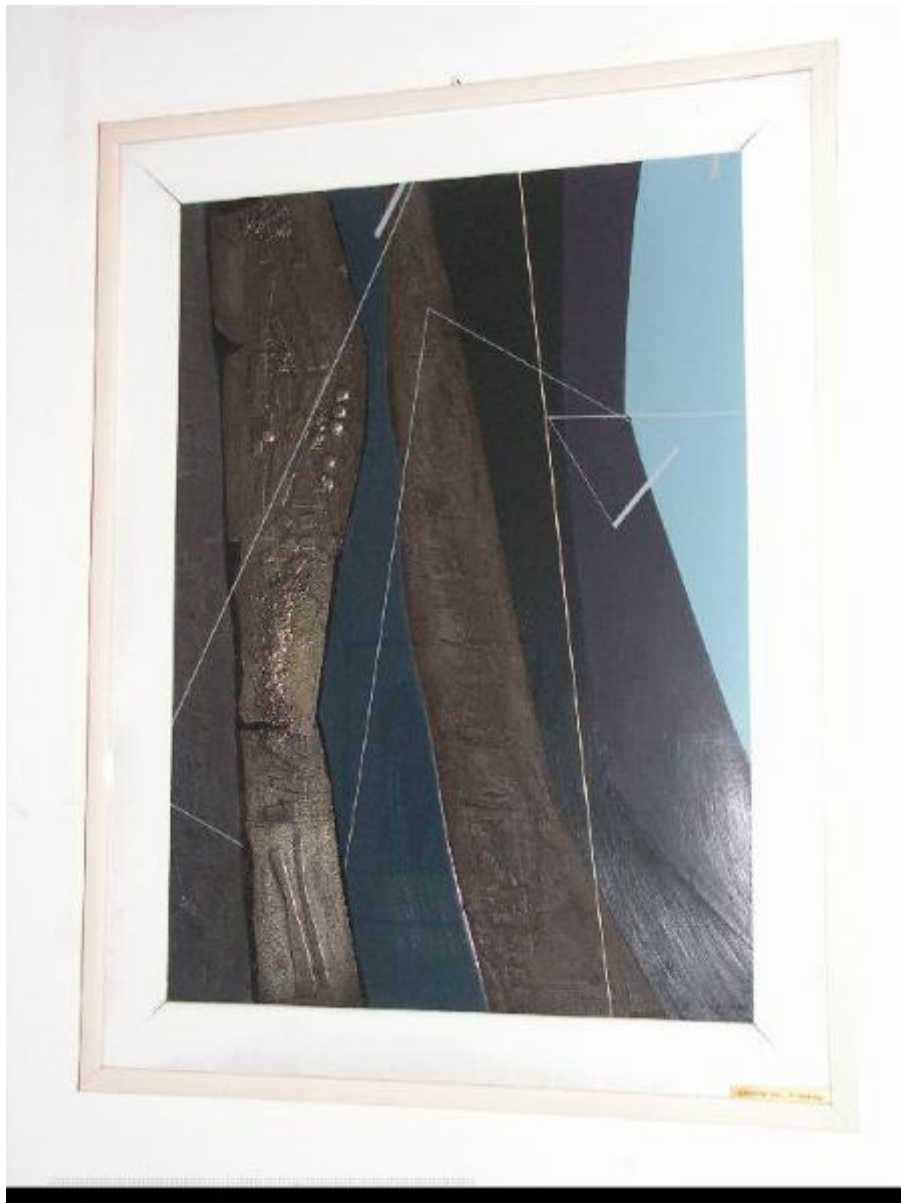


Astratto

Bergamelli, Gianni



Link risorsa: <https://www.lombardiabeniculturali.it/opere-arte/schede/3o270-00197/>

Scheda SIRBeC: <https://www.lombardiabeniculturali.it/opere-arte/schede-complete/3o270-00197/>

CODICI

Unità operativa: 3o270

Numero scheda: 197

Codice scheda: 3o270-00197

Tipo scheda: OA

Livello ricerca: I

CODICE UNIVOCO

Codice regione: 03

Numero catalogo generale: 00683069

Ente schedatore: R03/ Istituto per la Storia dell'Arte Lombarda

Ente competente: S27

RELAZIONI

RELAZIONI CON ALTRI BENI

Tipo relazione: è compreso

Tipo scheda: COL

Codice IDK della scheda correlata: COL-3o270-0000001

OGGETTO

Categoria dell'oggetto: pittura

OGGETTO

Definizione: dipinto

Disponibilità del bene: reale

SOGGETTO

Categoria generale: composizioni di invenzione

Identificazione: Astratto

LOCALIZZAZIONE GEOGRAFICO-AMMINISTRATIVA

INDICAZIONE DEL CONTENITORE FISICO

Codice del contenitore fisico: 25505

Categoria del contenitore fisico: architettura

LOCALIZZAZIONE GEOGRAFICO-AMMINISTRATIVA ATTUALE

Stato: Italia

Regione: Lombardia

Provincia: BG

Nome provincia: Bergamo

COLLOCAZIONE SPECIFICA

Tipologia: ospedale

Denominazione: Ospedali Riuniti - complesso

Indirizzo: Largo Giovanni Barozzi, 1

DATI PATRIMONIALI E COLLEZIONI

INVENTARIO

COLLEZIONI

CRONOLOGIA

CRONOLOGIA GENERICA

Secolo: sec. XX

Frazione di secolo: seconda metà

CRONOLOGIA SPECIFICA

Da: 1970

Validità: post

A: 1999

Validità: ante

Motivazione cronologia: contesto

DEFINIZIONE CULTURALE

AUTORE

Ruolo: esecutore

Nome di persona o ente: Bergamelli, Gianni

Tipo intestazione: P

Motivazione dell'attribuzione: firma

AMBITO CULTURALE

Denominazione: ambito bergamasco

Motivazione dell'attribuzione: contesto

DATI TECNICI

MATERIA E TECNICA

Materia: tavola

Note: olio su tavola

Tecnica: pittura a olio

MISURE

Parte: Intero

Unità: cm

Altezza: 70

Larghezza: 50

DATI ANALITICI

DESCRIZIONE

Indicazioni sull'oggetto: Dipinto, olio su tavola.

Indicazioni sul soggetto

Composizione astratta con campiture verticali di colori su tonalità brune e scure, sormontate da linee spezzate bianche.

ISCRIZIONI

Classe di appartenenza: firma

Tecnica di scrittura: a pennello

Tipo di caratteri: corsivo

Posizione: recto dell'opera

CONSERVAZIONE

STATO DI CONSERVAZIONE

Riferimento alla parte: Dipinto

Data: 2009

Stato di conservazione: buono

Fonte: Osservazione diretta.

CONDIZIONE GIURIDICA E VINCOLI

CONDIZIONE GIURIDICA

Indicazione generica: proprietà Ente sanitario

Indicazione specifica: A.S.S.T. Papa Giovanni XXIII

FONTI E DOCUMENTI DI RIFERIMENTO

DOCUMENTAZIONE FOTOGRAFICA [1 / 4]

Codice univoco della risorsa: SC_OA_3o270-00197_IMG-0000298513

Genere: documentazione allegata

Codice identificativo: 3o270-00197-0000298513

Formato: jpg

Collocazione del file nell'archivio locale: E:\Sirbec\Immagini Piccole

Nome del file originale: PICT1215.jpg

DOCUMENTAZIONE FOTOGRAFICA [2 / 4]

Codice univoco della risorsa: SC_OA_3o270-00197_IMG-0000298510

Genere: documentazione allegata

Tipo: fotografia digitale colore

Autore: Iorio, Patrizia

Data: 2009/06/15

Codice identificativo: 3o270-00197-0000298510

Note: bergamelli composizione astratta

Formato: jpg

Collocazione del file nell'archivio locale: E:\Sirbec\Immagini Grandi

Nome del file originale: PICT1214.JPG

DOCUMENTAZIONE FOTOGRAFICA [3 / 4]

Codice univoco della risorsa: SC_OA_3o270-00197_IMG-0000298511

Genere: documentazione allegata

Tipo: fotografia digitale colore

Autore: Iorio, Patrizia

Data: 2009/06/15

Codice identificativo: 3o270-00197-0000298511

Note: bergamelli composizione astratta

Formato: jpg

Collocazione del file nell'archivio locale: E:\Sirbec\Immagini Grandi

Nome del file originale: PICT1215.JPG

DOCUMENTAZIONE FOTOGRAFICA [4 / 4]

Codice univoco della risorsa: SC_OA_3o270-00197_IMG-0000298512

Genere: documentazione allegata

Codice identificativo: 3o270-00197-0000298512

Formato: jpg

Collocazione del file nell'archivio locale: E:\Sirbec\Immagini Piccole

Nome del file originale: PICT1214.jpg

FONTI E DOCUMENTI

Genere: documentazione allegata

COMPILAZIONE

COMPILAZIONE

Anno di redazione: 2009

Ente compilatore: Istituto per la Storia dell'Arte Lombarda

Nome: Tosi, Luca

Referente scientifico: Zanzottera, Ferdinando