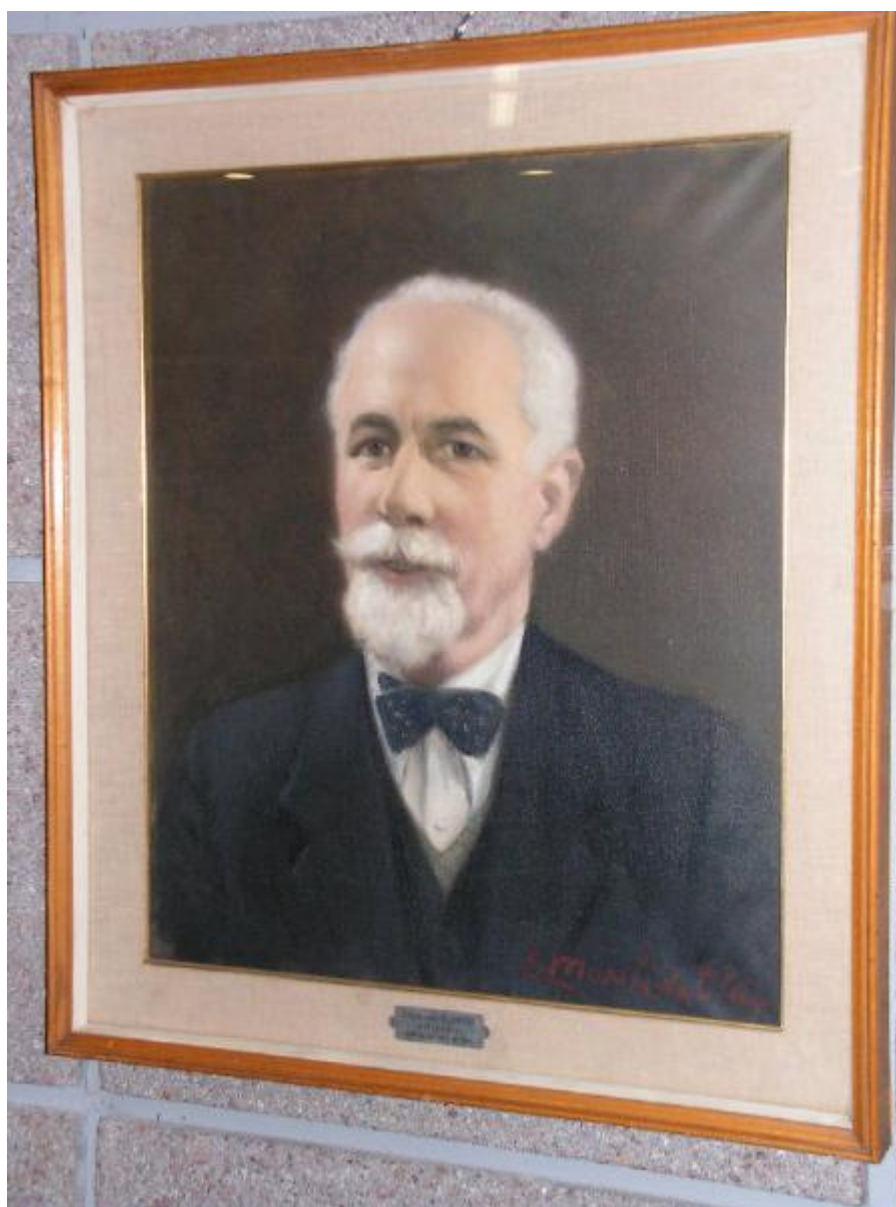


Ritratto maschile di Giuseppe Sala presidente

Moioli, E.



Link risorsa: <https://www.lombardiabeniculturali.it/opere-arte/schede/3o270-00328/>

Scheda SIRBeC: <https://www.lombardiabeniculturali.it/opere-arte/schede-complete/3o270-00328/>

CODICI

Unità operativa: 3o270

Numero scheda: 328

Codice scheda: 3o270-00328

Tipo scheda: OA

Livello ricerca: I

CODICE UNIVOCO

Codice regione: 03

Numero catalogo generale: 00685133

Ente schedatore: R03/ Istituto per la Storia dell'Arte Lombarda

Ente competente: S27

RELAZIONI

RELAZIONI CON ALTRI BENI

Tipo relazione: è compreso

Tipo scheda: COL

Codice IDK della scheda correlata: COL-3o030-0000002

OGGETTO

Categoria dell'oggetto: pittura

OGGETTO

Definizione: dipinto

Disponibilità del bene: reale

SOGGETTO

Categoria generale: ritratto

Identificazione: Ritratto maschile di Giuseppe Sala presidente

LOCALIZZAZIONE GEOGRAFICO-AMMINISTRATIVA

INDICAZIONE DEL CONTENITORE FISICO

Codice del contenitore fisico: 26036

Categoria del contenitore fisico: architettura

LOCALIZZAZIONE GEOGRAFICO-AMMINISTRATIVA ATTUALE

Stato: Italia

Regione: Lombardia

Provincia: LC

Nome provincia: Lecco

COLLOCAZIONE SPECIFICA

Tipologia: ospedale

Denominazione: Ospedale Alessandro Manzoni

Indirizzo: Via dell'Eremo, 9-11

DATI PATRIMONIALI E COLLEZIONI

INVENTARIO

COLLEZIONI

CRONOLOGIA

CRONOLOGIA GENERICA

Secolo: sec. XX

Frazione di secolo: terzo quarto

CRONOLOGIA SPECIFICA

Da: 1950

Validità: post

A: 1974

Validità: ante

Motivazione cronologia: contesto

Motivazione cronologia: iscrizione

DEFINIZIONE CULTURALE

AUTORE

Ruolo: esecutore

Nome di persona o ente: Moioli, E.

Tipo intestazione: P

Dati anagrafici/Periodo di attività: sec. XIX

Motivazione dell'attribuzione: firma

AMBITO CULTURALE

Denominazione: ambito lombardo

Motivazione dell'attribuzione: contesto

DATI TECNICI

MATERIA E TECNICA

Materia: tela

Note: Olio su tela.

Tecnica: pittura a olio

MISURE

Unità: cm

Altezza: 60

Larghezza: 50

Validità: ca.

DATI ANALITICI

DESCRIZIONE

Indicazioni sull'oggetto: Dipinto, olio su tela.

Indicazioni sul soggetto

Ritratto del Presidente Sala Giuseppe (in carica dal 1945 al 1949). Il presidente è ritratto a mezzobusto con un leggero tre quarti verso sinistra. Le caratteristiche della sua fisionomia sono i capelli, la barba ed i baffi quasi bianchi. La posa con cui è ritratto mostra un accenno di sorriso per cui si intravedono appena i denti.

CONSERVAZIONE

STATO DI CONSERVAZIONE

Data: 2009

Stato di conservazione: buono

CONDIZIONE GIURIDICA E VINCOLI

CONDIZIONE GIURIDICA

Indicazione generica: proprietà Ente sanitario

Indicazione specifica: A.S.S.T. di Lecco

FONTI E DOCUMENTI DI RIFERIMENTO

DOCUMENTAZIONE FOTOGRAFICA [1 / 2]

Codice univoco della risorsa: SC_OA_3o270-00328_IMG-0000301134

Genere: documentazione allegata

Tipo: fotografia digitale colore

Autore: Iorio, Patrizia

Data: 2009/12/16

Codice identificativo: 3o270-00328-0000301134

Note: Ritratto del Presidente Sala Giuseppe.

Formato: jpg

Collocazione del file nell'archivio locale: D:\A. O. LECCO

Nome del file originale: A.O. LECCO (465).JPG

DOCUMENTAZIONE FOTOGRAFICA [2 / 2]

Codice univoco della risorsa: SC_OA_3o270-00328_IMG-0000301135

Genere: documentazione allegata

Tipo: fotografia digitale colore

Autore: Iorio, Patrizia

Data: 2009/12/16

Codice identificativo: 3o270-00328-0000301135

Note: Ritratto del Presidente Sala Giuseppe.

Formato: jpg

Collocazione del file nell'archivio locale: D:\A. O. LECCO

Nome del file originale: A.O. LECCO (464).JPG

COMPILAZIONE

COMPILAZIONE

Anno di redazione: 2009

Ente compilatore: Istituto per la Storia dell'Arte Lombarda

Nome: Iorio, Patrizia