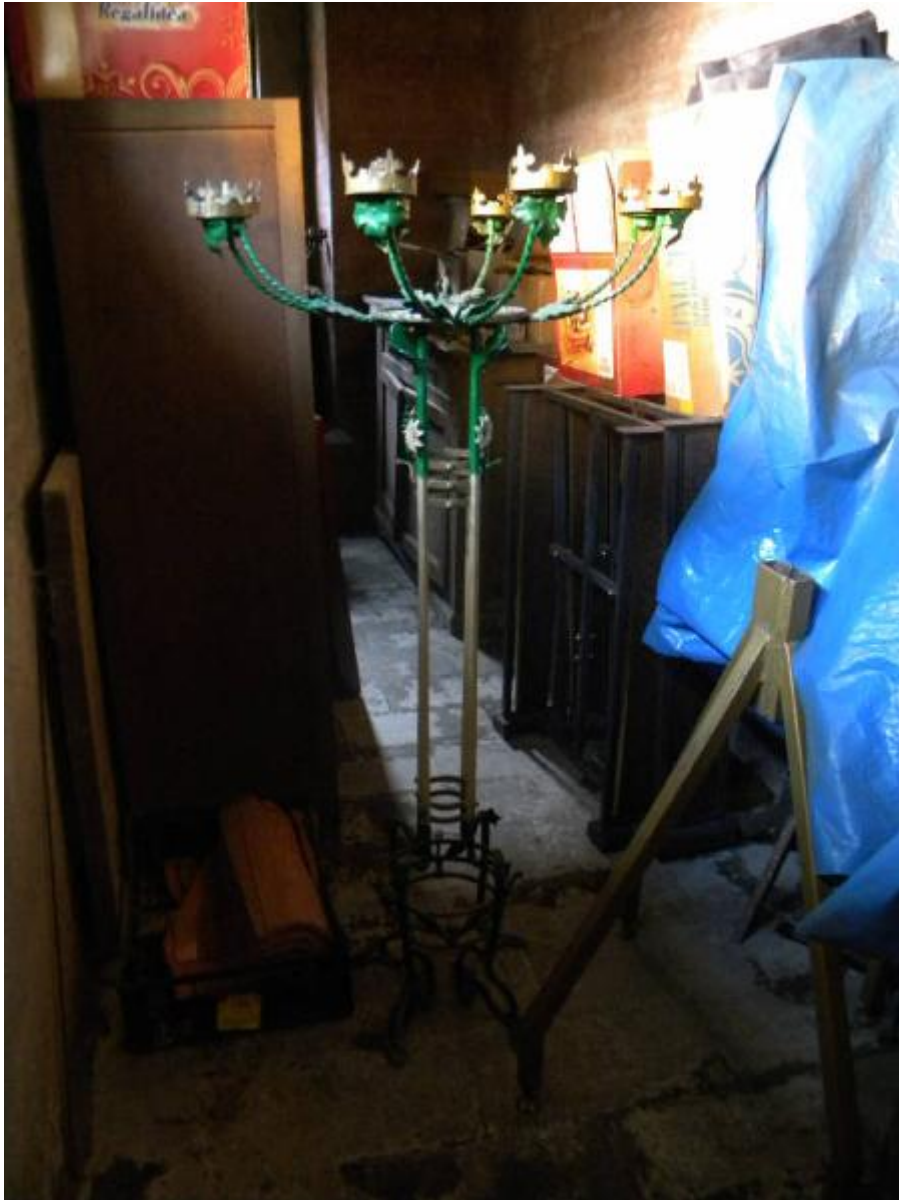


Candeliere da chiesa

ambito italiano



Link risorsa: <https://www.lombardiabeniculturali.it/opere-arte/schede/3o280-00121/>

Scheda SIRBeC: <https://www.lombardiabeniculturali.it/opere-arte/schede-complete/3o280-00121/>

CODICI

Unità operativa: 3o280

Numero scheda: 121

Codice scheda: 3o280-00121

Tipo scheda: OA

Livello ricerca: I

CODICE UNIVOCO

Codice regione: 03

Numero catalogo generale: 00687961

Ente schedatore: R03/ Istituto per la Storia dell'Arte Lombarda

Ente competente: S27

OGGETTO

Categoria dell'oggetto: arredi liturgici e suppellettile ecclesiastica

OGGETTO

Definizione: candelieri da chiesa

Codice lingua: ITA

Identificazione: coppia

Disponibilità del bene: reale

LOCALIZZAZIONE GEOGRAFICO-AMMINISTRATIVA

INDICAZIONE DEL CONTENITORE FISICO

Codice del contenitore fisico: 27119

Categoria del contenitore fisico: architettura

LOCALIZZAZIONE GEOGRAFICO-AMMINISTRATIVA ATTUALE

Stato: Italia

Regione: Lombardia

Provincia: MI

Nome provincia: Milano

COLLOCAZIONE SPECIFICA

Tipologia: chiesa

Denominazione: Chiesa di S. Maria delle Stelle

Indirizzo: Viale Riccardo Gavazzi, 102

CRONOLOGIA

CRONOLOGIA GENERICA

Secolo: sec. XX

Frazione di secolo: inizio

CRONOLOGIA SPECIFICA

Da: 1900

Validità: post

A: 1920

Validità: ante

Motivazione cronologia: analisi stilistica

DEFINIZIONE CULTURALE

AMBITO CULTURALE

Denominazione: ambito italiano

Motivazione dell'attribuzione: analisi stilistica

DATI TECNICI

MATERIA E TECNICA [1 / 2]

Materia: ferro

Tecnica: battitura

MATERIA E TECNICA [2 / 2]

Materia: ferro

Tecnica: pittura a olio

MISURE

Parte: intero

Unità: cm

Altezza: 135

Diametro: 67

DATI ANALITICI

DESCRIZIONE

Indicazioni sull'oggetto

Candelieri da chiesa a otto braccia in ferro battuto dipinto con pittura a olio. Il fusto, composto da quattro aste, si caratterizza per la presenza di decorazioni floreali. I porta-candela hanno una forma 'a corona'.

CONSERVAZIONE

STATO DI CONSERVAZIONE

Riferimento alla parte: intero bene

Data: 2010

Stato di conservazione: discreto

CONDIZIONE GIURIDICA E VINCOLI

CONDIZIONE GIURIDICA

Indicazione generica: proprietà Ente sanitario

Indicazione specifica: A.S.S.T. Melegnano e della Martesana

FONTI E DOCUMENTI DI RIFERIMENTO

DOCUMENTAZIONE FOTOGRAFICA [1 / 2]

Codice univoco della risorsa: SC_OA_3o280-00121_IMG-0000422661

Genere: documentazione allegata

Tipo: fotografia digitale colore

Autore: Raimondo, Valentina

Data: 2010/09/29

Ente proprietario: Istituto per la Storia dell'Arte Lombarda

Codice identificativo: 3o280-00121-0000422661

Nome del file originale: OA-3o280-00121_01.JPG

DOCUMENTAZIONE FOTOGRAFICA [2 / 2]

Codice univoco della risorsa: SC_OA_3o280-00121_IMG-0000422662

Genere: documentazione allegata

Tipo: fotografia digitale colore

Autore: Raimondo, Valentina

Data: 2010/09/29

Ente proprietario: Istituto per la Storia dell'Arte Lombarda

Codice identificativo: 3o280-00121-0000422662

Nome del file originale: OA-3o280-00121_02.JPG

COMPILAZIONE

COMPILAZIONE

Anno di redazione: 2010

Ente compilatore: Istituto per la Storia dell'Arte Lombarda

Nome: Raimondo, Valentina

Referente scientifico: Zanzottera, Ferdinando