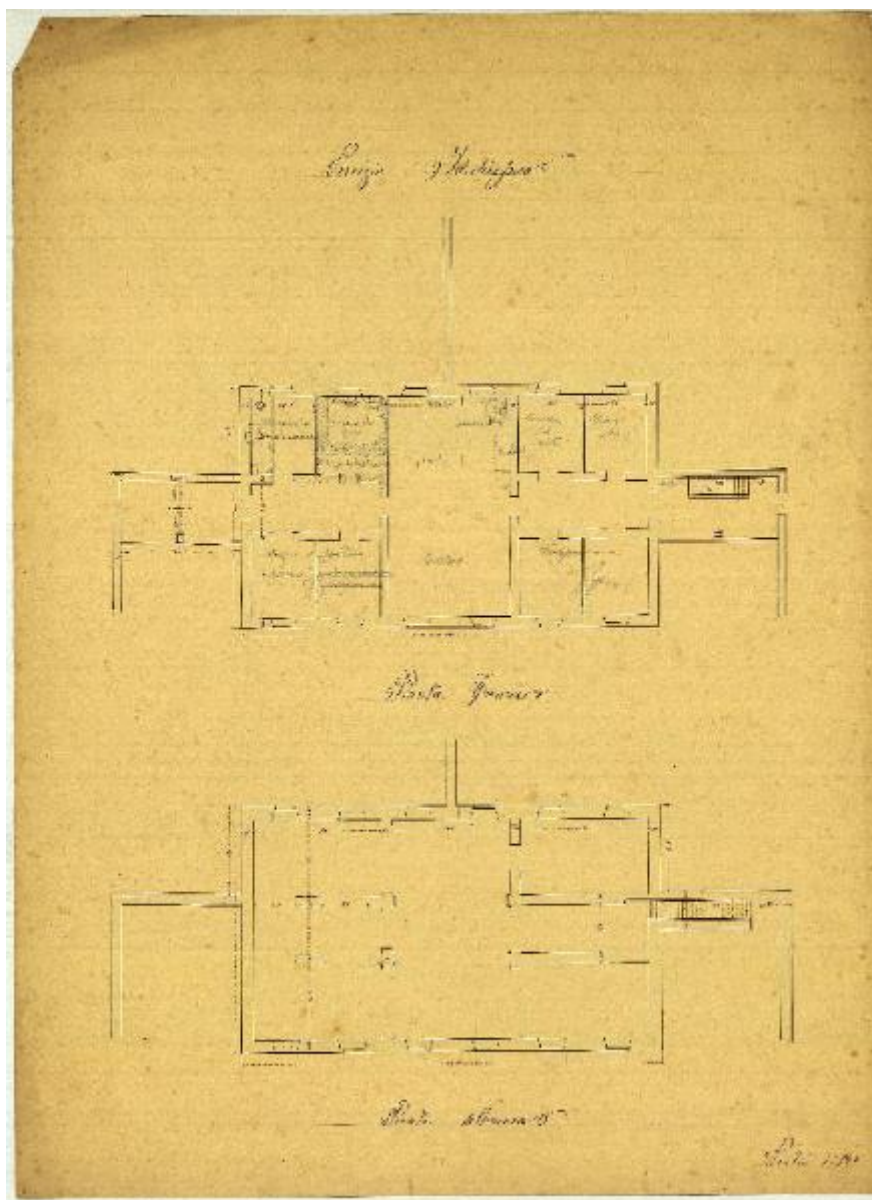


Servizio idroterapico

ambito lombardo



Link risorsa: <https://www.lombardiabeniculturali.it/opere-arte/schede/3o280-00368/>

Scheda SIRBeC: <https://www.lombardiabeniculturali.it/opere-arte/schede-complete/3o280-00368/>

CODICI

Unità operativa: 3o280

Numero scheda: 368

Codice scheda: 3o280-00368

Tipo scheda: OA

Livello ricerca: I

CODICE UNIVOCO

Codice regione: 03

Numero catalogo generale: 00688193

Ente schedatore: R03/ Istituto per la Storia dell'Arte Lombarda

Ente competente: S27

OGGETTO

Categoria dell'oggetto: disegno

OGGETTO

Definizione: disegno di progetto

Codice lingua: ITA

Identificazione: serie

Disponibilità del bene: reale

SOGGETTO

Categoria generale: architettura

Titolo: Servizio idroterapico

LOCALIZZAZIONE GEOGRAFICO-AMMINISTRATIVA

INDICAZIONE DEL CONTENITORE FISICO

Codice del contenitore fisico: 25505

Categoria del contenitore fisico: architettura

LOCALIZZAZIONE GEOGRAFICO-AMMINISTRATIVA ATTUALE

Stato: Italia

Regione: Lombardia

Provincia: BG

Nome provincia: Bergamo

COLLOCAZIONE SPECIFICA

Tipologia: ospedale

Denominazione: Ospedali Riuniti - complesso

Indirizzo: Largo Giovanni Barozzi, 1

CRONOLOGIA

CRONOLOGIA GENERICA

Secolo: sec. XIX

Frazione di secolo: ultimo quarto

CRONOLOGIA SPECIFICA

Da: 1888

Validità: post

A: 1893

Validità: ante

Motivazione cronologia: bibliografia

DEFINIZIONE CULTURALE

AMBITO CULTURALE

Denominazione: ambito lombardo

Motivazione dell'attribuzione: bibliografia

DATI TECNICI

MATERIA E TECNICA [1 / 2]

Materia: inchiostro di china

Note: disegno su carta

MATERIA E TECNICA [2 / 2]

Materia: matita

MISURE

Unità: cm

Altezza: 68

Larghezza: 50

DATI ANALITICI

DESCRIZIONE

Indicazioni sull'oggetto: Planimetria del piano terra e del sotterraneo (scala 1/100).

Notizie storico-critiche

Il disegno fa parte del progetto per la costruzione dell'ospedale psichiatrico provinciale di Bergamo. Secondo riscontri bibliografici gli autori del progetto furono gli ingegneri Bordogna, Formenti e Fornoni.

CONSERVAZIONE

STATO DI CONSERVAZIONE

Riferimento alla parte: intero bene

Data: 2011

Stato di conservazione: discreto

CONDIZIONE GIURIDICA E VINCOLI

CONDIZIONE GIURIDICA

Indicazione generica: proprietà Ente sanitario

Indicazione specifica: A.S.S.T. Papa Giovanni XXIII

FONTI E DOCUMENTI DI RIFERIMENTO

DOCUMENTAZIONE FOTOGRAFICA [1 / 3]

Codice univoco della risorsa: SC_OA_3o280-00368_IMG-0000422385

Genere: documentazione allegata

Tipo: fotografia digitale colore

Autore: Ospedali Riuniti di Bergamo

Data: 2011/00/00

Ente proprietario: Istituto per la Storia dell'Arte Lombarda

Codice identificativo: 3o280-00368-0000422385

Nome del file originale: OA-3o280-00368_01.jpg

DOCUMENTAZIONE FOTOGRAFICA [2 / 3]

Codice univoco della risorsa: SC_OA_3o280-00368_IMG-0000422386

Genere: documentazione allegata

Tipo: fotografia digitale colore

Autore: Raimondo, Valentina

Data: 2011/10/03

Ente proprietario: Istituto per la Storia dell'Arte Lombarda

Codice identificativo: 3o280-00368-0000422386

Nome del file originale: OA-3o280-00368_02.jpg

DOCUMENTAZIONE FOTOGRAFICA [3 / 3]

Codice univoco della risorsa: SC_OA_3o280-00368_IMG-0000422387

Genere: documentazione allegata

Tipo: fotografia digitale colore

Autore: Raimondo, Valentina

Data: 2011/10/03

Ente proprietario: Istituto per la Storia dell'Arte Lombarda

Codice identificativo: 3o280-00368-0000422387

Nome del file originale: OA-3o280-00368_03.jpg

BIBLIOGRAFIA

Genere: bibliografia specifica

Autore: Fondazione Benetton Studi Ricerche

Titolo libro o rivista

Per un atlante degli ospedali psichiatrici pubblici in Italia: censimento geografico, cronologico e tipologico al 31 dicembre 1996 (con aggiornamento al 31 ottobre 1998)

Luogo di edizione: Treviso

Anno di edizione: 1999

COMPILAZIONE

COMPILAZIONE

Anno di redazione: 2011

Ente compilatore: Istituto per la Storia dell'Arte Lombarda

Nome [1 / 2]: Raimondo, Valentina

Nome [2 / 2]: Simioli, Adele

Referente scientifico: Zanzottera, Ferdinando