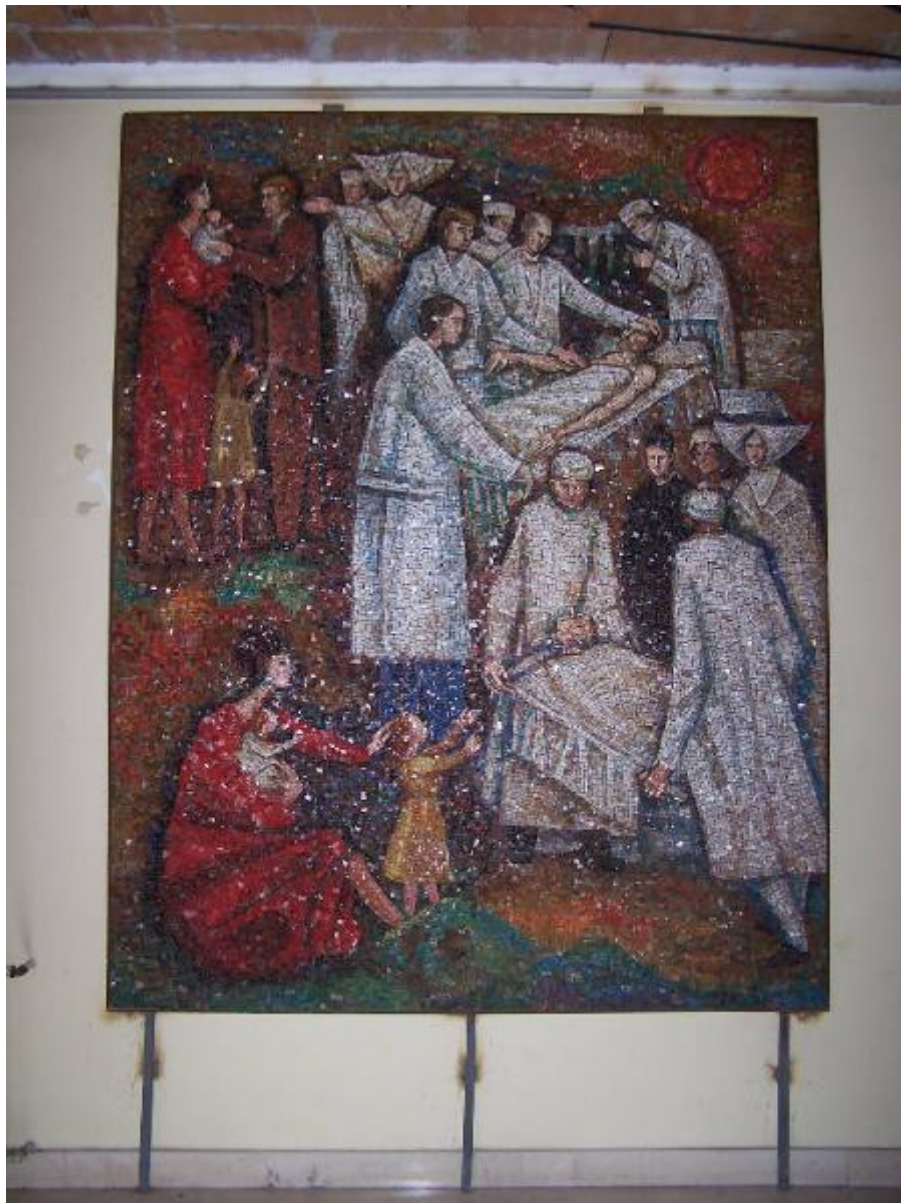


Storia del malato e la sua famiglia

Longaretti Trento



Link risorsa: <https://www.lombardiabeniculturali.it/opere-arte/schede/3o280-00617/>

Scheda SIRBeC: <https://www.lombardiabeniculturali.it/opere-arte/schede-complete/3o280-00617/>

CODICI

Unità operativa: 3o280

Numero scheda: 617

Codice scheda: 3o280-00617

Tipo scheda: OA

Livello ricerca: C

CODICE UNIVOCO

Codice regione: 03

Numero catalogo generale: 00689306

Ente schedatore: R03/ Istituto per la Storia dell'Arte Lombarda

Ente competente: S27

OGGETTO

Categoria dell'oggetto: pertinenze decorative

OGGETTO

Definizione: decorazione musiva

Identificazione: opera isolata

Disponibilità del bene: reale

SOGGETTO

Categoria generale: società e cultura

Identificazione: Storia del malato e la sua famiglia

LOCALIZZAZIONE GEOGRAFICO-AMMINISTRATIVA

INDICAZIONE DEL CONTENITORE FISICO

Codice del contenitore fisico: 27142

Categoria del contenitore fisico: architettura

LOCALIZZAZIONE GEOGRAFICO-AMMINISTRATIVA ATTUALE

Stato: Italia

Regione: Lombardia

Provincia: MI

Nome provincia: Milano

COLLOCAZIONE SPECIFICA

Tipologia: ospedale

Denominazione: Ospedale di Cassano d'Adda

Indirizzo: Via Quintiliano di Vona, 41

CRONOLOGIA

CRONOLOGIA GENERICA

Secolo: sec. XX

CRONOLOGIA SPECIFICA

Da: 1970

Validità: ca.

A: 1979

Validità: ca.

Motivazione cronologia: analisi stilistica

Motivazione cronologia: analisi storica

DEFINIZIONE CULTURALE

AUTORE

Ruolo: autore

Nome di persona o ente: Longaretti Trento

Tipo intestazione: P

Dati anagrafici/Periodo di attività: 1916-

Motivazione dell'attribuzione: firma

DATI TECNICI

MATERIA E TECNICA

Materia: pietra

Tecnica: mosaico

MISURE

Parte: intero

Unità: cm

Altezza: 253

Larghezza: 200

DATI ANALITICI

DESCRIZIONE

Indicazioni sull'oggetto

Il mosaico di grandi dimensioni campeggia all'ingresso dell'ospedale. In esso vi è rappresentato, secondo una modalità cara all'arte classica, il tema della cura del malato attraverso una raffigurazione di più scene in un'unica immagine. In basso, in primo piano, il malato appare disteso su un lettino d'ospedale. Al suo fianco la moglie e il figlioletto. Nella parte centrale dell'opera, a destra del mosaico, il malato è attorniato da medici. In alto a sinistra compare infine la figura dell'uomo guarito dalle cure mediche che riabbraccia la sua famiglia.

Il racconto per episodi segue pertanto un andamento serpentinato lungo la parete e determina una sensazione di mobilità che costituisce l'elemento chiave del mosaico.

Codifica Iconclass: 49 G 23

Indicazioni sul soggetto

Figure: uomo malato; moglie; figlio; medici; suore.

Abbigliamento: (medici) camice.

Attività umane: cura medica.

ISCRIZIONI

Classe di appartenenza: documentaria

Lingua: ITA

Tecnica di scrittura: a mosaico

Tipo di caratteri: corsivo

Posizione: in basso a destra

Autore: Longaretti, Trento

Trascrizione: T. LONGARETTI

Notizie storico-critiche

L'ospedale di Cassano d'Adda fu fondato nel 1821 dal gioielliere milanese Anastasio Zappatoni che provvide a lasciare la propria villa come sede per il ricovero dei malati poveri.

L'edificio ha subito nel corso degli anni diverse modifiche e ampliamenti, il più significativo dei quali avvenuto negli anni Settanta del secolo scorso.

In occasione di questo intervento fu chiamato il pittore bergamasco Trento Longaretti a realizzare un'opera che rappresentasse la storia del percorso e della cura della malattia in ospedale. L'opera fu collocata all'ingresso della struttura ospedaliera con l'evidente scopo di sottolinearne e ribadirne i valori e le istanze principali.

Sfortunatamente non è stata reperita sufficiente documentazione atta a ricostruire la vicenda storica del mosaico che, tuttavia, si colloca perfettamente all'interno della produzione artistica del Longaretti.

Il pittore bergamasco, che iniziò la propria carriera di artista negli anni Trenta del Novecento, definì immediatamente un proprio universo tematico a cui da sempre fa riferimento. L'interesse precipuo per l'uomo, per le sue vicende, le sue tragedie quotidiane, costituisce difatti una delle principali caratteristiche della sua opera. Il mosaico eseguito per l'ospedale di Cassano si pone dunque all'interno di questa poetica dell'umano. La figura del malato campeggia sul lato destro della composizione, immersa in una cromia bianca prodotta dalle tonalità chiare delle tessere musive. Affianco del malato, ma appartenente quasi ad un diverso universo, la figura della moglie con i figli che funge da emblema del mondo esterno, altrettanto sofferente. La malattia e la sofferenza sono le vere protagoniste dell'opera nonostante

l'immagine di chiusura, in alto a sinistra, rappresenti il momento della guarigione e del ricongiungimento familiare. La figura della madre è una delle più rappresentate dell'universo pittorico longarettiano in cui l'artista "individua da subito figure emblematiche delle vicende che l'affollano: il mendico, il musicante, la madre, la famiglia. E da subito, proprio per la sua totale partecipazione allo spessore morale dei soggetti che rappresenta, la poetica di Longaretti si esprime in una pittura di sostanza religiosa: una religiosità profonda, che essenzialmente consiste nella pietas con cui l'artista affronta i temi dai quali traluce una fiamma persistente, mai sopita spiritualità" (G. Bruno, 2008). La madre del mosaico presenta difatti caratteristiche comuni con molte altre figure femminili dell'universo longarettiano ("Madre a Natale" - 1961, "Organetto e maternità" - 1963).

CONSERVAZIONE

STATO DI CONSERVAZIONE

Riferimento alla parte: intero bene

Data: 2012

Stato di conservazione: discreto

Indicazioni specifiche

Il mosaico si trova in uno degli spazi dell'ospedale attualmente soggetti ad operazione di ristrutturazione. E' coperto da uno strato di cellophane che sembra garantirne la conservazione.

Fonte: osservazione diretta

CONDIZIONE GIURIDICA E VINCOLI

CONDIZIONE GIURIDICA

Indicazione generica: proprietà Ente sanitario

Indicazione specifica: A.S.S.T. Melegnano e della Martesana

FONTI E DOCUMENTI DI RIFERIMENTO

DOCUMENTAZIONE FOTOGRAFICA [1 / 4]

Genere: documentazione allegata

Tipo: fotografia digitale colore

Autore: Raimondo, Valentina (ISAL)

Data: 2012/05/18

Ente proprietario: Istituto per la Storia dell'Arte Lombarda

Codice identificativo: DSCN9108

Specifiche: foto contesto

Visibilità immagine: 2

Nome del file originale: OA-3o280-00617_04.JPG

DOCUMENTAZIONE FOTOGRAFICA [2 / 4]

Codice univoco della risorsa: SC_OA_3o280-00617_IMG-0000452957

Genere: documentazione allegata

Tipo: fotografia digitale colore

Autore: Simioli, Adele (ISAL)

Data: 2009/01/19

Ente proprietario: Istituto per la Storia dell'Arte Lombarda

Codice identificativo: Immagine 137

Note: intero

Nome del file originale: OA-3o280-00617_01.JPG

DOCUMENTAZIONE FOTOGRAFICA [3 / 4]

Codice univoco della risorsa: SC_OA_3o280-00617_IMG-0000452958

Genere: documentazione allegata

Tipo: fotografia digitale colore

Autore: Raimondo, Valentina (ISAL)

Data: 2012/05/18

Ente proprietario: Istituto per la Storia dell'Arte Lombarda

Codice identificativo: DSCN9109

Note: intero

Nome del file originale: OA-3o280-00617_02.JPG

DOCUMENTAZIONE FOTOGRAFICA [4 / 4]

Codice univoco della risorsa: SC_OA_3o280-00617_IMG-0000452959

Genere: documentazione allegata

Tipo: fotografia digitale colore

Autore: Raimondo, Valentina (ISAL)

Data: 2012/05/18

Ente proprietario: Istituto per la Storia dell'Arte Lombarda

Codice identificativo: DSCN9110

Note: particolare

Nome del file originale: OA-3o280-00617_03.JPG

BIBLIOGRAFIA [1 / 6]

Genere: bibliografia specifica

Autore: Sorisi G.

Titolo libro o rivista: Azienda Ospedaliera di Melegnano. Fondatori, benefattori e opere d'arte

Luogo di edizione: Cernusco sul Naviglio

Anno di edizione: 2007

BIBLIOGRAFIA [2 / 6]

Genere: bibliografia di confronto

Autore: Bruno G.

Titolo libro o rivista: Trento Longaretti. Opere 1940-2008

Titolo contributo: La pittura di Longaretti

Luogo di edizione: Milano

Anno di edizione: 2008

BIBLIOGRAFIA [3 / 6]

Genere: bibliografia di confronto

Autore: Pirovano C.

Titolo libro o rivista: Trento Longaretti. Humana Pictura

Titolo contributo: Longaretti Humana Pictura

Luogo di edizione: Caravaggio

Anno di edizione: 2006

BIBLIOGRAFIA [4 / 6]

Genere: bibliografia di confronto

Autore: Fagone V./ Pontiggia E.

Titolo libro o rivista: Trento Longaretti "Homo dolens - Migranti"

Luogo di edizione: Mantova

Anno di edizione: 2000

BIBLIOGRAFIA [5 / 6]

Genere: bibliografia di confronto

Autore: Rizzi C.

Titolo libro o rivista: Trento Longaretti. Opere inedite

Luogo di edizione: Gavirate

Anno di edizione: 2007

BIBLIOGRAFIA [6 / 6]

Genere: bibliografia di confronto

Autore: Pirovano C.

Titolo libro o rivista: Trento Longaretti. Opere 1931-2001

Luogo di edizione: Mantova

Anno di edizione: 2010

COMPILAZIONE

COMPILAZIONE

Anno di redazione: 2012

Ente compilatore: Istituto per la Storia dell'Arte Lombarda

Nome: Raimondo, Valentina

Referente scientifico: Zanzottera, Ferdinando