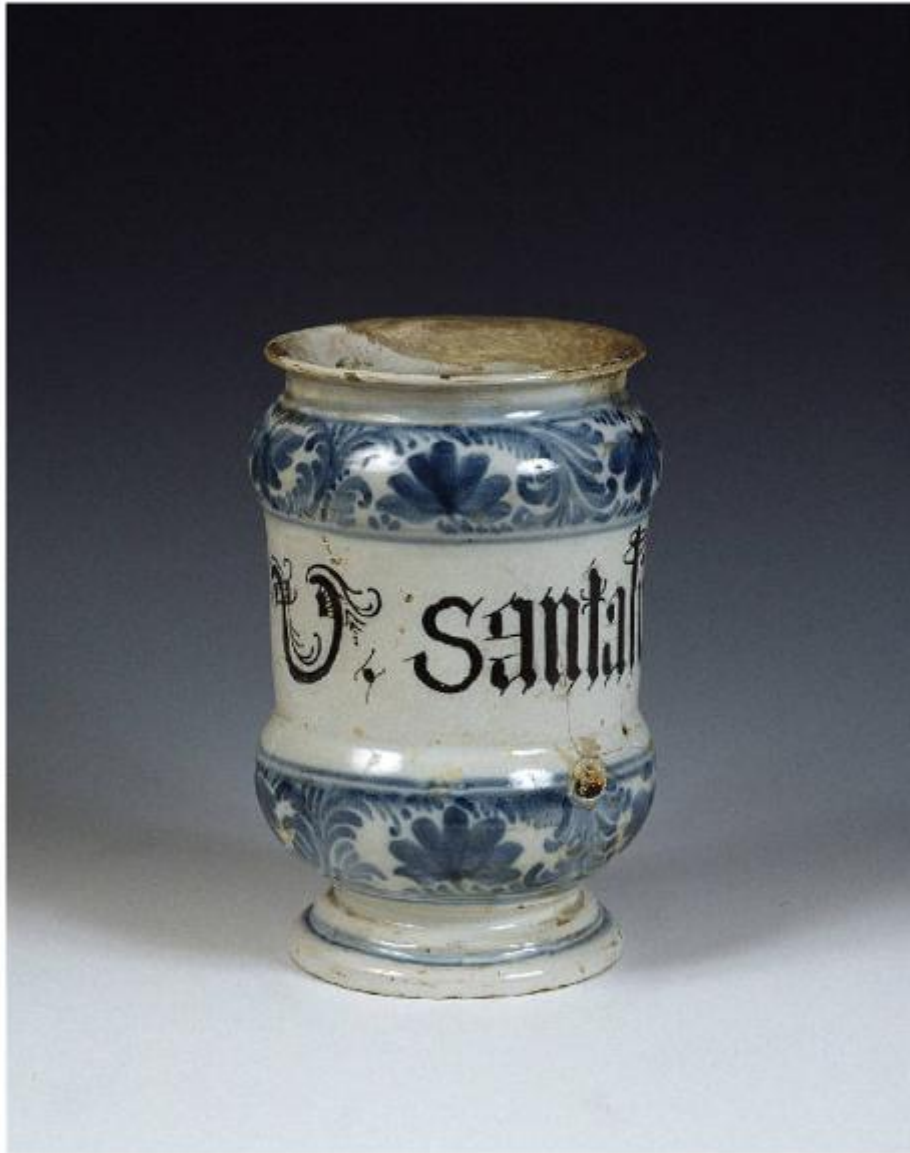


Albarello

manifattura veneta



Link risorsa: <https://www.lombardiabeniculturali.it/opere-arte/schede/3o290-00044/>

Scheda SIRBeC: <https://www.lombardiabeniculturali.it/opere-arte/schede-complete/3o290-00044/>

CODICI

Unità operativa: 3o290

Numero scheda: 44

Codice scheda: 3o290-00044

Tipo scheda: OA

Livello ricerca: P

CODICE UNIVOCO

Codice regione: 03

Numero catalogo generale: 00679671

Ente schedatore: R03/ Istituto per la Storia dell'Arte Lombarda

Ente competente: S23

RELAZIONI

RELAZIONI CON ALTRI BENI [1 / 2]

Tipo scheda: A

Codice IDK della scheda correlata: MN360-01438

RELAZIONI CON ALTRI BENI [2 / 2]

Tipo relazione: è compreso

Tipo scheda: COL

Codice IDK della scheda correlata: COL-3o290-0000001

OGGETTO

Categoria dell'oggetto: ceramiche

OGGETTO

Definizione: albarello

Tipologia: a rocchetto

Identificazione: elemento d'insieme

Disponibilità del bene: reale

ALTRA DEFINIZIONE OGGETTO

Genere di denominazione: storica

Definizione: albarello da farmacia

Fonte dell'altra definizione: fonti archivistiche

SOGGETTO

Categoria generale: decorazioni e ornati

Identificazione: Motivi decorativi vegetali a palmette

LOCALIZZAZIONE GEOGRAFICO-AMMINISTRATIVA

INDICAZIONE DEL CONTENITORE FISICO

Codice del contenitore fisico: 10747

Categoria del contenitore fisico: architettura

LOCALIZZAZIONE GEOGRAFICO-AMMINISTRATIVA ATTUALE

Stato: Italia

Regione: Lombardia

Provincia: MN

Nome provincia: Mantova

Codice ISTAT comune: 020038

Comune: Ostiglia

COLLOCAZIONE SPECIFICA

Tipologia: palazzo

Denominazione: Municipio di Ostiglia

Indirizzo: Via Gnocchi Viani

Denominazione struttura conservativa - livello 1: Museo della Farmacopea

Tipologia struttura conservativa: museo

Altra denominazione: Palazzo Bonazzi (ex)

ACCESSIBILITA' DEL BENE

Accessibilità: SI

Specifiche: esposto

ALTRE LOCALIZZAZIONI GEOGRAFICO-AMMINISTRATIVE

Tipo di localizzazione: luogo di produzione/realizzazione

LOCALIZZAZIONE GEOGRAFICO-AMMINISTRATIVA [1 / 3]

Regione: Veneto

Provincia: VI

Tipo di localizzazione: luogo di produzione/realizzazione

LOCALIZZAZIONE GEOGRAFICO-AMMINISTRATIVA [2 / 3]

Regione: Liguria

Tipo di localizzazione: luogo di produzione/realizzazione

LOCALIZZAZIONE GEOGRAFICO-AMMINISTRATIVA [3 / 3]

Regione: Piemonte

DATI PATRIMONIALI E COLLEZIONI

INVENTARIO

Denominazione: Materiali della Collezione Losa

Data: 2002

Numero: Collezione Losa 4G4

Transcodifica del numero di inventario: 004G4

Specifiche inventario: data schedatura preliminare

STIMA

COLLEZIONI

Denominazione: Collezione Losa

Nome del collezionista: Losa

LOCALIZZAZIONE CATASTALE

LOCALIZZAZIONE CATASTALE

CRONOLOGIA

CRONOLOGIA GENERICA

Secolo: sec. XVIII

CRONOLOGIA SPECIFICA

Da: 1700

Validità: post

A: 1799

Validità: ante

Motivazione cronologia: schedatura preliminare

DEFINIZIONE CULTURALE

AMBITO CULTURALE

Denominazione: manifattura veneta

Riferimento all'intervento: esecutore

Motivazione dell'attribuzione: schedatura preliminare

Altre attribuzioni: manifattura piemontese

Altre attribuzioni: manifattura ligure

DATI TECNICI

MATERIA E TECNICA [1 / 2]

Materia: maiolica

Note: scritta in ossido di manganese

Tecnica: pittura

MATERIA E TECNICA [2 / 2]

Materia: manganese

MISURE [1 / 2]

Unità: cm

Altezza: 20

Diametro: 11.5

Specifiche: diametro bocca

MISURE [2 / 2]

Unità: cm

Diametro: 10

Specifiche: diametro fondo

DATI ANALITICI

DESCRIZIONE

Indicazioni sull'oggetto

Contenitore con corpo cilindrico caratterizzato da rigonfiamenti alle estremità; la bocca svasata è predisposta per la chiusura; il piede è stretto e digradante.

Indicazioni sul soggetto: Elementi decorativi: girali; fiori palmati (bianco/azzurro diluito).

ISCRIZIONI

Classe di appartenenza: segnaletica

Lingua: LAT

Tecnica di scrittura: a pennello

Tipo di caratteri: caratteri gotici

Posizione: centrale

Trascrizione: U[NGUENTUM] SANTALIN[UM]

CONSERVAZIONE

STATO DI CONSERVAZIONE

Data: 2002

Stato di conservazione: discreto

Indicazioni specifiche: sbeccature, incrinature e scoppi diffusi

Modalità di conservazione: esposto in vetrina dal 2008

Fonte: schedatura preliminare

RESTAURI E ANALISI

RESTAURI [1 / 2]

Riferimento alla parte: bocca

Descrizione intervento: reintegrata

RESTAURI [2 / 2]

Riferimento alla parte: rigonfiamento alla base del cilindro

Descrizione intervento: buco chiuso

CONDIZIONE GIURIDICA E VINCOLI

CONDIZIONE GIURIDICA

Indicazione generica: proprietà Ente pubblico territoriale

Note: fonte: MI/ Milano / Accordo di Programma

Indicazione specifica [1 / 2]: Regione Lombardia

Indicazione specifica [2 / 2]: Comune di Ostiglia

Indirizzo [1 / 2]: MI/ Milano/ Via Fabio Filzi, 22

Indirizzo [2 / 2]: MN/ Ostiglia/ Via Gnocchi Viani, 16

ACQUISIZIONE

Tipo acquisizione: acquisto

Data acquisizione: 2001

Luogo acquisizione: MI/ Milano/

FONTI E DOCUMENTI DI RIFERIMENTO

DOCUMENTAZIONE FOTOGRAFICA

Codice univoco della risorsa: SC_OA_3o290-00044_IMG-0000282903

Genere: documentazione allegata

Tipo: fotografia colore

Data: 2008

Ente proprietario: Comune di Ostiglia

Collocazione: Comune di Ostiglia / Museo della Farmacopea

Codice identificativo: S23_OSTIGLIA_4G4COPIA

Visibilità immagine: 1

Collocazione del file nell'archivio locale: C:\Documents and Settings\Fr\Desktop\ISAL_OSTIGLIA\foto grandi\CD_2

Nome del file originale: 4G4COPIA.TIF

FONTI E DOCUMENTI

Genere: documentazione esistente

Tipo: scheda

Autore: Palvarini Gobio Casali, M.

Denominazione: Materiali della Collezione Losa

Data: 2002

Foglio Carta: 34

Nome dell'archivio: Comune di Ostiglia / Museo della Farmacopea / Collezione Losa

Posizione: sch preliminare_coll losa

Note: schedatura preliminare cartacea della collezione, completa di notizie di livello precatalografico

COMPILAZIONE

COMPILAZIONE

Anno di redazione: 2009

Ente compilatore: Istituto per la Storia dell'Arte Lombarda

Nome: Massari, Francesca

Referente scientifico: Zanzottera, Ferdinando