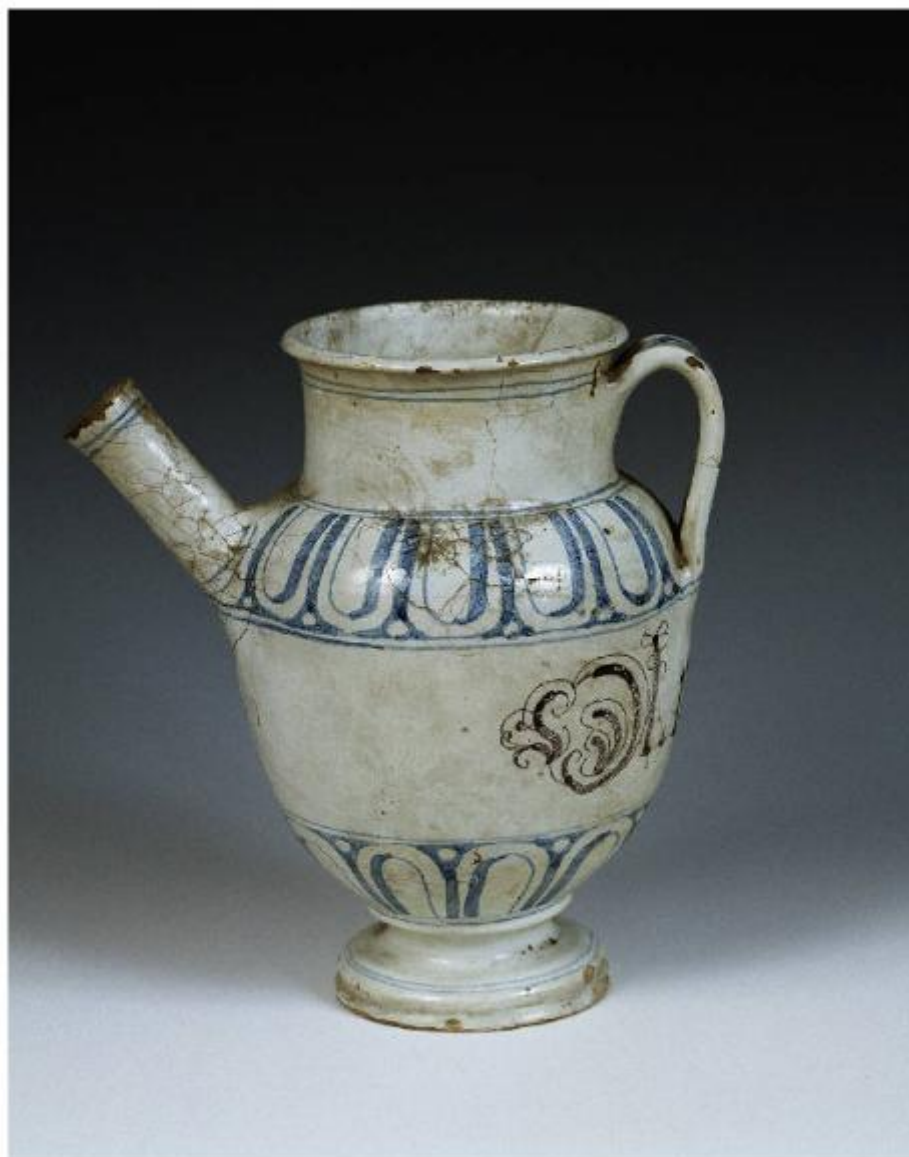


Brocca da farmacia

manifattura veneta



Link risorsa: <https://www.lombardiabeniculturali.it/opere-arte/schede/3o290-00047/>

Scheda SIRBeC: <https://www.lombardiabeniculturali.it/opere-arte/schede-complete/3o290-00047/>

CODICI

Unità operativa: 3o290

Numero scheda: 47

Codice scheda: 3o290-00047

Tipo scheda: OA

Livello ricerca: P

CODICE UNIVOCO

Codice regione: 03

Numero catalogo generale: 00679674

Ente schedatore: R03/ Istituto per la Storia dell'Arte Lombarda

Ente competente: S23

RELAZIONI

RELAZIONI CON ALTRI BENI [1 / 2]

Tipo scheda: A

Codice IDK della scheda correlata: MN360-01438

RELAZIONI CON ALTRI BENI [2 / 2]

Tipo relazione: è compreso

Tipo scheda: COL

Codice IDK della scheda correlata: COL-3o290-0000001

OGGETTO

Categoria dell'oggetto: ceramiche

OGGETTO

Definizione: brocca da farmacia

Tipologia: ansata

Identificazione: elemento d'insieme

Disponibilità del bene: reale

ALTRA DEFINIZIONE OGGETTO

Genere di denominazione: storica

Definizione: orciolo

Fonte dell'altra definizione: fonti archivistiche

SOGGETTO

Categoria generale: decorazioni e ornati

Identificazione: Motivi decorativi a ovoli

LOCALIZZAZIONE GEOGRAFICO-AMMINISTRATIVA

INDICAZIONE DEL CONTENITORE FISICO

Codice del contenitore fisico: 10747

Categoria del contenitore fisico: architettura

LOCALIZZAZIONE GEOGRAFICO-AMMINISTRATIVA ATTUALE

Stato: Italia

Regione: Lombardia

Provincia: MN

Nome provincia: Mantova

Codice ISTAT comune: 020038

Comune: Ostiglia

COLLOCAZIONE SPECIFICA

Tipologia: palazzo

Denominazione: Municipio di Ostiglia

Indirizzo: Via Gnocchi Viani

Denominazione struttura conservativa - livello 1: Museo della Farmacopea

Tipologia struttura conservativa: museo

Altra denominazione: Palazzo Bonazzi (ex)

ACCESSIBILITA' DEL BENE

Accessibilità: SI

Specifiche: esposto

ALTRE LOCALIZZAZIONI GEOGRAFICO-AMMINISTRATIVE

Tipo di localizzazione: luogo di produzione/realizzazione

LOCALIZZAZIONE GEOGRAFICO-AMMINISTRATIVA [1 / 2]

Regione: Veneto

Provincia: VI

Tipo di localizzazione: luogo di reperimento

LOCALIZZAZIONE GEOGRAFICO-AMMINISTRATIVA [2 / 2]

Regione: Lombardia

Provincia: SO

Comune: Sondrio

Località: Grosio

COLLOCAZIONE SPECIFICA [2 / 2]

Tipologia: villa

Denominazione: Villa Visconti Venosta

Denominazione spazio viabilistico: Via Vittorio Alfieri

Denominazione struttura conservativa - livello 1: Museo Civico Villa Visconti Venosta

DATI PATRIMONIALI E COLLEZIONI

INVENTARIO

Denominazione: Materiali della Collezione Losa

Data: 2002

Numero: Collezione Losa 1C2

Transcodifica del numero di inventario: 001C2

Specifiche inventario: data schedatura preliminare

STIMA

COLLEZIONI

Denominazione: Collezione Losa

Nome del collezionista: Losa

Specifiche e note: Vaso acquistato dal dr. Losa dalla Collezione Visconti Venosta di Grosio (SO)

LOCALIZZAZIONE CATASTALE

LOCALIZZAZIONE CATASTALE

CRONOLOGIA

CRONOLOGIA GENERICA

Secolo: sec. XVIII

CRONOLOGIA SPECIFICA

Da: 1700

Validità: post

A: 1799

Validità: ante

Motivazione cronologia: schedatura preliminare

DEFINIZIONE CULTURALE

AMBITO CULTURALE

Denominazione: manifattura veneta

Riferimento all'intervento: esecutore

Motivazione dell'attribuzione: schedatura preliminare

DATI TECNICI

MATERIA E TECNICA [1 / 2]

Materia: maiolica

Note: smalto berettino, scritta in ossido di manganese

Tecnica: pittura

MATERIA E TECNICA [2 / 2]

Materia: manganese

MISURE [1 / 2]

Unità: cm

Altezza: 22

Diametro: 10

Specifiche: diametro bocca

MISURE [2 / 2]

Unità: cm

Diametro: 8.5

Specifiche: diametro fondo

DATI ANALITICI

DESCRIZIONE

Indicazioni sull'oggetto

Contenitore con ansa piatta a nastro, decorata; il corpo dalla forma ovoidale e slanciata ha collo alto e largo, con orlo rinforzato e beccuccio a cannone.

Indicazioni sul soggetto: Elementi decorativi: fasce di ovoli (corpo); moneta spezzata (ansa).

ISCRIZIONI

Classe di appartenenza: segnaletica

Lingua: ITA

Tecnica di scrittura: a pennello

Tipo di caratteri: caratteri gotici

Posizione: centrale

Trascrizione: OL[EI] VIOLATI

CONSERVAZIONE

STATO DI CONSERVAZIONE

Data: 2002

Stato di conservazione: mediocre

Indicazioni specifiche

stacchi e lacune di vetrina sulla coperta completamente cretata, una scrostatura di materiale sotto l'orlo della bocca

Modalità di conservazione: esposto in vetrina dal 2008

Fonte: schedatura preliminare

CONDIZIONE GIURIDICA E VINCOLI

CONDIZIONE GIURIDICA

Indicazione generica: proprietà Ente pubblico territoriale

Note: fonte: MI/ Milano / Accordo di Programma

Indicazione specifica [1 / 2]: Regione Lombardia

Indicazione specifica [2 / 2]: Comune di Ostiglia

Indirizzo [1 / 2]: MI/ Milano/ Via Fabio Filzi, 22

Indirizzo [2 / 2]: MN/ Ostiglia/ Via Gnocchi Viani, 16

ACQUISIZIONE

Tipo acquisizione: acquisto

Data acquisizione: 2001

Luogo acquisizione: MI/ Milano/

FONTI E DOCUMENTI DI RIFERIMENTO

DOCUMENTAZIONE FOTOGRAFICA

Codice univoco della risorsa: SC_OA_3o290-00047_IMG-0000282906

Genere: documentazione allegata

Tipo: fotografia colore

Data: 2008

Ente proprietario: Comune di Ostiglia

Collocazione: Comune di Ostiglia / Museo della Farmacopea

Codice identificativo: S23_OSTIGLIA_1C2COPIA

Visibilità immagine: 1

Collocazione del file nell'archivio locale: C:\Documents and Settings\Fr\Desktop\ISAL_OSTIGLIA\foto grandi\CD_1

Nome del file originale: 1C2COPIA.TIF

FONTI E DOCUMENTI

Genere: documentazione esistente

Tipo: scheda

Autore: Palvarini Gobio Casali, M.

Denominazione: Materiali della Collezione Losa

Data: 2002

Foglio Carta: 34

Nome dell'archivio: Comune di Ostiglia / Museo della Farmacopea / Collezione Losa

Posizione: sch preliminare_coll losa

Note: schedatura preliminare cartacea della collezione, completa di notizie di livello precatalografico

COMPILAZIONE

COMPILAZIONE

Anno di redazione: 2009

Ente compilatore: Istituto per la Storia dell'Arte Lombarda

Nome: Massari, Francesca

Referente scientifico: Zanzottera, Ferdinando