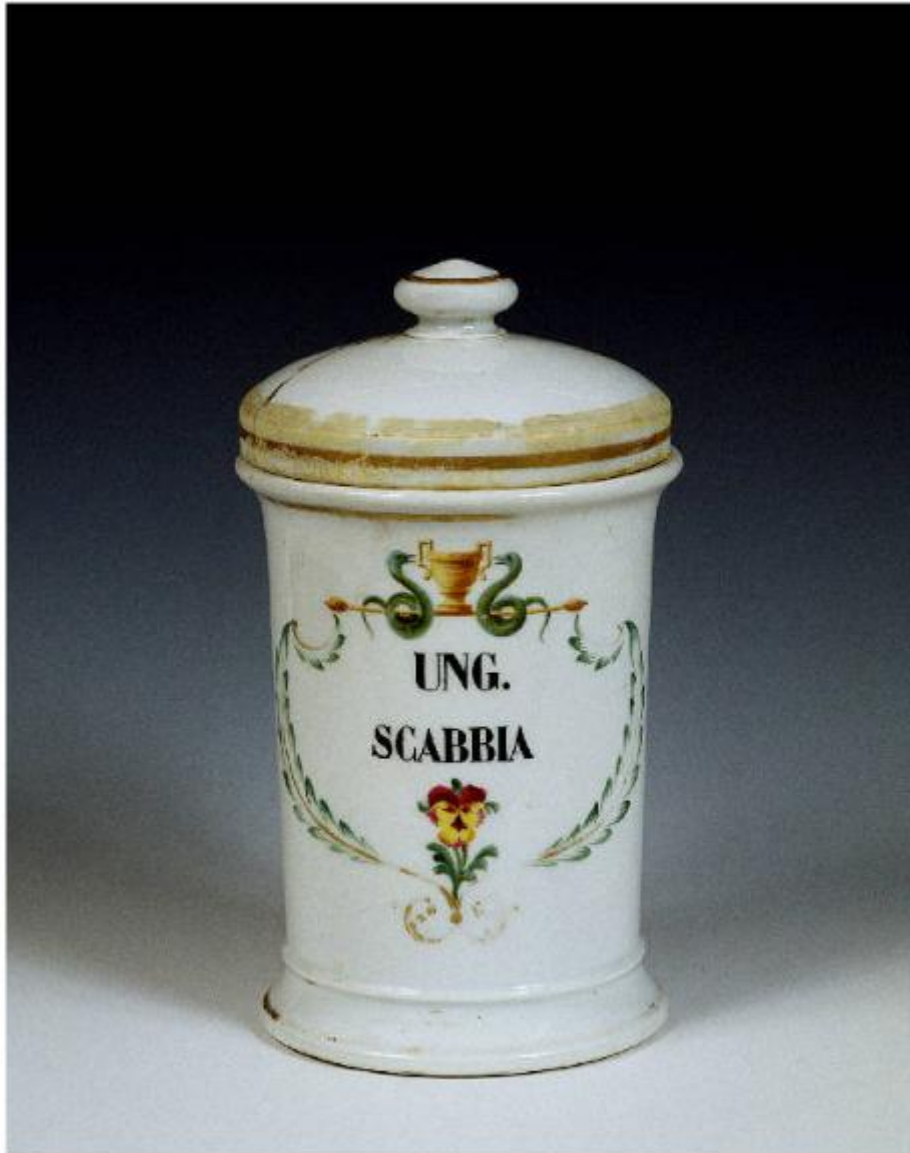


## Vaso



Link risorsa: <https://www.lombardiabeniculturali.it/opere-arte/schede/3o290-00100/>

Scheda SIRBeC: <https://www.lombardiabeniculturali.it/opere-arte/schede-complete/3o290-00100/>

## CODICI

Unità operativa: 3o290

Numero scheda: 100

Codice scheda: 3o290-00100

Tipo scheda: OA

Livello ricerca: P

### CODICE UNIVOCO

Codice regione: 03

Numero catalogo generale: 00679727

Ente schedatore: R03/ Istituto per la Storia dell'Arte Lombarda

Ente competente: S23

## RELAZIONI

### RELAZIONI CON ALTRI BENI [1 / 2]

Tipo scheda: A

Codice IDK della scheda correlata: MN360-01438

### RELAZIONI CON ALTRI BENI [2 / 2]

Tipo relazione: è compreso

Tipo scheda: COL

Codice IDK della scheda correlata: COL-3o290-0000001

## OGGETTO

Categoria dell'oggetto: ceramiche

### OGGETTO

Definizione: vaso

Identificazione: elemento d'insieme

Disponibilità del bene: reale

### ALTRA DEFINIZIONE OGGETTO

Genere di denominazione: storica

Definizione: albarello da farmacia

Fonte dell'altra definizione: bibliografia

## **SOGGETTO**

Categoria generale: decorazioni e ornati

Identificazione: motivo decorativo zoomorfo

## **LOCALIZZAZIONE GEOGRAFICO-AMMINISTRATIVA**

### **INDICAZIONE DEL CONTENITORE FISICO**

Codice del contenitore fisico: 10747

Categoria del contenitore fisico: architettura

### **LOCALIZZAZIONE GEOGRAFICO-AMMINISTRATIVA ATTUALE**

Stato: Italia

Regione: Lombardia

Provincia: MN

Nome provincia: Mantova

Codice ISTAT comune: 020038

Comune: Ostiglia

### **COLLOCAZIONE SPECIFICA**

Tipologia: palazzo

Denominazione: Municipio di Ostiglia

Indirizzo: Via Gnocchi Viani

Denominazione struttura conservativa - livello 1: Museo della Farmacopea

Tipologia struttura conservativa: museo

Altra denominazione: Palazzo Bonazzi (ex)

### **ACCESSIBILITA' DEL BENE**

Accessibilità: SI

Specifiche: esposto

## **ALTRE LOCALIZZAZIONI GEOGRAFICO-AMMINISTRATIVE**

Tipo di localizzazione: luogo di provenienza/collocazione precedente

### **LOCALIZZAZIONE GEOGRAFICO-AMMINISTRATIVA**

Regione: Lombardia

Provincia: BG

Comune: Ponte San Pietro

## DATI PATRIMONIALI E COLLEZIONI

### INVENTARIO

Denominazione: Materiali della Collezione Losa

Data: 2002

Numero: Collezione Losa 3B6

Transcodifica del numero di inventario: 003B6

Specifiche inventario: data schedatura preliminare

### STIMA

### COLLEZIONI

Denominazione: Collezione Losa

Nome del collezionista: Losa

Data ingresso del bene nella collezione: sec. XX seconda metà

Specifiche e note: Vaso proveniente dalla farmacia Piazzini - Largo IV Novembre 3, Ponte S. Pietro (BG)

## LOCALIZZAZIONE CATASTALE

### LOCALIZZAZIONE CATASTALE

## CRONOLOGIA

### CRONOLOGIA GENERICA

Secolo: secc. XIX/ XX

Frazione di secolo: fine/inizio

### CRONOLOGIA SPECIFICA

Da: 1890

Validità: post

A: 1910

Validità: ante

Motivazione cronologia: schedatura preliminare

## DATI TECNICI

## MATERIA E TECNICA

Materia: maiolica

Tecnica: pittura

### MISURE [1 / 2]

Unità: cm

Altezza: 21

Diametro: 10

Specifiche: diametro bocca

### MISURE [2 / 2]

Unità: cm

Diametro: 10.5

Specifiche: diametro fondo

## DATI ANALITICI

### DESCRIZIONE

Indicazioni sull'oggetto

Contenitore con corpo cilindrico caratterizzato da lieve strombatura alla base; la bocca è svasata per permettere l'appoggio del coperchio, che presenta bordo dritto e presa a pomello schiacciato.

Indicazioni sul soggetto

Elementi decorativi: cartiglio; foglie; fiori; animali (bianco/oro). Animali: serpi (2). Fiori: viola del pensiero. Oggetti: coppa (tra le serpi).

### ISCRIZIONI

Classe di appartenenza: segnaletica

Lingua: ITA

Tecnica di scrittura: a pennello

Tipo di caratteri: lettere capitali

Posizione: centrale

Trascrizione: UNG[UENTO] SCABBIA

## CONSERVAZIONE

### STATO DI CONSERVAZIONE

Data: 2002

Stato di conservazione: discreto

Indicazioni specifiche: forma integra del vaso, rottura del coperchio in più parti con lacune

Modalità di conservazione: esposto in vetrina dal 2008

Fonte: schedatura preliminare

## CONDIZIONE GIURIDICA E VINCOLI

### CONDIZIONE GIURIDICA

Indicazione generica: proprietà Ente pubblico territoriale

Note: fonte: MI/ Milano / Accordo di Programma

Indicazione specifica [1 / 2]: Regione Lombardia

Indicazione specifica [2 / 2]: Comune di Ostiglia

Indirizzo [1 / 2]: MI/ Milano/ Via Fabio Filzi, 22

Indirizzo [2 / 2]: MN/ Ostiglia/ Via Gnocchi Viani, 16

### ACQUISIZIONE

Tipo acquisizione: acquisto

Data acquisizione: 2001

Luogo acquisizione: MI/ Milano/

## FONTI E DOCUMENTI DI RIFERIMENTO

### DOCUMENTAZIONE FOTOGRAFICA

Codice univoco della risorsa: SC\_OA\_3o290-00100\_IMG-0000282959

Genere: documentazione allegata

Tipo: fotografia colore

Data: 2008

Ente proprietario: Comune di Ostiglia

Collocazione: Comune di Ostiglia / Museo della Farmacopea

Codice identificativo: S23\_OSTIGLIA\_3B6COPIA

Visibilità immagine: 1

Collocazione del file nell'archivio locale: C:\Documents and Settings\Fr\Desktop\ISAL\_OSTIGLIA\foto grandi\CD\_2

Nome del file originale: 3B6COPIA.TIF

### FONTI E DOCUMENTI

Genere: documentazione esistente

Tipo: scheda

Autore: Palvarini Gobio Casali, M.

Denominazione: Materiali della Collezione Losa

Data: 2002

Foglio Carta: 34

Nome dell'archivio: Comune di Ostiglia / Museo della Farmacopea / Collezione Losa

Posizione: sch preliminare\_coll losa

Note: schedatura preliminare cartacea della collezione, completa di notizie di livello precatalografico

## COMPILAZIONE

### COMPILAZIONE

Anno di redazione: 2009

Ente compilatore: Istituto per la Storia dell'Arte Lombarda

Nome: Massari, Francesca

Referente scientifico: Zanzottera, Ferdinando