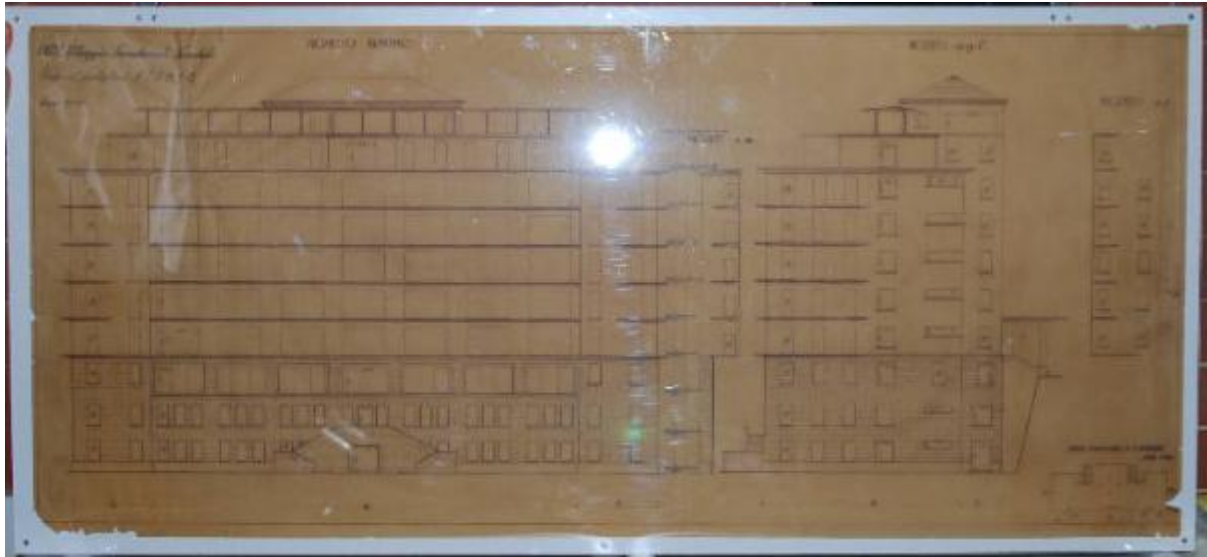


Disegno

Mattiangeli, Raffaello; Morelli, Eugenio



Link risorsa: <https://www.lombardiabeniculturali.it/opere-arte/schede/3o340-00100/>

Scheda SIRBeC: <https://www.lombardiabeniculturali.it/opere-arte/schede-complete/3o340-00100/>

CODICI

Unità operativa: 3o340

Numero scheda: 100

Codice scheda: 3o340-00100

Tipo scheda: D

Livello ricerca: I

CODICE UNIVOCO

Codice regione: 03

Numero catalogo generale: 00689411

Ente schedatore: R03/ Istituto per la Storia dell'Arte Lombarda

Ente competente: S27

OGGETTO

Categoria dell'oggetto: disegno

OGGETTO

Definizione: disegno

Tipologia: architettonico

Identificazione: opera isolata

Disponibilità del bene: reale

LOCALIZZAZIONE GEOGRAFICO-AMMINISTRATIVA

INDICAZIONE DEL CONTENITORE FISICO

Codice del contenitore fisico: 1526

Categoria del contenitore fisico: architettura

LOCALIZZAZIONE GEOGRAFICO-AMMINISTRATIVA ATTUALE

Stato: Italia

Regione: Lombardia

Provincia: SO

Nome provincia: Sondrio

COLLOCAZIONE SPECIFICA

Tipologia: ospedale

Denominazione: Azienda Ospedaliera 'Eugenio Morelli' - complesso

Indirizzo: Via Zubiani, 3

CRONOLOGIA

CRONOLOGIA GENERICA

Secolo: sec. XX

CRONOLOGIA SPECIFICA

Da: 1932

Validità: ca.

A: 1939

Validità: ante

Motivazione cronologia: documentazione

DEFINIZIONE CULTURALE

AUTORE [1 / 2]

Ruolo: supervisore

Nome di persona o ente: Mattiangeli, Raffaello

Tipo intestazione: P

Dati anagrafici/Periodo di attività: 1899-1967

Motivazione dell'attribuzione: bibliografia

AUTORE [2 / 2]

Ruolo: direzione

Nome di persona o ente: Morelli, Eugenio

Tipo intestazione: P

Dati anagrafici/Periodo di attività: 1881-1960

Motivazione dell'attribuzione: bibliografia

DATI TECNICI

MATERIA E TECNICA

Materia: carta da lucido

Tecnica: inchiostro a penna

MISURE

Parte: intero

Unità: cm

Altezza: 80

Larghezza: 130

DATI ANALITICI

DESCRIZIONE

Indicazioni sull'oggetto

Disegno architettonico dei prospetti dei Padiglioni 1, 3, 5, 6, 7, 8 del Villaggio Sanatoriale di Sondalo, in scala 1: 100. In particolare sul medesimo foglio vengono rappresentati il prospetto principale, quello laterale e la pianta dei seminterrati e dei piani superiori.

Indicazioni sul soggetto: Architettura per il terziario e i servizi: padiglione di Sanatorio.

ISCRIZIONI

Classe di appartenenza: di titolazione

Tecnica di scrittura: a penna

Tipo di caratteri: stampatello minuscolo

Posizione: estremità superiore del foglio

Trascrizione: I.N.F.P.S. - VILLAGGIO SANATORIALE-SONDALO / PROSPETTI PADIGLIONI 1-3-5-6-7-8 / RAPP. 1:100

CONSERVAZIONE

STATO DI CONSERVAZIONE

Riferimento alla parte: intero

Data: 2012

Stato di conservazione: buono

Indicazioni specifiche: In alcuni punti ai margini del foglio la carta risulta tagliata o ne risultano mancanti dei pezzi

Fonte: osservazione diretta

CONDIZIONE GIURIDICA E VINCOLI

CONDIZIONE GIURIDICA

Indicazione generica: proprietà Ente sanitario

Indicazione specifica: A.S.S.T. della Valtellina e dell'Alto Lario

FONTI E DOCUMENTI DI RIFERIMENTO

DOCUMENTAZIONE FOTOGRAFICA [1 / 3]

Genere: documentazione allegata

Tipo: fotografia digitale colore

Autore: Torelli, Ilaria (ISAL)

Data: 2012/10/12

Ente proprietario: Istituto per la Storia dell'Arte Lombarda

Codice identificativo: DSC_0147

Specifiche: foto di contesto

Visibilità immagine: 2

Nome del file originale: OA-3o340-00100_03.JPG

DOCUMENTAZIONE FOTOGRAFICA [2 / 3]

Codice univoco della risorsa: SC_D_3o340-00100_IMG-0000453244

Genere: documentazione allegata

Tipo: fotografia digitale colore

Autore: Torelli, Ilaria (ISAL)

Data: 2012/10/12

Ente proprietario: Istituto per la Storia dell'Arte Lombarda

Codice identificativo: DSC_0990

Note: intero

Nome del file originale: OA-3o340-00100_01.JPG

DOCUMENTAZIONE FOTOGRAFICA [3 / 3]

Codice univoco della risorsa: SC_D_3o340-00100_IMG-0000453245

Genere: documentazione allegata

Tipo: fotografia digitale colore

Autore: Torelli, Ilaria (ISAL)

Data: 2012/10/12

Ente proprietario: Istituto per la Storia dell'Arte Lombarda

Codice identificativo: DSC_0991

Note: intero

Nome del file originale: OA-3o340-00100_02.JPG

COMPILAZIONE

COMPILAZIONE

Anno di redazione: 2012

Ente compilatore: Istituto per la Storia dell'Arte Lombarda

Nome: Torelli, Ilaria

Referente scientifico: Zanzottera, Ferdinando