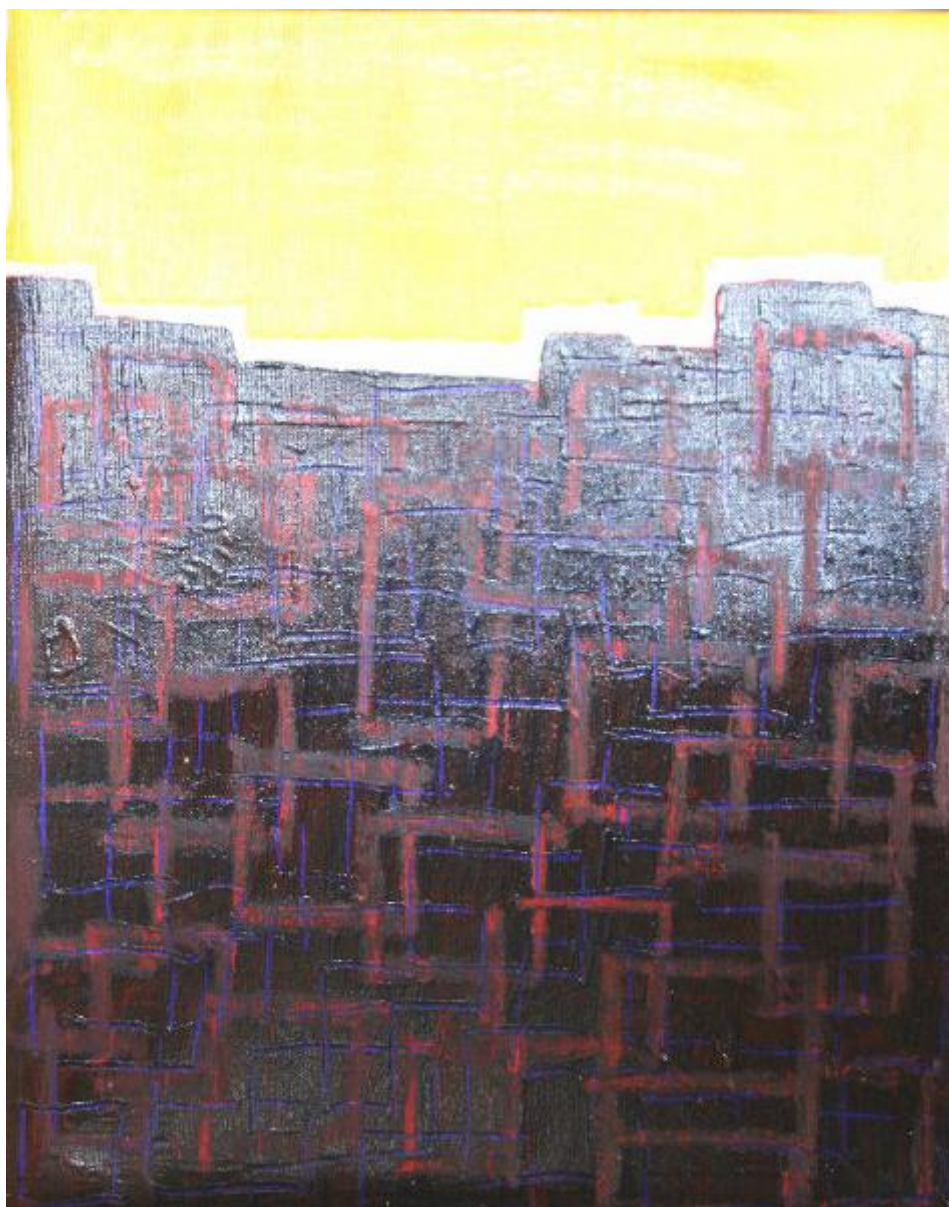


Gran Canyon al tramonto

Antolini, Davide; Pogliani, Roberto



Link risorsa: <https://www.lombardiabenculturali.it/opere-arte/schede/3o350-00027/>

Scheda SIRBeC: <https://www.lombardiabenculturali.it/opere-arte/schede-complete/3o350-00027/>

CODICI

Unità operativa: 3o350

Numero scheda: 27

Codice scheda: 3o350-00027

Tipo scheda: OA

Livello ricerca: I

CODICE UNIVOCO

Codice regione: 03

Numero catalogo generale: 00689184

Ente schedatore: R03/ Istituto per la Storia dell'Arte Lombarda

Ente competente: S27

OGGETTO

Categoria dell'oggetto: pittura

OGGETTO

Definizione: dipinto

Identificazione: opera isolata

Disponibilità del bene: reale

SOGGETTO

Categoria generale: composizioni di invenzione

Titolo: Gran Canyon al tramonto

LOCALIZZAZIONE GEOGRAFICO-AMMINISTRATIVA

INDICAZIONE DEL CONTENITORE FISICO

Codice del contenitore fisico: 19314

Categoria del contenitore fisico: architettura

LOCALIZZAZIONE GEOGRAFICO-AMMINISTRATIVA ATTUALE

Stato: Italia

Regione: Lombardia

Provincia: MI

Nome provincia: Milano

COLLOCAZIONE SPECIFICA

Tipologia: ospedale

Denominazione: Ospedale Psichiatrico Paolo Pini (ex) - complesso

Indirizzo: Via Ippocrate, 45

CRONOLOGIA

CRONOLOGIA GENERICA

Secolo: sec. XXI

CRONOLOGIA SPECIFICA

Da: 2007

Validità: post

A: 2007

Validità: ante

Motivazione cronologia: documentazione

DEFINIZIONE CULTURALE

AUTORE [1 / 2]

Ruolo: ideatore/ esecutore

Nome di persona o ente: Antolini, Davide

Tipo intestazione: P

Dati anagrafici/Periodo di attività: 1946-

Motivazione dell'attribuzione: documentazione

AUTORE [2 / 2]

Ruolo: ideatore/ esecutore

Nome di persona o ente: Pogliani, Roberto

Tipo intestazione: P

Motivazione dell'attribuzione: documentazione

DATI TECNICI

MATERIA E TECNICA

Materia: tela

Tecnica: acrilico

MISURE

Parte: intero

Unità: cm

Altezza: 50

Larghezza: 40

Profondità: 4.5

Validità: ca.

DATI ANALITICI

DESCRIZIONE

Indicazioni sull'oggetto

Dipinto su tela con colori acrilici raffigurante una composizione astratta costituita da forme geometriche rettangolari rosse e blu su sfondo scuro. La parte superiore dell'opera presenta una porzione di tela dipinta di colore giallo.

Indicazioni sul soggetto: Figure geometriche: rettangoli.

CONSERVAZIONE

STATO DI CONSERVAZIONE

Riferimento alla parte: intero

Data: 2012

Stato di conservazione: ottimo

Fonte: osservazione diretta

CONDIZIONE GIURIDICA E VINCOLI

CONDIZIONE GIURIDICA

Indicazione generica: proprietà Ente sanitario

Indicazione specifica: A.S.S.T. Grande Ospedale Metropolitano Niguarda

FONTI E DOCUMENTI DI RIFERIMENTO

DOCUMENTAZIONE FOTOGRAFICA

Codice univoco della risorsa: SC_OA_3o350-00027_IMG-0000453382

Genere: documentazione allegata

Tipo: fotografia digitale colore

Autore: Torri, Monica

Data: 2007/10/02

Ente proprietario: Istituto per la Storia dell'Arte Lombarda

Codice identificativo: Pogliani_GranCanyon

Note: recto

Nome del file originale: OA-3o350-00027_01.JPG

COMPILAZIONE

COMPILAZIONE

Anno di redazione: 2012

Ente compilatore: Istituto per la Storia dell'Arte Lombarda

Nome: Calcaterra, Alice

Referente scientifico: Zanzottera, Ferdinando