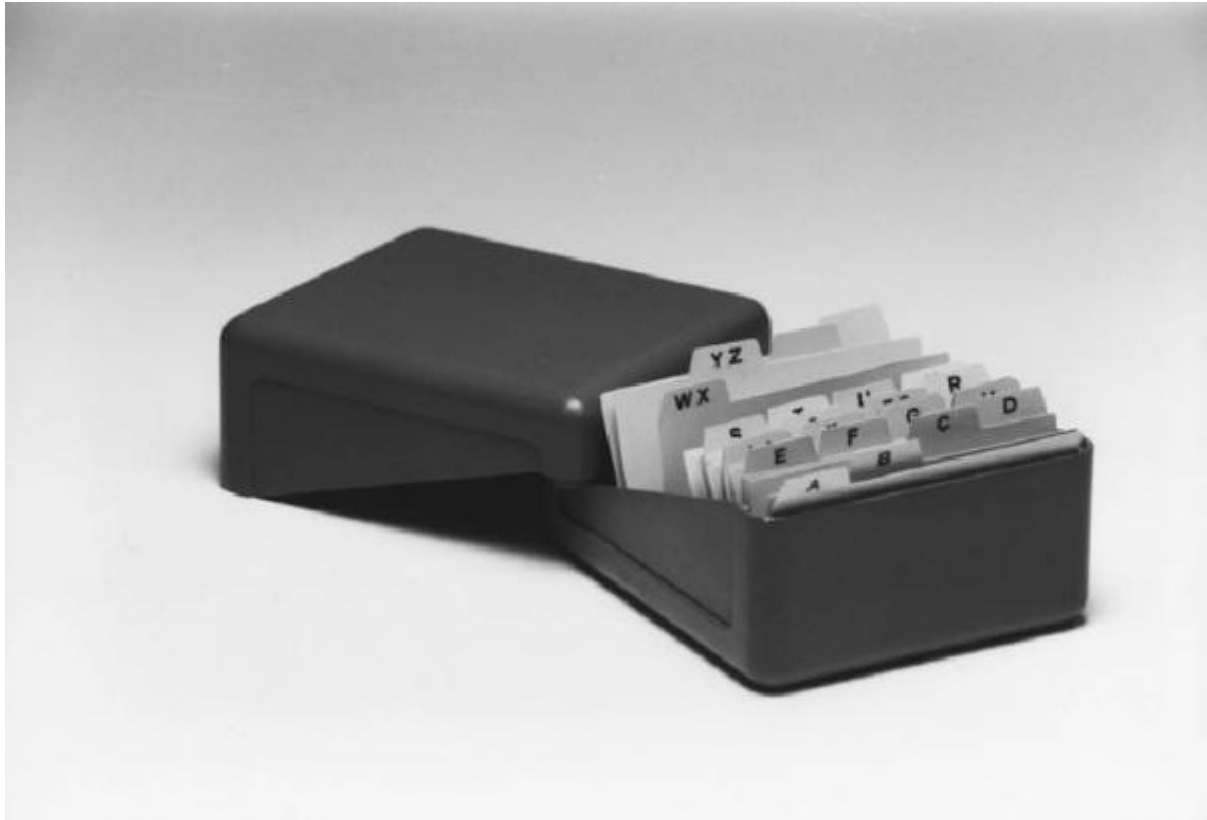


Schedario (modello)

Sacchi Giovanni; Van Onck Andries



Link risorsa: <https://www.lombardiabeniculturali.it/opere-arte/schede/3u020-00122/>

Scheda SIRBeC: <https://www.lombardiabeniculturali.it/opere-arte/schede-complete/3u020-00122/>

CODICI

Unità operativa: 3u020

Numero scheda: 122

Codice scheda: 3u020-00122

Tipo scheda: OA

Livello ricerca: C

CODICE UNIVOCO

Codice regione: 03

Ente schedatore: R03/ Triennale Design Museum

Ente competente: S27

OGGETTO

Categoria dell'oggetto: arredi e suppellettili

OGGETTO

Definizione: schedario (modello)

Identificazione: opera isolata

Disponibilità del bene: reale

SOGGETTO

Categoria generale: oggetti e strumenti

LOCALIZZAZIONE GEOGRAFICO-AMMINISTRATIVA

INDICAZIONE DEL CONTENITORE FISICO

Codice del contenitore fisico: 2695

Categoria del contenitore fisico: architettura

LOCALIZZAZIONE GEOGRAFICO-AMMINISTRATIVA ATTUALE

Stato: Italia

Regione: Lombardia

Provincia: MI

Nome provincia: Milano

Codice ISTAT comune: 015146

Comune: Milano

COLLOCAZIONE SPECIFICA

Tipologia: palazzo

Qualificazione: pubblico

Denominazione: Palazzo dell'Arte

Indirizzo: Viale Emilio Alemagna, 6

Denominazione struttura conservativa - livello 1: La Triennale di Milano

Denominazione struttura conservativa - livello 2: Triennale Design Museum

Tipologia struttura conservativa: museo

Altra denominazione: Triennale

ACCESSIBILITA' DEL BENE

Accessibilità: SI

Specifiche: ma non esposto al pubblico

DATI PATRIMONIALI E COLLEZIONI

INVENTARIO

Data: 2008

Numero: 121

Transcodifica del numero di inventario: 121

STIMA

COLLEZIONI

Denominazione: Collezione Giovanni Sacchi

RAPPORTO

RAPPORTO BENE FINALE/ORIGINALE

Stadio bene in esame: modello

CRONOLOGIA

CRONOLOGIA GENERICA

Secolo: sec. XX

Frazione di secolo: ultimo quarto

CRONOLOGIA SPECIFICA

Da: 1978

Validità: post

A: 1978

Validità: ante

Motivazione cronologia: documentazione

DEFINIZIONE CULTURALE

AUTORE [1 / 2]

Ruolo: designer

Nome di persona o ente: Van Onck Andries

Tipo intestazione: P

Dati anagrafici/Periodo di attività: 1928/

Codice scheda autore: 3u020-00009

Motivazione dell'attribuzione: documentazione

AUTORE [2 / 2]

Ruolo: esecutore

Nome di persona o ente: Sacchi Giovanni

Tipo intestazione: P

Dati anagrafici/Periodo di attività: 1913/ 2005

Codice scheda autore: 3u020-00001

Motivazione dell'attribuzione: documentazione

COMMITTENZA

Data: 1978

Luogo: Belgio

Nome: OVP

Fonte: documentazione

DATI TECNICI

MATERIA E TECNICA

Materia: legno

MISURE

Parte: intero

Unità: mm

Altezza: 80

Larghezza: 135

Lunghezza: 115

DATI ANALITICI

DESCRIZIONE

Indicazioni sull'oggetto

Modello di studio per piccolo schedario realizzato da due gusci simili per forma, a pianta rettangolare e sezione trapezoidale. All'interno sono contenute i divisori in carta linguellata distinti per lettera.

Indicazioni sul soggetto: attrezzatura da ufficio

CONSERVAZIONE

STATO DI CONSERVAZIONE

Data: 2010/04/08

Stato di conservazione: buono

Fonte: osservazione diretta

CONDIZIONE GIURIDICA E VINCOLI

CONDIZIONE GIURIDICA

Indicazione generica: proprietà Ente pubblico territoriale

Note: fonte: documentazione

Indicazione specifica: Regione Lombardia

Indirizzo: Piazza Città di Lombardia - Milano

ACQUISIZIONE

Tipo acquisizione: deposito

Nome: Regione Lombardia

Data acquisizione: 1998

Luogo acquisizione: Milano

FONTI E DOCUMENTI DI RIFERIMENTO

DOCUMENTAZIONE FOTOGRAFICA

Codice univoco della risorsa: SC_OA_3u020-00122_IMG-0000387127

Genere: documentazione allegata

Tipo: fotografia b/n

Autore: Nicolini, Toni

Codice identificativo: 121

Note: Foto Toni Nicolini - Art Director Piero Polato

Nome del file originale: 121_copy.jpg

BIBLIOGRAFIA

Genere: bibliografia specifica

Autore: Polato P. (a cura di)

Titolo libro o rivista: Il modello nel design. La bottega di Giovanni Sacchi

Luogo di edizione: Milano

Anno di edizione: 1991

COMPILAZIONE

COMPILAZIONE

Anno di redazione: 2010

Ente compilatore: Triennale Design Museum

Nome: Galleani, Giorgio

Referente scientifico: Annicchiarico, Silvana

Funzionario responsabile: Annicchiarico, Silvana