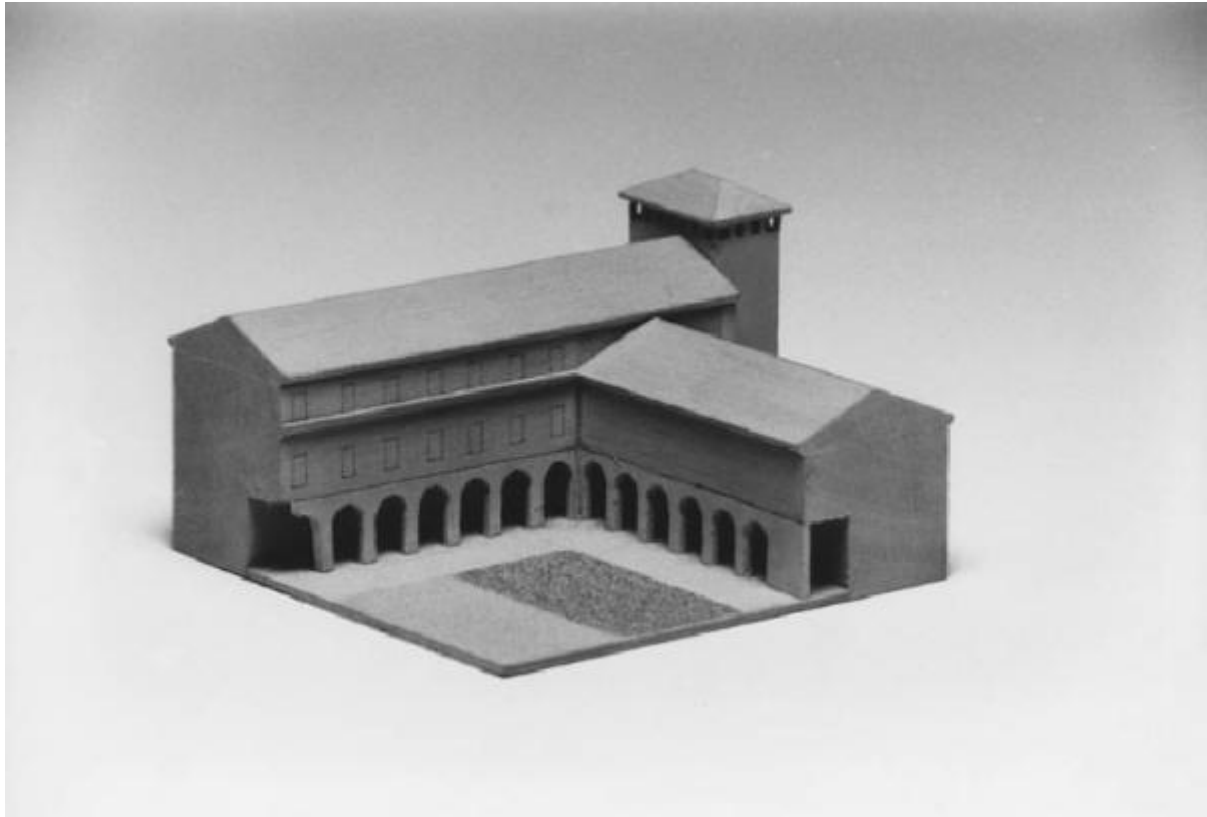


## **Seminario Arcivescovile di Seveso**

**Sacchi Giovanni; Helg Franca; Piva Antonio; Buizza Vincenzo; Albini  
Marco**



Link risorsa: <https://www.lombardiabenculturali.it/opere-arte/schede/3u020-00278/>

Scheda SIRBeC: <https://www.lombardiabenculturali.it/opere-arte/schede-complete/3u020-00278/>

## **CODICI**

Unità operativa: 3u020

Numero scheda: 278

Codice scheda: 3u020-00278

Tipo scheda: OA

Livello ricerca: C

### **CODICE UNIVOCO**

Codice regione: 03

Ente schedatore: R03/ Triennale Design Museum

Ente competente: S27

## **OGGETTO**

Categoria dell'oggetto: scultura

### **OGGETTO**

Definizione: edificio per seminario (modello)

Denominazione: Seminario Arcivescovile di Seveso

Identificazione: opera isolata

Disponibilità del bene: reale

### **SOGGETTO**

Categoria generale: oggetti e strumenti

Identificazione: Seminario Arcivescovile di Seveso

## **LOCALIZZAZIONE GEOGRAFICO-AMMINISTRATIVA**

### **INDICAZIONE DEL CONTENITORE FISICO**

Codice del contenitore fisico: 2695

Categoria del contenitore fisico: architettura

### **LOCALIZZAZIONE GEOGRAFICO-AMMINISTRATIVA ATTUALE**

Stato: Italia

Regione: Lombardia

Provincia: MI

Nome provincia: Milano

Codice ISTAT comune: 015146

Comune: Milano

### **COLLOCAZIONE SPECIFICA**

Tipologia: palazzo

Qualificazione: pubblico

Denominazione: Palazzo dell'Arte

Indirizzo: Viale Emilio Alemagna, 6

Denominazione struttura conservativa - livello 1: La Triennale di Milano

Denominazione struttura conservativa - livello 2: Triennale Design Museum

Tipologia struttura conservativa: museo

Altra denominazione: Triennale

### **ACCESSIBILITA' DEL BENE**

Accessibilità: SI

Specifiche: ma non esposto al pubblico

## **DATI PATRIMONIALI E COLLEZIONI**

### **INVENTARIO**

Data: 2008

Numero: 277

Transcodifica del numero di inventario: 277

### **STIMA**

### **COLLEZIONI**

Denominazione: Collezione Giovanni Sacchi

## **RAPPORTO**

### **RAPPORTO BENE FINALE/ORIGINALE**

Stadio bene in esame: modello

## **CRONOLOGIA**

### **CRONOLOGIA GENERICA**

Secolo: sec. XX

Frazione di secolo: ultimo quarto

### **CRONOLOGIA SPECIFICA**

Da: 1991

Validità: ca.

Validità: ante

Motivazione cronologia: documentazione

## **DEFINIZIONE CULTURALE**

### **AUTORE [1 / 5]**

Ruolo: esecutore

Nome di persona o ente: Sacchi Giovanni

Tipo intestazione: P

Dati anagrafici/Periodo di attività: 1913/ 2005

Codice scheda autore: 3u020-00001

Motivazione dell'attribuzione: documentazione

### **AUTORE [2 / 5]**

Ruolo: progettista

Nome di persona o ente: Helg Franca

Tipo intestazione: P

Dati anagrafici/Periodo di attività: 1920/ 1989

Codice scheda autore: 3u020-00046

Motivazione dell'attribuzione: documentazione

### **AUTORE [3 / 5]**

Ruolo: progettista

Nome di persona o ente: Piva Antonio

Tipo intestazione: P

Dati anagrafici/Periodo di attività: 1936/

Codice scheda autore: 3u020-00047

Motivazione dell'attribuzione: documentazione

### **AUTORE [4 / 5]**

Ruolo: progettista

Nome di persona o ente: Buizza Vincenzo

Tipo intestazione: P

Motivazione dell'attribuzione: documentazione

#### **AUTORE [5 / 5]**

Ruolo: progettista

Nome di persona o ente: Albini Marco

Tipo intestazione: P

Motivazione dell'attribuzione: documentazione

#### **COMMITTENZA**

Data: 1991

Nome: Arcivescovado

Fonte: documentazione

### **DATI TECNICI**

#### **MATERIA E TECNICA**

Materia: legno

#### **MISURE**

Parte: intero

Unità: mm

Altezza: 55

Larghezza: 115

Lunghezza: 85

### **DATI ANALITICI**

#### **DESCRIZIONE**

Indicazioni sull'oggetto: Modello di studio architettonico.

Indicazioni sul soggetto: Architetture

### **CONSERVAZIONE**

#### **STATO DI CONSERVAZIONE**

Data: 2010/04/08

Stato di conservazione: buono

Fonte: osservazione diretta

## CONDIZIONE GIURIDICA E VINCOLI

### CONDIZIONE GIURIDICA

Indicazione generica: proprietà Ente pubblico territoriale

Note: fonte: documentazione

Indicazione specifica: Regione Lombardia

Indirizzo: Piazza Città di Lombardia - Milano

### ACQUISIZIONE

Tipo acquisizione: deposito

Nome: Regione Lombardia

Data acquisizione: 1998

Luogo acquisizione: Milano

## FONTI E DOCUMENTI DI RIFERIMENTO

### DOCUMENTAZIONE FOTOGRAFICA

Codice univoco della risorsa: SC\_OA\_3u020-00278\_IMG-0000387280

Genere: documentazione allegata

Tipo: fotografia b/n

Autore: Nicolini, Toni

Codice identificativo: 277

Note: Foto Toni Nicolini - Art Director Piero Polato

Nome del file originale: 277\_copy.jpg

### BIBLIOGRAFIA

Genere: bibliografia specifica

Autore: Polato P. (a cura di)

Titolo libro o rivista: Il modello nel design. La bottega di Giovanni Sacchi

Luogo di edizione: Milano

Anno di edizione: 1991

## COMPILAZIONE

### COMPILAZIONE

Anno di redazione: 2010

Ente compilatore: Triennale Design Museum

Nome: Galleani, Giorgio

Referente scientifico: Annicchiarico, Silvana

Funzionario responsabile: Annicchiarico, Silvana