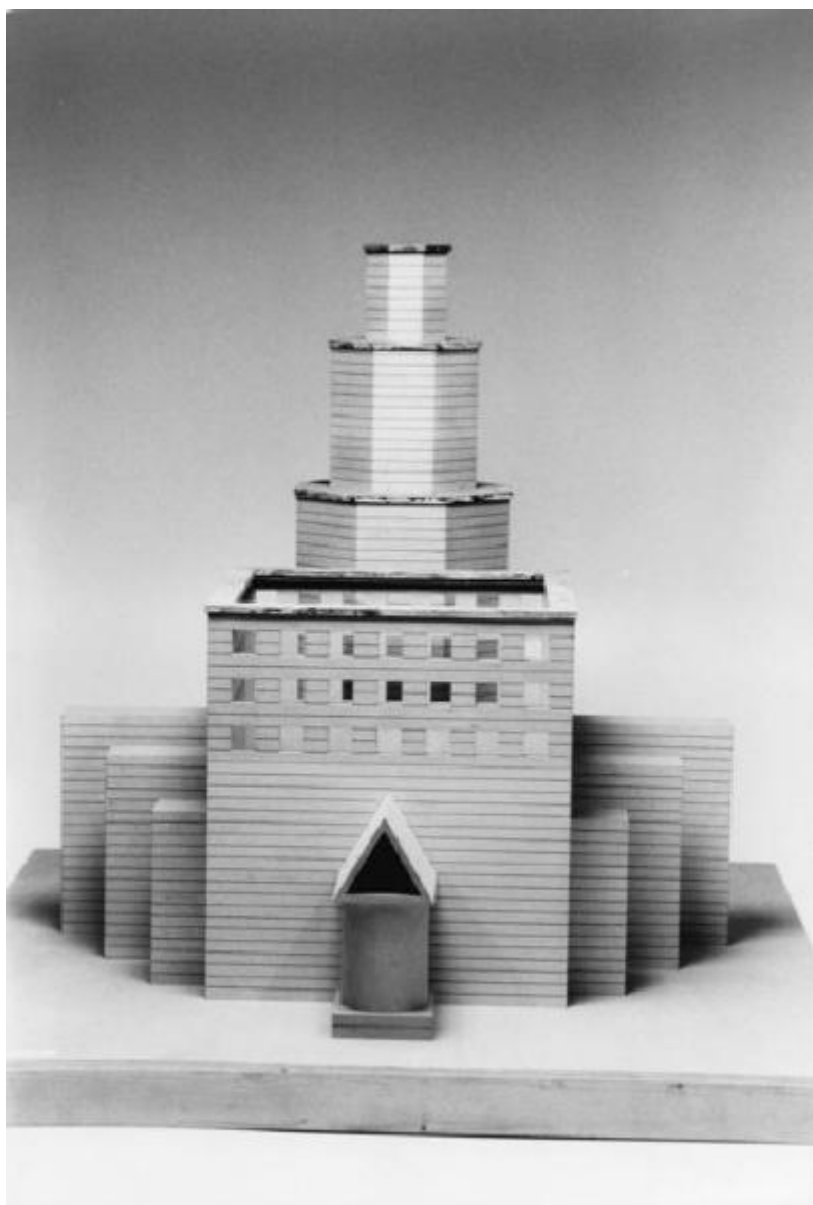


La macchina modenese

Sacchi Giovanni; Rossi Aldo



Link risorsa: <https://www.lombardiabeniculturali.it/opere-arte/schede/3u020-00306/>

Scheda SIRBeC: <https://www.lombardiabeniculturali.it/opere-arte/schede-complete/3u020-00306/>

CODICI

Unità operativa: 3u020

Numero scheda: 306

Codice scheda: 3u020-00306

Tipo scheda: OA

Livello ricerca: C

CODICE UNIVOCO

Codice regione: 03

Ente schedatore: R03/ Triennale Design Museum

Ente competente: S27

OGGETTO

Categoria dell'oggetto: scultura

OGGETTO

Definizione: edificio (modello)

Denominazione: La macchina modenese

Identificazione: opera isolata

Disponibilità del bene: reale

SOGGETTO

Categoria generale: oggetti e strumenti

Identificazione: La macchina modenese

LOCALIZZAZIONE GEOGRAFICO-AMMINISTRATIVA

INDICAZIONE DEL CONTENITORE FISICO

Codice del contenitore fisico: 2695

Categoria del contenitore fisico: architettura

LOCALIZZAZIONE GEOGRAFICO-AMMINISTRATIVA ATTUALE

Stato: Italia

Regione: Lombardia

Provincia: MI

Nome provincia: Milano

Codice ISTAT comune: 015146

Comune: Milano

COLLOCAZIONE SPECIFICA

Tipologia: palazzo

Qualificazione: pubblico

Denominazione: Palazzo dell'Arte

Indirizzo: Viale Emilio Alemagna, 6

Denominazione struttura conservativa - livello 1: La Triennale di Milano

Denominazione struttura conservativa - livello 2: Triennale Design Museum

Tipologia struttura conservativa: museo

Altra denominazione: Triennale

ACCESSIBILITA' DEL BENE

Accessibilità: SI

Specifiche: ma non esposto al pubblico

DATI PATRIMONIALI E COLLEZIONI

INVENTARIO

Data: 2008

Numero: 305

Transcodifica del numero di inventario: 305

STIMA

COLLEZIONI

Denominazione: Collezione Giovanni Sacchi

RAPPORTO

RAPPORTO BENE FINALE/ORIGINALE

Stadio bene in esame: modello

CRONOLOGIA

CRONOLOGIA GENERICA

Secolo: sec. XX

Frazione di secolo: terzo quarto

CRONOLOGIA SPECIFICA

Da: 1983

Validità: ca.

Validità: ante

Motivazione cronologia: documentazione

DEFINIZIONE CULTURALE

AUTORE [1 / 2]

Ruolo: esecutore

Nome di persona o ente: Sacchi Giovanni

Tipo intestazione: P

Dati anagrafici/Periodo di attività: 1913/ 2005

Codice scheda autore: 3u020-00001

Motivazione dell'attribuzione: documentazione

AUTORE [2 / 2]

Ruolo: progettista

Nome di persona o ente: Rossi Aldo

Tipo intestazione: P

Dati anagrafici/Periodo di attività: 1931/ 1997

Codice scheda autore: 3u020-00004

Motivazione dell'attribuzione: documentazione

COMMITTENZA

Data: 1983

Fonte: documentazione

DATI TECNICI

MATERIA E TECNICA

Materia: legno

MISURE

Parte: intero

Unità: mm

Altezza: 650

Larghezza: 750

Lunghezza: 855

Specifiche: cassa peso 35.000 gr
cassa misure 900x800x800h

DATI ANALITICI

DESCRIZIONE

Indicazioni sull'oggetto: Modello di studio architettonico.

Indicazioni sul soggetto: Architetture

CONSERVAZIONE

STATO DI CONSERVAZIONE

Data: 2010/04/08

Stato di conservazione: discreto

Indicazioni specifiche: alcune parti da reincollare

Fonte: osservazione diretta

CONDIZIONE GIURIDICA E VINCOLI

CONDIZIONE GIURIDICA

Indicazione generica: proprietà Ente pubblico territoriale

Note: fonte: documentazione

Indicazione specifica: Regione Lombardia

Indirizzo: Piazza Città di Lombardia - Milano

ACQUISIZIONE

Tipo acquisizione: deposito

Nome: Regione Lombardia

Data acquisizione: 1998

Luogo acquisizione: Milano

FONTI E DOCUMENTI DI RIFERIMENTO

DOCUMENTAZIONE FOTOGRAFICA

Codice univoco della risorsa: SC_OA_3u020-00306_IMG-0000387309

Genere: documentazione allegata

Tipo: fotografia b/n

Autore: Nicolini, Toni

Codice identificativo: 305

Note: Foto Toni Nicolini - Art Director Piero Polato

Nome del file originale: 305_copy.jpg

BIBLIOGRAFIA [1 / 2]

Genere: bibliografia specifica

Autore: Polato P. (a cura di)

Titolo libro o rivista: Il modello nel design. La bottega di Giovanni Sacchi

Luogo di edizione: Milano

Anno di edizione: 1991

BIBLIOGRAFIA [2 / 2]

Genere: bibliografia specifica

Autore: Ferlenga A.

Titolo libro o rivista: Aldo Rossi 1959-1987

Luogo di edizione: Milano

Anno di edizione: 1987

V., pp., nn.: p. 251

COMPILAZIONE

COMPILAZIONE

Anno di redazione: 2010

Ente compilatore: Triennale Design Museum

Nome: Galleani, Giorgio

Referente scientifico: Annicchiarico, Silvana

Funzionario responsabile: Annicchiarico, Silvana