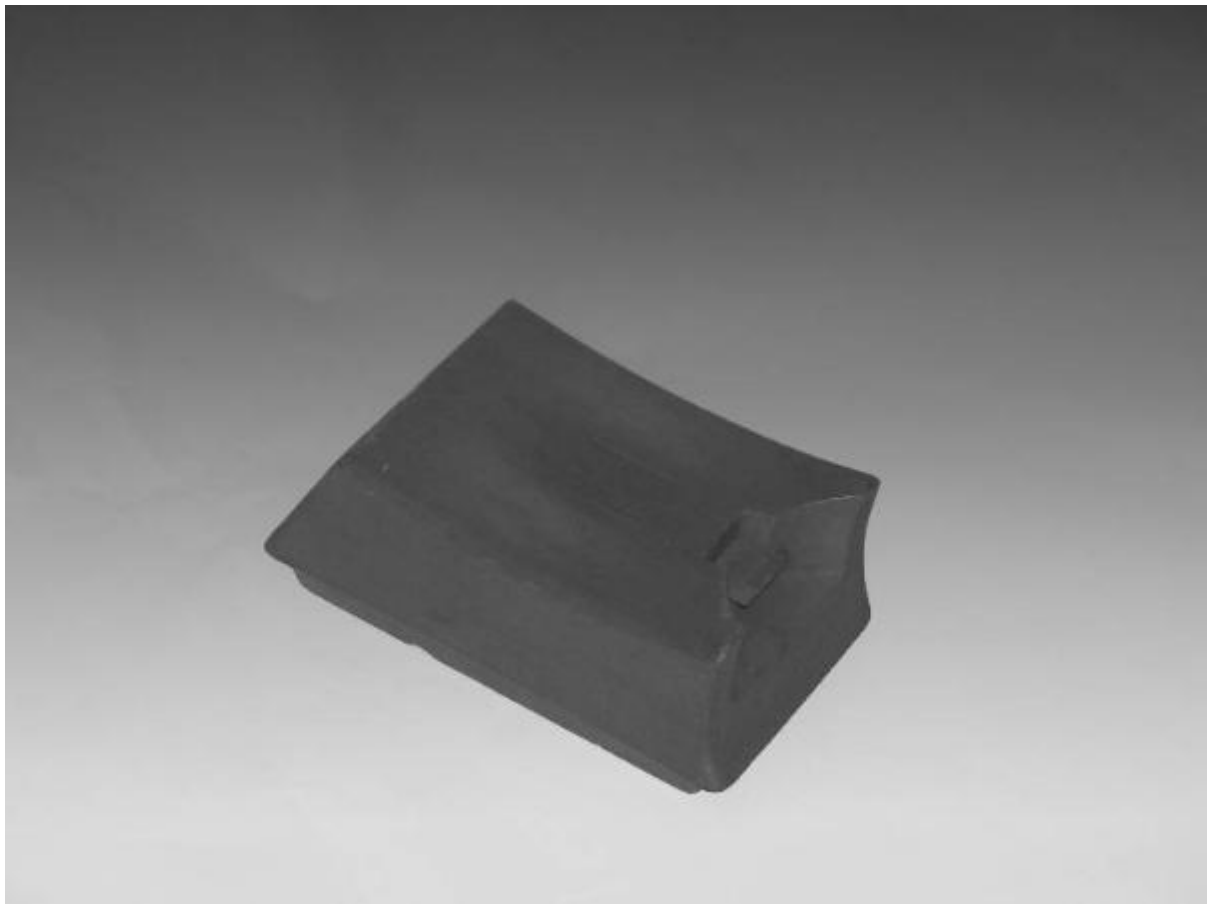


Citofono

Sacchi Giovanni; Nizzoli Marcello; Oliveri Giuseppe Mario



Link risorsa: <https://www.lombardiabeniculturali.it/opere-arte/schede/3u020-00360/>

Scheda SIRBeC: <https://www.lombardiabeniculturali.it/opere-arte/schede-complete/3u020-00360/>

CODICI

Unità operativa: 3u020

Numero scheda: 360

Codice scheda: 3u020-00360

Tipo scheda: OA

Livello ricerca: C

CODICE UNIVOCO

Codice regione: 03

Ente schedatore: R03/ Triennale Design Museum

Ente competente: S27

OGGETTO

Categoria dell'oggetto: scultura

OGGETTO

Definizione: citofono (modello)

Identificazione: opera isolata

Disponibilità del bene: reale

SOGGETTO

Categoria generale: oggetti e strumenti

Identificazione: citofono

LOCALIZZAZIONE GEOGRAFICO-AMMINISTRATIVA

INDICAZIONE DEL CONTENITORE FISICO

Codice del contenitore fisico: 2695

Categoria del contenitore fisico: architettura

LOCALIZZAZIONE GEOGRAFICO-AMMINISTRATIVA ATTUALE

Stato: Italia

Regione: Lombardia

Provincia: MI

Nome provincia: Milano

Codice ISTAT comune: 015146

Comune: Milano

COLLOCAZIONE SPECIFICA

Tipologia: palazzo

Qualificazione: pubblico

Denominazione: Palazzo dell'Arte

Indirizzo: Viale Emilio Alemagna, 6

Denominazione struttura conservativa - livello 1: La Triennale di Milano

Denominazione struttura conservativa - livello 2: Triennale Design Museum

Tipologia struttura conservativa: museo

Altra denominazione: Triennale

ACCESSIBILITA' DEL BENE

Accessibilità: SI

Specifiche: ma non esposto al pubblico

DATI PATRIMONIALI E COLLEZIONI

INVENTARIO

Data: 2008

Numero: 40

Transcodifica del numero di inventario: 040 bis

STIMA

COLLEZIONI

Denominazione: Collezione Giovanni Sacchi

RAPPORTO

RAPPORTO BENE FINALE/ORIGINALE

Stadio bene in esame: modello

CRONOLOGIA

CRONOLOGIA GENERICA

Secolo: sec. XX

Frazione di secolo: terzo quarto

CRONOLOGIA SPECIFICA

Da: 1960

Validità: ca.

Validità: ante

Motivazione cronologia: documentazione

DEFINIZIONE CULTURALE

AUTORE [1 / 3]

Ruolo: esecutore

Nome di persona o ente: Sacchi Giovanni

Tipo intestazione: P

Dati anagrafici/Periodo di attività: 1913/ 2005

Codice scheda autore: 3u020-00001

Motivazione dell'attribuzione: documentazione

AUTORE [2 / 3]

Ruolo: designer

Nome di persona o ente: Nizzoli Marcello

Tipo intestazione: P

Dati anagrafici/Periodo di attività: 1887/ 1969

Codice scheda autore: 3u020-00061

Motivazione dell'attribuzione: documentazione

AUTORE [3 / 3]

Ruolo: designer

Nome di persona o ente: Oliveri Giuseppe Mario

Tipo intestazione: P

Dati anagrafici/Periodo di attività: 1921/ 2007

Codice scheda autore: 3u020-00062

Motivazione dell'attribuzione: documentazione

COMMITTENZA

Data: 1960

Luogo: Milano

Nome: Safnat

Fonte: documentazione

DATI TECNICI

MATERIA E TECNICA

Materia: legno

MISURE

Parte: intero

Unità: mm

Altezza: 140

Larghezza: 80

Lunghezza: 60

DATI ANALITICI

DESCRIZIONE

Indicazioni sull'oggetto: Modello di studio

Indicazioni sul soggetto: Strumenti di telecomunicazione

CONSERVAZIONE

STATO DI CONSERVAZIONE

Data: 2010/04/08

Stato di conservazione: buono

Fonte: osservazione diretta

CONDIZIONE GIURIDICA E VINCOLI

CONDIZIONE GIURIDICA

Indicazione generica: proprietà Ente pubblico territoriale

Note: fonte: documentazione

Indicazione specifica: Regione Lombardia

Indirizzo: Piazza Città di Lombardia - Milano

ACQUISIZIONE

Tipo acquisizione: deposito

Nome: Regione Lombardia

Data acquisizione: 1998

Luogo acquisizione: Milano

FONTI E DOCUMENTI DI RIFERIMENTO

DOCUMENTAZIONE FOTOGRAFICA

Codice univoco della risorsa: SC_OA_3u020-00360_IMG-0000387362

Genere: documentazione allegata

Tipo: fotografia b/n

Codice identificativo: 3u020-00360-0000387362

Nome del file originale: citofono.jpg

BIBLIOGRAFIA [1 / 2]

Genere: bibliografia specifica

Autore: Polato P. (a cura di)

Titolo libro o rivista: Il modello nel design. La bottega di Giovanni Sacchi

Luogo di edizione: Milano

Anno di edizione: 1991

BIBLIOGRAFIA [2 / 2]

Genere: bibliografia specifica

Autore: Spinelli L. (a cura di)

Titolo libro o rivista: G. Mario Oliveri e gli Studi Nizzoli. Architecture and design - since 1948

Luogo di edizione: Milano

Anno di edizione: 2001

V., pp., nn.: p.112

MOSTRE

Titolo: L'altra metà del designer. I modelli di Giovanni Sacchi

Luogo, sede espositiva, data: Triennale di Milano, , 16/05 - 30/07/2000

COMPILAZIONE

COMPILAZIONE

Anno di redazione: 2010

Ente compilatore: Triennale Design Museum

Nome: Galleani, Giorgio

Referente scientifico: Annicchiarico, Silvana

Funzionario responsabile: Annicchiarico, Silvana