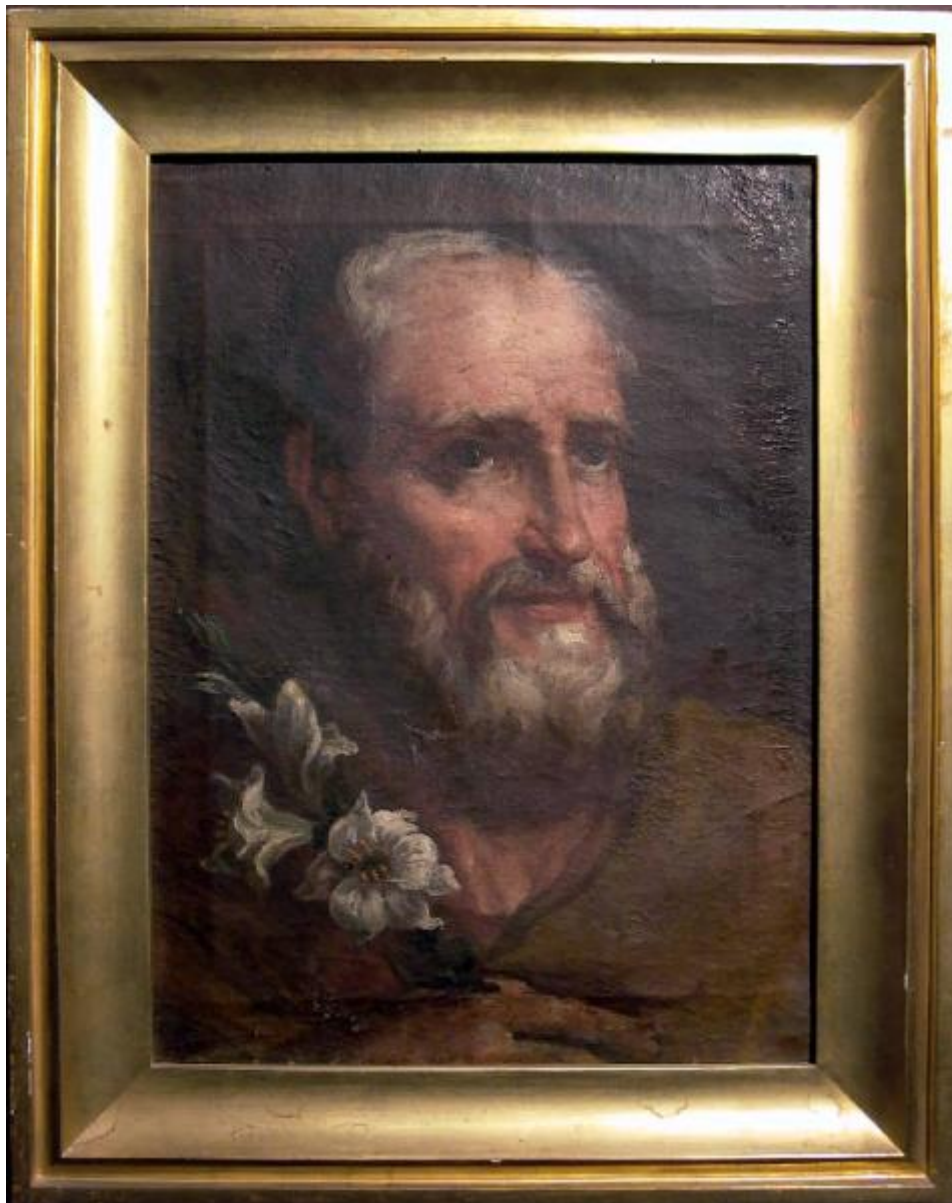


# San Giuseppe

## ambito bresciano



Link risorsa: <https://www.lombardiabeniculturali.it/opere-arte/schede/3y010-00030/>

Scheda SIRBeC: <https://www.lombardiabeniculturali.it/opere-arte/schede-complete/3y010-00030/>

## **CODICI**

Unità operativa: 3y010

Numero scheda: 30

Codice scheda: 3y010-00030

Tipo scheda: OA

Livello ricerca: C

### **CODICE UNIVOCO**

Codice regione: 03

Numero catalogo generale: 00641795

Ente schedatore: R03/ Fondazione Biblioteca Morcelli-Pinacoteca Reppi

Ente competente: S23

## **RELAZIONI**

### **RELAZIONI CON ALTRI BENI**

Tipo relazione: è compreso

Tipo scheda: COL

Codice IDK della scheda correlata: COL-LMD20-0000006

## **OGGETTO**

Categoria dell'oggetto: pittura

### **OGGETTO**

Definizione: dipinto

Identificazione: opera isolata

Disponibilità del bene: reale

### **SOGGETTO**

Categoria generale: sacro

Identificazione: San Giuseppe

## **LOCALIZZAZIONE GEOGRAFICO-AMMINISTRATIVA**

### **INDICAZIONE DEL CONTENITORE FISICO**

Codice del contenitore fisico: 2978

Categoria del contenitore fisico: architettura

#### **LOCALIZZAZIONE GEOGRAFICO-AMMINISTRATIVA ATTUALE**

Stato: Italia

Regione: Lombardia

Provincia: BS

Nome provincia: Brescia

Codice ISTAT comune: 017052

Comune: Chiari

#### **COLLOCAZIONE SPECIFICA**

Tipologia: palazzo

Denominazione: Biblioteca Morcelli-Pinacoteca Reposs

Indirizzo: Via Bernardino Varisco, 9

Denominazione struttura conservativa - livello 1: Fondazione Biblioteca Morcelli-Pinacoteca Reposs

Denominazione struttura conservativa - livello 2: Pinacoteca Reposs

Tipologia struttura conservativa: museo

#### **ALTRE LOCALIZZAZIONI GEOGRAFICO-AMMINISTRATIVE**

Tipo di localizzazione: luogo di provenienza/collocazione precedente

#### **LOCALIZZAZIONE GEOGRAFICO-AMMINISTRATIVA**

Stato: Italia

Regione: Lombardia

Provincia: BS

Comune: Chiari

#### **COLLOCAZIONE SPECIFICA**

Tipologia: palazzo

Qualificazione: privato

Denominazione: Palazzo Reposs

Denominazione struttura conservativa - livello 1: Collezione privata Reposs Pietro

#### **DATA**

Data uscita: 1854

## DATI PATRIMONIALI E COLLEZIONI

### INVENTARIO

Data: 1991

Numero: D00030

### COLLEZIONI

Denominazione: Raccolte d'arte della Fondazione Biblioteca Morcelli Pinacoteca Repossi

## CRONOLOGIA

### CRONOLOGIA GENERICA

Secolo: sec. XVIII

Frazione di secolo: fine

### CRONOLOGIA SPECIFICA

Da: 1790

Validità: post

A: 1799

Motivazione cronologia: analisi stilistica

## DEFINIZIONE CULTURALE

### AMBITO CULTURALE

Denominazione: ambito bresciano

Motivazione dell'attribuzione: analisi stilistica

## DATI TECNICI

### MATERIA E TECNICA

Materia: olio su tela

### MISURE

Unità: cm

Altezza: 49

Larghezza: 35.7

## DATI ANALITICI

## DESCRIZIONE

Indicazioni sull'oggetto

Primo piano, tre quarti verso destra di san Giuseppe raffigurato anziano, con barba e capelli bianchi, con in mano un ramo di gigli bianchi.

Indicazioni sul soggetto: Personaggi: san Giuseppe. Attributi: (S. Giuseppe) giglio bianco.

## ISCRIZIONI [1 / 3]

Classe di appartenenza: documentaria

Tecnica di scrittura: a penna

Tipo di caratteri: lettere capitali

Posizione: al verso della tela, in alto al centro

Trascrizione: A BON

## ISCRIZIONI [2 / 3]

Classe di appartenenza: documentaria

Tecnica di scrittura: a penna

Posizione: al verso della tela, al centro

Trascrizione: M.

## ISCRIZIONI [3 / 3]

Classe di appartenenza: documentaria

Tecnica di scrittura: a penna

Posizione: al verso, sul telaio, in alto a sx, su cartellino

Trascrizione: 5.

Notizie storico-critiche

Il dipinto a causa del non buono stato di conservazione è di difficile lettura e anche l'attribuzione, genericamente indicata in un pittore bresciano della fine del Settecento da Terraroli, trova qualche difficoltà ad essere meglio precisata. Entrato nella Pinacoteca grazie al lascito di Pietro Bartolomeo Repossi come una semplice "testa di S. Giuseppe con cornice dorata" (Maggi, 2003-2004, p. 110), fu successivamente attribuita da Luigi Repossi (1855, p. 14) al Moretto, attribuzione che, seppure non sposata, fu causa di fraintendimenti che portarono a riconoscere erroneamente nel dipinto di Giuseppe Vermiglio raffigurante San Giacomo maggiore, l'opera lasciata dal Repossi. Tale fraintendimento è stato solo recentemente sanato (G. Fusari, Alessio Antonio Rota: tracce per una doverosa riscoperta, in *La Cultura della Memoria. Uomini libri e carte della Biblioteca Morcelliana, Quaderni della Fondazione Biblioteca Morcelli Pinacoteca Repossi*, n. 3, Roccafranca (Bs) 2002, p. 53) grazie al ritrovamento di un breve elenco delle opere in possesso di Alessio Antonio Rota tra le quali figurava appunto il dipinto del Vermiglio con l'altisonante attribuzione a Caravaggio. I caratteri stilistici, comunque, lasciano pensare a un artista attivo nel bresciano nella seconda metà del Settecento, non distante dalla maniera di Antonio Dusi, ma da lui discosto per la pennellata più franta e sfrangiata e per il colore meno compatto e fragrante. In via del tutto ipotetica è possibile avvicinare questo dipinto della Pinacoteca Repossi alle opere del poco conosciuto Stefano Geroldi che firma due tele raffiguranti il Battesimo di Cristo e San Giorgio e il drago nel Santuario della Madonna della Misericordia di Bovegno, uniche opere conosciute del pittore dopo il trafugamento di altre due tele, datate 1774, dalla parrocchiale di San Lorenzo a Magno di Bovegno. Come nella tela clarense, in questi dipinti triumplini, si nota il disgregarsi della forma a tutto vantaggio del movimento cromatico dato dalla pennellata sugosa e vibrante, così come si nota, soprattutto nella tela del Battesimo di Cristo, un trattamento assai simile delle fisionomie che riprende, seppure nel generale sfaldamento della compattezza disegnativa, il carattere di transizione di molte delle opere del longevo salodiano Sante Cattaneo.

## CONSERVAZIONE

### STATO DI CONSERVAZIONE

Data: 2006

Stato di conservazione: cattivo

Indicazioni specifiche: offuscamento generale; cadute di colore; lacerazioni; detensionamento della tela

Fonte: osservazione diretta

## CONDIZIONE GIURIDICA E VINCOLI

### CONDIZIONE GIURIDICA

Indicazione generica: proprietà privata

### ACQUISIZIONE

Note: fonte: Distinta degli oggetti d'arte del fu avv. Pietro B. Reposi ... Dipinti n. 5

## FONTI E DOCUMENTI DI RIFERIMENTO

### DOCUMENTAZIONE FOTOGRAFICA

Codice univoco della risorsa: SC\_OA\_3y010-00030\_IMG-0000163004

Genere: documentazione allegata

Tipo: fotografia digitale colore

Codice identificativo: D00030

Note: riproduzione completa

Nome del file originale: D00030.jpg

### FONTI E DOCUMENTI [1 / 9]

Genere: documentazione esistente

Tipo: elenco

Denominazione

Distinta degli oggetti d'arte del fu avv. Pietro B. Reposi consegnati dal sign. rag. Luigi Reposi alla Congregazione di Carità

Data: 1854

Foglio Carta: Dipinti n. 5

Nome dell'archivio: Archivio Comune Chiari, Fondo Congregazione Carità

Posizione: b. 19 fasc. 12

### FONTI E DOCUMENTI [2 / 9]

Genere: documentazione esistente

Tipo: rapporto

Autore: Rivetti Luigi

Denominazione: Brevi notizie sulla Biblioteca Morcelliana di Chiari (per la sottoprefettura)

Data: 1890 febbraio 24

Nome dell'archivio: Archivio Biblioteca Morcelli, Fondo Ginnasio

Posizione: b. 1 inventari

### **FONTI E DOCUMENTI [3 / 9]**

Genere: documentazione esistente

Tipo: inventario

Denominazione

Inventario patrimoniale di tutti i beni appartenenti all'opera pia Ginnasio clarense Biblioteca Morcelliana e Pinacoteca Repposi

Data: 1878 luglio 31

Foglio Carta: pp. 16-17 n. 22

Nome dell'archivio: Archivio Biblioteca Morcelli, Fondo Ginnasio

Posizione: b. 1 inventari

### **FONTI E DOCUMENTI [4 / 9]**

Genere: documentazione esistente

Tipo: inventario

Autore: Rivetti Luigi

Denominazione: Inventario della Biblioteca Morcelliana e Pinacoteca Repposi

Data: 1891 settembre 1

Foglio Carta: p. 5

Nome dell'archivio: Archivio Biblioteca Morcelli, Fondo Ginnasio

Posizione: b. 1 inventari

### **FONTI E DOCUMENTI [5 / 9]**

Genere: documentazione esistente

Tipo: inventario

Autore: Rivetti Luigi

Denominazione: Inventario descrittivo degli oggetti mobili

Data: 1902 novembre 21

Foglio Carta: pp. 14-15 n. 112

Nome dell'archivio: Archivio Biblioteca Morcelli, Fondo Ginnasio

Posizione: b. 1 inventari

**FONTI E DOCUMENTI [6 / 9]**

Genere: documentazione esistente

Tipo: inventario

Autore: Rivetti Luigi

Denominazione: Inventario dei beni mobili di qualunque specie compresi quelli per determinazione di legge

Data: 1918

Foglio Carta: pp. 14-15 n. 70

Nome dell'archivio: Archivio Biblioteca Morcelli, Fondo Ginnasio

Posizione: b. 1 inventari

**FONTI E DOCUMENTI [7 / 9]**

Genere: documentazione esistente

Tipo: inventario

Autore: Rivetti Luigi

Denominazione

Inventario dei beni mobili di qualunque specie compresi quelli per determinazione di legge aggiornato al 1921

Data: 1921

Foglio Carta: pp. 14-15 n. 68

Nome dell'archivio: Archivio Biblioteca Morcelli, Fondo Ginnasio

Posizione: b. 1 inventari

**FONTI E DOCUMENTI [8 / 9]**

Genere: documentazione esistente

Tipo: elenco

Denominazione: Elenco delle opere della Pinacoteca 1973

Data: [1973]

Foglio Carta: c. 1r

Nome dell'archivio: Archivio Biblioteca Morcelli, Fondo Ginnasio

Posizione: b. 1 inventari

**FONTI E DOCUMENTI [9 / 9]**

Genere: documentazione esistente



Tipo: atto notarile

Autore: Scalvi Giuseppe notaio

Denominazione

Atto di cessione di beni mobili ed immobili dall'Ente Comunale di Assistenza di Chiari alla Fondazione Biblioteca Morcelli-Pinacoteca Repossi

Data: 1971 febbraio 26

Nome dell'archivio: Archivio Fondazione Morcelli-Reposi

### **BIBLIOGRAFIA [1 / 3]**

Genere: bibliografia specifica

Autore: Repossi L.

Titolo libro o rivista: Cenni biografici sull'avvocato Pietro Bartolomeo Repossi scritti dal ragioniere Luigi Repossi

Luogo di edizione: Milano

Anno di edizione: 1855

Codice scheda bibliografia: 3y010-00328

V., pp., nn.: p. 14

### **BIBLIOGRAFIA [2 / 3]**

Genere: bibliografia specifica

Autore: Terraroli V.

Titolo libro o rivista: La Pinacoteca Repossi di Chiari. Catalogo dei dipinti, delle sculture e delle incisioni

Luogo di edizione: Brescia

Anno di edizione: 1991

Codice scheda bibliografia: 3y010-00326

V., pp., nn.: pp. 39-40 n. 36; p. 141 n. 88

V., tavv., figg.: p. 39

### **BIBLIOGRAFIA [3 / 3]**

Genere: bibliografia specifica

Autore: Maggi D.

Titolo libro o rivista

La collezione dell'avv. Pietro Repossi di Chiari. Nascita e sviluppo di un museo di provincia. Università degli studi di Milano Facoltà di Lettere e Filosofia Corso di laurea in Lettere Moderne Relatore: prof.ssa Maria Teresa Fiorio A.A. 2003/2004

Anno di edizione: 2003/2004

Codice scheda bibliografia: 3y010-00337

V., pp., nn.: pp. 110-111

V., tavv., figg.: fig. 19

## COMPILAZIONE

### COMPILAZIONE

Anno di redazione: 2006

Ente compilatore: Fondazione Biblioteca Morcelli-Pinacoteca Reppi

Nome [1 / 3]: Fusari, Giuseppe

Nome [2 / 3]: Scorsetti, Monica

Nome [3 / 3]: Scorsetti, Monica

Funzionario responsabile: Bianchi, Eugenia