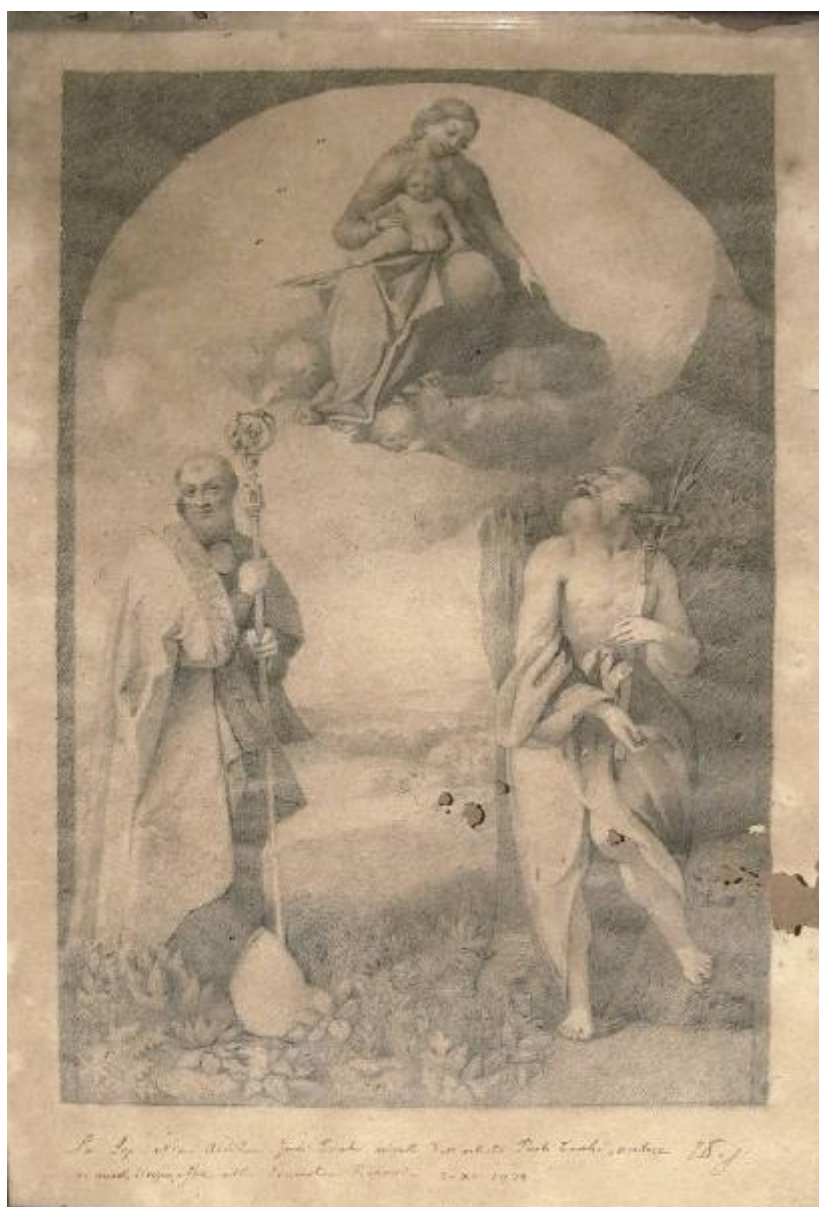


Madonna con Bambino, santo vescovo e san Girolamo

Toschi Paolo



Link risorsa: <https://www.lombardiabeniculturali.it/opere-arte/schede/3y010-00115/>

Scheda SIRBeC: <https://www.lombardiabeniculturali.it/opere-arte/schede-complete/3y010-00115/>

CODICI

Unità operativa: 3y010

Numero scheda: 115

Codice scheda: 3y010-00115

Tipo scheda: D

Livello ricerca: C

CODICE UNIVOCO

Codice regione: 03

Numero catalogo generale: 00641880

Ente schedatore: R03/ Fondazione Biblioteca Morcelli-Pinacoteca Reppi

Ente competente: S23

RELAZIONI

RELAZIONI CON ALTRI BENI

Tipo relazione: è compreso

Tipo scheda: COL

Codice IDK della scheda correlata: COL-LMD20-0000006

OGGETTO

Categoria dell'oggetto: disegno

OGGETTO

Definizione: disegno

Identificazione: opera isolata

Disponibilità del bene: reale

SOGGETTO

Categoria generale: sacro

Identificazione: Madonna con Bambino, santo vescovo e san Girolamo

LOCALIZZAZIONE GEOGRAFICO-AMMINISTRATIVA

INDICAZIONE DEL CONTENITORE FISICO

Codice del contenitore fisico: 2978

Categoria del contenitore fisico: architettura

LOCALIZZAZIONE GEOGRAFICO-AMMINISTRATIVA ATTUALE

Stato: Italia

Regione: Lombardia

Provincia: BS

Nome provincia: Brescia

Codice ISTAT comune: 017052

Comune: Chiari

COLLOCAZIONE SPECIFICA

Tipologia: palazzo

Denominazione: Biblioteca Morcelli-Pinacoteca Reposs

Indirizzo: Via Bernardino Varisco, 9

Denominazione struttura conservativa - livello 1: Fondazione Biblioteca Morcelli-Pinacoteca Reposs

Denominazione struttura conservativa - livello 2: Pinacoteca Reposs

Tipologia struttura conservativa: museo

ALTRE LOCALIZZAZIONI GEOGRAFICO-AMMINISTRATIVE

Tipo di localizzazione: luogo di provenienza/collocazione precedente

LOCALIZZAZIONE GEOGRAFICO-AMMINISTRATIVA

Stato: Italia

Regione: Lombardia

Provincia: BS

Comune: Chiari

COLLOCAZIONE SPECIFICA

Denominazione struttura conservativa - livello 1: collezione privata Antifoni Godi-Toschi Nina

DATA

Data uscita: 1922

DATI PATRIMONIALI E COLLEZIONI

INVENTARIO

Data: 1991

Numero: D00115

COLLEZIONI

Denominazione: Raccolte d'arte della Fondazione Biblioteca Morcelli Pinacoteca Repposi

CRONOLOGIA

CRONOLOGIA GENERICA

Secolo: sec. XIX

CRONOLOGIA SPECIFICA

Da: 1810

Validità: ca.

A: 1854

Validità: ca.

Motivazione cronologia: analisi storica

DEFINIZIONE CULTURALE

AUTORE

Nome di persona o ente: Toschi Paolo

Tipo intestazione: P

Dati anagrafici/Periodo di attività: 1788/ 1854

Codice scheda autore: RL010-02216

Motivazione dell'attribuzione: iscrizione

DATI TECNICI

MATERIA E TECNICA

Materia: matita su carta

MISURE

Unità: mm

Altezza: 338

Larghezza: 226

DATI ANALITICI

DESCRIZIONE

Indicazioni sull'oggetto

Entro un paesaggio con un lago nel fondo si vedono, in primo piano a sinistra e a destra, un santo vescovo con pastorale e mitra, e san Girolamo vestito da eremita, con un crocifisso in mano e il leone dietro di lui; in alto si vede la Madonna con Gesù Bambino.

Indicazioni sul soggetto

Personaggi: santo vescovo; san Girolamo; Madonna; Gesù Bambino. Attributi: (santo vescovo) pastorale; mitra. Attributi: (S. Girolamo) leone. Paesaggio. Laghi. Oggetti: crocifisso.

ISCRIZIONI [1 / 2]

Classe di appartenenza: documentaria

Tecnica di scrittura: a penna

Tipo di caratteri: corsivo

Posizione: in basso

Trascrizione

La Sig. Nina Artifoni Godi-Toschi nipote dell'artista Paolo Toschi, autore / di questo disegno, offre alla Pinacoteca Repposi. 2 - XI - 1922.

ISCRIZIONI [2 / 2]

Classe di appartenenza: documentaria

Tecnica di scrittura: a penna

Posizione: in basso, a destra

Trascrizione: IX. j.

Notizie storico-critiche

Incisore di fama internazionale, il parmigiano Paolo Toschi seppe raccogliere attorno alla sua scuola un gran numero di allievi che, nell'Italia del Grand Tour, si avviavano ad essere gli interpreti più qualificati della nuova cultura classicista europea. Insieme alle opere incise l'attività dell'artista si rivolse anche alla ripresa di opere del rinascimento italiano come la Madonna della scodella di Correggio e alla decorazione a chiaroscuro (oggi perduta) del Teatro Ducale di Parma. Il disegno conservato presso la Pinacoteca Repposi - donato, come recita la scritta, dalla nipote dell'artista nel 1922 - mostra l'attenzione del Toschi per i modelli del Rinascimento italiano, specialmente in questo caso di Correggio e Parmigianino, che vengono interpretati con felice vena disegnativa.

CONSERVAZIONE

STATO DI CONSERVAZIONE

Data: 2006

Stato di conservazione: cattivo

Indicazioni specifiche: lacune da lepisma saccharina; ossidazioni

Fonte: osservazione diretta

CONDIZIONE GIURIDICA E VINCOLI

CONDIZIONE GIURIDICA

Indicazione generica: proprietà privata

ACQUISIZIONE

Note: fonte: iscrizione sull'opera

FONTI E DOCUMENTI DI RIFERIMENTO

DOCUMENTAZIONE FOTOGRAFICA

Codice univoco della risorsa: SC_D_3y010-00115_IMG-0000163089

Genere: documentazione allegata

Tipo: fotografia digitale colore

Codice identificativo: D00115

Note: riproduzione completa

Nome del file originale: D00115.jpg

FONTI E DOCUMENTI

Genere: documentazione esistente

Tipo: atto notarile

Autore: Scalvi Giuseppe notaio

Denominazione

Atto di cessione di beni mobili ed immobili dall'Ente Comunale di Assistenza di Chiari alla Fondazione Biblioteca Morcelli-Pinacoteca Repossi

Data: 1971 febbraio 26

Nome dell'archivio: Archivio Fondazione Morcelli-Reposi

BIBLIOGRAFIA

Genere: bibliografia specifica

Autore: Terraroli V.

Titolo libro o rivista: La Pinacoteca Repossi di Chiari. Catalogo dei dipinti, delle sculture e delle incisioni

Luogo di edizione: Brescia

Anno di edizione: 1991

Codice scheda bibliografia: 3y010-00326

V., pp., nn.: p. 142 n. 133

COMPILAZIONE

COMPILAZIONE

Anno di redazione: 2006

Ente compilatore: Fondazione Biblioteca Morcelli-Pinacoteca Reppi

Nome [1 / 2]: Fusari, Giuseppe

Nome [2 / 2]: Scorsetti, Monica

Funzionario responsabile: Bianchi, Eugenia