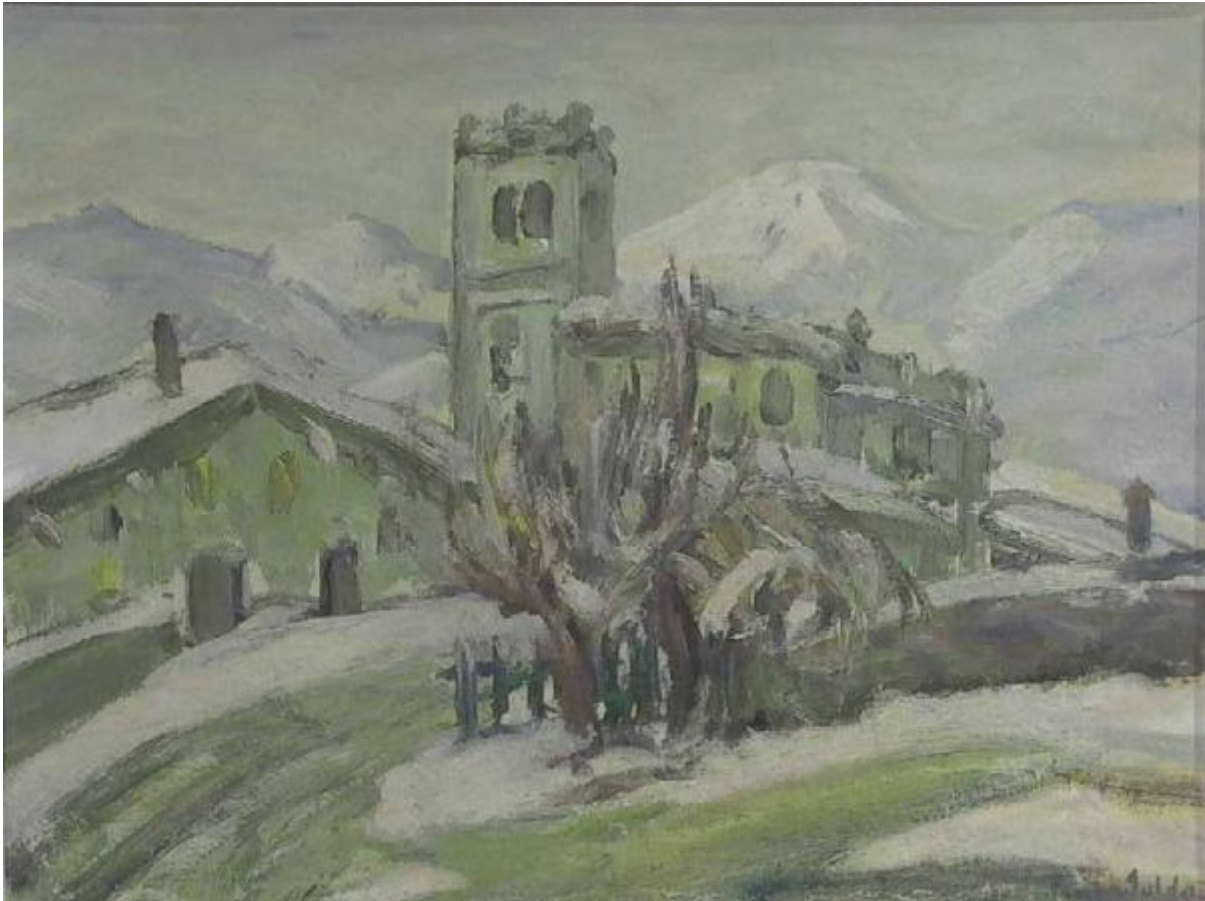


Neve a Bornico

Soldo Rina



Link risorsa: <https://www.lombardiabenculturali.it/opere-arte/schede/3y010-00193/>

Scheda SIRBeC: <https://www.lombardiabenculturali.it/opere-arte/schede-complete/3y010-00193/>

CODICI

Unità operativa: 3y010

Numero scheda: 193

Codice scheda: 3y010-00193

Tipo scheda: OA

Livello ricerca: C

CODICE UNIVOCO

Codice regione: 03

Numero catalogo generale: 00641958

Ente schedatore: R03/ Fondazione Biblioteca Morcelli-Pinacoteca Reppi

Ente competente: S23

RELAZIONI

RELAZIONI CON ALTRI BENI

Tipo relazione: è compreso

Tipo scheda: COL

Codice IDK della scheda correlata: COL-LMD20-0000006

OGGETTO

Categoria dell'oggetto: pittura

OGGETTO

Definizione: dipinto

Identificazione: opera isolata

Disponibilità del bene: reale

SOGGETTO

Categoria generale: veduta

Identificazione: Veduta di Bornico sotto la neve

Titolo: Neve a Bornico

LOCALIZZAZIONE GEOGRAFICO-AMMINISTRATIVA

INDICAZIONE DEL CONTENITORE FISICO

Codice del contenitore fisico: 2978

Categoria del contenitore fisico: architettura

LOCALIZZAZIONE GEOGRAFICO-AMMINISTRATIVA ATTUALE

Stato: Italia

Regione: Lombardia

Provincia: BS

Nome provincia: Brescia

Codice ISTAT comune: 017052

Comune: Chiari

COLLOCAZIONE SPECIFICA

Tipologia: palazzo

Denominazione: Biblioteca Morcelli-Pinacoteca Repossi

Indirizzo: Via Bernardino Varisco, 9

Denominazione struttura conservativa - livello 1: Fondazione Biblioteca Morcelli-Pinacoteca Repossi

Denominazione struttura conservativa - livello 2: Pinacoteca Repossi

Tipologia struttura conservativa: museo

DATI PATRIMONIALI E COLLEZIONI

INVENTARIO

Data: 2005

Numero: D00193

COLLEZIONI

Denominazione: Raccolte d'arte della Fondazione Biblioteca Morcelli Pinacoteca Repossi

CRONOLOGIA

CRONOLOGIA GENERICA

Secolo: sec. XX

CRONOLOGIA SPECIFICA

Da: 1968

Validità: post

A: 1968

Validità: ante

Motivazione cronologia: documentazione

DEFINIZIONE CULTURALE

AUTORE

Nome di persona o ente: Soldo Rina

Tipo intestazione: P

Dati anagrafici/Periodo di attività: 1899/ 1982

Codice scheda autore: 3y010-01116

Motivazione dell'attribuzione: firma

DATI TECNICI

MATERIA E TECNICA

Materia: olio su masonite

MISURE

Unità: cm

Altezza: 35.3

Larghezza: 44.5

DATI ANALITICI

DESCRIZIONE

Indicazioni sull'oggetto

Veduta di Bornico sotto la neve; nella parte sinistra della tela si vede una casa dal tetto a capanna; al centro, dietro un gruppetto di alberi spogli e dai rami intrecciati, si vede un altro complesso di costruzioni, fra cui svetta un campanile; lo sfondo è chiuso da una catena montuosa.

Indicazioni sul soggetto: Veduta: Bornico. Costruzioni: casa; chiesa; campanile. Paesaggio: montagne. Piante.

ISCRIZIONI [1 / 2]

Classe di appartenenza: documentaria

Tecnica di scrittura: a pennello

Tipo di caratteri: corsivo

Posizione: in basso a destra

Trascrizione: Rina Soldo

ISCRIZIONI [2 / 2]

Classe di appartenenza: documentaria/ dedicatoria

Tecnica di scrittura: a pennarello

Tipo di caratteri: corsivo

Posizione: al verso, su foglio incollato

Trascrizione: Rina Soldo / Neve a Bornico (1968) / A Berto e a Lotti con infiniti auguri / Portese - 12 Luglio 1969

Notizie storico-critiche

L'opera mostra i caratteri che la pittura di Rina Soldo imbecca a partire dagli anni Cinquanta: la sua pittura si fa più ricca di materia e la visione d'idillio in chiarissimo degli anni Trenta si arricchisce di tonalità più spesse e rafforzate da accenti cromatici più insistiti. Senza rinunciare al solito realismo poetico, l'artista ora, complice il suo contatto con la pittura francesca, ingagliardisce i caratteri che fanno da cardine alla visione e, pur semplificando la veduta, la restituisce nelle sue linee essenziali, nei toni mai troppo carichi ma capaci di raggruppare il senso cromatico della verità dipinta. Anche in questo paesaggio innevato di Bornico si nota la capacità di impaginazione della scena e la velocità solita della Soldo nel comporre gestualmente le forme base della veduta.

CONSERVAZIONE

STATO DI CONSERVAZIONE

Data: 2006

Stato di conservazione: buono

Indicazioni specifiche: lieve imbarcatura della tavola

Fonte: osservazione diretta

CONDIZIONE GIURIDICA E VINCOLI

CONDIZIONE GIURIDICA

Indicazione generica: proprietà privata

ACQUISIZIONE

Note: fonte: Testimonianza diretta di Belotti Ione, presidente della Fondazione

FONTI E DOCUMENTI DI RIFERIMENTO

DOCUMENTAZIONE FOTOGRAFICA

Codice univoco della risorsa: SC_OA_3y010-00193_IMG-0000163168

Genere: documentazione allegata

Tipo: fotografia digitale colore

Codice identificativo: D00193

Note: riproduzione completa

Nome del file originale: D00193.jpg

BIBLIOGRAFIA [1 / 2]

Genere: bibliografia specifica

Autore: Fondazione Biblioteca Morcelli-Pinacoteca Reppi

Titolo libro o rivista: ... e vide che il servizio era gioia. Donazioni e contributi alla Fondazione dal 1995 al 2006

Luogo di edizione: Roccafranca

Anno di edizione: 2006

Codice scheda bibliografia: 3y010-00263

V., pp., nn.: p. 21

BIBLIOGRAFIA [2 / 2]

Genere: bibliografia di confronto

Autore: Corradini M.

Titolo libro o rivista: Il 900 clarense. Artisti clarensi della prima metà del '900

Titolo contributo: Rina Soldo

Luogo di edizione: Rudiano (BS)

Anno di edizione: 1994

Codice scheda bibliografia: 3y010-00333

V., pp., nn.: pp. 137-142

COMPILAZIONE

COMPILAZIONE

Anno di redazione: 2006

Ente compilatore: Fondazione Biblioteca Morcelli-Pinacoteca Reppi

Nome [1 / 2]: Fusari, Giuseppe

Nome [2 / 2]: Scorsetti, Monica

Funzionario responsabile: Bianchi, Eugenia