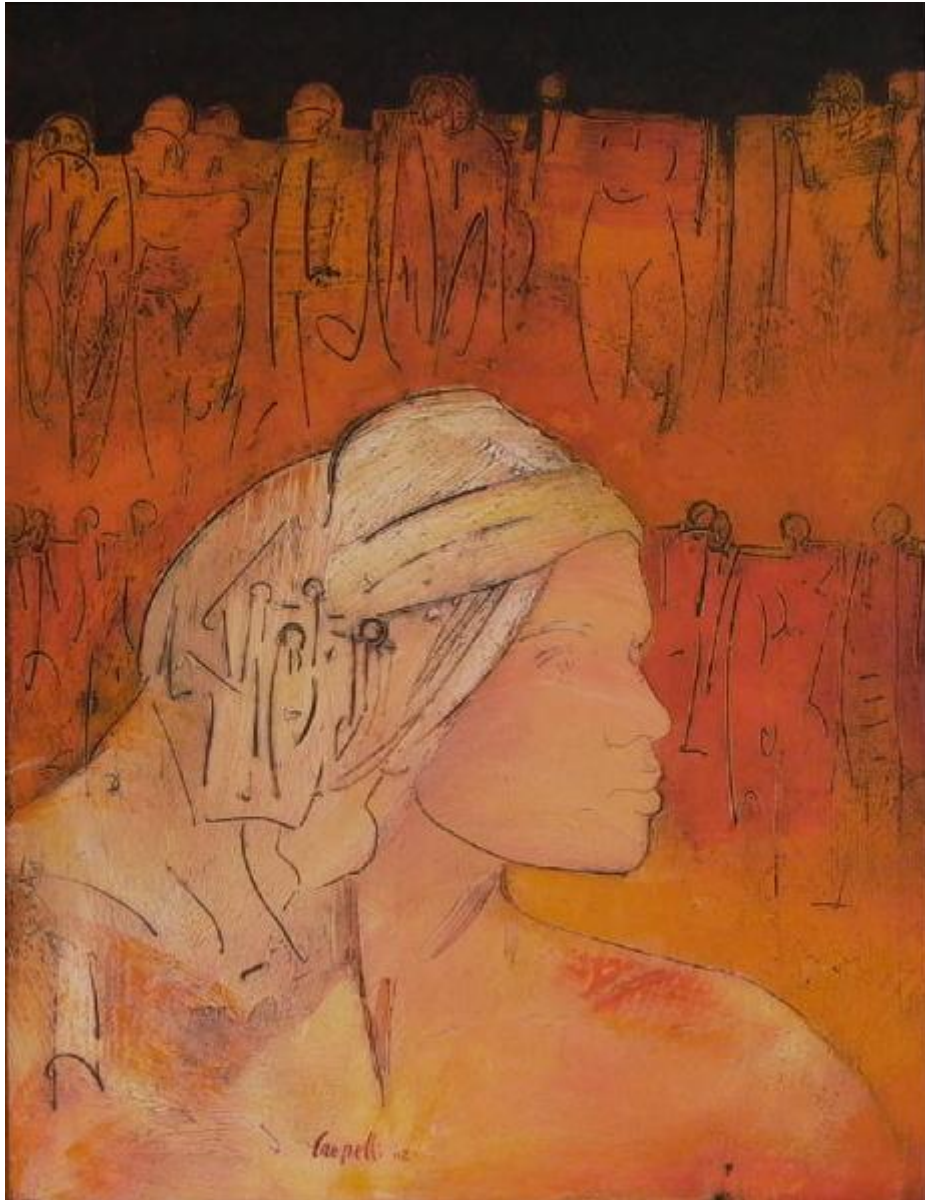


# Paola

Cropelli Alberto



Link risorsa: <https://www.lombardiabenculturali.it/opere-arte/schede/3y010-00221/>

Scheda SIRBeC: <https://www.lombardiabenculturali.it/opere-arte/schede-complete/3y010-00221/>

## CODICI

Unità operativa: 3y010

Numero scheda: 221

Codice scheda: 3y010-00221

Tipo scheda: OA

Livello ricerca: C

### CODICE UNIVOCO

Codice regione: 03

Numero catalogo generale: 00641985

Ente schedatore: R03/ Fondazione Biblioteca Morcelli-Pinacoteca Reppi

Ente competente: S23

## RELAZIONI

### RELAZIONI CON ALTRI BENI

Tipo relazione: è compreso

Tipo scheda: COL

Codice IDK della scheda correlata: COL-LMD20-0000006

## OGGETTO

Categoria dell'oggetto: pittura

### OGGETTO

Definizione: dipinto

Identificazione: opera isolata

Disponibilità del bene: reale

### SOGGETTO

Categoria generale: ritratto

Identificazione: Ritratto di Paola

Titolo: Paola

## LOCALIZZAZIONE GEOGRAFICO-AMMINISTRATIVA

### **INDICAZIONE DEL CONTENITORE FISICO**

Codice del contenitore fisico: 2978

Categoria del contenitore fisico: architettura

### **LOCALIZZAZIONE GEOGRAFICO-AMMINISTRATIVA ATTUALE**

Stato: Italia

Regione: Lombardia

Provincia: BS

Nome provincia: Brescia

Codice ISTAT comune: 017052

Comune: Chiari

### **COLLOCAZIONE SPECIFICA**

Tipologia: palazzo

Denominazione: Biblioteca Morcelli-Pinacoteca Repossi

Indirizzo: Via Bernardino Varisco, 9

Denominazione struttura conservativa - livello 1: Fondazione Biblioteca Morcelli-Pinacoteca Repossi

Denominazione struttura conservativa - livello 2: Pinacoteca Repossi

Tipologia struttura conservativa: museo

## **ALTRE LOCALIZZAZIONI GEOGRAFICO-AMMINISTRATIVE**

Tipo di localizzazione: luogo di produzione/realizzazione

### **LOCALIZZAZIONE GEOGRAFICO-AMMINISTRATIVA**

Stato: Italia

Regione: Lombardia

Provincia: BS

Comune: Chiari

### **COLLOCAZIONE SPECIFICA**

Denominazione struttura conservativa - livello 1: collezione privata Cropelli Alberto

### **DATA**

Data ingresso: 2002

Data uscita: 2002

## **DATI PATRIMONIALI E COLLEZIONI**

## INVENTARIO

Data: 2006

Numero: D00221

## COLLEZIONI

Denominazione: Raccolte d'arte della Fondazione Biblioteca Morcelli Pinacoteca Reppi

## CRONOLOGIA

### CRONOLOGIA GENERICA

Secolo: sec. XXI

### CRONOLOGIA SPECIFICA

Da: 2002

Validità: post

A: 2002

Validità: ante

Motivazione cronologia: data

## DEFINIZIONE CULTURALE

### AUTORE

Nome di persona o ente: Cropelli Alberto

Tipo intestazione: P

Dati anagrafici/Periodo di attività: 1948/

Codice scheda autore: 3y010-01123

Motivazione dell'attribuzione: firma

## DATI TECNICI

### MATERIA E TECNICA

Materia: acrilico su tavola

### MISURE

Unità: cm

Altezza: 110

Larghezza: 86.6

## DATI ANALITICI

### DESCRIZIONE

Indicazioni sull'oggetto: Ritratto di PAola: è raffigurato solo il volto di profilo verso sinistra.

Indicazioni sul soggetto: Personaggi: Paola. Ritratti. Parti anatomiche: testa.

### ISCRIZIONI [1 / 3]

Classe di appartenenza: documentaria

Posizione: in basso al centro

Trascrizione: Cropelli 02

### ISCRIZIONI [2 / 3]

Classe di appartenenza: di titolazione/ documentaria

Tecnica di scrittura: inciso

Posizione: al verso della tavola

Trascrizione: Cropelli 2002 / titolo: "RITRATTO"

### ISCRIZIONI [3 / 3]

Classe di appartenenza: di titolazione/ documentaria

Posizione: al verso della cornice, in alto a sx, su etichetta

Trascrizione: Paola, 2002 / acrilico, cm 120x80

### Notizie storico-critiche

Alla produzione recente appartiene questo ritratto di Paola, dipinto dai toni caldi e dagli echi esotici. La figura campeggia al centro del dipinto e si distingue dal resto della figurazione per la diversa cromia. Importante in questa fase del percorso di Cropelli è l'uso di segni incisi nel colore che fungono da trascrizioni stenografiche degli elementi che compongono il suo mondo poetico. Alle complicate immagini simboliche degli anni Ottanta del Novecento si sostituisce - ma ne è direttamente figlia - questa nuova visione delle cose intuite e rilette nella loro capacità di suggerire e richiamare.

## CONSERVAZIONE

### STATO DI CONSERVAZIONE

Data: 2006

Stato di conservazione: buono

Fonte: osservazione diretta

## CONDIZIONE GIURIDICA E VINCOLI

### CONDIZIONE GIURIDICA

Indicazione generica: proprietà privata

## ACQUISIZIONE

Note: fonte: Delibera del Consiglio di Amministrazione n. 35 del 30/09/2002

## FONTI E DOCUMENTI DI RIFERIMENTO

### DOCUMENTAZIONE FOTOGRAFICA

Codice univoco della risorsa: SC\_OA\_3y010-00221\_IMG-0000163196

Genere: documentazione allegata

Tipo: fotografia digitale colore

Codice identificativo: D00221

Note: riproduzione completa

Nome del file originale: D00221.jpg

### FONTI E DOCUMENTI

Genere: documentazione esistente

Tipo: delibera

Autore: Consiglio d'Amministrazione

Denominazione: Delibera n. 35

Data: 2002 settembre 30

Nome dell'archivio: Archivio Fondazione Morcelli-Reposi

Posizione: Delibere 2002

### BIBLIOGRAFIA [1 / 2]

Genere: bibliografia specifica

Autore: Fondazione Biblioteca Morcelli-Pinacoteca Reposi

Titolo libro o rivista: ... e vide che il servizio era gioia. Donazioni e contributi alla Fondazione dal 1995 al 2006

Luogo di edizione: Roccafranca

Anno di edizione: 2006

Codice scheda bibliografia: 3y010-00263

V., pp., nn.: p. 24

### BIBLIOGRAFIA [2 / 2]

Genere: bibliografia specifica

Autore: Fondazione Biblioteca Morcelli-Pinacoteca Reposi

Titolo libro o rivista

La cultura della memoria. Uomini libri e carte della Biblioteca Morcelliana (Quaderni della Fondazione Biblioteca

Morcelli-Pinacoteca Reppi, n. 3)

Luogo di edizione: Roccafranca

Anno di edizione: 2002

Codice scheda bibliografia: 3y010-00382

V., tavv., figg.: p. 5

## COMPILAZIONE

### COMPILAZIONE

Anno di redazione: 2006

Ente compilatore: Fondazione Biblioteca Morcelli-Pinacoteca Reppi

Nome [1 / 2]: Fusari, Giuseppe

Nome [2 / 2]: Scorsetti, Monica

Funzionario responsabile: Bianchi, Eugenia