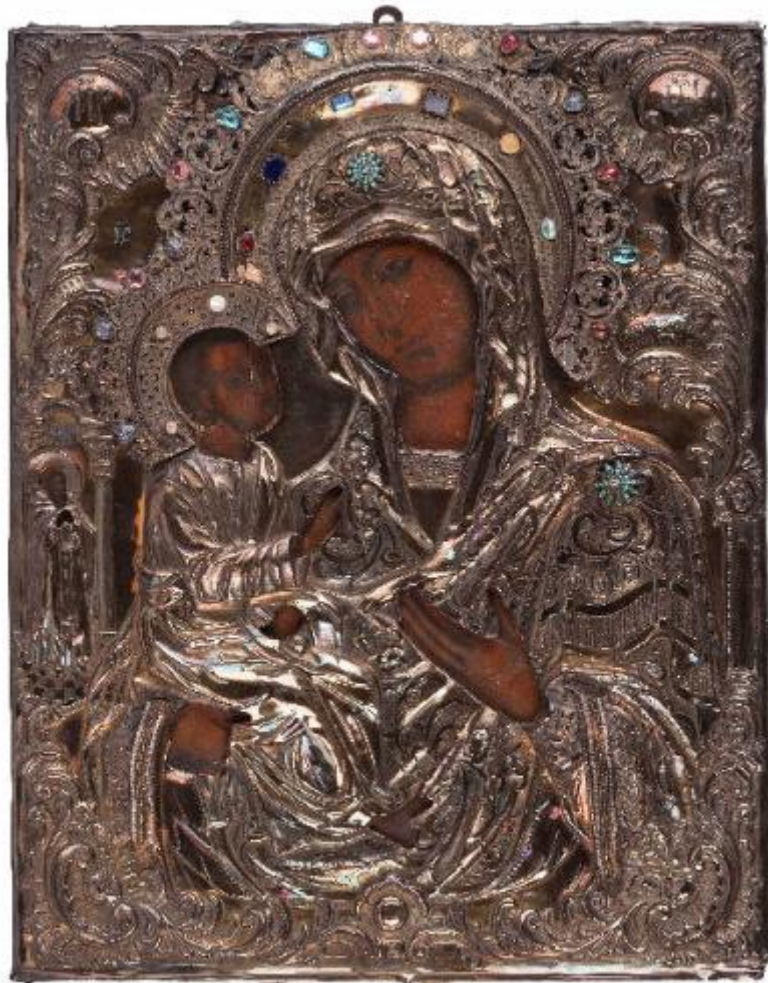


Madre di Dio di Gerusalemme

Kudrin, Aleksandr; Lev, Vasiliyev



Link risorsa: <https://www.lombardiabeniculturali.it/opere-arte/schede/3y010-01672/>

Scheda SIRBeC: <https://www.lombardiabeniculturali.it/opere-arte/schede-complete/3y010-01672/>

CODICI

Unità operativa: 3y010

Numero scheda: 1672

Codice scheda: 3y010-01672

Tipo scheda: OA

Livello ricerca: C

CODICE UNIVOCO

Codice regione: 03

Ente schedatore: R03/ Fondazione Biblioteca Morcelli-Pinacoteca Repossi

Ente competente: S23

RELAZIONI

RELAZIONI CON ALTRI BENI

Tipo relazione: è compreso

Tipo scheda: COL

Codice IDK della scheda correlata: COL-LMD20-0000006

OGGETTO

Categoria dell'oggetto: pittura

OGGETTO

Definizione: icona

Identificazione: opera isolata

Disponibilità del bene: reale

SOGGETTO

Categoria generale: sacro

Identificazione: Madre di Dio di Gerusalemme

Titolo: Madre di Dio di Gerusalemme

LOCALIZZAZIONE GEOGRAFICO-AMMINISTRATIVA

INDICAZIONE DEL CONTENITORE FISICO

Codice del contenitore fisico: 2978

Categoria del contenitore fisico: architettura

LOCALIZZAZIONE GEOGRAFICO-AMMINISTRATIVA ATTUALE

Stato: Italia

Regione: Lombardia

Provincia: BS

Nome provincia: Brescia

Codice ISTAT comune: 017052

Comune: Chiari

COLLOCAZIONE SPECIFICA

Tipologia: palazzo

Denominazione: Biblioteca Morcelli-Pinacoteca Repossì

Indirizzo: Via Bernardino Varisco, 9

Denominazione struttura conservativa - livello 1: Fondazione Biblioteca Morcelli-Pinacoteca Repossì

Denominazione struttura conservativa - livello 2: Pinacoteca Repossì

Tipologia struttura conservativa: museo

ALTRE LOCALIZZAZIONI GEOGRAFICO-AMMINISTRATIVE

Tipo di localizzazione: luogo di provenienza/collocazione precedente

LOCALIZZAZIONE GEOGRAFICO-AMMINISTRATIVA

Stato: Italia

Regione: Lombardia

Provincia: BS

Comune: Chiari

COLLOCAZIONE SPECIFICA

Tipologia: villa

Qualificazione: privata

Denominazione: Villa Corridori

Denominazione spazio viabilistico: Viale Marconi 5

DATI PATRIMONIALI E COLLEZIONI

INVENTARIO

Data: 2012

Numero: D00407

CRONOLOGIA

CRONOLOGIA GENERICA [1 / 2]

Secolo: sec. XVII

Frazione di secolo: fine

CRONOLOGIA GENERICA [2 / 2]

Secolo: sec. XVIII

Frazione di secolo: inizio

Motivazione cronologia: analisi stilistica

Motivazione cronologia: analisi storica

Motivazione cronologia: analisi stilistica

Motivazione cronologia: analisi storica

DEFINIZIONE CULTURALE

AUTORE [1 / 2]

Ruolo: saggiautore

Nome di persona o ente: Kudrin, Aleksandr

Tipo intestazione: P

Dati anagrafici/Periodo di attività: 1854/1865

Specifiche: saggiautore A, attivo a Niznij Novgorod

Motivazione dell'attribuzione: firma

AUTORE [2 / 2]

Ruolo: argenteriere

Nome di persona o ente: Lev, Vasiliyev

Tipo intestazione: P

Dati anagrafici/Periodo di attività: 1853/1876

Specifiche: Argenteriere JIB, attivo a Kalouga

Motivazione dell'attribuzione: firma

AMBITO CULTURALE

Denominazione: scuola russa centrale

Riferimento all'intervento: iconografo

Motivazione dell'attribuzione: analisi stilistica

DATI TECNICI

MATERIA E TECNICA [1 / 2]

Materia: tempera all'uovo su tavola

Note

Tempera all'uovo su fondo oro (gemelli), argografia. Supporto ligneo. Due assi, due traverse di testa. Riza in argento sbalzato, cesellato e bulinato. Applicazioni di perle di fiume, vetri colorati, madreperla e pietre dure. Le applicazioni prive di incastonatura sono palesemente recenti. Posteriore integrazione in metallo sbalzato sulla sommità del nimbo della Vergine.

MATERIA E TECNICA [2 / 2]

Materia: argento sbalzato, cesellato e bulinato

MISURE

Unità: cm

Altezza: 61

Larghezza: 48.5

Profondità: 2.8

DATI ANALITICI

DESCRIZIONE

Indicazioni sull'oggetto

La Panagia Ierosolymitissa, raffigurata in busto, il volto leggermente rivolto verso il Bambino, regge il divin Figlio sul braccio destro e lo indica con la mano sinistra sollevata.

Indicazioni sul soggetto

Personaggi: Madre di Dio; Cristo. Figure: vescovo. Abbigliamento: imation; chitone; maphorion; tunica; vesti liturgiche vescovili. Oggetti: rotole della Legge.

Notizie storico-critiche

L'icona Ierusalmskaja mostra la Vergine che sorregge il Bambino con il braccio destro; una sua variante speculare (dunque con il Bambino sul braccio sinistro) è la cosiddetta Madre di Dio della Georgia. Il soggetto si collega a un gruppo di particolari immagini mariane, iconograficamente assimilabili alla Madre di Dio di Iviron, che si diffusero in Russia con questa denominazione perché, secondo la tradizione, provenivano dal Caucaso. Donata dai Bizantini al santo principe "uguale-agli-apostoli" Vladimir, il santo ne fece dono agli abitanti della città di Novgorod al momento della loro conversione al cristianesimo.

La nostra icona, di Scuola della Russia centrale, risale a fine sec. XVII-inizi sec. XVIII. Su tavola ligneo, a tempera all'uovo su fondo oro (gemelli), la Panagia Ierosolymitissa, raffigurata in busto, il volto leggermente rivolto verso il Bambino, regge il divin Figlio sul braccio destro e lo indica con la mano sinistra sollevata a sottolineare: "È lui la via". Il Bambino benedice alla greca, con la mano destra leggermente alzata e tiene il rotole della Legge con la sinistra. Come sempre, in icone di questa tipologia, i volti esprimono visioni ultraterrene e infinite: carnagione bruna; occhi grandi e

dorati, bocca chiusa, a indicare il silenzio della meditazione e la profondità del mistero.

La tavola è ricoperta da una Riza (Città di Ninij Novgorod, punzone danneggiato del saggiaiore A, molto probabilmente Aleksandr Kudrin attivo a Ninij Novgorod dal 1854 al 1865; Argentiere, Lev Vasiliyev attivo a Kalouga, 1853 -1876), in argento sbalzato, cesellato e bulinato, ornato con applicazioni di perle di fiume, vetri colorati, madreperla e pietre dure; le applicazioni prive di incastonatura sono palesemente recenti; le stelline fiorite in turchese indicano la perenne verginità di Maria. Si nota una integrazione posteriore in metallo sbalzato sulla sommità del nimbo, ricco di gemme luminose, della Vergine. Cesellati anche i digrammi obbligatori: MP OY, compendio delle parole greche MHTHR OEYOY (Madre di Dio) e IC XC (Gesù Cristo).

CONSERVAZIONE

STATO DI CONSERVAZIONE

Stato di conservazione: discreto

Indicazioni specifiche

Diffuse abrasioni del fondo e della pellicola pittorica, vecchi ritocchi pittorici sugli incarnati. Un grave attacco di insetti xilofagi ha reso fragilissimo il supporto ligneo causando il distacco di preparazione a tre angoli della tavola (vecchi restauri).

CONDIZIONE GIURIDICA E VINCOLI

CONDIZIONE GIURIDICA

Indicazione generica: proprietà privata

ACQUISIZIONE

Note: fonte: Legato testamentario della signora Liliana Giordano Scalvi, Brescia 12 luglio 2012

FONTI E DOCUMENTI DI RIFERIMENTO

DOCUMENTAZIONE FOTOGRAFICA [1 / 5]

Codice univoco della risorsa: SC_OA_3y010-01672_IMG-0000485589

Genere: documentazione allegata

Tipo: fotografia digitale colore

Autore: Fassoletto, Lorenzo

Data: 2016/02/25

Codice identificativo: D00407_riza

Nome del file originale: D00407_riza.tif

DOCUMENTAZIONE FOTOGRAFICA [2 / 5]

Codice univoco della risorsa: SC_OA_3y010-01672_IMG-0000485590

Genere: documentazione allegata

Tipo: fotografia digitale colore

Autore: Fassoletto, Lorenzo

Data: 2016/02/25

Codice identificativo: D00407_dett1

Visibilità immagine: 1

Nome del file originale: D00407_dett1.tif

DOCUMENTAZIONE FOTOGRAFICA [3 / 5]

Codice univoco della risorsa: SC_OA_3y010-01672_IMG-0000485591

Genere: documentazione allegata

Tipo: fotografia digitale colore

Autore: Fassoletto, Lorenzo

Data: 2016/02/25

Codice identificativo: D00407_dett2

Visibilità immagine: 1

Nome del file originale: D00407_dett2.tif

DOCUMENTAZIONE FOTOGRAFICA [4 / 5]

Codice univoco della risorsa: SC_OA_3y010-01672_IMG-0000485592

Genere: documentazione allegata

Tipo: fotografia digitale colore

Autore: Fassoletto, Lorenzo

Data: 2016/02/25

Codice identificativo: D00407_punzoni

Visibilità immagine: 1

Nome del file originale: D00407_punzoni.tif

DOCUMENTAZIONE FOTOGRAFICA [5 / 5]

Codice univoco della risorsa: SC_OA_3y010-01672_IMG-0000485593

Genere: documentazione allegata

Tipo: fotografia digitale colore

Autore: Fassoletto, Lorenzo

Data: 2016/02/25

Codice identificativo: D00407_retro

Visibilità immagine: 1

Nome del file originale: D00407_retro.tif

COMPILAZIONE

COMPILAZIONE

Anno di redazione: 2016

Ente compilatore: Fondazione Biblioteca Morcelli-Pinacoteca Reppi

Nome [1 / 2]: Lobefaro, Mariella

Nome [2 / 2]: Gualina, Camilla

Funzionario responsabile: Belotti, Ione