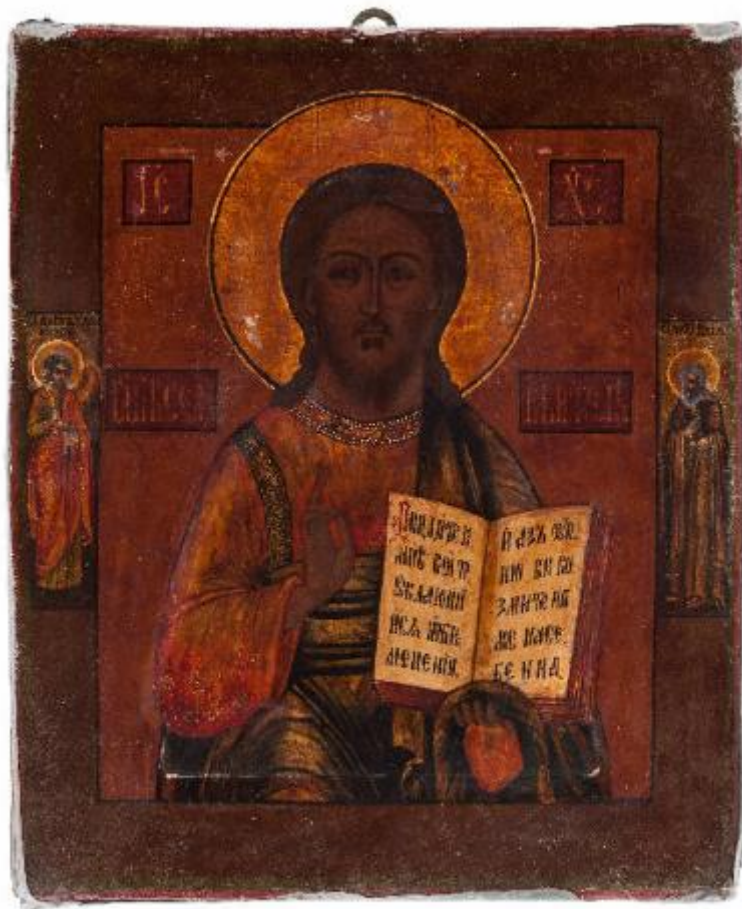


Pantocratore

Samsonov, Pavel; BR.M



Link risorsa: <https://www.lombardiabeniculturali.it/opere-arte/schede/3y010-01682/>

Scheda SIRBeC: <https://www.lombardiabeniculturali.it/opere-arte/schede-complete/3y010-01682/>

CODICI

Unità operativa: 3y010

Numero scheda: 1682

Codice scheda: 3y010-01682

Tipo scheda: OA

Livello ricerca: C

CODICE UNIVOCO

Codice regione: 03

Ente schedatore: R03/ Fondazione Biblioteca Morcelli-Pinacoteca Repossi

Ente competente: S23

RELAZIONI

RELAZIONI CON ALTRI BENI

Tipo relazione: è compreso

Tipo scheda: COL

Codice IDK della scheda correlata: COL-LMD20-0000006

OGGETTO

Categoria dell'oggetto: pittura

OGGETTO

Definizione: icona

Identificazione: opera isolata

Disponibilità del bene: reale

SOGGETTO

Categoria generale: sacro

Identificazione: Pantocratore

Titolo: Pantocratore

LOCALIZZAZIONE GEOGRAFICO-AMMINISTRATIVA

INDICAZIONE DEL CONTENITORE FISICO

Codice del contenitore fisico: 2978

Categoria del contenitore fisico: architettura

LOCALIZZAZIONE GEOGRAFICO-AMMINISTRATIVA ATTUALE

Stato: Italia

Regione: Lombardia

Provincia: BS

Nome provincia: Brescia

Codice ISTAT comune: 017052

Comune: Chiari

COLLOCAZIONE SPECIFICA

Tipologia: palazzo

Denominazione: Biblioteca Morcelli-Pinacoteca Repossì

Indirizzo: Via Bernardino Varisco, 9

Denominazione struttura conservativa - livello 1: Fondazione Biblioteca Morcelli-Pinacoteca Repossì

Denominazione struttura conservativa - livello 2: Pinacoteca Repossì

Tipologia struttura conservativa: museo

ALTRE LOCALIZZAZIONI GEOGRAFICO-AMMINISTRATIVE

Tipo di localizzazione: luogo di provenienza/collocazione precedente

LOCALIZZAZIONE GEOGRAFICO-AMMINISTRATIVA

Stato: Italia

Regione: Lombardia

Provincia: BS

Comune: Chiari

COLLOCAZIONE SPECIFICA

Tipologia: villa

Qualificazione: privata

Denominazione: Villa Corridori

Denominazione spazio viabilistico: Viale Marconi 5

DATI PATRIMONIALI E COLLEZIONI

INVENTARIO

Data: 2012

Numero: D00417

CRONOLOGIA

CRONOLOGIA GENERICA

Secolo: sec. XIX

Frazione di secolo: ultimo quarto

Motivazione cronologia: analisi stilistica

Motivazione cronologia: analisi storica

DEFINIZIONE CULTURALE

AUTORE [1 / 2]

Ruolo: argentiere

Nome di persona o ente: Samsonov, Pavel

Tipo intestazione: P

Dati anagrafici/Periodo di attività: 1899/1908

Specifiche: attivo a Mosca, monogramma PS

Motivazione dell'attribuzione: firma

AUTORE [2 / 2]

Ruolo: saggiaio

Nome di persona o ente: BR.M

Tipo intestazione: P

AMBITO CULTURALE

Denominazione: scuola della Russia centrale

Riferimento all'intervento: iconografo

DATI TECNICI

MATERIA E TECNICA [1 / 2]

Materia: tempera all'uovo su tavola

Note

Tempera all'uovo e lacche, nimbi in foglia d'oro, crisografia. Supporto ligneo. Tavola non visibile, due traverse ad

incastro di testa. Supporto ricoperto da velluto azzurro. Oklad in argento sbalzato e cesellato.

MATERIA E TECNICA [2 / 2]

Materia: argento sbalzato e cesellato

MISURE

Unità: cm

Altezza: 35.4

Larghezza: 29.6

Profondità: 3.4

DATI ANALITICI

DESCRIZIONE

Indicazioni sull'oggetto

Il Cristo è raffigurato a mezzo busto con dall'atteggiamento maestoso e severo. Il braccio destro alzato ha la mano atteggiata in modo da indicare con le tre dita unite l'unità e trinità di Dio, e con le altre dita, leggermente arcuate, la duplice natura umana e divina del Cristo; con la sinistra coperta con una parte del suo manto regge il Vangelo. La scritta, entro cartigli rettangolari, in slavo antico, all'altezza delle spalle, recita: Il Signore "Che Tutto Regge (pantokrator). Il nimbo ha inscritta una croce, in cui spiccano, in greco, le tre sacre lettere O ON; ai lati del nimbo d'oro i sacri digrammi indicanti "Gesù Cristo". Nella cornice scura, che racchiude la raffigurazione centrale, sono raffigurati: (a sx per chi guarda) l'angelo custode e, a dx, il profeta Elia.

Indicazioni sul soggetto: Personaggi: Cristo; profeta Elia; angelo custode. Oggetti: Vangelo.

Notizie storico-critiche

La più diffusa e nota Icona cristologica è quella del "Cristo Pantokrator", (dal greco "che tutto contiene", ma anche "denominatore universale" e "conservatore di tutti gli esseri"; in Occidente viene sovente tradotto con onnipotente), Colui che idealizza la massima gloria e potenza del Cristo, ma esprime anche l'epifania del DIO trascendente che assume fattezze umane. La tipologia del "Pantocratore" nasce dalla fusione dei due tipi fisionomici, ellenico e siriano, attraverso cui la Chiesa dei primi secoli cerca di raffigurare il Salvatore: caratterizzati l'uno da una bellezza apollinea, adolescenziale (senza barba), l'altro dalla maturità del sapiente, i due tipi si fondono dando luogo ad una sintesi di bellezza, maestà e umanità in cui la Chiesa riconosce il volto di Cristo. Gesù vi è raffigurato, spesso a mezzo busto, in posizione frontale e ieratica col volto intensamente espressivo: con la mano sinistra regge il Vangelo aperto, con le rituali scritte evangeliche, rivolto verso i fedeli; con la destra, secondo il rito Ortodosso/Bizantino, benedice tenendo il palmo della mano aperto ed il pollice e l'anulare congiunti. Nel nimbo le tipiche lettere greche che indicano "Colui che è".

La nostra icona, di Scuola della Russia centrale, risale all'ultimo quarto XIX secolo. Su tavola lignea non visibile, perché completamente ricoperta sul retro da velluto azzurro, è raffigurato a mezzo busto, a tempera all'uovo e lacche, con nimbi in foglia d'oro, il Cristo Pantokrator, dall'atteggiamento maestoso e severo. Atemporalità e aspatialità caratterizzano la trascendenza della raffigurazione, sottolineata anche dall'assenza di qualsiasi architettura. Il braccio destro alzato ha la mano atteggiata in modo da indicare con le tre dita unite l'unità e trinità di Dio, e con le altre dita, leggermente arcuate, la duplice natura umana e divina del Cristo; con la sinistra coperta con una parte del suo manto (in segno di rispetto) regge il Vangelo Cristo Pantocratore veste un chitone color rosso porpora e un himation blu, lueggiati da fine crisografia. Come in tutte le icone di questa tipologia è il Sacro volto la parte centrale, verso cui l'orante è attratto: carnagione scura, ovale appuntito, fronte ampia, baffi e barba appena accennati, lunghi capelli ricadenti sulle spalle con scriminatura centrale; bocca chiusa sul mistero; naso allungato fino alle sopracciglia ben delineate e occhi bruni grandi, infossati, profondi, misteriosi, severi e compassionevoli insieme. Invita ad inginocchiarsi di fronte al Dio che si è fatto uomo. La scritta, entro cartigli rettangolari, in slavo antico, all'altezza delle spalle, recita: Il Signore "Che Tutto Regge (pantokrator). Il nimbo, che circonda il capo, ha inscritta una croce, in cui spiccano, in greco, le tre sacre lettere O ON (Io sono colui che sono: Esodo 3, 13-14) ; ai lati del nimbo d'oro, orlato di scuro, i sacri digrammi indicanti "Gesù Cristo". Nella cornice scura, che racchiude la raffigurazione centrale, sono raffigurati: (a sx per chi guarda) l'angelo custode e, a dx, il profeta Elia.

L'icona è impreziosita dall'Oklad in argento sbalzato e cesellato, con punzone di Mosca (Kokoshnik) utilizzato dal 1908

al 1926; saggiaiore BR.M o, se latino, GR.M, di cui non si è trovata traccia. Argentiere PS Pavel Samsonov di Mosca, 1899 -1908.

CONSERVAZIONE

STATO DI CONSERVAZIONE

Stato di conservazione: buono

Indicazioni specifiche

patina scura causata dal surriscaldamento dall'olifa, perdite di preparazine in corrispondenza dei punti di contatto della riza. Residui di sostanza per pulire l'argento. Pesanti ritocchi nella crisografia.

CONDIZIONE GIURIDICA E VINCOLI

CONDIZIONE GIURIDICA

Indicazione generica: proprietà privata

ACQUISIZIONE

Note: fonte: Legato testamentario della signora Liliana Giordano Scalvi, Brescia 12 luglio 2012

FONTI E DOCUMENTI DI RIFERIMENTO

DOCUMENTAZIONE FOTOGRAFICA [1 / 3]

Codice univoco della risorsa: SC_OA_3y010-01682_IMG-0000485631

Genere: documentazione allegata

Tipo: fotografia digitale colore

Autore: Fassoletto, Lorenzo

Data: 2016/02/25

Codice identificativo: D00417

Nome del file originale: D00417.tif

DOCUMENTAZIONE FOTOGRAFICA [2 / 3]

Codice univoco della risorsa: SC_OA_3y010-01682_IMG-0000485632

Genere: documentazione allegata

Tipo: fotografia digitale colore

Autore: Fassoletto, Lorenzo

Data: 2016/02/25

Codice identificativo: D00417_riza

Visibilità immagine: 1

Nome del file originale: D00417_riza.tif

DOCUMENTAZIONE FOTOGRAFICA [3 / 3]

Codice univoco della risorsa: SC_OA_3y010-01682_IMG-0000485633

Genere: documentazione allegata

Tipo: fotografia digitale colore

Autore: Fassoletto, Lorenzo

Data: 2016/02/25

Codice identificativo: D00417_punzoni

Visibilità immagine: 1

Nome del file originale: D00417_punzoni.tif

COMPILAZIONE

COMPILAZIONE

Anno di redazione: 2016

Ente compilatore: Fondazione Biblioteca Morcelli-Pinacoteca Reppi

Nome [1 / 2]: Lobefaro, Mariella

Nome [2 / 2]: Gualina, Camilla

Funzionario responsabile: Belotti, Ione