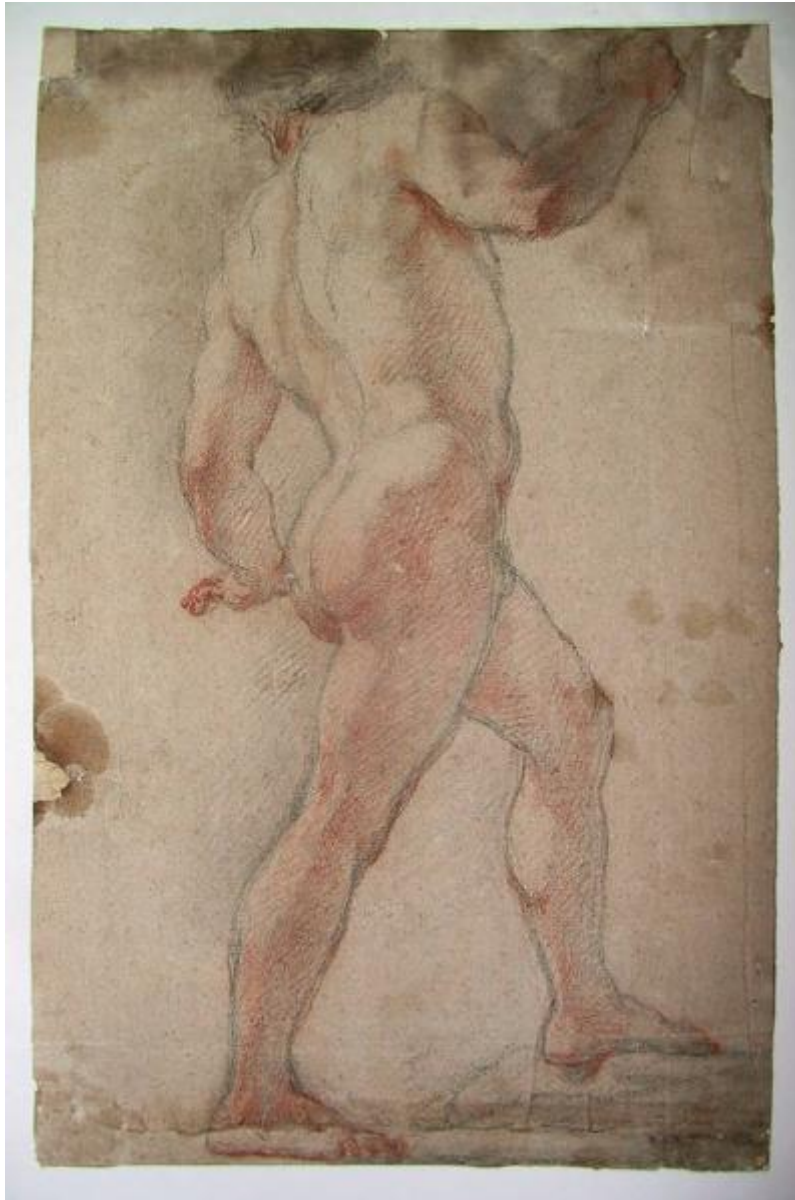


Figura maschile

ambito ligariano



Link risorsa: <https://www.lombardiabenculturali.it/opere-arte/schede/40010-00022/>

Scheda SIRBeC: <https://www.lombardiabenculturali.it/opere-arte/schede-complete/40010-00022/>

CODICI

Unità operativa: 40010

Numero scheda: 22

Codice scheda: 40010-00022

Tipo scheda: D

Livello ricerca: C

CODICE UNIVOCO

Codice regione: 03

Numero catalogo generale: 00067652

Ente schedatore: R03/ Museo Valtellinese di Storia e Arte

Ente competente: S27

RELAZIONI

RELAZIONI CON ALTRI BENI

Tipo relazione: è compreso

Tipo scheda: COL

Codice IDK della scheda correlata: COL-LMD30-0000005

OGGETTO

Categoria dell'oggetto: disegno

OGGETTO

Definizione: disegno

Denominazione: nudo maschile

Identificazione: opera isolata

Disponibilità del bene: reale

SOGGETTO

Categoria generale: profano

Identificazione: Figura maschile

LOCALIZZAZIONE GEOGRAFICO-AMMINISTRATIVA

INDICAZIONE DEL CONTENITORE FISICO

Codice del contenitore fisico: 13823

Categoria del contenitore fisico: architettura

LOCALIZZAZIONE GEOGRAFICO-AMMINISTRATIVA ATTUALE

Stato: Italia

Regione: Lombardia

Provincia: SO

Nome provincia: Sondrio

Codice ISTAT comune: 014061

Comune: Sondrio

COLLOCAZIONE SPECIFICA

Tipologia: palazzo

Qualificazione: nobiliare

Denominazione: Palazzo Sassi De' Lavizzari

Indirizzo: Via Maurizio Quadrio, 27/ p

Denominazione struttura conservativa - livello 1: Museo Valtellinese di Storia e Arte

Tipologia struttura conservativa: museo

Collocazione originaria: SI

Altra denominazione [1 / 3]: Museo Valtellinese di Storia e Arte

Altra denominazione [2 / 3]: Palazzo Sassi (già)

Altra denominazione [3 / 3]: Museo Valtellinese di Storia e Arte

ALTRE LOCALIZZAZIONI GEOGRAFICO-AMMINISTRATIVE

Tipo di localizzazione: luogo di provenienza/collocazione precedente

LOCALIZZAZIONE GEOGRAFICO-AMMINISTRATIVA

Stato: Italia

Regione: Lombardia

Provincia: SO

Comune: Sondrio

COLLOCAZIONE SPECIFICA

Tipologia: casa

Qualificazione: privata

Denominazione: Casa Ligari

Denominazione struttura conservativa - livello 1: Studio ligure

DATA

Data uscita: 1935

DATI PATRIMONIALI E COLLEZIONI

INVENTARIO

Data: 1984

Numero: N.I.L.668

COLLEZIONI

Denominazione: Fondo Ligari

CRONOLOGIA

CRONOLOGIA GENERICA [1 / 2]

Secolo: sec. XVIII

CRONOLOGIA SPECIFICA [1 / 2]

Da: 1700

Validità: post

A: 1799

Validità: ante

CRONOLOGIA GENERICA [2 / 2]

Secolo: sec. XIX

CRONOLOGIA SPECIFICA [2 / 2]

Da: 1800

Validità: post

A: 1899

Validità: ante

Motivazione cronologia: documentazione

Motivazione cronologia: documentazione

DEFINIZIONE CULTURALE

AMBITO CULTURALE

Denominazione: ambito ligariano

Motivazione dell'attribuzione: documentazione

DATI TECNICI

MATERIA E TECNICA

Materia: carboncino, sanguigna e sfumino su carta bigia

MISURE

Unità: mm

Altezza: 450

Larghezza: 230

Indicazioni sul soggetto: NUDI MASCHILI

DATI ANALITICI

Notizie storico-critiche

L'attribuzione del disegno è complicata. Curioso che prima del restauro, sia servito nel verso come supporto per incollarvi la stampa schedata al N.I.L. 732, ciò significa che non era tenuto in grande considerazione.

CONSERVAZIONE

STATO DI CONSERVAZIONE

Data: 1984/11/06

Stato di conservazione: cattivo

Indicazioni specifiche: Erosioni agli angoli

Fonte: Scheda sbas 67652

RESTAURI E ANALISI

RESTAURI

Data: 1981

Ente responsabile: SBAS MI

Nome operatore: Istituto Nazionale per la Grafica - Roma

Ente finanziatore: Comune di Sondrio

CONDIZIONE GIURIDICA E VINCOLI

CONDIZIONE GIURIDICA

Indicazione generica: proprietà Ente pubblico territoriale

Indicazione specifica: Comune di Sondrio

Indirizzo: Piazza Campello, 1 - 23100 Sondrio

ACQUISIZIONE

Tipo acquisizione: Donazione

Nome: Eredi Gianoli Giuseppe

Data acquisizione: 1948

Luogo acquisizione: Sondrio

FONTI E DOCUMENTI DI RIFERIMENTO

DOCUMENTAZIONE FOTOGRAFICA

Codice univoco della risorsa: SC_D_40010-00022_IMG-0000253444

Genere: documentazione allegata

Tipo: fotografia b/n

Codice identificativo: af sbas mi 99690

Nome del file originale: 668.jpg

COMPILAZIONE

COMPILAZIONE

Anno di redazione: 2000

Ente compilatore: Museo Valtellinese di Storia e Arte

Nome: Franchetti, F.

Funzionario responsabile: Dell'Oca, Angela