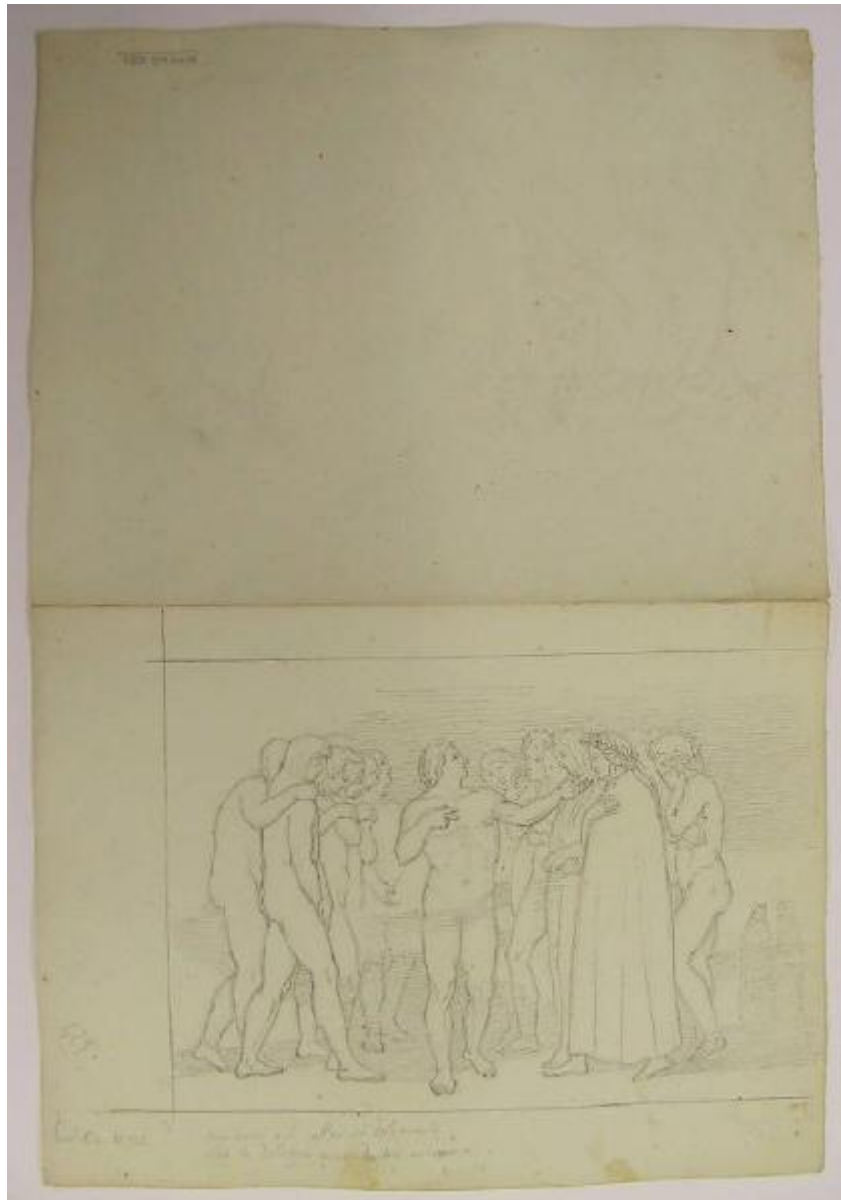


# Episodio della Divina Commedia: il canto di Casella/ Incontro con le anime dell'antipurgatorio

Ligari Angelo



Link risorsa: <https://www.lombardiabenculturali.it/opere-arte/schede/40010-00036/>

Scheda SIRBeC: <https://www.lombardiabenculturali.it/opere-arte/schede-complete/40010-00036/>

## CODICI

Unità operativa: 40010

Numero scheda: 36

Codice scheda: 40010-00036

Tipo scheda: D

Livello ricerca: C

### CODICE UNIVOCO

Codice regione: 03

Numero catalogo generale: 00067666

Ente schedatore: R03/ Museo Valtellinese di Storia e Arte

Ente competente: S27

## RELAZIONI

### RELAZIONI CON ALTRI BENI [1 / 2]

Tipo relazione: correlazione

Tipo scheda: OA

Codice IDK della scheda correlata: 40010-00024

### RELAZIONI CON ALTRI BENI [2 / 2]

Tipo relazione: è compreso

Tipo scheda: COL

Codice IDK della scheda correlata: COL-LMD30-0000005

## OGGETTO

Categoria dell'oggetto: disegno

### OGGETTO

Definizione: disegno

Denominazione: il canto di Casella (recto) incontro con anime dell'Antipurgatorio (verso)

Identificazione: opera isolata

Disponibilità del bene: reale

### SOGGETTO

Categoria generale: letteratura

Identificazione: Episodio della Divina Commedia: il canto di Casella/ Incontro con le anime dell'antipurgatorio

## LOCALIZZAZIONE GEOGRAFICO-AMMINISTRATIVA

### INDICAZIONE DEL CONTENITORE FISICO

Codice del contenitore fisico: 13823

Categoria del contenitore fisico: architettura

### LOCALIZZAZIONE GEOGRAFICO-AMMINISTRATIVA ATTUALE

Stato: Italia

Regione: Lombardia

Provincia: SO

Nome provincia: Sondrio

Codice ISTAT comune: 014061

Comune: Sondrio

### COLLOCAZIONE SPECIFICA

Tipologia: palazzo

Qualificazione: nobiliare

Denominazione: Palazzo Sassi De' Lavizzari

Indirizzo: Via Maurizio Quadrio, 27/ p

Denominazione struttura conservativa - livello 1: Museo Valtellinese di Storia e Arte

Tipologia struttura conservativa: museo

Collocazione originaria: SI

Altra denominazione [1 / 3]: Museo Valtellinese di Storia e Arte

Altra denominazione [2 / 3]: Palazzo Sassi (già)

Altra denominazione [3 / 3]: Museo Valtellinese di Storia e Arte

## ALTRE LOCALIZZAZIONI GEOGRAFICO-AMMINISTRATIVE

Tipo di localizzazione: luogo di provenienza/collocazione precedente

### LOCALIZZAZIONE GEOGRAFICO-AMMINISTRATIVA

Stato: Italia

Regione: Lombardia

Provincia: SO

Comune: Sondrio

### **COLLOCAZIONE SPECIFICA**

Tipologia: casa

Qualificazione: privata

Denominazione: Casa Ligari

Denominazione struttura conservativa - livello 1: Studio ligariano

### **DATA**

Data uscita: 1935

## **DATI PATRIMONIALI E COLLEZIONI**

### **INVENTARIO [1 / 2]**

Data: 1984

Numero: N.I.L.682

### **INVENTARIO [2 / 2]**

Data: 1935

Numero: cartella 188

### **COLLEZIONI**

Denominazione: Fondo Ligari

## **CRONOLOGIA**

### **CRONOLOGIA GENERICA**

Secolo: sec. XIX

### **CRONOLOGIA SPECIFICA**

Da: 1820

Validità: (?)

A: 1830

Validità: (?)

Motivazione cronologia: documentazione

## **DEFINIZIONE CULTURALE**

### **AUTORE**

Ruolo: disegnatore

Nome di persona o ente: Ligari Angelo

Tipo intestazione: P

Dati anagrafici/Periodo di attività: 1801/ 1885

Codice scheda autore: RL010-01276

Motivazione dell'attribuzione: documentazione

## DATI TECNICI

### MATERIA E TECNICA [1 / 2]

Materia: matita su carta bianco verdastra

### MATERIA E TECNICA [2 / 2]

Materia: penna e inchiostro nero su carta bianco verdastra (verso)

### MISURE

Unità: mm

Altezza: 365

Larghezza: 242

Specifiche: 142 x 200 la squadratura del recto

Filigrana: in basso "J HONIG/8/ZOONEN", contromarca "G"

Indicazioni sul soggetto: PERSONAGGI

## DATI ANALITICI

### ISCRIZIONI [1 / 2]

Classe di appartenenza: documentaria

Tecnica di scrittura: a penna

Tipo di caratteri: corsivo

Posizione: in calce

Autore: Ligari Angelo

Trascrizione: "Pur.o C.2.v.113. Cominciò egli allor sì dolcemente/ Che la dolcezza ancor dentro mi suona".

### ISCRIZIONI [2 / 2]

Classe di appartenenza: documentaria

Tecnica di scrittura: a penna

Tipo di caratteri: corsivo

Posizione: verso

Autore: Ligari Angelo

Trascrizione: "Restaro, e trasser sè indietro alquanto. pur.C.3.v.91"

Notizie storico-critiche: Vedi 671. I disegni illustrano due episodi tra i primi del Purgatorio.

## CONSERVAZIONE

### STATO DI CONSERVAZIONE

Data: 2000

Stato di conservazione: buono

## CONDIZIONE GIURIDICA E VINCOLI

### CONDIZIONE GIURIDICA

Indicazione generica: proprietà Ente pubblico territoriale

Indicazione specifica: Comune di Sondrio

Indirizzo: Piazza Campello, 1 - 23100 Sondrio

### ACQUISIZIONE

Tipo acquisizione: Donazione

Nome: Eredi Gianoli Giuseppe

Data acquisizione: 1948

Luogo acquisizione: Sondrio

## FONTI E DOCUMENTI DI RIFERIMENTO

### DOCUMENTAZIONE FOTOGRAFICA [1 / 3]

Genere: documentazione esistente

Tipo: fotografia b/n

Codice identificativo: af sbas mi 99712

Specifiche: <CONV302> da rivedere - proviene da FTA

### DOCUMENTAZIONE FOTOGRAFICA [2 / 3]

Genere: documentazione esistente

Tipo: fotografia b/n

Codice identificativo: af sbas mi 99713

Note: verso

Specifiche: <CONV302> da rivedere - proviene da FTA

**DOCUMENTAZIONE FOTOGRAFICA [3 / 3]**

Codice univoco della risorsa: SC\_D\_40010-00036\_IMG-0000253613

Genere: documentazione allegata

Tipo: fotografia digitale colore

Codice identificativo: 682

Specifiche: <CONV302> da rivedere - proviene da IMR

Nome del file originale: 682.jpg

## COMPILAZIONE

### COMPILAZIONE

Anno di redazione: 2000

Ente compilatore: Museo Valtellinese di Storia e Arte

Nome: Franchetti, F.

Funzionario responsabile: Dell'Oca, Angela