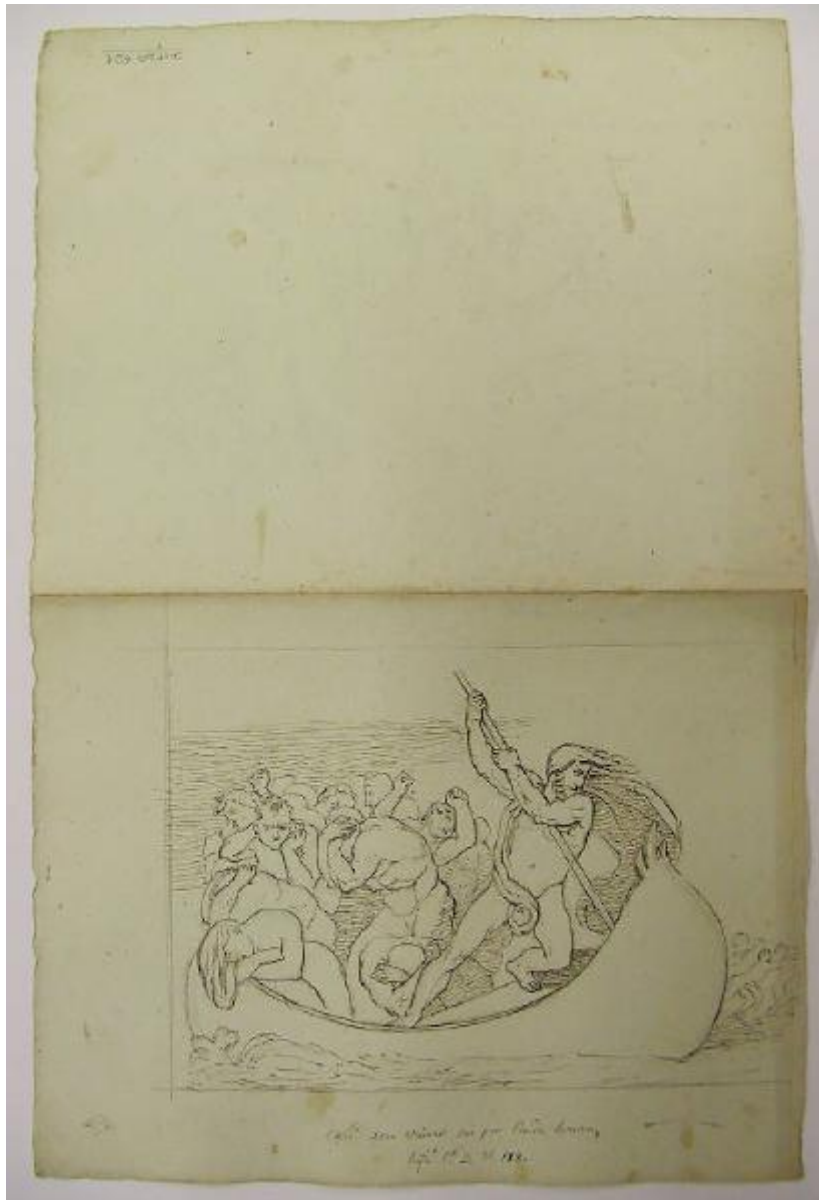


Episodio della Divina Commedia: la barca di Caronte/ Cristo al limbo

Ligari Angelo



Link risorsa: <https://www.lombardiabeniculturali.it/opere-arte/schede/40010-00045/>

Scheda SIRBeC: <https://www.lombardiabeniculturali.it/opere-arte/schede-complete/40010-00045/>

CODICI

Unità operativa: 40010

Numero scheda: 45

Codice scheda: 40010-00045

Tipo scheda: D

Livello ricerca: C

CODICE UNIVOCO

Codice regione: 03

Numero catalogo generale: 00067675

Ente schedatore: R03/ Museo Valtellinese di Storia e Arte

Ente competente: S27

RELAZIONI

RELAZIONI CON ALTRI BENI [1 / 2]

Tipo relazione: correlazione

Tipo scheda: OA

Codice IDK della scheda correlata: 40010-00024

RELAZIONI CON ALTRI BENI [2 / 2]

Tipo relazione: è compreso

Tipo scheda: COL

Codice IDK della scheda correlata: COL-LMD30-0000005

OGGETTO

Categoria dell'oggetto: disegno

OGGETTO

Definizione: disegno

Denominazione: la barca di caronte (recto), Cristo al Limbo (verso)

Identificazione: opera isolata

Disponibilità del bene: reale

SOGGETTO

Categoria generale: letteratura

Identificazione: Episodio della Divina Commedia: la barca di Caronte/ Cristo al limbo

LOCALIZZAZIONE GEOGRAFICO-AMMINISTRATIVA

INDICAZIONE DEL CONTENITORE FISICO

Codice del contenitore fisico: 13823

Categoria del contenitore fisico: architettura

LOCALIZZAZIONE GEOGRAFICO-AMMINISTRATIVA ATTUALE

Stato: Italia

Regione: Lombardia

Provincia: SO

Nome provincia: Sondrio

Codice ISTAT comune: 014061

Comune: Sondrio

COLLOCAZIONE SPECIFICA

Tipologia: palazzo

Qualificazione: nobiliare

Denominazione: Palazzo Sassi De' Lavizzari

Indirizzo: Via Maurizio Quadrio, 27/ p

Denominazione struttura conservativa - livello 1: Museo Valtellinese di Storia e Arte

Tipologia struttura conservativa: museo

Collocazione originaria: SI

Altra denominazione [1 / 3]: Museo Valtellinese di Storia e Arte

Altra denominazione [2 / 3]: Palazzo Sassi (già)

Altra denominazione [3 / 3]: Museo Valtellinese di Storia e Arte

ALTRE LOCALIZZAZIONI GEOGRAFICO-AMMINISTRATIVE

Tipo di localizzazione: luogo di provenienza/collocazione precedente

LOCALIZZAZIONE GEOGRAFICO-AMMINISTRATIVA

Stato: Italia

Regione: Lombardia

Provincia: SO

Comune: Sondrio

COLLOCAZIONE SPECIFICA

Tipologia: casa

Qualificazione: privata

Denominazione: Casa Ligari

Denominazione struttura conservativa - livello 1: Studio ligariano

DATA

Data uscita: 1935

DATI PATRIMONIALI E COLLEZIONI

INVENTARIO [1 / 2]

Data: 1984

Numero: N.I.L.691

INVENTARIO [2 / 2]

Data: 1935

Numero: cartella 188

COLLEZIONI

Denominazione: Fondo Ligari

CRONOLOGIA

CRONOLOGIA GENERICA

Secolo: sec. XIX

CRONOLOGIA SPECIFICA

Da: 1820

Validità: (?)

A: 1830

Validità: (?)

Motivazione cronologia: documentazione

DEFINIZIONE CULTURALE

AUTORE

Ruolo: disegnatore

Nome di persona o ente: Ligari Angelo

Tipo intestazione: P

Dati anagrafici/Periodo di attività: 1801/ 1885

Codice scheda autore: RL010-01276

Motivazione dell'attribuzione: documentazione

DATI TECNICI

MATERIA E TECNICA

Materia: penna e inchiostro nero su traccia a matita su carta bianco verdastra

MISURE

Unità: mm

Altezza: 372

Larghezza: 245

Specifiche: 140 x 196 la squadratura del recto, 140 x 198 la squadratura del verso

Filigrana: in basso "J HONIG/8/ZOONEN", a destra "G"

Indicazioni sul soggetto: PERSONAGGI

DATI ANALITICI

ISCRIZIONI [1 / 2]

Classe di appartenenza: documentaria

Tecnica di scrittura: a penna

Tipo di caratteri: corsivo

Posizione: in calce

Autore: Ligari Angelo

Trascrizione: "Così non venne su per l'onda bruna/ Inf.o C. 3. v. 118".

ISCRIZIONI [2 / 2]

Classe di appartenenza: documentaria

Tecnica di scrittura: a penna

Tipo di caratteri: corsivo

Posizione: verso

Autore: Ligari Angelo

Trascrizione: "Inferno Canto 4. ver. 59"

Notizie storico-critiche: Vedi 671. I disegni illustrano i notissimi episodi che danno inizio al viaggio di Dante.

CONSERVAZIONE

STATO DI CONSERVAZIONE

Data: 2000

Stato di conservazione: buono

CONDIZIONE GIURIDICA E VINCOLI

CONDIZIONE GIURIDICA

Indicazione generica: proprietà Ente pubblico territoriale

Indicazione specifica: Comune di Sondrio

Indirizzo: Piazza Campello, 1 - 23100 Sondrio

ACQUISIZIONE

Tipo acquisizione: Donazione

Nome: Eredi Gianoli Giuseppe

Data acquisizione: 1948

Luogo acquisizione: Sondrio

FONTI E DOCUMENTI DI RIFERIMENTO

DOCUMENTAZIONE FOTOGRAFICA [1 / 3]

Genere: documentazione esistente

Tipo: fotografia b/n

Codice identificativo: af sbas mi 99730

Specifiche: <CONV302> da rivedere - proviene da FTA

DOCUMENTAZIONE FOTOGRAFICA [2 / 3]

Genere: documentazione esistente

Tipo: fotografia b/n

Codice identificativo: af sbas mi 99731

Note: verso

Specifiche: <CONV302> da rivedere - proviene da FTA

DOCUMENTAZIONE FOTOGRAFICA [3 / 3]

Codice univoco della risorsa: SC_D_40010-00045_IMG-0000253720

Genere: documentazione allegata

Tipo: fotografia digitale colore

Codice identificativo: 691

Specifiche: <CONV302> da rivedere - proviene da IMR

Nome del file originale: 691.jpg

COMPILAZIONE

COMPILAZIONE

Anno di redazione: 2000

Ente compilatore: Museo Valtellinese di Storia e Arte

Nome: Franchetti, F.

Funzionario responsabile: Dell'Oca, Angela