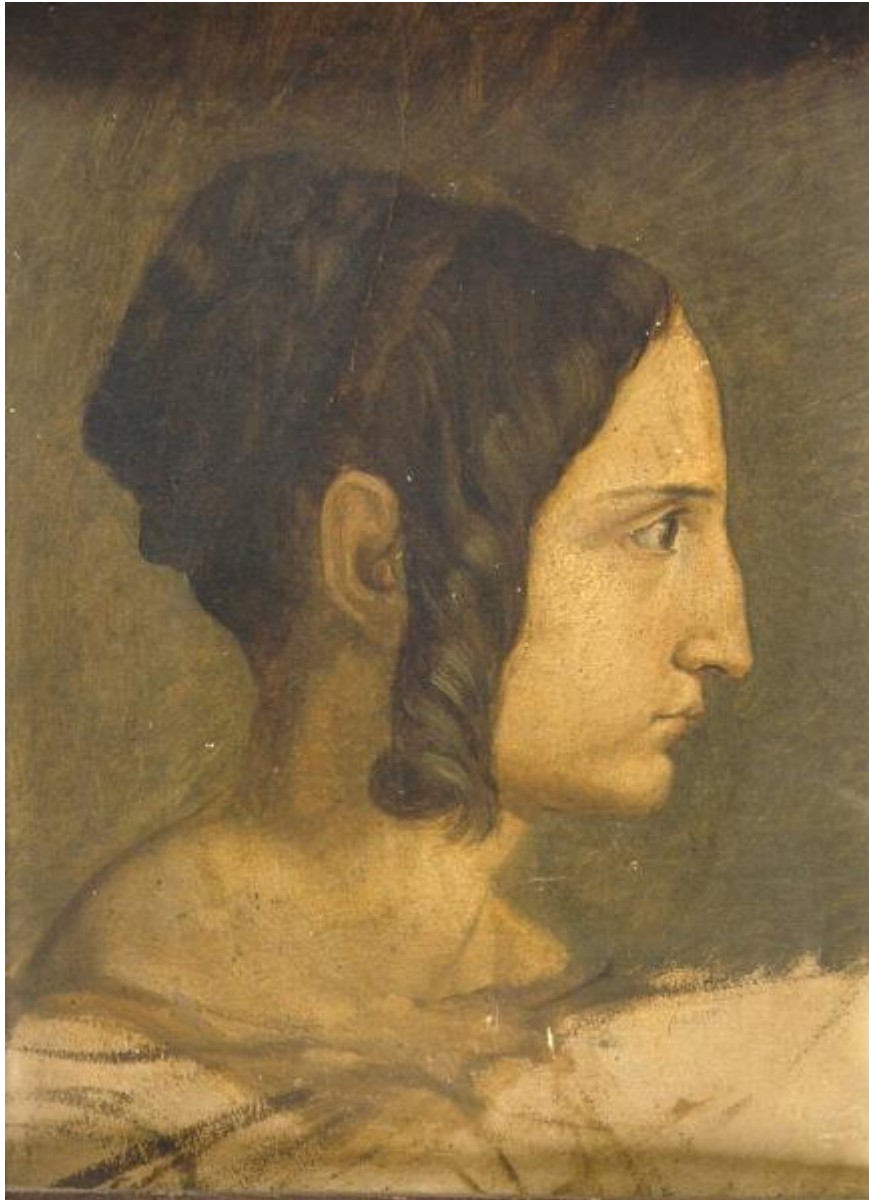


# Ritratto di Letizia Castellar

Ligari Angelo



Link risorsa: <https://www.lombardiabeniculturali.it/opere-arte/schede/40010-00086/>

Scheda SIRBeC: <https://www.lombardiabeniculturali.it/opere-arte/schede-complete/40010-00086/>

## CODICI

Unità operativa: 40010

Numero scheda: 86

Codice scheda: 40010-00086

Tipo scheda: OA

Livello ricerca: C

### CODICE UNIVOCO

Codice regione: 03

Numero catalogo generale: 00050519

Ente schedatore: R03/ Museo Valtellinese di Storia e Arte

Ente competente: S27

## RELAZIONI

### RELAZIONI CON ALTRI BENI [1 / 2]

Tipo relazione: scheda storica

Specifiche tipo relazione: Data/Autori: 1935 - Botterini L.

Tipo scheda: OA

### RELAZIONI CON ALTRI BENI [2 / 2]

Tipo relazione: è compreso

Tipo scheda: COL

Codice IDK della scheda correlata: COL-LMD30-0000005

## OGGETTO

Categoria dell'oggetto: pittura

### OGGETTO

Definizione: dipinto

Denominazione: profilo di giovane donna (Letizia Castellar)

Identificazione: opera isolata

### QUANTITA'

Numero: 1

Disponibilità del bene: reale

## **SOGGETTO**

Categoria generale: ritratto

Identificazione: Ritratto Femminile

Titolo: Ritratto di Letizia Castellar

## **LOCALIZZAZIONE GEOGRAFICO-AMMINISTRATIVA**

### **INDICAZIONE DEL CONTENITORE FISICO**

Codice del contenitore fisico: 13823

Categoria del contenitore fisico: architettura

### **LOCALIZZAZIONE GEOGRAFICO-AMMINISTRATIVA ATTUALE**

Stato: Italia

Regione: Lombardia

Provincia: SO

Nome provincia: Sondrio

Codice ISTAT comune: 014061

Comune: Sondrio

### **COLLOCAZIONE SPECIFICA**

Tipologia: palazzo

Qualificazione: nobiliare

Denominazione: Palazzo Sassi De' Lavizzari

Indirizzo: Via Maurizio Quadrio, 27/ p

Denominazione struttura conservativa - livello 1: Museo Valtellinese di Storia e Arte

Tipologia struttura conservativa: museo

Collocazione originaria: SI

Altra denominazione [1 / 3]: Museo Valtellinese di Storia e Arte

Altra denominazione [2 / 3]: Palazzo Sassi (già)

Altra denominazione [3 / 3]: Museo Valtellinese di Storia e Arte

## **ALTRE LOCALIZZAZIONI GEOGRAFICO-AMMINISTRATIVE**

Tipo di localizzazione: luogo di provenienza/collocazione precedente

## LOCALIZZAZIONE GEOGRAFICO-AMMINISTRATIVA

Stato: Italia

Regione: Lombardia

Provincia: SO

Comune: Sondrio

## COLLOCAZIONE SPECIFICA

Tipologia: casa

Qualificazione: privata

Denominazione: Casa Ligari

Denominazione struttura conservativa - livello 1: Studio ligariano

## DATA

Data uscita: 1935

## DATI PATRIMONIALI E COLLEZIONI

### INVENTARIO [1 / 2]

Data: 1984

Numero: N.I.L.818

### INVENTARIO [2 / 2]

Data: 1935

Numero: 75

## COLLEZIONI

Denominazione: Fondo Ligari

## CRONOLOGIA

### CRONOLOGIA GENERICA

Secolo: sec. XIX

### CRONOLOGIA SPECIFICA

Da: 1840

Validità: post

A: 1843

Validità: ante

Motivazione cronologia: documentazione

## DEFINIZIONE CULTURALE

### AUTORE

Nome di persona o ente: Ligari Angelo

Tipo intestazione: P

Dati anagrafici/Periodo di attività: 1801/ 1885

Codice scheda autore: RL010-01276

Motivazione dell'attribuzione: documentazione

## DATI TECNICI

### MATERIA E TECNICA

Materia: olio su carta

### MISURE

Unità: cm

Altezza: 17.5

Larghezza: 26

Specifiche: 38 X 32 la cornice

Indicazioni sul soggetto: RITRATTI

## DATI ANALITICI

### ISCRIZIONI

Posizione: sul retro

Trascrizione: etichetta bordata di blu con numero "75"

Notizie storico-critiche

Il piccolo dipinto potrebbe essere il ritratto di Letizia Castellar, moglie di Angelo Ligari: la descrizione che lo stesso Angelo fornì alle autorità dopo la fuga della donna in Guatemala, sembra corrispondere esattamente a questo ritratto: "La Castellar è di fatura piccola, ha il naso aquilino, gli occhi castani scuri, così pure le ciglia ed i capegli, il colorito è bianco palido ..."

## CONSERVAZIONE

### STATO DI CONSERVAZIONE [1 / 2]

Data: 2000

Stato di conservazione: mediocre

Indicazioni specifiche: .

## **STATO DI CONSERVAZIONE [2 / 2]**

Data: 2001

Stato di conservazione: buono

Indicazioni specifiche: .

## **RESTAURI E ANALISI**

### **RESTAURI**

Data: 2000/07-2001/05

Descrizione intervento

eliminazione vecchio supporto, deacidificazione del supporto cartaceo, saldatura strappi, applicazione di un controfondo di velo di carta, applicazione di "falsi margini", spianatura del foglio, ritocchi, pulitura della pellicola pittorica

Ente responsabile: SBAS MI

Nome operatore: Parma L. - Milano

Ente finanziatore: R03

## **CONDIZIONE GIURIDICA E VINCOLI**

### **CONDIZIONE GIURIDICA**

Indicazione generica: proprietà Ente pubblico territoriale

Indicazione specifica: Comune di Sondrio

Indirizzo: Piazza Campello, 1 - 23100 Sondrio

### **ACQUISIZIONE**

Tipo acquisizione: donazione

Nome: Eredi Gianoli Giuseppe

Data acquisizione: 1948

Luogo acquisizione: Sondrio

## **FONTI E DOCUMENTI DI RIFERIMENTO**

### **DOCUMENTAZIONE FOTOGRAFICA**

Codice univoco della risorsa: SC\_OA\_40010-00086\_IMG-0000254208

Genere: documentazione allegata

Tipo: fotografia colore

Codice identificativo: n.n.

Nome del file originale: 818.jpg

### **BIBLIOGRAFIA**

Genere: bibliografia specifica

Autore: Gnoli Lenzi M.

Titolo contribuito: Inventario degli oggetti d'arte d'Italia. IX Provincia di Sondrio

Luogo di edizione: Roma

Anno di edizione: 1938

V., pp., nn.: p. 278

### **COMPILAZIONE**

#### **COMPILAZIONE**

Anno di redazione: 2000

Ente compilatore: Museo Valtellinese di Storia e Arte

Nome: Sartoris, G.

Funzionario responsabile: Dell'Oca, Angela